

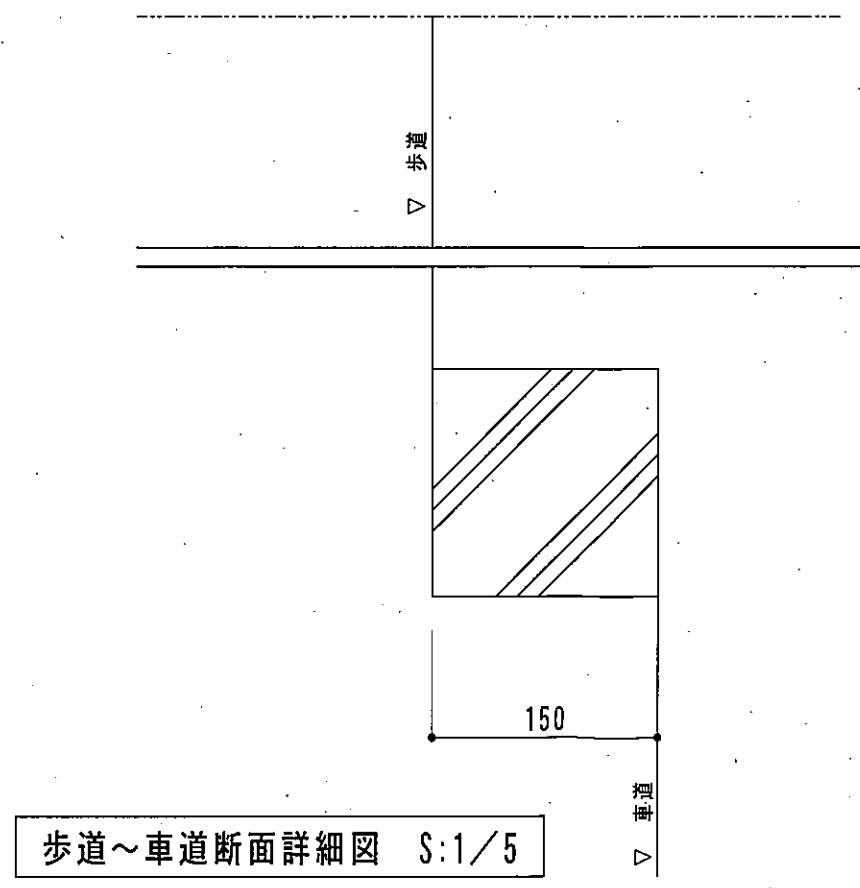
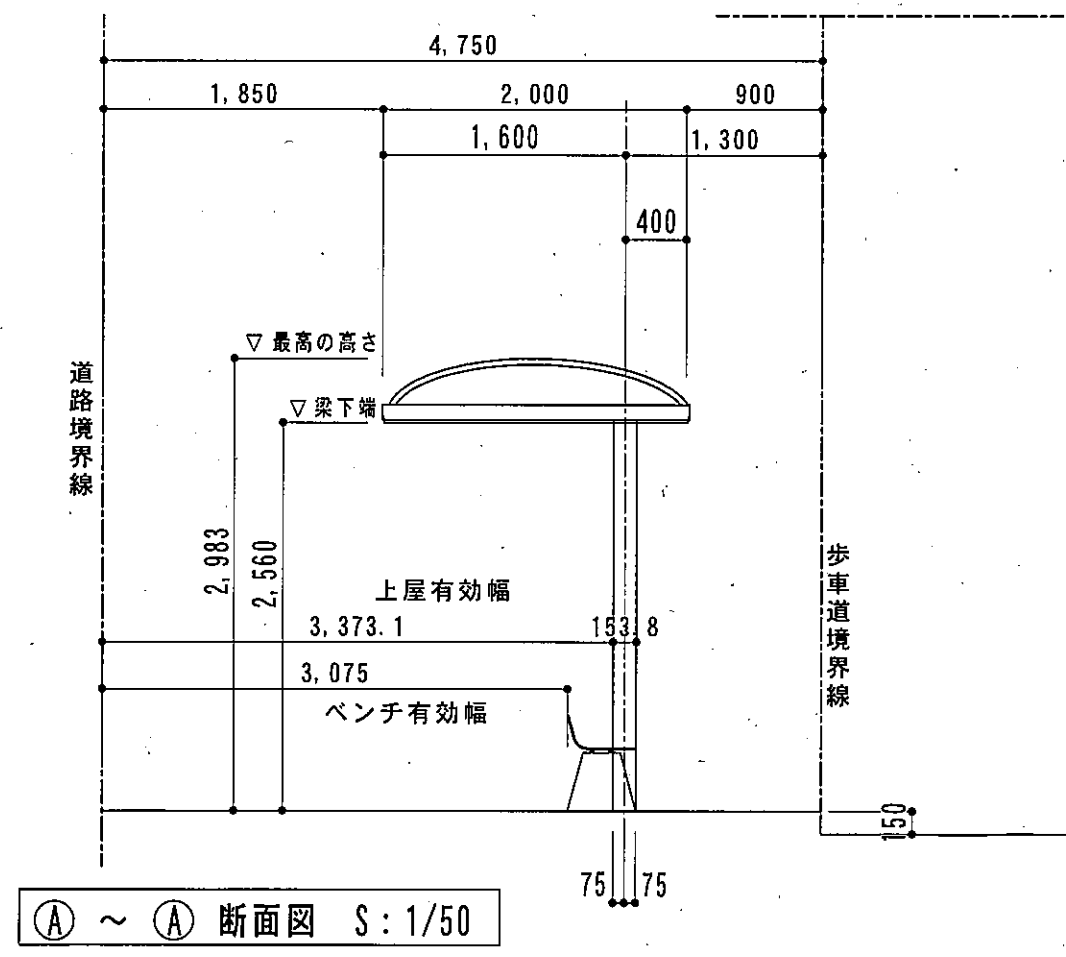
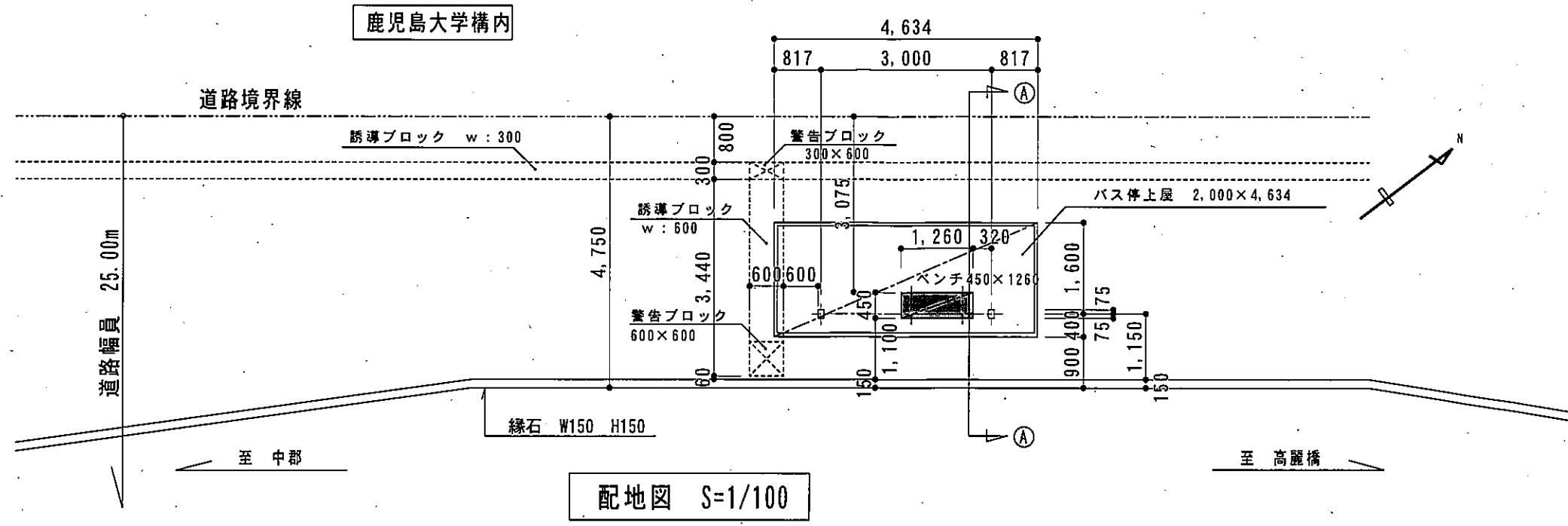
付近見取り図

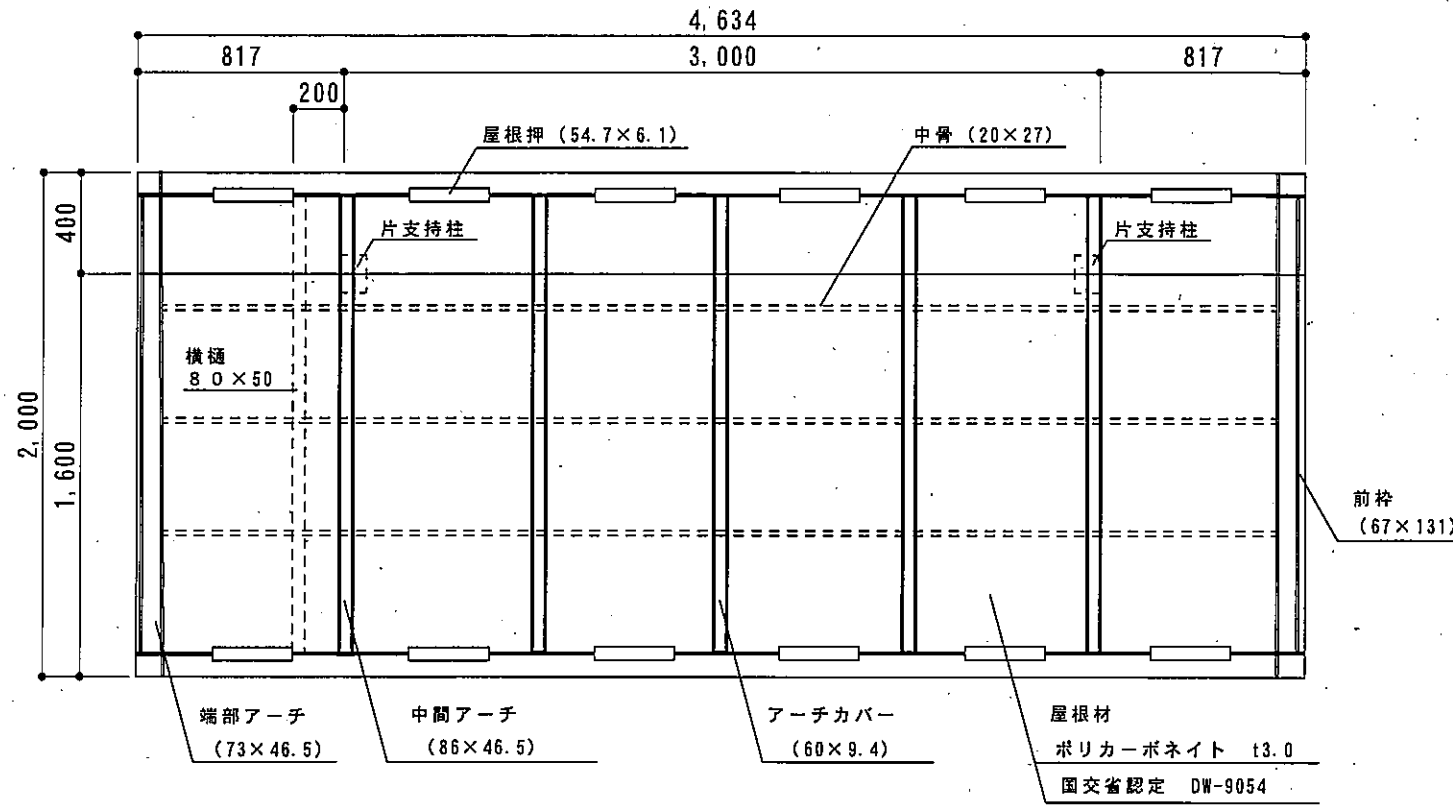
設計概要

地名地番	鹿児島市 郡元一丁目21-30 地先	
住居表示		
用途地域	準住居地域	一部 地域
(容積率)	200 %	— %
(建蔽率)	60 %	— %
防火地域等	22条指定区域	—
(その他区域等)	居住誘導区域、戦災復興地区 立地適正化計画区域 景観計画区域(市街地・台地ゾーン) 屋外広告物規制地域(第1種制限区域)	
主要用途	08310 路線バスの停留所の上家	
前面道路	市道 高麗本通り線	幅員 25.0 m 接道 m
都市計画道路	高麗通線	
構造	鉄骨造、平家建、屋根:ポリカーボネート t3.0葺	
床高	— m	
階高	— m	
最高高さ	2.983 m	
軒高	2.664 m	

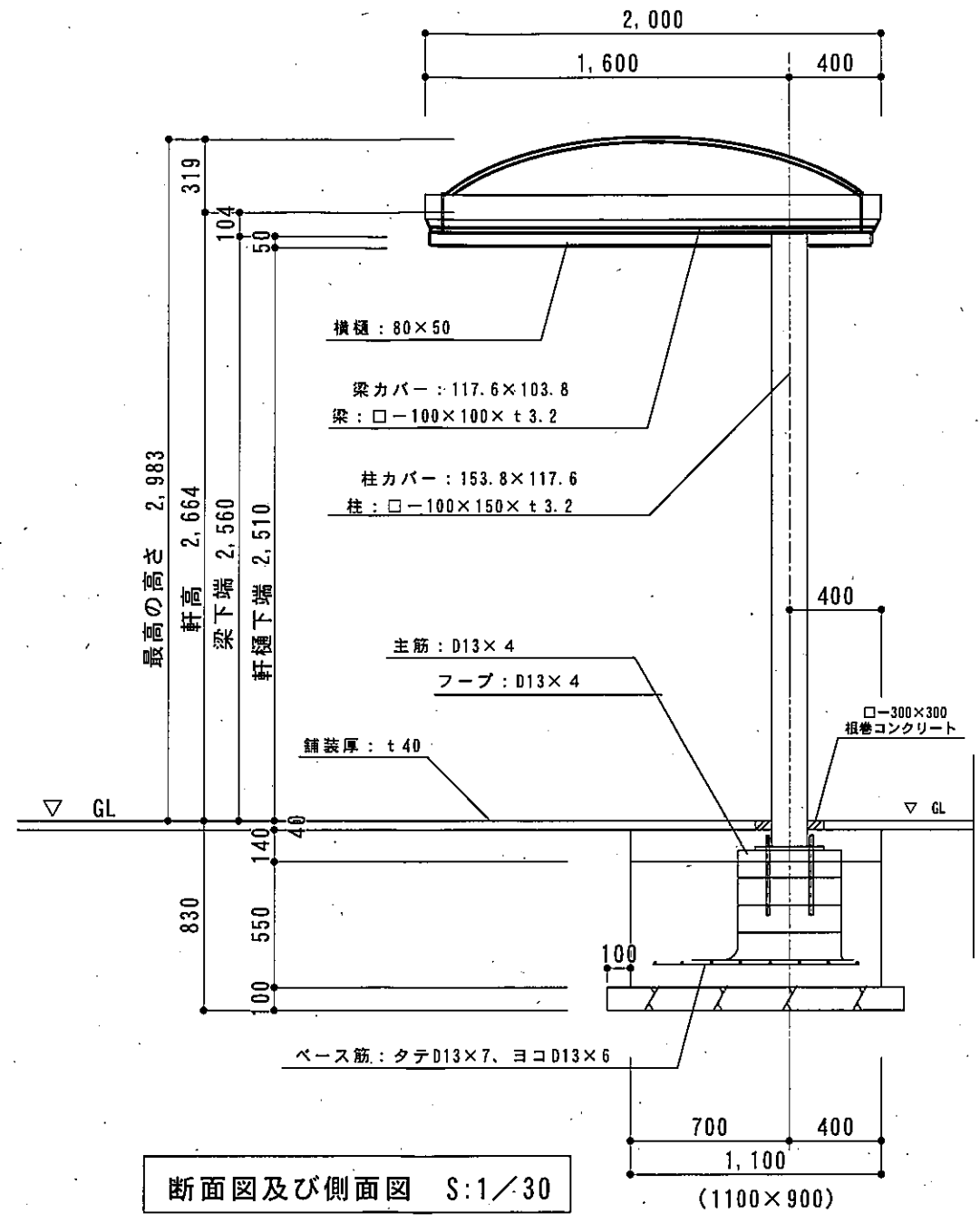
面積表

敷地面積	— m ²	
延面積	9.26 m ²	敷地内全延面積 m ²
建築面積	1.80 m ²	敷地内全建築面積 m ²
容積率	法定容積率 — %	確定容積率 %
建蔽率	法定建蔽率 — %	確定建蔽率 %

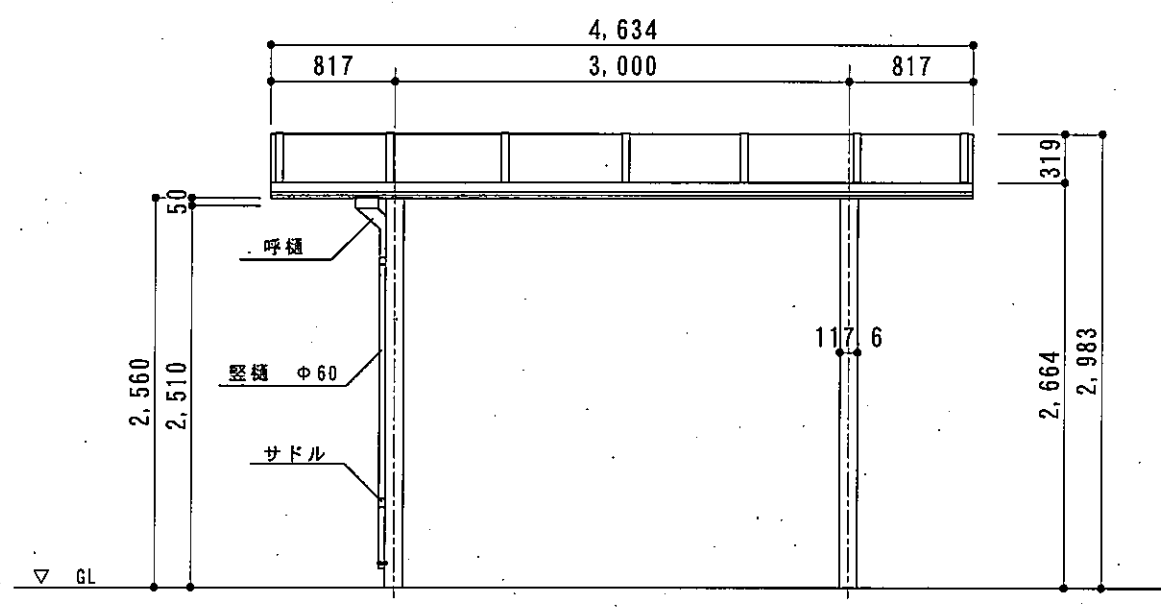




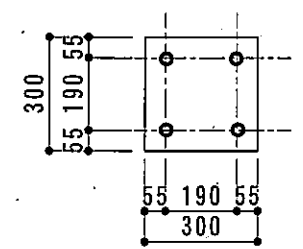
配置図 S:1/30



断面図及び側面図 S:1/30



立面図 S:1/50

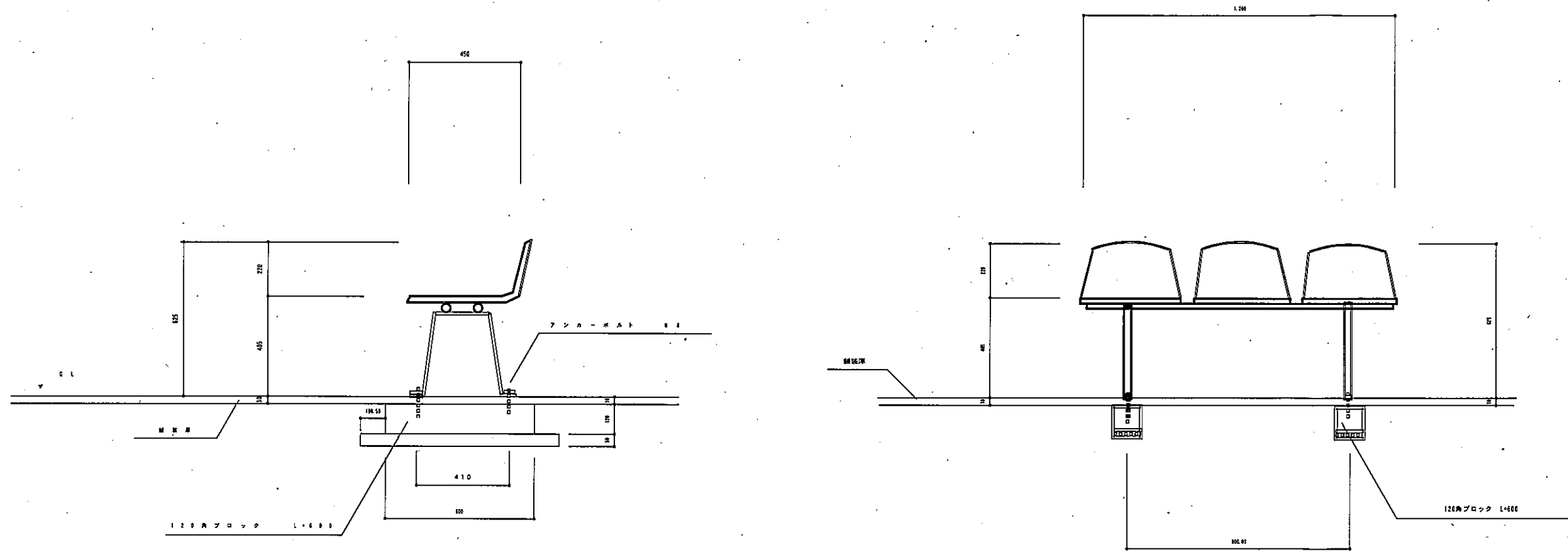


アンカーボルト 16φ×4 L=300
ベースプレート t16 m/m

ベースプレート詳細図 S:1/20

建築面積計算式	
$(1.6-1.0) \times 3.0 = 1.800$	$= 1.80 \text{ m}^2$
延べ面積計算式	
$2.0 \times 4.634 = 9.268$	$\approx 9.26 \text{ m}^2$

FRP 成型品ベンチ



※在来歩道仕上げにない場合は旧後取付
インターロッキング及び舗装平板等の厚60以上は基礎ブロックを除く

断面図 S:1/20

※関西チェア KF 1302 又は同等品

正面図 S:1/20