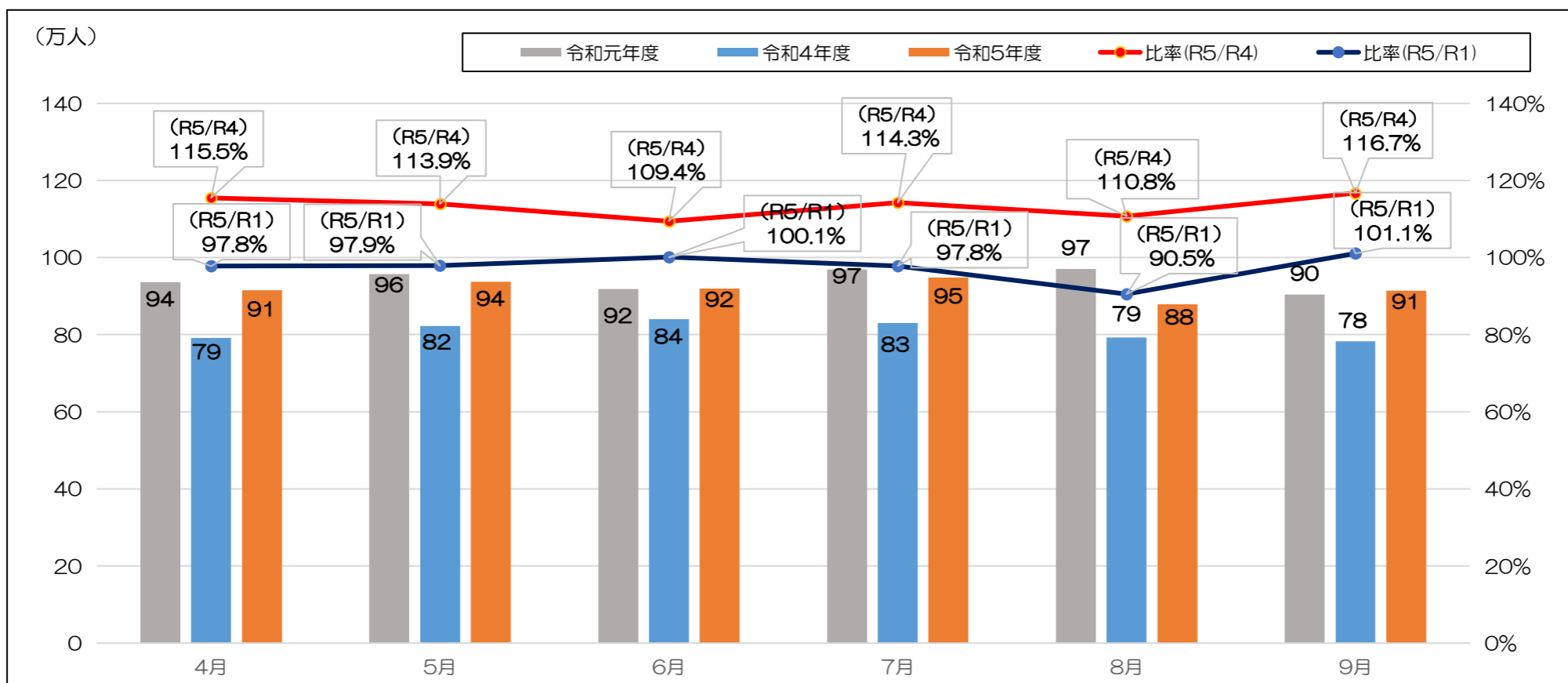


令和5年度市電・市バス乗車実績等（4月～9月・速報）

1 市電

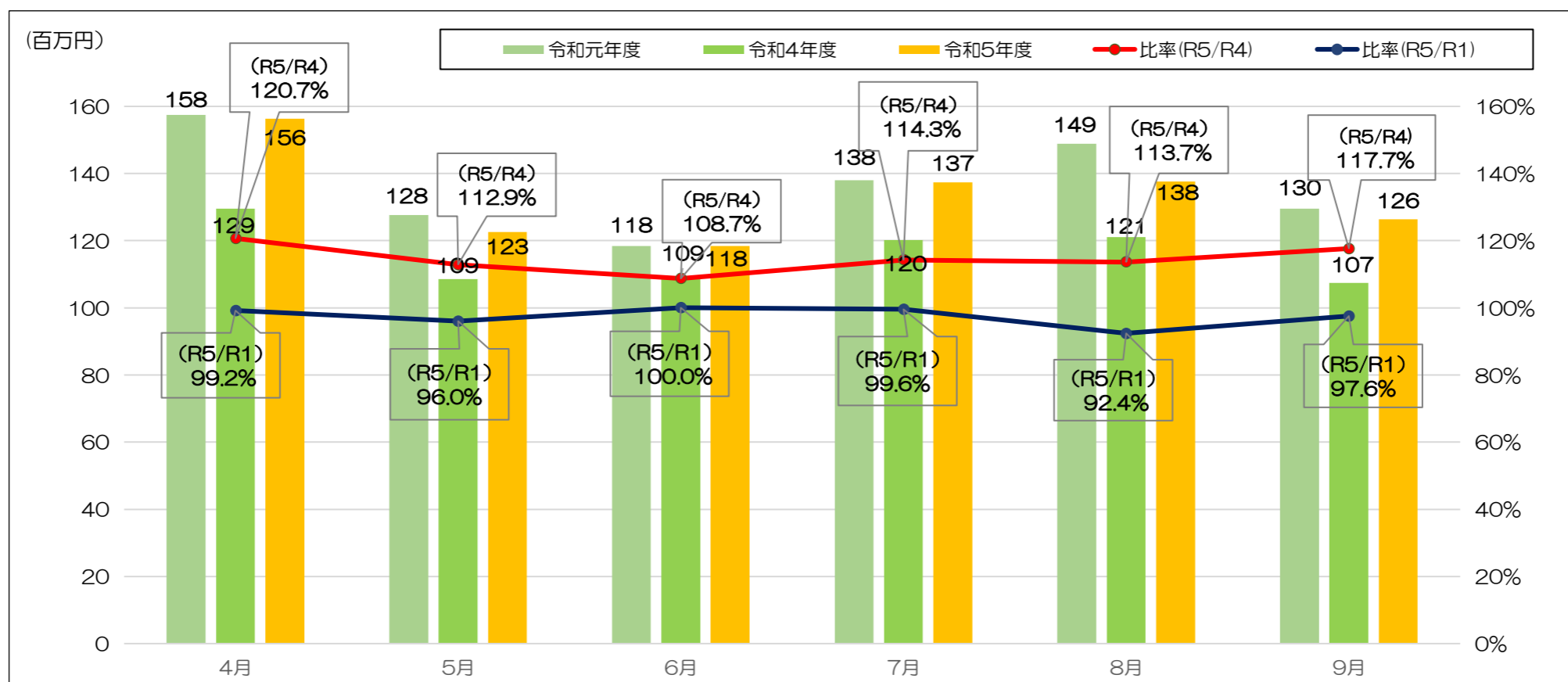
(1)乗客数（友愛パスを除く）

月	元年度	4年度	5年度	対4年度同月比		対元年度同月比	
				増減 (R5-R4)	比率 (R5/R4)	増減 (R5-R1)	比率 (R5/R1)
4月	935,866人	792,088人	914,985人	122,897人	115.5%	△ 20,881人	97.8%
5月	957,145人	822,491人	936,887人	114,396人	113.9%	△ 20,258人	97.9%
6月	918,592人	840,333人	919,501人	79,168人	109.4%	909人	100.1%
7月	969,757人	830,244人	948,578人	118,334人	114.3%	△ 21,179人	97.8%
8月	970,413人	793,168人	878,620人	85,452人	110.8%	△ 91,793人	90.5%
9月	904,036人	782,801人	913,818人	131,017人	116.7%	9,782人	101.1%
計	5,655,809人	4,861,125人	5,512,389人	651,264人	113.4%	△ 143,420人	97.5%



(2)運輸収益（敬老・友愛パス負担金除く）

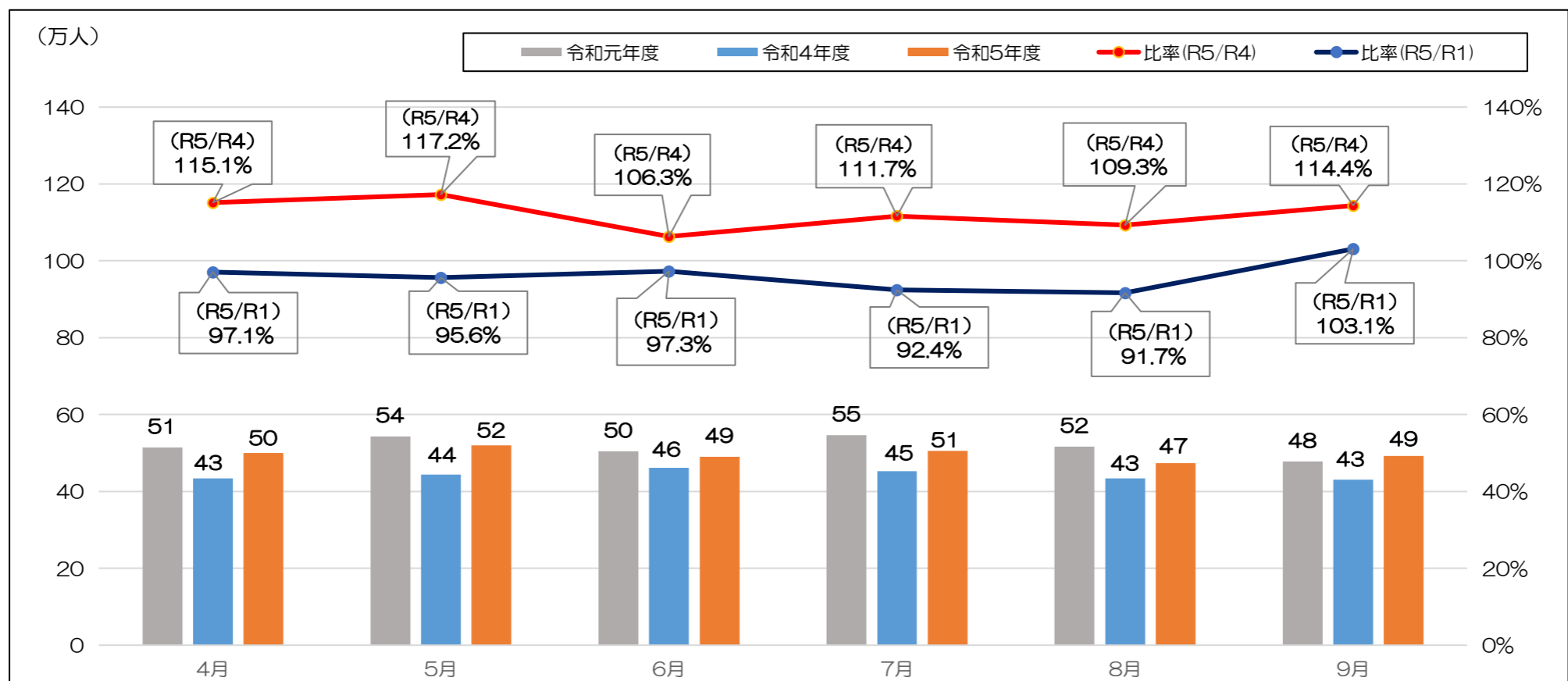
月	元年度	4年度	5年度	対4年度同月比		対元年度同月比	
				増減 (R5-R4)	比率 (R5/R4)	増減 (R5-R1)	比率 (R5/R1)
4月	157,518千円	129,476千円	156,260千円	26,784千円	120.7%	△ 1,258千円	99.2%
5月	127,679千円	108,611千円	122,624千円	14,013千円	112.9%	△ 5,055千円	96.0%
6月	118,408千円	108,937千円	118,458千円	9,521千円	108.7%	50千円	100.0%
7月	137,972千円	120,193千円	137,382千円	17,189千円	114.3%	△ 590千円	99.6%
8月	148,866千円	121,027千円	137,570千円	16,543千円	113.7%	△ 11,296千円	92.4%
9月	129,514千円	107,367千円	126,358千円	18,991千円	117.7%	△ 3,156千円	97.6%
計	819,957千円	695,611千円	798,652千円	103,041千円	114.8%	△ 21,305千円	97.4%



2 市バス ※元年度の輸送人員及び運送収益の数値は、移譲した20路線分を除いた値

(1)乗客数（友愛パスを除く）

月	元年度	4年度	5年度	対4年度同月比		対元年度同月比	
				増減 (R5-R4)	比率 (R5/R4)	増減 (R5-R1)	比率 (R5/R1)
4月	514,601人	433,999人	499,718人	65,719人	115.1%	△ 14,883人	97.1%
5月	543,631人	443,364人	519,814人	76,450人	117.2%	△ 23,817人	95.6%
6月	504,237人	461,512人	490,720人	29,208人	106.3%	△ 13,517人	97.3%
7月	546,589人	452,331人	505,086人	52,755人	111.7%	△ 41,503人	92.4%
8月	516,770人	433,530人	473,811人	40,281人	109.3%	△ 42,959人	91.7%
9月	477,543人	430,366人	492,334人	61,968人	114.4%	14,791人	103.1%
計	3,103,371人	2,655,102人	2,981,483人	326,381人	112.3%	△ 121,888人	96.1%



(2)運送収益（敬老・友愛パス負担金除く）

月	元年度	4年度	5年度	対4年度同月比		対元年度同月比	
				増減 (R5-R4)	比率 (R5/R4)	増減 (R5-R1)	比率 (R5/R1)
4月	102,147千円	82,430千円	97,362千円	14,932千円	118.1%	△ 4,785千円	95.3%
5月	85,834千円	66,923千円	79,371千円	12,448千円	118.6%	△ 6,463千円	92.5%
6月	75,868千円	67,981千円	71,972千円	3,991千円	105.9%	△ 3,896千円	94.9%
7月	82,585千円	74,002千円	82,601千円	8,599千円	111.6%	16千円	100.0%
8月	93,129千円	74,070千円	79,983千円	5,913千円	108.0%	△ 13,146千円	85.9%
9月	82,899千円	74,071千円	88,338千円	14,267千円	119.3%	5,439千円	106.6%
計	522,462千円	439,477千円	499,627千円	60,150千円	113.7%	△ 22,835千円	95.6%

