

令和5年度



事業概要

鹿児島市交通局



鹿児島市交通局安全方針

- 一、常に安全意識を高く持ち、お客様の安全の確保を最優先します。

- 二、関係法令等決められたルールを遵守します。

- 三、安全を守るための取り組みを絶えず見直し改善します。

- 四、災害の発生時には、お客様、市民、職員の安全を最優先とし、関係機関と連携して被害軽減を図り、運行の継続に努めます。

目 次

1	令和5年度事業運営方針	1
2	令和5年度予算概要	2
3	職制表及び職員表	3
	(1) 職制表	
	(2) 職員表	
4	運賃制度一覧表	5
	(1) 電車	
	(2) バス	
5	令和4年度交通事業の概要	17
6	令和4年度主な行事等	18
7	令和4年度安全対策	20
	(1) 軌道事業	
	(2) 自動車運送事業	
8	軌道事業	25
	(1) 施設	
	ア 路線及び停留場数	
	イ 路線系統表	
	ウ 在籍車両数等	
	エ 在籍車両	
	オ 年度別施設等比較表	
	(2) 運輸成績	
	ア 最近5か年の運輸成績	
	イ 最近5か年の1日当たりの運輸成績	
	ウ 乗車人員及び乗車収入	
	エ 往復・片道別乗車収入	
	オ 年度別乗車人員及び乗車収入	
	(3) 経理関係	
	ア 営業収支表	
	イ 1車1キロ当たり収益及び費用	

9 自動車運送事業 39

(1) 施設

- ア 路線及び停留所数
- イ 路線系統表
- ウ 在籍車両数等
- エ 在籍車両
- オ 年度別施設等比較表

(2) 運輸成績

- ア 最近5か年の運輸成績
- イ 最近5か年の1日当たりの運輸成績
- ウ 乗車人員及び乗車収入
- エ 往復・片道別乗車収入
- オ 路線別走行キロ及び運輸成績
- カ 年度別乗車人員及び乗車収入

(3) 経理関係

- ア 営業収支表
- イ 1車1キロ当たり収益及び費用

10 広告収入 57

(1) 軌道事業

(2) 自動車運送事業

11 資料展示室見学者数 57

12 全事業（軌道・自動車運送）における営業収支表 . . . 58

(1) 営業収支表

(2) 収益に対する費用の割合

13 交通局の沿革 59

(1) 主要年表

(2) 電車運賃等の変遷（運賃等に係る主なできごと）

(3) バス運賃等の変遷（運賃等に係る主なできごと）

※ 路線図

- ・ 電車運転系統図
- ・ 市電・市バス路線案内
- ・ カゴシマシティビュー、サクラジマアイランドビュー ルートマップ
- ・ あいばす ルートマップ

1 令和5年度事業運営方針

交通局を取り巻く環境は、新型コロナウイルス感染症の影響による利用の減少が緩やかに回復しつつあるものの、未だ完全な回復までには至っていないところです。また、エネルギー価格をはじめとする物価高騰の影響により、事業運営に必要な軽油や資材等の価格が高騰し、経営に大きな影響を与えており、今後、より一層厳しい状況も予想されます。

令和5年度は、クレジットカードタッチ決済の市バスへの導入を進めるほか、市バス運賃の見直しにより、利用者にとって分かりやすい運賃体系と新サービスを検討し、利便性向上、収入増及び費用減の同時実現を図ることとしております。また、中型バスの更新に合わせて環境にやさしいEVバスを導入するとともに、「かごしま国体・かごしま大会」に向けた国体おもてなしラピカの発売、新硬貨・新紙幣に対応するための運賃箱の改修等に取り組みます。

今後とも、事業運営にあたっては、交通事業の基本である安全輸送の確保と親切丁寧な乗車サービスの提供を図るとともに、令和3年度末に見直しを行った鹿児島市交通事業経営計画に基づき、コロナ禍収束後の下での新たな社会に即した事業の見直し等を進めることで、減収等も踏まえた中での持続可能な経営基盤の確立を図りながら、引き続き市電・市バスのサービス向上や経営基盤の強化に努め、市民の身近な交通手段として、市民に信頼され、支持される公営交通を目指して努力してまいります。

(1) 令和5年度の主な事業

- ① 運賃クレジットカードタッチ決済導入事業(新規)
- ② 併用軌道横断歩道舗装改修事業(継続)
- ③ 専用軌道土留擁壁等改良事業(新規)
- ④ 専用軌道停留場上屋改修事業(継続)
- ⑤ 乗合バス更新事業(新規)
- ⑥ 国体おもてなしラピカ事業(拡充)
- ⑦ 併用軌道交差点改良事業(継続)
- ⑧ 市電・市バス運賃箱改修事業(新規)
- ⑨ 谷山線電車線柱建替え及び電車線改良事業(継続)
- ⑩ センターポール照明LED化事業(継続)
- ⑪ V V V F制御装置更新事業(継続)
- ⑫ 渡り線その他分岐器更換事業(継続)
- ⑬ 1000形ブレーキ装置空制化事業(新規)

2 令和5年度予算概要

《予算編成方針》

- 見直し後の「鹿児島市交通事業経営計画」に掲げる取組に基づき、更なる経営の健全化を図るための経費節減、増収対策等に積極的に取り組むこと。
- 車両の保全と安全輸送の確保には万全を期すとともに、4年度に続発した電車車両の追突事故等を鑑み、乗客の安心・安全に資する対策には、細心・最大の注意を払い遺漏のないよう取り組むこと。
- 「経営計画」に定める増収対策の着実な実施のほか、収入面全てで既定の概念にとられず、新たな発想、幅広い視点から増収対策の拡充を図ること。
- 利便性を向上させることで乗車意欲を高め利用者増につながる積極的なサービス向上策を検討すること。
- 事務事業の抜本的な見直しと整理、効率化の推進による経費節減を図ること。
- まちづくりと一体となった事業の推進を図ること。
- 公共交通機関としての役割等を市民や利用者へ広報・周知し、利用促進を図るための、効果的なPRを検討すること。

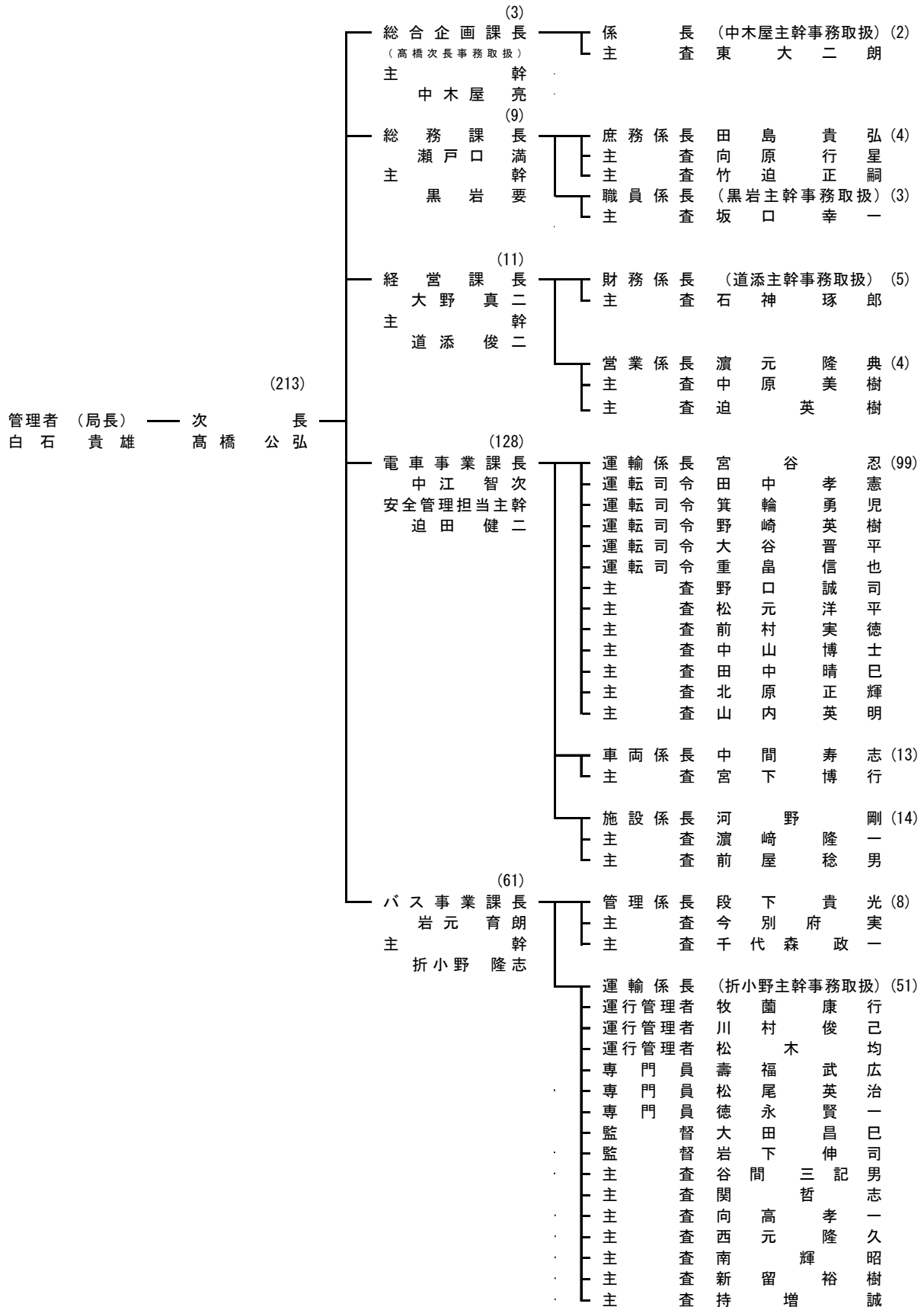
収支予算書

(単位：千円)

区分		軌道	自動車	計	
損益勘定	収益	営業収益	1,767,964	1,116,233	2,884,197
		営業外収益	533,642	251,294	784,936
		経常収益計(A)	2,301,606	1,367,527	3,669,133
		特別利益	0	68,126	68,126
		収益合計(B)	2,301,606	1,435,653	3,737,259
	費用	営業費用	2,194,610	1,923,618	4,118,228
		営業外費用	101,318	3,399	104,717
		経常費用計(C)	2,295,928	1,927,017	4,222,945
		特別損失	0	8,801	8,801
		費用合計(D)	2,295,928	1,935,818	4,231,746
経常収支差引(A)-(C)		5,678	△ 559,490	△ 553,812	
収支差引(B)-(D)		5,678	△ 500,165	△ 494,487	
資本勘定	収入	企業債	463,150	381,350	844,500
		補助金	0	140,595	140,595
		固定資産売却代金	0	22,599	22,599
		収入計(E)	463,150	544,544	1,007,694
	支出	建設改良費	469,444	528,602	998,046
		企業債償還金	330,821	73,387	404,208
		支出計(F)	800,265	601,989	1,402,254
収支差引(E)-(F)		△ 337,115	△ 57,445	△ 394,560	
資金収支	損益勘定留保資金等		399,604	82,571	482,175
	特別減収対策企業債		0	269,200	269,200
	5年度資金収支		68,167	△ 205,839	△ 137,672
	4年度末資金残見込		6,108,357	△ 5,970,753	137,604
	5年度末資金残予定		6,176,524	△ 6,176,592	△ 68

3 職制表及び職員表

(1) 職制表 (令和5年4月1日現在)



次長 1 + 参事 0 + 課長 4 + 主幹 5 + 係長級[係長6, 専門員3, 運転司令5, 運行管理者3, 監督2, 主査26] 45 = 55人

(2) 職員表 (令和5年4月1日現在)

(単位:人)

課名		総合企画課		総務課			経営課			電車事業課				バス事業課			合計
職種別	係別	計	計	庶務係	職員係	計	財務係	営業係	計	運輸係	車両係	施設係	計	管理係	運輸係	計	
																	次長
参事																	
課長				1		1	1		1	1			1	1		1	4
主幹(係長)		1	1		1	1	1		1	1			1		1	1	5
係長				1		1		1	1	1	1	1	3	1		1	6
専門員	事務																
	司令・運管									2			2		3	3	5
主査	事務	1	1	2	1	3	1	2	3	2			2	2	3	5	14
	司令・運管									3			3				3
	監督														2	2	2
	技師										1	1	2				2
事務職員	技師											1	1				1
	主任	1	1	1	1	2	3		3	1			1				7
司令・運管	主事				1	1	1	1	2	1			1				4
	主任																
監督	主事									1			1				1
	主任									3			3		2	2	5
技師	主事									4			4		1	1	5
	主任																
技術職員	技師											1	1	2		2	3
	主任										3		3				3
	運輸技師										8	10	18	3		3	21
乗務員	運輸技師補																
	専門員														3	3	3
	主査									5			5		4	4	9
	主任									7			7		3	3	10
	運輸技師									64			64		30	30	94
	運輸技師補									5			5				5
計		3	3	6	4	10	7	4	11	101	13	14	128	9	52	61	213

4 運賃制度一覧表

(1) 電車（全線均一料金 令和5年4月1日現在）

(単位：円)

種別	単位	運賃	
ア 普通運賃	大人	170	
	小児(小学生以下：以下同じ)	80	
イ 身体障害者及び知的障害者並びに精神障害者割引運賃	大人	80	
	小児	40	
ウ 電車・自動車共通一日乗車券	大人	600	
	小児	300	
エ 電車・自動車共通24時間乗車券	大人	800	
	小児	400	
オ 電車・自動車共通夜間乗車券	大人	300	
カ 市営バス・電車・フェリー 共通利用券（一日券）	大人	1,200	
	小児	600	
キ 市営バス・電車・フェリー 共通利用券（二日券）	大人	1,800	
	小児	900	
ク 通勤定期券	大人	1か月	7,140
		3か月	20,350
	身体障害者及び知的障害者 並びに精神障害者(大人)	1か月	4,700
		3か月	13,400
ケ 通学定期券	大人	1か月	5,100
		3か月	14,540
	身体障害者及び知的障害者 並びに精神障害者(大人)	1か月	3,360
		3か月	9,580
	小児	1か月	2,400
		3か月	6,840
コ 利用日限定通勤定期券	大人	1か月	5,610
		3か月	15,990
	身体障害者及び知的障害者 並びに精神障害者(大人)	1か月	3,700
		3か月	10,550
サ シニア定期券	65歳以上	1か月	5,100
		3か月	14,540
	65歳以上の身体障害者 及び知的障害者 並びに精神障害者	1か月	3,360
		3か月	9,580
シ 夏休み子供乗車券	中学生	夏休み 期間中	4,000
	小学生		2,000
ス 回数券（カード式回数乗車券）	2,750円	1枚	2,500
	おもてなしラピカ (1,000円)	1枚	1,000
	積増し(1,100円分)	1回	1,000
セ 身体障害者及び知的障害者並び に精神障害者割引回数乗車券	80円券	11枚綴り	720
ソ 団体割引(15人以上。事 前に申込みが必要)	普通大人	1回1人 当たり	153
	学生大人		136
	小児		64
タ 貸切電車	大人	1両当たり 片道1回	13,400
	小児		6,700

※ 乗客（6歳未満の者を除く。）が同伴する1歳以上6歳未満の者については、乗客1人につき1人までを無料とし、1歳未満の者については、無料とする。

※ クからコまでの片道定期券の運賃は表記の運賃から5割差し引いた金額とする。

※ クからサまでの定期券及びバスの回数券はカード式回数乗車券とする。

※ タの「小児」は乗客の半数以上が小学生以下の者である場合に適用する。

(2) バス（令和5年4月1日現在）

ア 普通旅客運賃表

(ア) 特殊区間制

1区：190円 2区：220円 3区：250円

(イ) 対キロ区間制

① 桜島地区を除く市域（最低運賃140円）

キロ程	運賃(円)	キロ程	運賃(円)	キロ程	運賃(円)
～ 4.7	140	11.5 ～12.0	280	19.3 ～19.8	420
4.8 ～ 5.2	150	12.1 ～12.5	290	19.9 ～20.4	430
5.3 ～ 5.7	160	12.6 ～13.1	300	20.5 ～21.0	440
5.8 ～ 6.2	170	13.2 ～13.6	310	21.1 ～21.7	450
6.3 ～ 6.7	180	13.7 ～14.2	320	21.8 ～22.3	460
6.8 ～ 7.2	190	14.3 ～14.8	330	22.4 ～22.9	470
7.3 ～ 7.7	200	14.9 ～15.3	340	23.0 ～23.5	480
7.8 ～ 8.3	210	15.4 ～15.9	350	23.6 ～24.2	490
8.4 ～ 8.8	220	16.0 ～16.4	360	24.3 ～24.8	500
8.9 ～ 9.3	230	16.5 ～17.0	370	24.9 ～25.4	510
9.4 ～ 9.8	240	17.1 ～17.6	380	25.5 ～26.0	520
9.9 ～10.3	250	17.7 ～18.1	390	26.1 ～26.7	530
10.4 ～10.9	260	18.2 ～18.7	400	26.8 ～27.3	540
11.0 ～11.4	270	18.8 ～19.2	410		

② 桜島地区（最低運賃120円）

キロ程	運賃(円)	キロ程	運賃(円)	キロ程	運賃(円)
～ 2.9	120	9.9 ～10.3	290	18.0 ～18.4	460
3.0 ～ 3.3	130	10.4 ～10.7	300	18.5 ～18.9	470
3.4 ～ 3.8	140	10.8 ～11.2	310	19.0 ～19.4	480
3.9 ～ 4.2	150	11.3 ～11.7	320	19.5 ～19.8	490
4.3 ～ 4.6	160	11.8 ～12.2	330	19.9 ～20.4	500
4.7 ～ 5.1	170	12.3 ～12.7	340	20.5 ～20.9	510
5.2 ～ 5.5	180	12.8 ～13.1	350	21.0 ～21.4	520
5.6 ～ 5.9	190	13.2 ～13.6	360	21.5 ～22.0	530
6.0 ～ 6.4	200	13.7 ～14.1	370	22.1 ～22.5	540
6.5 ～ 6.8	210	14.2 ～14.6	380	22.6 ～23.1	550
6.9 ～ 7.2	220	14.7 ～15.1	390	23.2 ～23.6	560
7.3 ～ 7.6	230	15.2 ～15.5	400	23.7 ～24.1	570
7.7 ～ 8.1	240	15.6 ～16.0	410	24.2 ～24.7	580
8.2 ～ 8.5	250	16.1 ～16.5	420	24.8 ～25.2	590
8.6 ～ 8.9	260	16.6 ～17.0	430	25.3 ～25.8	600
9.0 ～ 9.4	270	17.1 ～17.4	440	25.9 ～26.3	610
9.5 ～ 9.8	280	17.5 ～17.9	450		

(ウ) 協議運賃

あいばす 小原地域：160円

(エ) 路線別区間制等

系統	路線名	区間制等
1	伊敷ニュータウン線	特殊区間制と対キロ区間制
1-2	伊敷ニュータウン線(中央駅行)	特殊区間制と対キロ区間制
3	玉里団地線(日当平線との継続運行)	特殊区間制3区
4	城山・玉里線(西玉里団地線との継続運行)	特殊区間制3区
5	日当平線(玉里団地線との継続運行)	特殊区間制3区
5-3	日当平線(玉里団地北・さつま団地・城山団地経由)	特殊区間制2区
8	西玉里団地線(城山・玉里線との継続運行)	特殊区間制3区
8-2	西玉里団地線(中央駅行)	特殊区間制2区
10	高麗橋線	特殊区間制3区
11	鴨池・冷水線	特殊区間制3区
11-2	鴨池・冷水線(栄町行)	特殊区間制3区
12	海岸線	特殊区間制3区
14	谷山線	対キロ区間制
16	鴨池港・文化ホール線	特殊区間制2区
17	宇宿線	対キロ区間制
18	大学病院線	対キロ区間制
20	緑ヶ丘・鴨池港線	特殊区間制と対キロ区間制
24	伊敷線	特殊区間制と対キロ区間制
24-2	伊敷線(西伊敷四丁目経由)	特殊区間制と対キロ区間制
27	県庁・与次郎線	特殊区間制1区
28	伊敷・鴨池港線	特殊区間制と対キロ区間制
29	伊敷ニュータウン・鴨池港線	特殊区間制と対キロ区間制
31	玉里・三和町線	特殊区間制3区
32	城山・三和町線	特殊区間制3区
51	薩摩団地線	特殊区間制と対キロ区間制
60	桜島線	対キロ区間制
70	桜島代替線	対キロ区間制
	カゴシマシティビュー	特殊区間制1区
	サクラジマアイランドビュー	対キロ区間制
	あいばす	協議運賃

(オ) 路線別運賃表 (単位: 円)

① 特殊区間制区間1区の系統

a 一般乗合系統

系統	路線名	起点	終点	運賃 (円)
27	県庁・与次郎線	鹿児島中央駅	厚生連病院前	190

b 観光地周遊バス (カゴシマシティビュー)

系統名	起点	終点	運賃 (円)
カゴシマシティビュー	鹿児島中央駅	鹿児島中央駅	190
夜景コース			

② 特殊区間制区間2区の系統

5-3 日当平線(玉里団地北・さつま団地・城山団地経由)

				市役所前
			加治屋町	190
		城山 団地中央	190	190
	住宅入口	190	190	190
交通局北営業所前	140	190	190	220

8-2 西玉里団地線(中央駅行)

				鹿児島 中央駅
			千石馬場	190
		玉里 公民館前	190	190
	玉里 団地北	140	190	220
交通局北営業所前	140	140	190	220

16 鴨池港・文化ホール線

				かごしま 水族館前
			市役所前	190
		いづろ	190	190
	鹿児島 中央駅	190	190	190
	鴨池新町	190	190	190
鴨池港	190	190	220	220

③ 特殊区間制区間3区の系統

3 玉里団地線 → 5 日当平線

													交通局北 営業所前
												住宅入口	140
											新照院	190	190
										千石馬場	190	190	190
									鹿児島 中央駅	190	190	190	220
								加治屋町	190	190	190	190	190
							天文館	190	190	190	190	190	220
						市役所前	190	190	190	190	190	190	220
					水族館口	190	190	190	190	190	190	190	220
				豎馬場	190	190	190	190	190	190	190	220	220
			日枝 神社下	190	190	190	190	190	190	190	190	220	220
		坂元 郵便局前	190	190	190	190	190	220	220	220	220	220	250
	玉里 団地北	140	190	190	190	190	190	220	220	220	220	220	250
交通局北 営業所前	140	140	190	190	190	190	220	220	220	220	220	220	250

5 日当平線 → 3 玉里団地線

												交通局北 営業所前	140	
	住宅入口	190	190	190	190	190	190	190	190	190	190	220	220	220
	新照院	190	190	190	190	190	190	190	190	190	190	220	220	220
	千石馬場	190	190	190	190	190	190	190	190	190	190	220	220	220
	鹿児島 中央駅	190	190	190	190	190	190	190	190	190	190	220	220	220
	加治屋町	190	190	190	190	190	190	190	190	190	190	220	220	220
	天文館	190	190	190	190	190	190	190	190	190	190	190	190	220
	市役所前	190	190	190	190	190	190	190	190	190	190	190	190	190
	水族館口	190	190	190	190	190	190	190	190	190	190	190	190	190
	豎馬場	190	190	190	190	190	190	190	190	190	190	190	190	190
	日枝 神社下	190	190	190	190	190	190	190	190	190	190	190	190	190
	坂元 郵便局前	190	190	190	190	190	190	190	190	190	190	190	140	140
	玉里 団地北	140	140	140	140	140	140	140	140	140	140	140	140	140
	交通局北 営業所前	140	190	190	220	190	220	220	220	220	220	250	250	250

4 城山・玉里線 → 8 西玉里団地線

												交通局北 営業所前	140	
	玉里 団地北	140	190	190	190	220	220	220	220	220	220	250	250	
	玉里 公民館前	190	190	190	190	190	190	190	190	190	190	220	220	220
	薩摩 義士碑前	190	190	190	190	190	190	190	190	190	190	220	220	220
	市役所前	190	190	190	190	190	190	190	190	190	190	220	220	220
	天文館	190	190	190	190	190	190	190	190	190	190	220	220	220
	加治屋町	190	190	190	190	190	190	190	190	190	190	190	190	190
	鹿児島 中央駅	190	190	190	190	190	190	190	190	190	190	220	220	220
	千石馬場	190	190	190	190	190	190	190	190	190	190	190	190	190
	新照院	190	190	190	190	190	190	190	190	190	190	190	140	140
	玉里 公民館前	140	140	140	140	140	140	140	140	140	140	140	140	140
	玉里 団地北	140	140	190	190	220	220	220	220	220	220	250	250	250
	交通局北 営業所前	140	140	190	190	220	220	220	220	220	220	250	250	250

8 西玉里団地線 → 4 城山・玉里線

											交通局北営業所前												
											玉里団地北	140											
											玉里公民館前	140	140										
											薩摩義士碑前	190	190	190									
											市役所前	190	190	190	190								
											天文館	190	190	190	190	220							
											加治屋町	190	190	190	190	220	220						
											鹿児島中央駅	190	190	190	190	190	220	220					
											千石馬場	190	190	190	190	190	190	220	220				
											新照院	190	190	190	190	190	190	190	220	220			
											玉里公民館前	190	190	190	190	190	190	190	220	220	220		
											玉里団地北	140	190	190	220	190	220	220	220	220	250	250	
											交通局北営業所前	140	140	190	190	220	190	220	220	220	220	250	250

10 高麗橋線

				鴨池港			
			県庁前	190			
			中央高校前	190	190		
			新上橋	190	190	220	
			高齢者福祉センター伊敷	190	190	220	250

11 鴨池・冷水線

												鴨池港							
												郡元	190						
												共研公園前	190	190					
												鹿児島中央駅	190	190	190				
												市役所前	190	190	190	220			
												堅馬場	190	190	190	220	250		
												女子高校前	190	190	190	220	220	250	
												高齢者福祉センター伊敷	190	190	190	190	220	220	250

11-2 鴨池・冷水線 (栄町行)

					鴨池港				
				郡元	190				
				共研公園前	190	190			
				鹿児島中央駅	190	190	190		
				市役所前	190	190	190	220	
				栄町	190	190	190	220	250

12 海岸線

												栄町					
												水族館口	190				
												市役所前	190	190			
												いづろ	190	190	190		
												鶴ヶ崎	190	190	190	220	
												三和町	190	190	220	220	250

31 玉里・三和町線

									三和町
								鶴ヶ崎	190
							いづろ	190	190
						市役所前	190	190	220
					水族館口	190	190	190	220
				豎馬場	190	190	190	220	250
			日枝神社下	190	190	190	190	220	250
		坂元郵便局前	190	190	190	190	190	220	250
	玉里団地北	140	190	190	190	190	190	220	250
交通局北営業所前	140	140	190	190	190	190	220	250	250

32 城山・三和町線

								三和町
							鶴ヶ崎	190
						いづろ	190	190
					市役所前	190	190	220
				薩摩義士碑前	190	190	220	250
		女子高校前	190	190	190	220	250	
高齢者福祉センター伊敷	190	190	190	190	220	250		

④ 特殊区間制区間と対キロ区間制区間にまたがる系統

1 伊敷ニュータウン線

									鹿児島中央駅
							市役所前	190	
						加治屋町	190	190	
					千石馬場	190	190	190	
				新上橋	190	190	190	190	
			伊敷町	190	190	190	190	190	
		伊敷ニュータウン西入口	140	190	200	200	200	200	
交通局北営業所前	140	140	190	200	200	220	220	220	

対キロ区間制

1-2 伊敷ニュータウン線 (中央駅行)

								鹿児島中央駅
						千石馬場	190	
				新上橋	190	190		
			伊敷町	190	190	190		
		伊敷ニュータウン西入口	140	190	200	200		
交通局北営業所前	140	140	190	200	220			

対キロ区間制

20 緑ヶ丘・鴨池港線

										鴨池港
									県庁前	190
								共研公園前	190	190
							鹿児島中央駅	190	190	190
						新上橋	190	190	190	220
					玉江小学校前	190	190	220	220	250
			伊敷町	190	190	190	220	220	250	250
		伊敷小学校前	140	190	190	200	230	230	260	260
		西伊敷三丁目	140	140	190	200	220	250	250	260
	伊敷団地	140	140	160	190	220	250	260	280	280
緑ヶ丘団地	140	140	150	170	200	230	250	260	280	280

24 伊敷線

										鹿児島中央駅
									かごしま水族館前	190
								市役所前	190	190
							千石馬場	190	190	190
						新上橋	190	190	190	190
					玉江小学校前	190	190	190	190	190
			伊敷町	190	190	190	190	190	190	190
		伊敷小学校前	140	190	190	200	200	200	200	200
		西伊敷三丁目	140	140	190	200	220	220	220	220
	伊敷団地	140	140	160	190	220	250	250	250	250
緑ヶ丘団地	140	140	150	170	200	230	250	250	250	250

24-2 伊敷線(西伊敷四丁目経由)

							市役所前
						新上橋	190
					玉江小学校前	190	190
			伊敷町	190	190	190	190
		伊敷小学校前	140	190	190	200	200
		西伊敷三丁目東	140	140	190	200	220
	伊敷団地	140	140	160	190	220	250

28 伊敷・鴨池港線

									鴨池港
								県庁前	190
							二中通	190	190
						加治屋町	190	190	190
					新上橋	190	190	190	220
				玉江 小学校前	190	190	190	220	250
			伊敷町	190	190	190	190	220	250
		伊敷 小学校前	140	190	190	200	200	230	260
	西伊敷 三丁目	140	140	190	200	220	220	250	260
伊敷団地	140	140	160	190	220	250	250	280	280

対キロ
区間制

29 伊敷ニュータウン・鴨池港線

									鴨池港
								県庁前	190
							二中通	190	190
						加治屋町	190	190	190
					新上橋	190	190	190	220
				玉江 小学校前	190	190	190	220	250
			伊敷町	190	190	190	190	220	250
		伊敷ニュー タウン西入口	140	190	190	200	200	230	260
	交通局北 営業所前	140	140	190	190	200	220	250	260

対キロ
区間制

51 薩摩団地線

						鹿児島 中央駅
					天文館	190
				市役所前	190	190
			玉里 公民館前	190	190	190
		玉里団地 一丁目東	140	190	190	220
	伊敷ニュー タウン東入口	140	140	190	220	220
伊敷ニュー タウン中央	140	140	140	220	220	220

対キロ
区間制

⑤ 対キロ区間制区間の系統

14 谷山線

				谷山電停
			本町	140
		川口	140	140
	慈眼寺 公園前	140	140	160
慈眼寺 団地	140	140	160	190

17 宇宿線

	脇田 電停前
広木 農協前	140

18 大学病院線

				脇田 電停前
			宇宿 小学校前	140
		大学 病院前	140	140
	歯学 部前	140	140	140
桜ヶ丘 団地内	140	140	160	180

イ 各種旅客運賃表

(単位：円)

区分	小児	身体障害者及び知的障害者並びに精神障害者(大人)	児童福祉法第12条の4及び第41条から第44条までに規定する施設において養護又は保護を受けている者及びその付添人	定期旅客運賃表													
				通勤定期券		利用日限定通勤定期券		通学定期券		小児通学定期券		身体障害者及び知的障害者並びに精神障害者通勤定期券		身体障害者及び知的障害者並びに精神障害者利用日限定通勤定期券			
				1か月	3か月	1か月	3か月	1か月	3か月	1か月	3か月	1か月	3か月	1か月	3か月		
大人				12歳以上	5,040	14,360	3,960	11,290	3,600	10,260	1,800	5,130	3,530	10,050	2,520	7,180	7,900
片道				12歳以上	5,460	15,560	4,290	12,230	3,900	11,120	1,950	5,560	3,820	10,890	2,730	7,780	8,560
運賃				12歳以上	5,880	16,760	4,620	13,170	4,200	11,970	2,100	5,990	4,120	11,730	2,940	8,380	9,220
				12歳以上	6,300	17,960	4,950	14,110	4,500	12,830	2,250	6,420	4,410	12,570	3,150	8,980	9,880
				12歳以上	6,720	19,150	5,280	15,050	4,800	13,680	2,400	6,840	4,700	13,410	3,360	9,580	10,540
				12歳以上	7,140	20,350	5,610	15,990	5,100	14,540	2,550	7,270	5,000	14,250	3,570	10,180	11,190
				12歳以上	7,560	21,550	5,940	16,930	5,400	15,390	2,700	7,700	5,290	15,090	3,780	10,770	11,850
				12歳以上	7,980	22,740	6,270	17,870	5,700	16,250	2,850	8,130	5,590	15,920	3,990	11,380	12,510
				12歳以上	8,400	23,940	6,600	18,810	6,000	17,100	3,000	8,550	5,880	16,760	4,200	11,970	13,170
				12歳以上	8,820	25,140	6,930	19,750	6,300	17,960	3,150	8,980	6,170	17,600	4,410	12,570	13,830
				12歳以上	9,240	26,330	7,260	20,690	6,600	18,810	3,300	9,410	6,470	18,430	4,620	13,170	14,480
				12歳以上	9,660	27,530	7,590	21,630	6,900	19,670	3,450	9,840	6,760	19,270	4,830	13,770	15,140
				12歳以上	10,080	28,730	7,920	22,570	7,200	20,520	3,600	10,260	7,060	20,110	5,040	14,360	15,800
				12歳以上	10,500	29,930	8,250	23,510	7,500	21,380	3,750	10,690	7,350	20,950	5,250	14,970	16,460
				12歳以上	10,920	31,120	8,580	24,450	7,800	22,230	3,900	11,120	7,640	21,780	5,460	15,560	17,120
				12歳以上	11,340	32,320	8,910	25,390	8,100	23,090	4,050	11,550	7,940	22,620	5,670	16,160	17,770
				12歳以上	11,760	33,520	9,240	26,330	8,400	23,940	4,200	11,970	8,230	23,460	5,880	16,760	18,430
				12歳以上	12,180	34,710	9,570	27,270	8,700	24,800	4,350	12,400	8,530	24,300	6,090	17,360	19,090
				12歳以上	12,600	35,910	9,900	28,220	9,000	25,650	4,500	12,830	8,820	25,140	6,300	17,960	19,750
				12歳以上	13,020	37,110	10,230	29,160	9,300	26,510	4,650	13,260	9,110	25,980	6,510	18,560	20,410
				12歳以上	13,440	38,300	10,560	30,100	9,600	27,360	4,800	13,680	9,410	26,810	6,720	19,150	21,070
				12歳以上	13,860	39,500	10,890	31,040	9,900	28,220	4,950	14,110	9,700	27,650	6,930	19,750	21,730
				12歳以上	14,280	40,700	11,220	31,980	10,200	28,560	5,010	14,280	10,000	28,490	7,010	19,990	22,390

※ 小児とは、小学生以下をいう。
 ※ 定期乗車券には、上記に掲載しているものの外、全線定期券(1か月：14,700円、3か月：41,900円)、シニア定期券(運賃は通学定期券と同額)及び夏休み子供乗車券(中学生：4,000円、小学生：2,000円)があります。
 ※ 平成16年4月1日から片道定期券(半額)を発売しています。(平成17年4月1日供用開始)
 ※ 平成17年3月2日からカード式回数乗車券を発売しています。(平成17年3月2日供用開始)
 ※ 初回発売額3,000円(回数券利用可能額2,750円)、観光おもてなしラピカ発売額1,000円(利用可能額1,000円)、積増し1,000円(利用可能額1,100円)

ウ バス貸切運賃及び料金

(単位：円)

区分	種別		算出単位	大型車	中型車	小型車
運賃	時間制運賃		1時間当たり	6,800	5,700	4,900
	キロ制運賃		1キロメートル当たり	140	120	110
料金	交替運転者	時間制料金	1時間当たり	2,600		
		配置料金	キロ制料金	1キロメートル当たり	10	
	深夜早朝運行料金		時間制運賃及び交替運転者配置料金 (時間制料金)の2割以内の額			
	特殊車両割増料金		運賃の5割以内の額			

備考 大型車：車両の長さが9m以上又は旅客席数が50人以上の車両

小型車：車両の長さが7m以下で、かつ、旅客席数が29人以下の車両

中型車：大型車及び小型車以外の車両

5 令和4年度交通事業の概要

本市交通事業は、市民に身近な公共交通機関として重要な役割を果たしてきておりますが、交通手段の多様化や少子高齢化の進行、長引く新型コロナウイルス感染症の影響や物価高騰など、交通事業を取り巻く環境は、依然として厳しい状況が続いています。

事業運営に当たりましては、新型コロナウイルス感染拡大に伴う影響を踏まえ令和3年度末に見直した鹿児島市交通事業経営計画に基づき、交通事業の基本である安全輸送の確保に努め、安心して快適な質の高いサービスの提供を図りながら、増収対策や事業の効率化による経費削減などに積極的に取り組みました。

また、将来にわたって持続可能な経営基盤の確立を図るため、令和2年度から3年度において路線の一部移譲により事業規模を縮小する自動車運送事業の抜本的見直しを行ってきました。

これらの取り組みなどにより、令和4年度は軌道事業・自動車運送事業ともに収支が大きく改善し、軌道事業では3年ぶりに黒字となりました。

しかしながら、新型コロナウイルス感染症の拡大防止を目的とした人流の抑制等が続いたことに伴い、市電・市バスの利用は緩やかに回復しつつあるものの、未だ完全な回復までには至っていないところです。

また、新たにエネルギー価格をはじめとする物価高騰の影響により、事業運営に必要な軽油や資材等の価格が高騰し、経営に大きな影響を与えています。

令和4年度の主要施策等として、軌道事業につきましては、引き続き、電車のモーターを制御して速度を調整するVVVF制御装置を更新するとともに、線路の分岐器の更新などを実施しました。

また、新たな財源の確保及び電停の待合環境向上を目的として、電停名に副呼称を付ける権利を売却する「電停ネーミングライツ」を導入し、「唐湊」及び「二中通」の2電停で運用を開始しました。

自動車運送事業につきましては、引き続き、北営業所及び桜島営業所管内の路線に係る管理の委託を行ったほか、バス運賃の見直しに向けて検討を行いました。

両事業共通の取組につきましては、モバイル乗車券として新たに「ナイトパス」を発売したほか、コロナ禍収束後を見据え、新たなキャッシュレス決済として、市電へのクレジットカードタッチ決済の導入について、公募により選定した事業者と共同で、実証実験を開始しました。また、同決済の市バスへの導入に向けて検討を行いました。

6 令和4年度の主な行事等

(1) 一般

年	月	日	項目	
4	4	1	年度始め式 辞令交付式	
	4	15	マルヤガーデンズ×ロフト POP UP SHOP (～5月8日)	
	6	7	令和4年度第1回鹿児島市交通事業経営審議会	
	6	24	県バス協会通常総会・役員会	
	7	7	1	職員表彰式、マスタードライバー認定式
				夏休みチャレンジバス発売
				ナイトバス発売
	7	26	令和3年度第3回交通局モニター会議	
	8	4	令和4年度第1回交通局モニター会議(委嘱状交付式)	
	11	28	令和4年度第2回鹿児島市交通事業経営審議会	
12	27	「市電・市バスフォトコンテスト」及び 「市電・市バス乗車マナーポスターコンテスト」表彰式		
5	1	4	仕事始め式	
	1	7	桜島火山爆発総合防災訓練	
	2	2	令和4年度第2回交通局モニター会議	

(2) 軌道事業

年	月	日	項目
4	6	6	芝刈作業開始
	7	24	おぎおんさぁ臨時ダイヤ運行
	8	20	錦江湾サマーナイト大花火大会臨時ダイヤ運行
	9	14	2113号VVVF制御装置更新完了
	10	24	新型花電車出発式(運行:10月24日～11月3日、11月2日・3日は天文館留め置き)

年	月	日	項目
4	11	1	市電普通運賃クレジットカードタッチ決済導入実証実験の開始（25両・Visa）
	11	2	おはら祭に伴う臨時ダイヤ運行（夜まつり）
	11	3	おはら祭に伴う臨時ダイヤ運行（本まつり）
	12	22	2112号VVVF制御装置更新完了
	12	29	年末年始ダイヤで運行（～1月3日）
5	1	1	「電停ネーミングライツ」運用開始 （二中通（キラメキテラス前）、唐湊（小牧建設前））
	1	31	谷山シーサス分岐器更換工事完了（令和3年度～）
	3	27	2121号VVVF制御装置更新完了
	3	28	市電普通運賃クレジットカードタッチ決済導入実証実験の拡充（全車両・JCB等4ブランド追加）

(3) 自動車運送事業

年	月	日	項目
4	7	24	おぎおんさあ迂回運行
			桜島火山噴火警戒レベル引き上げに伴う避難輸送対応（～27日）
	8	20	錦江湾サマーナイト大花火大会増車運行
	11	2	おはら祭迂回運行（夜まつり）
	11	3	おはら祭迂回運行（本まつり）
	11	19	桜島火山爆発総合防災訓練（島外避難）
	12	2	イレブンバス運行（～24日までの金曜・土曜（8日間））
	12	29	年末年始ダイヤで運行（～1月3日） ※全路線、土日祝または日祝ダイヤで運行
5	1	7	桜島火山爆発総合防災訓練（避難所体験・展示訓練）
	2	11	原子力防災訓練（郡山地域）

7 令和4年度安全対策

(1) 軌道事業

ア 安全方針

- (ア) 常に安全意識を高く持ち、お客様の安全の確保を最優先します。
- (イ) 関係法令等決められたルールを遵守します。
- (ウ) 安全を守るための取り組みを絶えず見直し改善します。
- (エ) 災害の発生時には、お客様、市民、職員の安全を最優先とし、関係機関と連携して被害軽減を図り、運行の継続に努めます。

イ 令和4年度安全重点施策

- (ア) 基本動作・確認呼称を確実に実施し、重大事故及びインシデントを発生させません。
- (イ) 車両の点検・整備の徹底により、車両故障を対前年度20%削減します。
- (ウ) 軌道・架線施設の巡視を徹底することで、異常個所の早期発見・迅速な補修を行い、輸送障害を発生させません。
- (エ) 輸送の安全を確保するため、万全な体調管理に努めます。

ウ 令和4年度安全重点施策の達成状況

- (ア) 重大事故（車両衝突）が2件発生したため、目標を達成できなかった。
- (イ) 車両故障の発生は16件で、対前年度約23.8%の削減となっており、目標を達成できた。
- (ウ) 令和5年1月24日から25日にかけての降雪に伴い、郡元電停（折り返し）の電気転てつ器のモーターが故障し、これによる輸送障害が1件発生し、目標を達成できなかった。
- (エ) 年1回の定期健康診断、身体機能検査、ストレスチェック診断とSAS（睡眠時無呼吸症候群）簡易検査及びESS（エプワース眠気尺度）を実施し、健康結果を把握することで健康意識の向上と輸送の安全確保に努めた。

但し、保安監査での指摘事項（電車運転士としての身体要件を満たしていない者が乗務していた）や、運転中の運転士が体調不良により乗務不能になった事例への各種対策について今後検討を要する。

また、新型コロナウイルス感染症対策として、マスク着用と手洗い・うがいの励行を徹底するとともに出勤時の検温を実施した。

エ 事故等に関する情報

(ア) 軌道運転事故

令和4年度は、軌道事故等報告規則第3条第1項（速報）に該当する事故が2件発生した。

(イ) 輸送障害 2件

① 台風14号の接近による運休

令和4年9月18日 全系統（終日）

令和4年9月19日 全系統（始発から13時30分）

② 降雪による運休

令和5年1月25日 全系統（始発から12時00分）

(ウ) 電気事故 発生していない。

(エ) 災害（地震や暴風雨、豪雪等） 2件

(イ) の ①、②と同じ。

(オ) インシデント（重大事故につながりかねない案件） 発生していない。

オ 輸送の安全確保のための取組

(7) 電車事業課 運輸係

	研修名等	期間	受講者数
1	春の全国交通安全運動によせての研修(合同)	4月5日～4月7日	105名
2	臨時現任教養研修(第2111号取扱方法変更について)	4月11日～4月14日	95名
3	臨時現任教養研修(事故惹起者フォローアップ)	6月9日	1名
4	現任教養研修(EBIブレーキ開放研修)	6月10日	4名
5	臨時現任教養研修(事故惹起者フォローアップ)	6月11日～7月20日	1名
6	脱線復旧等訓練(合同)	6月22日	12名
7	臨時現任教養研修(重大事故を受けての緊急研修)	6月29日～7月7日	109名
8	新人教養研修(電車運転士)	7月1日～1月31日	6名
9	臨時現任教養研修(事故惹起者フォローアップ)	7月18日～7月19日	1名
10	臨時現任教養研修(事故惹起者フォローアップ)	7月20日～7月21日	1名
11	臨時現任教養研修(長期育児休暇者)	7月29日	1名
12	臨時現任教養研修(事故惹起者フォローアップ)	9月09日～9月30日	1名
13	臨時現任教養研修(長期育児休暇者)	9月19日～9月21日	1名
14	秋の全国交通安全運動によせての研修(書面開催)	9月21日～9月30日	107名
15	臨時現任教養研修(復職後単独乗務2か月)	9月27日	1名
16	臨時現任教養研修(長期病気休暇者)	10月1日	1名
17	臨時現任教養研修(運転取扱いフォローアップ)	10月19日～10月25日	1名
18	臨時現任教養研修(重大事故を受けての研修)	10月11日～10月13日 10月17日～10月19日	101名
19	臨時現任教養研修(運転取扱いフォローアップ)	11月18日～11月24日	1名
20	臨時現任教養研修(長期病気休暇者)	11月22日	1名
21	現任教養研修(6年未満運転士技能教育訓練)	11月23日～12月2日	31名
22	臨時現任教養研修(復職後単独乗務5か月)	12月15日	1名
23	年末年始輸送安全総点検によせての研修(合同)	12月6日～12月8日	92名
24	脱線復旧等訓練(合同)	12月14日	10名
25	現任教養研修(EBIブレーキ開放研修)	12月16日	10名
26	管理者及び次長による年末年始輸送安全総点検(合同)	12月22日	8名
27	新人教養研修(電車運転士)	1月4日～3月31日	7名
28	臨時現任教養研修(長期病気休暇者)	1月16日	1名
29	臨時現任教養研修(事故惹起者フォローアップ)	3月9日～3月10日	1名
30	臨時現任教養研修(事故惹起者フォローアップ)	3月13日・3月15日	1名

(イ) 電車事業課 車両係

	研修名等	期間	受講者数
1	春の全国交通安全運動によせての研修(合同)	4月5日～4月7日	19名
2	現任教養研修(電車整備安全心得についての研修)	4月21日	18名
3	現任教養研修(芝刈・散水業務マニュアル研修)	4月21日	8名
4	異動職員研修(芝刈装置・散水電車・レッカー車の取り扱いについて)	6月2日	1名
5	異動職員研修(芝刈作業研修)	6月7日～6月8日	1名
6	現任教養研修(EBIブレーキ開放研修)	6月10日	1名
7	脱線復旧等訓練(合同)	6月22日	13名
8	異動職員研修(芝刈作業研修)	8月2日～8月3日	1名
9	異動職員研修(散水作業研修)	8月26日～8月27日	1名
10	年末年始輸送安全総点検によせての研修(合同)	12月6日～12月8日	19名
11	年末年始輸送安全総点検に伴う係内研修	12月14日	18名
12	脱線復旧訓練(合同)	12月14日	13名
13	年末年始輸送安全総点検に伴う工場内点検	12月15日	7名
14	管理者及び次長による年末年始輸送安全総点検(合同)	12月22日	8名
15	現任教養研修(九州運輸局保安情報の伝達)	1月18日	17名
16	臨時現任教養研修(積雪対応マニュアルについて)	1月27日	14名
17	臨時現任教養研修(転てつ器取扱い研修)	1月30日	16名
18	現任教養研修(電車車両整備に係る知悉度確認試験)	2月2日	18名
19	臨時現任教養研修(保安監査における指摘・指導事項について)	2月27日	14名
20	臨時現任教養研修(動力車操縦者運転免許保持者に求められる要件等)	2月27日	6名
21	異動職員研修(交番検査1,2番見極め試験)	3月2日	1名
22	異動職員研修(電車側線路運転見極め試験)	3月2日	1名
23	臨時現任教養研修(各定期検査における管理(運用)体制について)	3月7日～3月8日	14名
24	現任教養研修(2120形VVVF制御装置更新に伴う運転取扱い方法について)	3月15日	12名
25	臨時現任教養研修(谷山停留場電気転てつ器の取扱いについて)	3月16日	7名

(ウ) 電車事業課 施設係

	研修名等	期間	受講者数
1	異動職員研修(軌道)	4月1日	1名
2	春の全国交通安全運動によせての研修(合同)	4月5日～4月7日	17名
3	異動職員研修(軌道) (夜間作業の説明、安全について)	4月7日	1名
4	芝刈作業における各種装置操作研修(軌道)	6月6日～6月7日	3名
5	脱線復旧等訓練(合同)	6月22日	8名
6	芝刈作業における各種装置操作研修(軌道)	7月7日、7月13日 8月2日	1名
7	簡易型軌道検測装置(EMAS)取扱い研修	8月9日	6名

	研 修 名 等	期 間	受講者数
8	散水作業研修	8月22日	1名
9	年末年始輸送安全総点検によせての研修（合同）	12月6日～12月8日	17名
10	年末年始輸送等安全総点検に伴う現場点検	12月12日	10名
11	脱線復旧等訓練（合同）	12月14日	6名
12	管理者及び次長による年末年始輸送安全総点検（合同）	12月22日	8名
13	施設係（軌道）研修 （非常時対応マニュアル等について）	1月17日～1月18日	7名
14	施設係（架線）研修 （作業時の安全について）	1月24日	7名

(2) 自動車運送事業

ア 安全方針

- (ア) 常に安全意識を高く持ち、お客様の安全の確保を最優先します。
- (イ) 関係法令等決められたルールを遵守します。
- (ウ) 安全を守るための取り組みを絶えず見直し改善します。
- (エ) 災害の発生時には、お客様、市民、職員の安全を最優先とし、関係機関と連携して被害軽減を図り、運行の継続に努めます。

イ 令和4年度安全重点施策

- (ア) 安全確認の徹底で、重大事故を発生させません。
- (イ) 有責事故件数を10件以下、車内事故0件を目指します。
- (ウ) 車両の点検・整備の徹底により、車両故障を対前年度20%削減します。
- (エ) 輸送の安全を確保するため、万全な体調管理に努めます。

ウ 令和4年度安全重点施策の達成状況

- (ア) 重大事故が1件発生したため、目標を達成できなかった（安全確認を怠った相手車両を回避するための急制動による車内転倒事故）。
- (イ) 有責事故件数は5件で目標は達成できたが、車内事故は3件となり、目標を達成できなかった。
- (ウ) 車両故障発生は13件で、前年度比69%の削減となり、目標を達成できた。
- (エ) 年1回の定期健康診断、身体機能検査、ストレスチェック診断とSAS（睡眠時無呼吸症候群）簡易検査を実施し、健康結果を把握することで健康意識の向上と輸送の安全確保に努めた。

また、新型コロナウイルス感染症対策として、マスク着用と手洗い・うがいの励行を徹底するとともに出勤時の検温を実施した。

エ 事故等に関する情報

(ア) 自動車事故

令和4年度は、自動車事故報告規則第2条各号に該当する事故が2件発生した。

(イ) 災害（地震や暴風雨、豪雪等） 2件

① 台風14号の接近による運休

令和4年9月17日 アイランドビュー（13時00分から最終）

令和4年9月18日 全路線（終日）

令和4年9月19日 一般路線、シティビュー（始発から11時00分）

アイランドビュー（始発から12時30分）

② 降雪による運休

令和5年1月24日 3番線（21時30分から最終）

24番線（一部区間、20時00分から最終）

令和5年1月25日～26日 アイランドビュー（終日）

オ 輸送の安全確保のための取組

	研修名等	期間	受講者数
1	乗務員添乗指導	4月1日～9月30日	9名
2	第1回乗務員全体研修	4月11日～4月15日	81名
3	貸切乗務員研修	4月20日～5月19日	7名
4	NASVA ガイドラインセミナー	4月21日	1名
5	貸切バス事業者講習会（Web開催）	6月2日～7月31日	13名
6	第2回乗務員全体研修（書面研修）	6月4日～6月8日	80名
7	エコドライブ研修	6月9日～6月10日	1名
8	運転者適性診断（NASVA）	6月21日～8月24日	32名
9	安全運転中央研修所研修	7月5日～7月8日	1名
10	第3回乗務員全体研修（書面研修）	9月12日～9月16日	80名
11	整備主任者等定期研修	10月28日	2名
12	桜島火山爆発総合防災訓練（島内）	11月19日	7名
13	第4回乗務員全体研修	12月12日～12月16日	80名
14	運行管理者一般講習（NASVA）	12月13日・12月14日 3月2日・3月9日 3月23日	7名
15	管理者及び次長による年末年始輸送安全総点検（合同）	12月22日・12月26日	9名
16	桜島火山爆発総合防災訓練（島外）	1月7日	2名
17	整備主任者技術研修	1月14日	1名
18	原子力防災訓練	2月11日	4名
19	事故惹起者研修	3月7日～3月10日	5名

8 軌道事業

(1) 施設（令和5年3月31日現在）

ア 路線及び停留場数

区間	キロ程			停留場数 (か所)	異動増減		
	単線 (km)	複線 (km)	亘長 (km)		日時	停留場数	キロ程
全線	—	13.1	13.1	35	—	—	—

※専用軌道（谷山～涙橋）4.0km、併用軌道9.1km

イ 路線系統表

系統	起点	經由地	終点	系統キロ (km)	停留場数 (か所)	運転時分(分)		
						朝	昼	夜
1	鹿児島駅前	騎射場	谷山	9.4	24	43	43	43
2	鹿児島駅前	鹿児島 中央駅前	郡元	5.6	20	35	35	35

ウ 在籍車両数等

形式	車両数 (両)	乗車定員 (人)	平均車齢 (年)	その他
500形	1	96	68.00	○全55両の外 ・貸切電車1両 (605号) ・貨車2両 (花電車1両、 散水電車1両)
600形	8	96	62.39	
2000形	11	62	31.36	
9500形	14	62	25.75	
9500形 (9513号)	1	57	24.08	
9700形	2	62	25.00	
1000形 (一次車)	3	55	21.25	
1000形 (二次・三次車)	6	58	18.50	
7000形	4	78	15.50	
7500形	4	68	5.00	
100形	1	59	10.33	
合計	55	平均 68.20	平均 29.34	

エ 在籍車両（令和5年3月31日現在）

車号	最大長さ×巾×高さ m	乗車 定員 人	自重 t	電動機		車両メーカー	改修年	製造年月
				出力 kW	個数 個			
501	12.5×2.3×3.57	96	16.9	37.5	2	東洋工機(株)	S45. 3ワンマン改造 S59冷暖房改造	S30. 3
601	12.5×2.3×3.64	〃	15.9	〃	〃	(株)日立製作所	S43. 3ワンマン改造 S60冷暖房改造	S34. 1
602	〃	〃	〃	〃	〃	〃	〃 〃 〃 〃	〃
603	〃	〃	〃	〃	〃	〃	〃 〃 〃 〃	〃
611	〃	〃	16.1	〃	〃	ナニワ工機(株)	S45. 3ワンマン改造 〃 〃	S35. 4
612	〃	〃	〃	〃	〃	〃	〃 〃 〃 〃	〃
613	〃	〃	〃	〃	〃	帝国車両工業(株)	〃 〃 S61冷暖房改造	S37. 12
614	〃	〃	〃	〃	〃	〃	〃 〃 〃 〃	〃
615	〃	〃	〃	〃	〃	〃	〃 〃 〃 〃 H21. 3台車更新	〃
9501 (803)	12.35×2.46×3.75	62	16.8	〃	〃	ナニワ工機(株)(改造) アルナ工機(株)(改造)	S42. 5ワンマン改造 S62. 3台車更新 H 7. 3車体更新	H 7. 3
9502 (804)	〃	〃	〃	〃	〃	〃	〃 〃 〃 〃	〃
9503 (801)	〃	〃	〃	〃	〃	〃	〃 〃 〃 〃 H 8. 3車体更新	H 8. 3
9504 (808)	〃	〃	〃	〃	〃	〃	S43. 6ワンマン改造 〃 〃 〃 〃	〃
9505 (813)	〃	〃	〃	〃	〃	〃	〃 〃 〃 〃	〃
9506 (805)	〃	〃	〃	〃	〃	〃	S42. 5ワンマン改造 〃 〃 H 9. 3車体更新	H 9. 3
9507 (807)	〃	〃	〃	〃	〃	〃	S43. 6ワンマン改造 〃 〃 〃 〃	〃
9508 (811)	〃	〃	〃	〃	〃	〃	〃 〃 〃 〃 〃 〃	〃
9509 (802)	〃	〃	〃	〃	〃	〃	S42. 5ワンマン改造 〃 〃 H10. 2車体更新	H10. 2
9510 (806)	〃	〃	〃	〃	〃	〃	S43. 6ワンマン改造 〃 〃 〃 〃	〃
9511 (815)	〃	〃	〃	〃	〃	〃	S42. 5ワンマン改造 〃 〃 〃 〃	〃
9512 (810)	〃	〃	〃	〃	〃	〃	S43. 6ワンマン改造 〃 〃 H11. 2車体更新	H11. 2

車号	最大長さ×巾×高さ	乗車定員	自重	電動機		車両メーカー	改修年	製造年月
				出力	個数			
9513 (812)	12.35×2.46×3.75	57	16.8	37.5	2	ナニワ工機㈱(改造) アルナ工機㈱(改造) (有)オフィスフィールドノート	S43. 6ワンマン改造 S62. 3台車更新 H11. 2車体更新 H31. 3車内外改装 (NexTram KIRIKO)	H11. 2
9514 (809)	〃	62	〃	〃	〃	ナニワ工機㈱(改造) アルナ工機㈱(改造)	S43. 6ワンマン改造 S62. 3台車更新 H12. 2車体更新	H12. 2
9515 (814)	〃	〃	〃	〃	〃	〃	〃 〃 〃 〃 〃 〃	〃
9701	12.36×2.46×3.75	〃	19	60	〃	アルナ工機㈱	改修なし	H10. 3
9702	〃	〃	〃	〃	〃	〃	〃	〃
2101	12.4×2.47×3.75	〃	〃	〃	〃	九州旅客鉄道㈱	〃	H元. 3
2102	〃	〃	〃	〃	〃	〃	〃	〃
2111	〃	〃	18.6	〃	〃	〃	R4. 3VVVF制御装置更新	H 3. 3
2112	〃	〃	〃	〃	〃	〃	R4. 12VVVF制御装置更新	〃
2113	〃	〃	〃	〃	〃	〃	R4. 9VVVF制御装置更新	〃
2121	〃	〃	〃	〃	〃	〃	R5. 3VVVF制御装置更新	H 3. 12
2122	〃	〃	19	〃	〃	〃	改修なし	〃
2131	〃	〃	〃	〃	〃	〃	〃	H 4. 12
2132	〃	〃	〃	〃	〃	〃	〃	〃
2141	〃	〃	〃	〃	〃	〃	〃	H 6. 3
2143	〃	〃	〃	〃	〃	〃	〃	〃
1011	14×2.47×3.75	55	〃	〃	〃	アルナ工機㈱	〃	H13. 12
1012	〃	〃	〃	〃	〃	〃	〃	〃
1013	〃	〃	〃	〃	〃	〃	〃	〃
1014	〃	58	〃	〃	〃	アルナ車両㈱	〃	H16. 3
1015	〃	〃	〃	〃	〃	〃	〃	〃
1016	〃	〃	〃	〃	〃	〃	〃	〃
1017	〃	〃	〃	〃	〃	〃	〃	H17. 3
1018	〃	〃	〃	〃	〃	〃	〃	〃
1019	〃	〃	〃	〃	〃	〃	〃	〃
7001	18×2.47×3.75	78	25.5	〃	3	〃	〃	H19. 3
7002	〃	〃	〃	〃	〃	〃	〃	〃
7003	〃	〃	〃	〃	〃	〃	〃	H20. 3

車号	最大長さ×巾×高さ	乗車定員	自重	電動機		車両メーカー	改修年	製造年月
				出力	個数			
7004	18×2.47×3.75	78	25.5	60	3	アルナ車両(株)	改修なし	H20. 3
7501	14.4×2.44×3.75	68	18.5	50	2	〃	〃	H29. 3
7502	〃	〃	〃	〃	〃	〃	〃	〃
7503	〃	〃	〃	〃	〃	〃	〃	H31. 3
7504	〃	〃	〃	〃	〃	〃	〃	〃
101 (616)	12.86×2.44×3.75	59	18.0	37.5	2	アルナ車両(株)(改造)	S45.3ワンマン改造 H21. 3台車更新 H24.11車体更新	H24.11
合計	55両							

※製造年別車両数

昭和30年－1両	平成7年－2両	平成17年－3両
昭和34年－3両	平成8年－3両	平成19年－2両
昭和35年－2両	平成9年－3両	平成20年－2両
昭和37年－3両	平成10年－5両	平成24年－1両
平成元年－2両	平成11年－2両	平成29年－2両
平成3年－5両	平成12年－2両	平成31年－2両
平成4年－2両	平成13年－3両	合計 55両
平成6年－2両	平成16年－3両	

オ 年度別施設等比較表 (各年度3月31日現在)

種別		年度						対前年度比較
		平成30年度	令和元年度	令和2年度	令和3年度	令和4年度		
免許路線長(km)		13.1	13.1	13.1	13.1	13.1	0	
営業路線	0	0	0	0	0	0	0	
	13.1	13.1	13.1	13.1	13.1	13.1	0	
	13.1	13.1	13.1	13.1	13.1	13.1	0	
	26.2	26.2	26.2	26.2	26.2	26.2	0	
休止路線(km)		—	0.2	—	—	—	—	
未設路線(km)		—	—	—	—	—	—	
運転系統	2	2	2	2	2	2	0	
	15	15	15	15	15	15	0	
	9.4	9.4	9.4	9.4	9.4	9.4	0	
	5.6	5.6	5.6	5.6	5.6	5.6	0	
	7.5	7.5	7.5	7.5	7.5	7.5	0	
停留場	35	35	35	35	35	35	0	
	0.747	0.747	0.747	0.747	0.747	0.747	0	
	0.157	0.157	0.157	0.157	0.157	0.157	0	
	0.373	0.373	0.373	0.373	0.373	0.373	0	

(2) 運輸成績

ア 最近5か年の運輸成績

種別	年度	平成30年度	令和元年度	令和2年度	令和3年度	令和4年度	対前年度比較
最多運転車両数	(両)	14,066	13,987	13,969	13,893	13,429	△ 464
終日平均運転車両数	(両)	10,924.12	10,911.29	10,807.67	10,704.50	10,266.26	△ 438.24
車両運用効率	(%)	54.42	54.20	53.84	53.32	51.14	△ 2.18
走行キロ	(km)	1,703,784	1,707,521	1,665,613	1,679,818	1,601,128	△ 78,690
乗車人員	定期	2,739,659	2,724,750	2,318,956	2,501,498	2,621,433	119,935
	定期外	8,334,097 (9,073,137)	8,200,570 (8,965,884)	5,525,809 (6,214,490)	6,222,006 (6,955,049)	7,314,887 (8,104,963)	1,092,881 (1,149,914)
	計	11,073,756 (11,812,796)	10,925,320 (11,690,634)	7,844,765 (8,533,446)	8,723,504 (9,456,547)	9,936,320 (10,726,396)	1,212,816 (1,269,849)
乗車収入	定期	268,631,310	281,949,987	273,898,272	289,678,550	302,186,214	12,507,664
	定期外	1,161,602,530	1,131,063,712	745,118,567	799,511,968	960,293,579	160,781,611
	計	1,430,233,840	1,413,013,699	1,019,016,839	1,089,190,518	1,262,479,793	173,289,275
使用電力量	(DckWh)	3,813,900	3,735,071	3,654,024	3,737,019	3,638,914	△ 98,105
走行1キロ当たり乗車人員	(人)	6.50 (6.93)	6.40 (6.85)	4.71 (5.12)	5.19 (5.63)	6.21 (6.66)	1.02 (1.03)
走行1キロ当たり乗車収入	(円)	839.45	827.52	611.80	648.40	788.49	140.09
1乗客当たり収入	(円)	129.16	129.33	129.90	124.86	127.06	2.20

※ 乗車人員の()は女愛パス利用者を含めた人員。

※ 金額は、消費税及び地方消費税を除いた額。

イ 最近5か年の1日当たりの運輸成績

種別	年度	平成30年度	令和元年度	令和2年度	令和3年度	令和4年度	対前年度比較
最多運転車両数	(両)	38.54	38.22	38.27	38.06	36.79	△ 1.27
	(両)	29.93	29.81	29.61	29.33	28.13	△ 1.20
終日平均運転車両数	(km)	4,667.90	4,665.36	4,563.32	4,602.24	4,386.65	△ 215.59
走行キロ	(人)	7,506	7,445	6,354	6,853	7,182	329
	(人)	22,833 (24,858)	22,406 (24,497)	15,139 (17,026)	17,047 (19,055)	20,041 (22,041)	2,994 (2,986)
	(人)	30,339 (32,364)	29,851 (31,942)	21,493 (23,380)	23,900 (25,908)	27,223 (29,223)	3,323 (3,315)
乗車人員	(円)	735,976	770,355	750,406	793,640	827,907	34,267
	(円)	3,182,473	3,090,338	2,041,421	2,190,444	2,630,941	440,497
	(円)	3,918,449	3,860,693	2,791,827	2,984,084	3,458,848	474,764
営業キロ当たり	(人)	2,316 (2,471)	2,279 (2,438)	1,641 (1,785)	1,824 (1,978)	2,078 (2,231)	254 (253)
	(円)	299,118	294,709	213,117	227,793	264,034	36,241
使用電力量	(DckWh)	10,449.04	10,205.11	10,011.02	10,238.41	9,969.63	△ 268.78

※ 乗車人員の () は友愛バス利用者を含めた人員。

※ 金額は、消費税及び地方消費税を除いた額。

ウ 乗車人員及び乗車収入（令和4年度）

種別	区分	発売枚数 (枚・冊)	乗車人員				乗車収入				1人当たり 平均乗車料 (円)
			人員(人)	割合(%)	前年度	対前年度比較(人)	収入(円)	割合(%)	前年度	対前年度比較(円)	
普通運賃	大人	—	3,344,662	33.7	2,673,928	670,734	514,547,355	40.9	412,296,825	102,250,530	153.84
	小児	—	68,014	0.7	54,355	13,659	4,918,196	0.4	3,939,987	978,209	72.31
	小計	—	3,412,676	34.4	2,728,283	684,393	519,465,551	41.3	416,236,812	103,228,739	152.22
身体障害者及び知的障害者並びに精神障害者割引運賃	大人	—	30,305	0.3	24,333	5,972	2,203,868	0.2	1,769,463	434,405	72.72
	小児	—	3,432	0.0	2,757	675	124,759	0.0	100,150	24,609	36.35
	小計	—	33,737	0.3	27,090	6,647	2,328,627	0.2	1,869,613	459,014	69.02
一日乗車券		16,795	75,592	0.8	45,981	29,611	7,324,380	0.6	5,341,925	1,982,455	96.89
24時間乗車券		724	5,068	0.1	2,240	2,828	521,800	0.0	227,991	293,809	102.96
ナイトパス		165	330	0.0	0	330	44,998	0.0	0	44,998	136.36
計		17,684	3,527,403	35.6	2,803,594	723,809	529,685,356	42.1	423,676,341	106,009,015	150.16
団体	大人	4	146	0.0	86	60	18,050	0.0	10,632	7,418	123.63
	小児	12	634	0.0	285	349	36,886	0.0	16,581	20,305	58.18
	小計	16	780	0.0	371	409	54,936	0.0	27,213	27,723	70.43
貸切	学生以外	4	182	0.0	32	150	25,314	0.0	4,451	20,863	139.09
計		20	962	0.0	403	559	80,250	0.0	31,664	48,586	83.42
回数券	大人	103	2,504	0.0	734	1,770	1,163,323	0.1	322,805	840,518	464.59
	小児	80	2,465	0.0	1,476	989	468,984	0.0	292,352	176,632	190.26
	小計	183	4,969	0.0	2,210	2,759	1,632,307	0.1	615,157	1,017,150	328.50
回数券	ICカード乗車券 (観光ラビカ含む)	5,475	2,852,608	28.7	2,583,061	269,547	8,819,203	0.7	7,334,832	1,484,371	136.49
	回数券積増し (ラビトレカ含む)	520	1,716	0.0	1,672	44	102,106	0.0	99,487	2,619	59.50
	身体障害者及び知的障害者並びに精神障害者券	156	2,854,324	28.7	2,584,733	269,591	389,468,784	30.8	340,353,570	49,115,214	136.45
回数券計		6,151	927,229	9.3	831,066	96,163	39,426,882	3.1	34,855,236	4,591,646	42.52
敬老	敬老パス積増し	—	(790,076)			(57,033)					
(友愛)	(友愛パス利用)										
定期外合計 (友愛パス利用者を含めた人員)		24,038	7,314,887 (8,104,963)	73.6	6,222,006 (6,955,049)	1,092,881 (1,149,914)	960,293,579	76.1	799,511,968	160,781,611	131.28

定期	通学	大人	1か月	6,913	968,592	9.8	966,888	1,704	33,841,990	2.7	31,719,248	2,122,742	-
			3か月	3,561					48,058,789	3.8	40,726,827	7,331,962	-
	通学	小児	1か月	1,466	968,592	9.8	966,888	1,704	3,791,642	0.3	3,401,311	390,331	-
			3か月	637					4,193,074	0.3	4,699,000	△ 505,926	-
	通学	身体障害者及び知的障害者並びに精神障害者	1か月	15	968,592	9.8	966,888	1,704	46,278	0.0	163,336	△ 117,058	-
			3か月	8					69,855	0.0	45,841	24,014	-
	通学	小計	12,600		968,592	9.8	966,888	1,704	90,001,628	7.1	80,755,563	9,246,065	92.92
			1か月	7,948	893,563	9.0	829,968	63,595	50,991,527	4.0	51,344,217	△ 352,690	-
	通勤	大人	3か月	3,677					893,563	9.0	829,968	63,595	66,298,642
			1か月	85	377,130	0.0	418,296	△ 41,166					-
	通勤	身体障害者及び知的障害者並びに精神障害者	3か月	45	893,563	9.0	829,968	63,595	529,207	0.0	495,338	33,869	-
			小計	11,755					118,196,506	9.4	118,411,825	△ 215,319	132.28
	利用日限定	大人	1か月	5,413	654,573	6.6	615,119	39,454	27,772,420	2.2	27,477,137	295,283	-
			3か月	4,045					57,468,982	4.6	54,122,465	3,346,517	-
	利用日限定	身体障害者及び知的障害者並びに精神障害者	1か月	16	654,573	6.6	615,119	39,454	55,063	0.0	60,268	△ 5,205	-
			3か月	52					502,263	0.0	373,850	128,413	-
	シニア	大人	9,526		654,573	6.6	615,119	39,454	85,798,728	6.8	82,033,720	3,765,008	131.08
			1か月	1,029	98,765	1.0	72,453	26,312	4,713,113	0.4	4,417,206	295,907	-
	シニア	身体障害者及び知的障害者並びに精神障害者	3か月	228					98,765	1.0	72,453	26,312	2,880,793
			1か月	8	24,185	0.0	27,165	△ 2,980					-
	シニア	身体障害者及び知的障害者並びに精神障害者	3か月	1	98,765	1.0	72,453	26,312	7,756	0.0	13,652	△ 5,896	-
			小計	1,266					7,625,847	0.6	6,579,258	1,046,589	77.21
	夏休み子供乗車券	高校生	-		-	-	10,050	△ 10,050	-	-	1,218,183	△ 1,218,183	-
			中学生	112	3,360	0.0	4,200	△ 840	407,178	0.0	509,092	△ 101,914	121.18
	夏休み子供乗車券	小学生	86		2,580	0.0	2,820	△ 240	156,327	0.0	170,909	△ 14,582	60.59
			小計	198	5,940	0.0	17,070	△ 11,130	563,505	0.0	1,898,184	△ 1,334,679	94.87
	定期合計	(うち片道定期分)	35,345		2,621,433	26.4	2,501,498	119,935	302,186,214	23.9	289,678,550	12,507,664	115.28
			(1,170)	(10,726,396)	(1,170)	(4,542,196)	(4,348,153)	(194,043)	-				
	総計	(友愛バス利用者を含めた人員)	59,383		9,936,320	100.0	8,723,504	1,212,816	1,262,479,793	100.0	1,089,190,518	173,289,275	127.06
			(10,726,396)		(10,726,396)		(9,456,547)	(1,269,849)	1,262,479,793		1,089,190,518	173,289,275	

※金額は、消費税及び地方消費税を除いた額。

エ 往復・片道別乗車収入（令和4年度）

(ア) 往復定期（軌道事業）

			発売枚数 (枚・冊)	乗車収入(円)	前年度乗車収入(円)	対前年度比較(円)
通学	大人	1か月	6,512	32,770,305	30,616,597	2,153,708
		3か月	3,401	46,936,726	39,709,623	7,227,103
	小児	1か月	1,320	3,596,527	3,227,358	369,169
		3か月	571	3,957,084	4,483,800	△ 526,716
	身体障害者及び知的障害者並びに精神障害者	1か月	15	46,278	147,874	△ 101,596
		3か月	8	69,855	45,841	24,014
	小計			11,827	87,376,775	78,231,093
通勤	大人	1か月	7,862	50,711,077	51,045,444	△ 334,367
		3か月	3,630	65,878,030	65,897,952	△ 19,922
	身体障害者及び知的障害者並びに精神障害者	1か月	85	377,130	406,551	△ 29,421
		3か月	45	529,207	486,206	43,001
	小計			11,622	117,495,444	117,836,153
利用日限定	大人	1か月	5,257	27,326,563	27,043,997	282,566
		3か月	3,937	56,698,558	53,322,024	3,376,534
	身体障害者及び知的障害者並びに精神障害者	1か月	16	55,063	57,745	△ 2,682
		3か月	52	502,263	361,943	140,320
	小計			9,262	84,582,447	80,785,709
シニア	大人	1か月	1,029	4,713,113	4,417,206	295,907
		3か月	228	2,880,793	2,121,235	759,558
	身体障害者及び知的障害者並びに精神障害者	1か月	8	24,185	27,165	△ 2,980
		3か月	1	7,756	13,652	△ 5,896
	小計			1,266	7,625,847	6,579,258
夏休み子供乗車券		高校生	—	—	1,218,183	△ 1,218,183
		中学生	112	407,178	509,092	△ 101,914
		小学生	86	156,327	170,909	△ 14,582
		小計	198	563,505	1,898,184	△ 1,334,679
往復定期合計			34,175	297,644,018	285,330,397	12,313,621

(イ) 片道定期 (軌道事業)

			発売枚数 (枚・冊)	乗車収入(円)	前年度乗車収入(円)	対前年度比較(円)
通学	大人	1か月	401	1,071,685	1,102,651	△ 30,966
		3か月	160	1,122,063	1,017,204	104,859
	小児	1か月	146	195,115	173,953	21,162
		3か月	66	235,990	215,200	20,790
	身体障害者及び知的障害者並びに精神障害者	1か月	0	0	15,462	△ 15,462
		3か月	0	0	0	0
	小計			773	2,624,853	2,524,470
通勤	大人	1か月	86	280,450	298,773	△ 18,323
		3か月	47	420,612	256,022	164,590
	身体障害者及び知的障害者並びに精神障害者	1か月	0	0	11,745	△ 11,745
		3か月	0	0	9,132	△ 9,132
	小計			133	701,062	575,672
利用日限定	大人	1か月	156	445,857	433,140	12,717
		3か月	108	770,424	800,441	△ 30,017
	身体障害者及び知的障害者並びに精神障害者	1か月	0	0	2,523	△ 2,523
		3か月	0	0	11,907	△ 11,907
	小計			264	1,216,281	1,248,011
片道定期合計			1,170	4,542,196	4,348,153	194,043
定期合計			35,345	302,186,214	289,678,550	12,507,664

※金額は、消費税及び地方消費税を除いた額。

オ 年度別乗車人員及び乗車収入

種別		年度	平成30年度		令和元年度	
			乗車人員(人)	乗車収入(円)	乗車人員(人)	乗車収入(円)
定期外	車内運賃		4,196,196	644,551,236	4,038,607	614,680,296
	一日乗車券		110,143	13,140,931	95,297	11,253,622
	24時間乗車券		—	—	—	—
	ナイトパス		—	—	—	—
	計		4,306,339	657,692,167	4,133,904	625,933,918
	団体		3,110	316,007	3,395	360,757
	貸切		8,666	3,914,536	7,969	3,093,284
	回数券 (敬老パス分)		4,015,982 (1,005,391)	499,679,820 (42,829,510)	4,055,302 (1,019,437)	501,675,753 (43,682,235)
	(友愛パス分)		(739,040)		(765,314)	
	定期外合計 (友愛パス利用者を含めた人員)		8,334,097 (9,073,137)	1,161,602,530	8,200,570 (8,965,884)	1,131,063,712
定期	通学	1か月	1,103,419	31,513,299	1,096,698	29,721,779
		3か月		47,435,340		50,575,499
		計	1,103,419	78,948,639	1,096,698	80,297,278
	通勤	1か月	864,501	55,927,570	850,071	54,463,169
		3か月		52,901,610		61,167,506
		計	864,501	108,829,180	850,071	115,630,675
	利用日限定	1か月	631,802	26,734,728	634,043	26,961,617
		3か月		45,504,003		49,727,975
		計	631,802	72,238,731	634,043	76,689,592
	通勤・通学	1か月	—	—	—	—
		3か月	—	—	—	—
		計	—	—	—	—
	全線	1か月	—	—	—	—
		3か月	—	—	—	—
		計	—	—	—	—
	シニア	1か月	74,537	3,344,434	78,718	3,585,419
		3か月		1,377,734		1,902,445
		計	74,537	4,722,168	78,718	5,487,864
	夏 休 み 券 子 供	高校生	40,650	2,611,111	40,530	2,576,529
		中学生	15,570	985,185	15,570	977,684
小学生		9,180	296,296	9,120	290,365	
計		65,400	3,892,592	65,220	3,844,578	
定期合計			2,739,659	268,631,310	2,724,750	281,949,987
総計 (友愛パス利用者を含めた人員)			11,073,756 (11,812,796)	1,430,233,840	10,925,320 (11,690,634)	1,413,013,699

※金額は、消費税及び地方消費税を除いた額。

令和2年度		令和3年度		令和4年度	
乗車人員(人)	乗車収入(円)	乗車人員(人)	乗車収入(円)	乗車人員(人)	乗車収入(円)
2,338,178	355,061,508	2,755,373	418,106,425	3,446,413	521,794,178
37,928	4,463,185	45,981	5,341,925	75,592	7,324,380
—	—	2,240	227,991	5,068	521,800
—	—	—	—	330	44,998
2,376,106	359,524,693	2,803,594	423,676,341	3,527,403	529,685,356
432	27,562	403	31,664	962	80,250
2,188	852,728	2,210	615,157	4,969	1,632,307
3,147,083 (749,404)	384,713,584 (34,166,799)	3,415,799 (831,066)	375,188,806 (34,835,236)	3,781,553 (927,229)	428,895,666 (39,426,882)
(688,681)		(733,043)		(790,076)	
5,525,809 (6,214,490)	745,118,567	6,222,006 (6,955,049)	799,511,968	7,314,887 (8,104,963)	960,293,579
949,765	35,735,675	966,888	35,283,895	968,592	37,679,910
	39,835,308		45,471,668		52,321,718
949,765	75,570,983	966,888	80,755,563	968,592	90,001,628
744,096	52,921,010	829,968	51,762,513	893,563	51,368,657
	63,100,795		66,649,312		66,827,849
744,096	116,021,805	829,968	118,411,825	893,563	118,196,506
543,805	25,519,008	615,119	27,537,405	654,573	27,827,483
	50,011,242		54,496,315		57,971,245
543,805	75,530,250	615,119	82,033,720	654,573	85,798,728
—	—	—	—	—	—
	—		—		—
—	—	—	—	—	—
	—		—		—
—	—	—	—	—	—
	—		—		—
63,020	3,146,768	72,453	4,444,371	98,765	4,737,298
	1,528,466		2,134,887		2,888,549
63,020	4,675,234	72,453	6,579,258	98,765	7,625,847
12,150	1,472,728	10,050	1,218,183	—	—
4,230	512,728	4,200	509,092	3,360	407,178
1,890	114,544	2,820	170,909	2,580	156,327
18,270	2,100,000	17,070	1,898,184	5,940	563,505
2,318,956	273,898,272	2,501,498	289,678,550	2,621,433	302,186,214
7,844,765 (8,533,446)	1,019,016,839	8,723,504 (9,456,547)	1,089,190,518	9,936,320 (10,726,396)	1,262,479,793

(3) 経理関係

ア 営業収支表
(ア) 営業収支表

(単位：円)

項目	令和4年度(A)	令和3年度(B)	前年度比較 (A)-(B)
軌道事業収益 (a)	2,062,944,329	1,773,205,280	289,739,049
営業収益	1,507,182,758	1,315,549,145	191,633,613
運輸収益	1,262,479,793	1,089,190,518	173,289,275
運輸雑収益	244,702,965	226,358,627	18,344,338
営業外収益	538,528,267	456,712,195	81,816,072
他会計負担金	13,111,000	12,812,000	299,000
他会計補助金	374,139,228	293,481,000	80,658,228
国庫補助金	820,000	0	820,000
受託工事収益	2,748,800	3,828,956	△1,080,156
長期前受金戻入	132,601,903	129,052,360	3,549,543
雑収益	15,107,336	17,537,879	△2,430,543
経常収益 (b)	2,045,711,025	1,772,261,340	273,449,685
特別利益	17,233,304	943,940	16,289,364
軌道事業費 (c)	2,040,801,528	1,967,330,205	73,471,323
営業費用	2,005,319,880	1,937,328,799	67,991,081
人件費	1,093,572,750	1,088,340,113	5,232,637
経費	911,747,130	848,988,686	62,758,444
営業外費用	35,481,648	28,919,638	6,562,010
経常費用 (d)	2,040,801,528	1,966,248,437	74,553,091
特別損失	0	1,081,768	△1,081,768
経常損益 (b) - (d)	4,909,497	△193,987,097	198,896,594
純損益 (a) - (c)	22,142,801	△194,124,925	216,267,726

(税抜)

(イ) 収益に対する費用の割合

(単位：%)

項目	令和4年度(A)	令和3年度(B)	前年度比較 (A)-(B)
軌道事業費	98.93	110.95	△12.02
営業費用	97.21	109.26	△12.05
人件費	53.01	61.38	△8.37
経費	44.20	47.88	△3.68
営業外費用	1.72	1.63	0.09
特別損失	0.00	0.06	△0.06

イ 1車1キロ当たり収益及び費用
 (ア) 営業収支表

(単位：円)

項 目	令和4年度(A)	令和3年度(B)	前年度比較 (A)-(B)
軌道事業収益 (a)	1,288.43	1,055.59	232.84
営業収益	941.33	783.15	158.18
運輸収益	788.49	648.40	140.09
運輸雑収益	152.83	134.75	18.08
営業外収益	336.34	271.88	64.46
他会計負担金	8.19	7.63	0.56
他会計補助金	233.67	174.71	58.96
国庫補助金	0.51	0.00	0.51
受託工事収益	1.72	2.28	△0.56
長期前受金戻入	82.82	76.83	5.99
雑収益	9.44	10.44	△1.00
経常収益 (b)	1,277.67	1,055.03	222.64
特別利益	10.76	0.56	10.20
軌道事業費 (c)	1,274.60	1,171.16	103.44
営業費用	1,252.44	1,153.30	99.14
人件費	683.00	647.89	35.11
経費	569.44	505.41	64.03
営業外費用	22.16	17.22	4.94
経常費用 (d)	1,274.60	1,170.51	104.09
特別損失	0.00	0.64	△0.64
経常損益 (b) - (d)	3.07	△115.48	118.55
純損益 (a) - (c)	13.83	△115.57	129.40

(税抜)

(イ) 費用の構成

(単位：%)

項 目	令和4年度(A)	令和3年度(B)	前年度比較 (A)-(B)
軌道事業費	100.00	100.00	0.00
営業費用	98.26	98.47	△0.21
人件費	53.58	55.32	△1.74
経費	44.68	43.15	1.53
営業外費用	1.74	1.47	0.27
特別損失	0.00	0.06	△0.06

9 自動車運送事業

(1) 施設（令和5年3月31日現在）

ア 路線及び停留所数

種別	区間		キロ程 (km)	停留所数 (箇所)
乗合	全線	免許キロ	152.436	291
		営業キロ	142.536	

※ 周遊バス、あいばすを含む。

イ 路線系統表

系統	路線名	起点	終点	キロ程 (km)	停留所数 (箇所)	系統数	運行 本数
1	伊敷ニュータウン線	市役所前 鹿児島中央駅	交通局北営業所前	9.9	26	3	78
3	玉里団地線	鹿児島中央駅	交通局北営業所前	8.9	23	1	91
4	城山・玉里線	鹿児島中央駅	交通局北営業所前	16.2	21	1	20
5	日当平線	市役所前	交通局北営業所前 玉里団地北	11.5	32	4	77
8	西玉里団地線	市役所前 鹿児島中央駅	交通局北営業所前	16.2	22	2	23
10	高麗橋線	鴨池港	高齢者福祉センター伊敷	8.5	24	1	4
11	鴨池・冷水線	鴨池港 鹿児島中央駅	高齢者福祉センター伊敷 栄町	14.9	48	3	62
12	海岸線	栄町	三和町	7.4	24	1	35
14	谷山線	谷山電停	慈眼寺団地	5.6	15	2	42
16	鴨池港・文化ホール線	かごしま水族館前	鴨池港	10.1	33	1	65
17	宇宿線	脇田電停前	広木農協前 向陽台西	5.7	17	2	22
18	大学病院線	脇田電停前 桜ヶ丘南	脇田電停前	8.5	19	2	32
20	緑ヶ丘・鴨池港線	鴨池港	緑ヶ丘団地	15.0	37	5	22
24	伊敷線	かごしま水族館前 市役所前	緑ヶ丘団地 伊敷団地	13.1	41	11	117
27	県庁・与次郎線	鹿児島中央駅 県庁前	鹿児島中央駅 厚生連病院前	10.6	21	3	7
28	伊敷・鴨池港線	鴨池港	伊敷団地	13.2	32	1	3
29	伊敷ニュータウン・ 鴨池港線	鴨池港	交通局北営業所前	11.9	30	1	3
31	玉里・三和町線	三和町	交通局北営業所前	12.1	35	1	8
32	城山・三和町線	三和町	高齢者福祉センター伊敷	10.1	33	1	4
51	薩摩団地線	鹿児島中央駅	伊敷ニュータウン中央	13.8	30	1	6
60	桜島線	桜島病院前	塩屋ヶ元	21.5	44	7	51
70	桜島代替線	東白浜	黒神口	15.2	18	3	15
計				—	—	57	787

※ 循環系統の運行本数は1循環を1本とする。

※ 運行本数は平日ダイヤのみ記載している。

系統	運行地域	起点	終点	キロ程 (km)	停留所数 (箇所)	系統数	運行 本数
あい ばす	小原地域	笹貫	笹貫	12.0	26	2	8

※ 小原地域の運行本数は、火・木・土に8本（祝日も同じ）

※ あいばすは、12月31日～1月3日の期間は運休

ウ 在籍車両数等

(ア) 在籍車両数

- 一般路線 127両
(うち周遊バス4両、桜島周遊バス2両、代替バス2両、あいばす3両)
- 一般貸切 8両

(イ) 車種別・用途別車両数

(単位：両)

車両メーカー	車両数計	一般路線				貸切観光
		路線	周遊	桜島周遊	あいばす	
いすゞ	47	43	3	0	0	1
三菱ふそう	40	37	0	0	0	3
日野	36	29	1	2	0	4
ニッサンディーゼル	9	9	0	0	0	0
日産自動車	2	0	0	0	2	0
トヨタ自動車	1	0	0	0	1	0
計	135	118	4	2	3	8

(ウ) 平均車齢・平均定員

種別	車両数(両)	平均車齢(年)	平均定員(人)
路線	118	10.4	70.2
周遊	4	19.3	49.8
桜島周遊	2	7.6	52.5
あいばす	3	6.2	13.0
貸切観光	8	11.0	53.6
計	135	10.6	66.0

エ 在籍車両（令和5年3月31日現在）

車両番号	車両メーカー・型式	年式	定員(人)	全長(m)	車重(kg)	車幅(m)	車高(m)	購入日	車体	備考
鹿児島22き	680 日野 RR3HGAA	6	48	8.75	7,610	2.35	3.30	H6.3.8	東京特殊	周遊
〃	1016 日野 KC-RU3FSCB	10	57	11.99	12,390	2.49	3.36	H10.9.18	日野	貸切観光(桜島)
鹿児島200か	108 いすゞ KL-LV780H2	12	34	8.99	11,110	2.49	3.46	H12.9.28	いすゞ	貸切観光(桜島)
鹿児島200あ	72 日野 KK-RX4JFEA	13	29	6.99	5,170	2.08	2.84	H13.2.20	日野	73号は桜島代替
〃	73									
〃	74									
鹿児島200か	127 ニッサンディーゼル KK-RM252GAN	13	52	8.95	8,260	2.30	2.91	H13.2.20	西工	ノンステップ
〃	128									
〃	129									
〃	130									
〃	131									
〃	133									
〃	134									
鹿児島200あ	124 日野 KK-RX4JFEA	14	29	6.99	5,150	2.08	2.82	H14.2.20	日野	
〃	125									
〃	126									
〃	127									
鹿児島200か	207 三菱ふそう KK-MJ26HF	14	58	8.69	7,700	2.30	2.96	H14.2.21	三菱ふそう	ノンステップ
〃	210									
〃	211									
〃	213									
〃	216									
〃	357 いすゞ KK-LR233J1	16	51	8.99	8,550	2.30	3.27	H16.3.8	岩戸工業	周遊 ワンステップ
〃	552 いすゞ PA-LR234J1改	18	48	8.99	8,500	2.35	3.51	H18.3.15	岩戸工業	周遊 ワンステップ
〃	1015 ニッサンディーゼル PKG-RA274MAN	21	74	10.99	11,320	2.49	2.99	H21.12.14	西工	低公害 ノンステップ
〃	1016									
〃	1017 日野 BJB-HU8JMFP	21	71	10.92	11,470	2.49	3.28	H21.12.15	日野	ハイブリッド ノンステップ
〃	1018									
〃	1019									
〃	1148 三菱ふそう LKG-MP37FM	23	77	11.01	10,760	2.49	3.12	H23.2.14	三菱ふそう	低公害 ノンステップ
〃	1156 日野 PDG-KR234J2	23	56	8.99	8,340	2.30	3.01	H23.2.18	日野	低公害 ノンステップ
〃	1157									
〃	1158									
〃	1159									
〃	1160 日野 LJB-HU8JMGP	23	76	10.92	11,410	2.49	3.28	H23.2.18	日野	ハイブリッド ノンステップ
〃	1161									
〃	1162									
〃	1163 いすゞ PDG-LR234J2改	23	52	8.99	8,660	2.30	3.29	H23.2.25	岩戸工業	低公害 周遊 ワンステップ
〃	1241 日野 SKG-HX9JLBE	23	33	6.99	5,770	2.08	3.10	H23.10.13	日野	低公害 桜島周遊 ノンステップ
〃	1278 日野 LKG-KV234N3	24	79	10.92	10,390	2.49	2.99	H24.2.15	日野	低公害 ノンステップ
〃	1279									
〃	1280									
〃	1281									
〃	1282 日野 LKG-KV234N3	24	79	10.92	10,390	2.49	2.99	H24.2.16	日野	低公害 ノンステップ
〃	1283									
〃	1284									
〃	1285									
〃	1286									
〃	1287									
〃	1428 いすゞ SKG-LR290J1	25	56	8.99	8,210	2.31	2.98	H25.3.4	いすゞ	低公害 ノンステップ
〃	1429									
〃	1425 いすゞ QPG-LV234N3	25	79	10.92	10,390	2.49	2.99	H25.3.4	いすゞ	低公害 ノンステップ
〃	1426									
〃	1427									
〃	1430 いすゞ QPG-LV234N3	25	79	10.92	10,390	2.49	2.99	H25.3.5	いすゞ	低公害 ノンステップ
〃	1431									
〃	1432									
〃	1433									
〃	1434									
〃	1435									
〃	1502 いすゞ QPG-LV234N3	25	79	10.92	10,390	2.49	2.99	H25.9.9	いすゞ	低公害 ノンステップ
〃	1503									
〃	1504									
〃	1509 三菱ふそう QRG-MS96VP	25	56	11.99	12,720	2.49	3.26	H25.9.24	三菱ふそう	貸切観光 低公害
〃	1510									
〃	1525 三菱ふそう QKG-MP37FM	25	77	11.01	10,780	2.49	3.13	H25.12.9	三菱ふそう	低公害 ノンステップ
〃	1526									
〃	1527									
〃	1528									
〃	1529									
〃	1530									
〃	1531									

車両番号	車両メーカー・型式	年式	定員(人)	全長(m)	車重(kg)	車幅(m)	車高(m)	購入日	車体	備考	
"	1532										
"	1533										
"	1534										
"	1535										
"	1564	日野 SKG-HX9JLBE	26	33	7.00	5,800	2.08	3.10	H26.3.11	日野	代替(桜島) 低公害 ノンステップ
"	1636	日野 QRG-RU1ASCA	26	57	11.99	12,320	2.49	3.50	H26.12.3	日野	貸切観光 低公害
"	1669	三菱ふそう QKG-MP38FM	27	79	11.26	10,730	2.49	3.07	H27.3.13	三菱 ふそう	低公害 ノンステップ
"	1670										
"	1671										
"	1672										
"	1673										
"	1674										
"	1675										
"	1676										
"	1677										
"	1678										
"	1746	三菱ふそう QKG-MP38FM	28	79	11.26	10,760	2.49	3.09	H28.3.9	三菱 ふそう	低公害 ノンステップ
"	1747										
"	1748										
"	1750										
"	1751										
"	1752										
"	1753										
"	1754										
"	1755										
"	1756										
"	1781	三菱ふそう QTG-MS96VP	28	56	11.99	13,150	2.49	3.47	H28.5.20	三菱 ふそう	貸切観光 低公害
鹿児島200あ	482	日産自動車 LDF-DW4E26	28	13	5.22	2,420	1.90	2.29	H28.12.12	日産 自動車	ワンボックス 低公害
"	483										
"	489	トヨタ自動車 LDF-KDH223B	29	13	5.38	2,390	1.88	2.28	H29.1.27	トヨタ 自動車	ワンボックス 低公害
鹿児島200か	1864	いすゞ QDG-LV290N1	29	75	10.43	9,570	2.48	3.04	H29.4.25	いすゞ	低公害 ノンステップ
"	1865										
"	1866										
"	1867										
"	1868										
"	1869										
"	1870										
"	1871										
"	1872										
"	1873										
"	1953	いすゞ 2DG-LV290N2	30	75	10.43	9,650	2.48	3.04	H30.3.12	いすゞ	低公害 ノンステップ
"	1954										
"	1955										
"	1956										
"	1957	日野 2KG-KR290J3	30	56	8.99	8,270	2.30	3.04	H30.3.12	日野	低公害 ノンステップ
"	1958	いすゞ 2DG-LV290N2	30	75	10.43	9,650	2.48	3.04	H30.3.13	いすゞ	低公害 ノンステップ
"	1959										
"	1960										
"	1961										
"	1962										
"	2066	日野 2KG-RU1ASDA	31	57	11.99	12,240	2.49	3.52	H31.3.6	日野	貸切観光 低公害
"	2067	いすゞ 2DG-LV290N2	31	75	10.43	9,610	2.48	3.04	H31.3.12	いすゞ	低公害 ノンステップ
"	2068										
"	2069										
"	2070										
"	2072										
"	2073										
"	2074										
"	2075										
"	2076										
"	2077										
鹿児島230あ	1117	日野 2DG-KV290N2	R1	72	10.50	10,370	2.49	3.39	R1.6.26	日野	低公害 桜島周遊 ノンステップ
"	2191	日野 2TG-RU1ASDA改	R2	55	11.99	12,780	2.49	3.50	R2.3.6	日野	貸切観光 低公害
計135両											

※ ノンステップバス 1 1 3 両の内訳

- 大型： 9 2 両
- 中型： 1 9 両
- 小型： 2 両

※ 低公害車 1 1 1 両の内訳

- ハイブリッドバス : 6 両
- 新長期規制適合バス : 7 両
- ポスト新長期規制適合バス : 7 5 両
- ポストポスト新長期規制適合バス : 2 3 両

※ 年式別車両内訳

(単位：両)

年式	大型	中型	小型
H6	—	周遊 1	—
H10	貸切観光 1	—	—
H12	—	貸切観光 1	—
H13	—	7	3 (うち代替1)
H14	—	5	4
H16	—	周遊 1	—
H18	—	周遊 1	—
H21	5	—	—
H23	4	5(うち周遊1)	桜島周遊 1
H24	10	—	—
H25	25(うち貸切観光2)	2	—
H26	貸切観光 1	—	代替1
H27	10	—	—
H28	11(うち貸切観光1)	—	あいばす2
H29	10	—	あいばす1
H30	9	1	
H31	11(うち貸切観光1)	—	—
R1	桜島周遊 1	—	—
R2	貸切観光 1	—	—
計 (0は内数)	99 (貸切観光7、桜島周遊1)	24 (周遊4、貸切観光1)	12 (代替2、桜島周遊1、あいばす3)

才 年度別施設等比較表（各年度3月31日現在）

年度 種別		平成30年度	令和元年度	令和2年度	令和3年度	令和4年度	対前年度 比較	
免許路線長 (km)		232.436	233.336	188.336	152.436	152.436	—	
営業路線長 (km)		232.436	233.336	188.336	142.036	142.536	0.5	
休止路線長 (km)		0.00	0.00	0.00	10.40	9.90	△0.5	
運転系統	系統数	46	46	32	25	25	—	
	系統長	総長 (km)	465.0	421.8	421.8	293.7	304.9	11.2
		最長 (km)	23.30	21.30	21.50	21.50	21.50	—
		最短 (km)	5.30	5.30	5.30	5.60	5.60	—
		平均 (km)	10.11	13.6	13.6	12.2	12.3	0.1
停留所	停留所数	472	473	365	290	291	1	
	間隔	最長 (km)	3.40	3.40	3.40	3.40	3.40	—
		最短 (km)	0.10	0.10	0.10	0.10	0.10	—
		平均 (km)	0.407	0.467	0.467	0.491	0.474	△0.017

※「あいばす」の免許路線は、メートル単位

(2) 運輸成績

ア 最近5か年の運輸成績

種別	年度	平成30年度		令和元年度		令和2年度		令和3年度		令和4年度		対前年度比較	
		乗合	定観・貸切	乗合	定観・貸切	乗合	定観・貸切	乗合	定観・貸切	乗合	定観・貸切	乗合	定観・貸切
実働運転車両数 (両)		58,062	1,443	58,079	1,219	37,900	636	33,584	279	33,011	254	△ 573	△ 25
走行キロ (km)		6,222,622	105,814	6,143,884	91,111	4,151,815	45,762	3,594,135	20,085	3,401,709	16,242	△ 192,426	△ 3,843
定期 (人)		2,282,485	0	2,197,045	0	1,229,358	0	1,058,095	0	1,080,643	0	22,548	0
定期外 (人)		8,113,841 (9,152,078)	70,845	7,868,060 (8,908,161)	58,291	4,014,720 (4,647,325)	11,271	3,699,044 (4,281,921)	8,095	4,270,341 (4,876,840)	11,497	571,297 (594,919)	3,402
計 (人)		10,396,326 (11,434,563)	70,845	10,065,105 (11,105,206)	58,291	5,244,078 (5,876,683)	11,271	4,757,139 (5,340,016)	8,095	5,350,984 (5,957,483)	11,497	593,845 (617,467)	3,402
定期 (円)		366,308,722	0	360,557,481	0	203,407,621	0	176,175,448	0	182,411,085	0	6,235,637	0
定期外 (円)		1,104,976,460	56,091,946	1,063,404,304	44,323,055	529,293,731	14,291,737	518,845,203	9,878,309	586,116,301	13,376,286	67,271,098	3,497,977
計 (円)		1,471,285,182	56,091,946	1,423,961,785	44,323,055	732,701,352	14,291,737	695,020,651	9,878,309	768,527,386	13,376,286	73,506,735	3,497,977
燃料消費量 (ℓ)		2,607,297	49,497	2,574,786	40,590	1,714,617	28,588	1,507,207	11,215	1,479,509	9,165	△ 27,698	△ 2,050
CNG (nm ³)		143,122	0	157,782	0	42,927	0	0	0	0	0	0	0
走行1キロ当たり乗車人員 (人)		1.67 (1.84)	0.67	1.64 (1.81)	0.64	1.26 (1.42)	0.25	1.32 (1.49)	0.40	1.57 (1.75)	0.71	0.25 (0.26)	0.31
走行1キロ当たり乗車収入 (円)		236.44	530.10	231.77	486.47	176.48	312.31	193.38	491.83	225.92	823.56	32.54	331.73
1乗客当たり収入 (円)		141.52	791.76	141.48	760.38	139.72	1,268.01	146.10	1,220.30	143.62	1,163.46	△ 2.48	△ 56.84

※ 走行キロは、回送キロを含む。

※ 乗車人員の () は友愛バス利用者を含めた人員。

※ 金額は、消費税及び地方消費税を除いた額。

※ 定期観光バスは、令和3年12月31日付で廃止。

イ 最近5か年の1日当たりの運輸成績

種別	年度	平成30年度		令和元年度		令和2年度		令和3年度		令和4年度		対前年度比較	
		乗合	定観・貸切	乗合	定観・貸切	乗合	定観・貸切	乗合	定観・貸切	乗合	定観・貸切	乗合	定観・貸切
実働運転車両数 (両)		159.07	3.95	158.69	3.33	103.84	1.74	92.01	0.76	90.44	0.70	△ 1.57	△ 0.06
走行キロ (km)		17,048.28	289.90	16,786.57	248.94	11,374.84	125.38	9,846.95	55.03	9,319.75	44.50	△ 527.20	△ 10.53
定期 (人)		6,253	0	6,003	0	3,368	0	2,899	0	2,961	0	62	0
定期外 (人)		22,230 (25,074)	194	21,497 (24,339)	159	10,999 (12,732)	31	10,134 (11,731)	22	11,700 (13,361)	31	1,566 (1,630)	9
計 (人)		28,483 (31,327)	194	27,500 (30,342)	159	14,367 (16,100)	31	13,033 (14,630)	22	14,661 (16,322)	31	1,628 (1,692)	9
定期 (円)		1,003,586	0	985,130	0	557,281	0	482,672	0	499,756	0	17,084	0
定期外 (円)		3,027,332	153,677	2,905,476	121,101	1,450,120	39,155	1,421,494	27,064	1,605,798	36,647	184,304	9,583
計 (円)		4,030,918	153,677	3,890,606	121,101	2,007,401	39,155	1,904,166	27,064	2,105,554	36,647	201,388	9,583
燃料消費量 (ℓ)		7,143.28	135.61	7,034.93	110.90	4,697.58	78.32	4,129.33	30.73	4,053.45	25.11	△ 75.88	△ 5.62
CNG (nm ³)		392.12	0.00	431.10	0.00	117.61	0.00	0.00	0.00	0.00	0.00	0.00	0.00

※ 走行キロは、回送キロを含む。

※ 乗車人員の () は友愛バス利用者を含めた人員。

※ 金額は、消費税及び地方消費税を除いた額。

※ 定期観光バスは、令和3年12月31日付で廃止。

ウ 乗車人員及び乗車収入（令和4年度）

種別	区分	発売枚数 (枚・冊)	乗車人員			乗車収入			1人当たり 平均乗車料 (円)		
			人員(人)	割合(%)	前年度	対前年度比較(人)	収入(円)	割合(%)		前年度	対前年度比較(円)
普通運賃	大人	—	903,555	16.8	753,405	150,150	167,619,206	21.5	139,179,732	28,439,474	185.51
	小児	—	32,593	0.6	25,246	7,347	2,522,906	0.3	2,159,410	363,496	77.41
	小計	—	936,148	17.4	778,651	157,497	170,142,112	21.8	141,339,142	28,802,970	181.75
	大人	—	14,172	0.3	9,723	4,449	1,407,434	0.2	963,892	443,542	99.31
	身体障害者及び知的障害者 並びに精神障害者割引運賃	—	920	0.0	750	170	38,682	0.0	34,219	4,463	42.05
	小計	—	15,092	0.3	10,473	4,619	1,446,116	0.2	998,111	448,005	95.82
一日乗車券		91,293	365,302	6.8	149,031	216,271	44,470,675	5.7	19,003,234	25,467,441	121.74
24時間乗車券		612	4,284	0.1	1,883	2,401	442,911	0.1	192,365	250,546	103.39
ナイトパス		210	420	0.0	—	420	57,273	0.0	—	57,273	136.36
計		92,115	1,321,246	24.6	940,038	381,208	216,559,087	27.8	161,532,852	55,026,235	163.91
回数券	ICカード乗車券 (観光ラピカ含む)	4,298	1,961,716	36.7	1,810,142	151,574	7,182,055	0.9	6,594,855	587,200	162.07
	回数券増し (ラピトレカ含む)	408	—	—	—	—	310,750,726	39.8	299,686,235	11,064,491	—
計		4,706	1,961,716	36.7	1,810,142	151,574	317,932,781	40.7	306,281,090	11,651,691	162.07
敬老 (友愛)		—	987,379	18.4	948,864	38,515	51,624,433	6.6	51,031,261	593,172	52.28
定期外 (友愛バス利用者を含めた人員)		96,821	4,270,341 (4,876,840)	79.7	3,699,044 (4,281,921)	571,297 (594,919)	586,116,301	75.1	518,845,203	67,271,098	137.25

定期	通学	大人	1か月	5,321	450,565	8.4	468,717	△ 18,152	29,552,938	3.8	30,993,044	△ 1,440,106	-																	
			3か月	2,481					37,205,108	4.8	32,207,053	4,998,055	-																	
			小児	1か月					253	8.4	468,717	△ 18,152	670,917	0.1	692,770	△ 21,853	-													
				3か月					88				662,048	0.1	758,965	△ 96,917	-													
			身体障害者及び知的障害者並びに精神障害者	1か月					5				8.4	468,717	△ 18,152	17,758	0.0	137,259	△ 119,501	-										
				3か月					12							126,742	0.0	289,268	△ 162,526	-										
			小計	8,160					450,565							8.8	65,078,359	3,157,152	151.44											
				3,743					284,962							5.3	254,588	30,374	-											
			定期	通勤					大人							1か月	5,049	284,962	5.3	279,666	17,683	53,704,713	6.8	52,483,245	1,221,468	188.46				
																3か月	2,740					16,870,629	2.2	15,519,409	1,351,220	-				
																小児	1か月					2,258	5.5	279,666	17,683	36,883,899	4.7	34,977,913	1,905,986	-
																	3か月					13				146,039	0.0	48,409	97,630	-
身体障害者及び知的障害者並びに精神障害者	1か月	23			5.5	279,666	17,683	235,071								0.0	199,050					36,021				-				
	3か月	5,034						54,135,638								6.9	50,744,781					3,390,857				182.06				
小計	0	0						0.0		0	0	0																		
	26	1,267						0.0		1,081	186	-																		
定期	全線	大人						1か月		26	1,267	0.0	1,081	186	338,025	0.0	313,845					24,180				-				
								3か月		0					0	0.0	0					0				-				
								小児		1か月					0	0.0	1,081					186				0	0.0	0	0	-
										3か月					0											0	0.0	0	0	-
			身体障害者及び知的障害者並びに精神障害者	1か月				0	0.0	1,081					186			0	0.0	0	0					-				
				3か月				0										0	0.0	0	0					-				
			小計	26				1,267										0.0	1,081	186	266.79									
				468				37,260										0.7	27,493	9,767	-									
			定期	シニア	大人	1か月	165	37,260										0.7	27,493	9,767	2,593,209		0.3	2,698,431	△ 105,222	-				
						3か月	1														2,514,183		0.3	1,864,250	649,933	-				
						小児	1か月														1		0.7	27,493	9,767	4,723	0.0	9,416	△ 4,693	-
							3か月														1					8,717	0.0	28,576	△ 19,859	-
身体障害者及び知的障害者並びに精神障害者	1か月	635				0.7	27,493				9,767	5,120,832	0.6	4,600,673							520,159					137.44				
	3か月	-										-	-	-							-					-				
小計	19,212	1,080,643										20.1	1,058,095	22,548		168.80														
	(1,435)	5,350,984										99.8	(5,340,016)	593,845		143.62														
定期	夏休み子供乗車券	高校生							-	-		1,080,643	20.1	760	△ 760	-	-				1,901,818	△ 1,901,818				-				
									中学生	174						5,220	0.1				6,510	△ 1,290				121.21				
										134						4,020	0.1				4,350	△ 330				60.61				
									小学生	308						9,240	0.2				26,550	△ 17,310				94.84				
			計	19,212	1,080,643			20.1		1,058,095						22,548	168.80													
			定期	定期合計 (うち片道定期分)	定期外・定期合計 (友愛パス利用者を含めた人員)			116,033	5,350,984	99.8						4,757,139	593,845	143.62												
								-	(5,957,483)	-						(5,340,016)	(617,467)	-												
								定期観光 ※令和3年12月31日廃止	-	-						-	760	△ 760	-											
						-	11,497		0.2	7,335	4,162					-														
						貸切	-	11,497	0.2	8,095	3,402					-														
							-	5,362,481	100.0	4,765,234	597,247					-														
						定期観光・貸切合計	116,033	5,362,481	100.0	4,765,234	597,247					-														
-	(5,968,980)	-					(5,348,111)	(620,869)	-																					
定期	総計	(友愛パス利用者を含めた人員)				116,033	5,362,481	100.0	4,765,234	597,247	-																			
						-	(5,968,980)	-	(5,348,111)	(620,869)	-																			

※金額は、消費税及び地方消費税を除いた額。

エ 往復・片道別乗車収入（令和4年度）

(7) 往復定期（自動車運送事業）

			発売枚数 (枚・冊)	乗車収入(円)	前年度乗車収入(円)	対前年度比較(円)
通学	大人	1か月	4,775	27,889,004	29,336,163	△ 1,447,159
		3か月	2,228	35,167,269	30,499,347	4,667,922
	小児	1か月	182	556,094	549,265	6,829
		3か月	69	587,645	722,924	△ 135,279
	身体障害者及び知的障害者並びに精神障害者	1か月	4	15,194	137,259	△ 122,065
		3か月	10	107,509	277,880	△ 170,371
	小計			7,268	64,322,715	61,522,838
通勤	大人	1か月	3,596	27,027,787	26,964,843	62,944
		3か月	1,181	25,162,704	23,772,937	1,389,767
	身体障害者及び知的障害者並びに精神障害者	1か月	52	266,750	353,857	△ 87,107
		3か月	12	155,187	388,312	△ 233,125
	小計			4,841	52,612,428	51,479,949
利用日限定	大人	1か月	2,576	16,376,168	14,933,431	1,442,737
		3か月	2,093	35,620,328	33,596,179	2,024,149
	身体障害者及び知的障害者並びに精神障害者	1か月	12	144,060	48,409	95,651
		3か月	18	205,061	199,050	6,011
	小計			4,699	52,345,617	48,777,069
通勤・通学	大人	1か月	0	0	0	0
		3か月	0	0	0	0
	身体障害者及び知的障害者並びに精神障害者	1か月	0	0	0	0
		3か月	0	0	0	0
	小計			0	0	0
全線	大人	1か月	26	338,025	313,845	24,180
		3か月	0	0	0	0
	身体障害者及び知的障害者並びに精神障害者	1か月	0	0	0	0
		3か月	0	0	0	0
	小計			26	338,025	313,845
シニア	大人	1か月	468	2,593,209	2,698,431	△ 105,222
		3か月	165	2,514,183	1,864,250	649,933
	身体障害者及び知的障害者並びに精神障害者	1か月	1	4,723	9,416	△ 4,693
		3か月	1	8,717	28,576	△ 19,859
	小計			635	5,120,832	4,600,673
夏休み子供乗車券		高校生	—	—	1,901,818	△ 1,901,818
		中学生	174	632,729	789,091	△ 156,362
		小学生	134	243,637	263,636	△ 19,999
		小計	308	876,366	2,954,545	△ 2,078,179
往復定期合計			17,777	175,615,983	169,648,919	5,967,064

(イ) 片道定期 (自動車運送事業)

		発売枚数 (枚・冊)	乗車収入(円)	前年度乗車収入(円)	対前年度比較(円)	
通学	大人	1か月	546	1,663,934	1,656,881	7,053
		3か月	253	2,037,839	1,707,706	330,133
	小児	1か月	71	114,823	143,505	△ 28,682
		3か月	19	74,403	36,041	38,362
	身体障害者及び知的障害者並びに精神障害者	1か月	1	2,564	0	2,564
		3か月	2	19,233	11,388	7,845
	小計		892	3,912,796	3,555,521	357,275
通勤	大人	1か月	147	536,457	579,875	△ 43,418
		3か月	56	543,379	412,391	130,988
	身体障害者及び知的障害者並びに精神障害者	1か月	5	12,449	11,030	1,419
		3か月	0	0	0	0
	小計		208	1,092,285	1,003,296	88,989
利用日限定	大人	1か月	164	494,461	585,978	△ 91,517
		3か月	165	1,263,571	1,381,734	△ 118,163
	身体障害者及び知的障害者並びに精神障害者	1か月	1	1,979	0	1,979
		3か月	5	30,010	0	30,010
	小計		335	1,790,021	1,967,712	△ 177,691
片道定期合計		1,435	6,795,102	6,526,529	268,573	
定期合計		19,212	182,411,085	176,175,448	6,235,637	

※金額は、消費税及び地方消費税を除いた額。

オ 路線別走行キロ及び運輸成績（令和４年度）

路線名	区分	年間走行 キロ (km)	1日平均 走行キロ (km)	年間 乗客数 (人)	1日平均 乗客数 (人)	営業係数
1	伊敷ニュータウン線	275,458	754.68	588,863 (647,789)	1,613.32 (1,774.76)	153.03 (136.46)
3	玉里団地線	280,690	769.01	538,459 (585,835)	1,475.23 (1,605.03)	188.83 (161.56)
4	城山・玉里線	113,872	311.98	165,939 (183,949)	454.63 (503.97)	241.84 (207.85)
5	日当平線	253,443	694.36	380,937 (440,646)	1,043.66 (1,207.25)	240.97 (196.66)
8	西玉里団地線	118,759	325.37	193,273 (212,136)	529.51 (581.19)	215.53 (187.24)
10	高麗橋線	11,570	31.7	35,127 (36,329)	96.24 (99.53)	133.89 (131.09)
11	鴨池・冷水線	365,891	1,002.44	550,820 (626,453)	1,509.10 (1,716.31)	241.12 (199.05)
12	海岸線	108,504	297.27	167,944 (186,168)	460.12 (510.05)	228.77 (195.30)
14	谷山線	111,698	306.02	91,855 (112,112)	251.66 (307.16)	601.54 (429.54)
16	鴨池港・文化ホール線	303,350	831.10	547,845 (615,756)	1,500.94 (1,687.00)	194.69 (166.52)
17	宇宿線	43,705	119.74	30,115 (34,729)	82.51 (95.15)	783.25 (599.69)
18	大学病院線	104,392	286.01	414,334 (461,445)	1,135.16 (1,264.23)	177.82 (154.09)
20	緑ヶ丘・鴨池港線	73,245	200.67	121,569 (129,311)	333.07 (354.28)	187.59 (177.32)
24	伊敷線	558,823	1,531.02	865,032 (988,216)	2,369.95 (2,707.44)	227.75 (187.20)
27	県庁・与次郎線	18,248	49.99	26,893 (28,910)	73.68 (79.21)	217.25 (202.63)
28	伊敷・鴨池港線	12,270	33.62	34,693 (36,120)	95.05 (98.96)	104.16 (99.29)
29	伊敷ニュータウン・鴨池港線	8,904	24.39	27,767 (29,468)	76.07 (80.73)	97.62 (91.91)
31	玉里・三和町線	23,038	63.12	58,867 (61,892)	161.28 (169.57)	124.58 (117.43)
32	城山・三和町線	12,884	35.3	20,973 (21,540)	57.46 (59.01)	190.75 (184.79)
51	薩摩団地線	32,954	90.29	20,866 (24,050)	57.17 (65.89)	876.05 (548.88)
60	桜島線	311,551	853.56	65,893 (83,817)	180.53 (229.64)	2,376.90 (226.25)
一般路線合計		3,143,249	8,611.64	4,948,064 (5,546,671)	13,556.34 (15,196.36)	234.87 (185.41)

一般貸切	16,242	44.50	11,497 (-)	31.50 (-)	210.15 (-)
観光地周遊バス	139,031	380.91	209,635 (215,448)	574.34 (590.27)	128.92 (125.50)
桜島周遊バス	100,333	274.88	189,793 (191,100)	519.98 (523.56)	186.43 (184.86)
あいばす	19,096	52.32	3,492 (4,264)	9.57 (11.68)	—

※ 年間走行キロは、回送キロを含む。

※ 70番 桜島代替線分は、60番 桜島線に含む。

※ 年間乗客数及び1日平均乗客数の()は、友愛パス利用者を含めた人員。

※ 営業係数の()は、敬老・友愛・桜島負担金等を含めた営業係数。

カ 年度別乗車人員及び乗車収入

種別		年度	平成30年度		令和元年度	
			乗車人員(人)	乗車収入(円)	乗車人員(人)	乗車収入(円)
定期外	車内運賃		2,130,939	385,448,216	1,965,949	357,513,026
	一日乗車券		487,308	63,252,111	404,100	51,627,050
	24時間乗車券		—	—	—	—
	ナイトパス		—	—	—	—
	計		2,618,247	448,700,327	2,370,049	409,140,076
	回数券 (敬老パス分)		5,495,594 (1,927,090)	656,276,133 (104,999,969)	5,498,011 (1,941,829)	654,264,228 (104,228,560)
	(友愛パス分)		(1,038,237)		(1,040,101)	
定期外合計 (友愛パス利用者を含めた人員)			8,113,841 (9,152,078)	1,104,976,460	7,868,060 (8,908,161)	1,063,404,304
定期	通学	1か月		71,825,798		69,746,298
		3か月	1,167,408	79,616,139	1,108,701	78,181,202
		計	1,167,408	151,441,937	1,108,701	147,927,500
	通勤	1か月		62,943,330		58,266,103
		3か月	507,855	45,586,773	490,518	45,740,555
		計	507,855	108,530,103	490,518	104,006,658
	利用日限定	1か月		34,353,032		34,365,913
		3か月	452,974	59,745,517	437,309	60,894,760
		計	452,974	94,098,549	437,309	95,260,673
	通勤・通学	1か月		0		0
		3か月	0	0	0	0
		計	0	0	0	0
	全線	1か月		232,110		262,157
		3か月	2,177	305,648	1,988	165,289
		計	2,177	537,758	1,988	427,446
	シニア	1か月		4,368,110		4,722,327
		3か月	49,771	1,243,378	56,619	2,209,997
		計	49,771	5,611,488	56,619	6,932,324
	夏休み 乗車券 子供	高校生		4,081,481		4,026,434
		中学生		1,544,444		1,522,323
小学生			462,962		454,123	
計		102,300	6,088,887	101,910	6,002,880	
定期合計			2,282,485	366,308,722	2,197,045	360,557,481
定期観光・貸切			70,845	56,091,946	58,291	44,323,055
総計 (友愛パス利用者を含めた人員)			10,467,171 (11,505,408)	1,527,377,128	10,123,396 (11,163,497)	1,468,284,840

※金額は、消費税及び地方消費税を除いた額。

令和2年度		令和3年度		令和4年度	
乗車人員(人)	乗車収入(円)	乗車人員(人)	乗車収入(円)	乗車人員(人)	乗車収入(円)
796,721	144,416,369	789,124	142,337,253	951,240	171,588,228
126,401	15,968,007	149,031	19,003,234	365,302	44,470,675
—	—	1,883	192,365	4,284	442,911
—	—	—	—	420	57,273
923,122	160,384,376	940,038	161,532,852	1,321,246	216,559,087
3,091,598 (1,059,776)	368,909,355 (54,473,097)	2,759,006 (948,864)	357,312,351 (51,031,261)	2,949,095 (987,379)	369,557,214 (51,624,433)
(632,605)		(582,877)		(606,499)	
4,014,720 (4,647,325)	529,293,731	3,699,044 (4,281,921)	518,845,203	4,270,341 (4,876,840)	586,116,301
646,079	40,960,129	468,717	31,823,073	450,565	30,241,613
	35,069,289		33,255,286		37,993,898
646,079	76,029,418	468,717	65,078,359	450,565	68,235,511
277,752	32,876,972	254,588	27,909,605	284,962	27,843,443
	28,030,350		24,573,640		25,861,270
277,752	60,907,322	254,588	52,483,245	284,962	53,704,713
246,897	19,598,384	279,666	15,567,818	297,349	17,016,668
	39,559,387		35,176,963		37,118,970
246,897	59,157,771	279,666	50,744,781	297,349	54,135,638
0	0	0	0	0	0
	0		0		0
0	0	0	0	0	0
	0		0		0
1,158	250,524	1,081	313,845	1,267	338,025
	0		0		0
1,158	250,524	1,081	313,845	1,267	338,025
28,942	2,360,299	27,493	2,707,847	37,260	2,597,932
	1,422,287		1,892,826		2,522,900
28,942	3,782,586	27,493	4,600,673	37,260	5,120,832
18,990	2,301,818	15,690	1,901,818	—	—
6,600	800,000	6,510	789,091	5,220	632,729
2,940	178,182	4,350	263,636	4,020	243,637
28,530	3,280,000	26,550	2,954,545	9,240	876,366
1,229,358	203,407,621	1,058,095	176,175,448	1,080,643	182,411,085
11,271	14,291,737	8,095	9,878,309	11,497	13,376,286
5,255,349 (5,887,954)	746,993,089	4,765,234 (5,348,111)	704,898,960	5,362,481 (5,968,980)	781,903,672

(3) 経理関係

ア 営業収支表

(ア) 営業収支表

(単位：円)

項目	令和4年度(A)	令和3年度(B)	前年度比較 (A)-(B)
自動車運送事業収益 (a)	1,698,008,177	1,671,226,165	26,782,012
営業収益	952,207,527	869,531,071	82,676,456
運送収益	781,903,672	704,898,960	77,004,712
運送雑収益	170,303,855	164,632,111	5,671,744
営業外収益	672,067,907	713,649,321	△41,581,414
他会計負担金	15,096,000	20,056,000	△4,960,000
他会計補助金	527,962,500	590,850,000	△62,887,500
国庫補助金	46,364,000	18,250,000	28,114,000
受託工事収益	187,528	187,528	0
長期前受金戻入	5,779,596	10,917,112	△5,137,516
雑収益	76,678,283	73,388,681	3,289,602
経常収益 (b)	1,624,275,434	1,583,180,392	41,095,042
特別利益	73,732,743	88,045,773	△14,313,030
自動車運送事業費 (c)	1,838,167,839	1,945,155,990	△106,988,151
営業費用	1,788,617,825	1,873,212,278	△84,594,453
人件費	801,525,777	893,508,268	△91,982,491
経費	987,092,048	979,704,010	7,388,038
営業外費用	49,417,751	42,395,329	7,022,422
経常費用 (d)	1,838,035,576	1,915,607,607	△77,572,031
特別損失	132,263	29,548,383	△29,416,120
経常損益 (b) - (d)	△ 213,760,142	△ 332,427,215	118,667,073
純損益 (a) - (c)	△ 140,159,662	△ 273,929,825	133,770,163

(税抜)

(イ) 収益に対する費用の割合

(単位：%)

項目	令和4年度(A)	令和3年度(B)	前年度比較 (A)-(B)
自動車運送事業費	108.25	116.39	△8.14
営業費用	105.33	112.08	△6.75
人件費	47.20	53.46	△6.26
経費	58.13	58.62	△0.49
営業外費用	2.91	2.54	0.37
特別損失	0.01	1.77	△1.76

イ 1車1キロ当たり収益及び費用
 (ア) 営業収支表

(単位：円)

項目	令和4年度(A)	令和3年度(B)	前年度比較 (A)-(B)
自動車運送事業収益 (a)	496.79	462.40	34.39
営業収益	278.59	240.59	38.00
運送収益	228.76	195.03	33.73
運送雑収益	49.83	45.55	4.28
営業外収益	196.63	197.46	△0.83
他会計負担金	4.42	5.55	△1.13
他会計補助金	154.47	163.48	△9.01
国庫補助金	13.56	5.05	8.51
受託工事収益	0.05	0.05	0.00
長期前受金戻入	1.69	3.02	△1.33
雑収益	22.43	20.31	2.12
経常収益 (b)	475.22	438.04	37.18
特別利益	21.57	24.36	△2.79
自動車運送事業費 (c)	537.80	538.20	△0.40
営業費用	523.30	518.29	5.01
人件費	234.50	247.22	△12.72
経費	288.80	271.07	17.73
営業外費用	14.46	11.73	2.73
経常費用 (d)	537.76	530.02	7.74
特別損失	0.04	8.18	△8.14
経常損益 (b) - (d)	△ 62.54	△ 91.98	29.44
純損益 (a) - (c)	△ 41.01	△ 75.80	34.79

(税抜)

(イ) 費用の構成

(単位：%)

項目	令和4年度(A)	令和3年度(B)	前年度比較 (A)-(B)
自動車運送事業費	100.00	100.00	0.00
営業費用	97.30	96.30	1.00
人件費	43.60	45.93	△2.33
経費	53.70	50.37	3.33
営業外費用	2.69	2.18	0.51
特別損失	0.01	1.52	△1.51

10 広告収入

(1) 軌道事業

(単位：円)

年度	車内	外側	電車停留場 標識等	広告電車	車内放送	その他	計	対前年度 比較
3	28,691,355	4,990,623	7,660,438	52,959,355	15,444,000	256,740	110,002,511	
4	29,793,759	5,886,210	7,894,619	55,353,449	15,444,000	949,080	115,321,117	5,318,606

※消費税及び地方消費税を含む。

(2) 自動車運送事業

(単位：円)

年度	車内	外側	バス停留所 標識等	広告バス	車内放送	その他	計	対前年度 比較
3	5,243,684	4,831,235	0	14,664,657	6,600,000	256,740	31,596,316	
4	4,199,825	5,170,405	0	14,098,970	6,600,000	15,840	30,085,040	△ 1,511,276

※消費税及び地方消費税を含む。

11 資料展示室見学者数

年度	資料展示室	施設見学	行政視察等	年度計
27	8,015	5,696	197	13,908
28	4,089	3,598	51	7,738
29	3,977	3,409	112	7,498
30	4,225	2,837	96	7,158
元	4,112	2,772	12	6,896
2	924	196	0	1,120
3	828	206	0	1,034
4	1,515	726	0	2,241
計	27,685	19,440	468	47,593

※平成27年5月1日より供用開始。

※令和2年度、3年度は新型コロナウイルス感染症対策のため、閉館した期間あり。

12 全事業(軌道・自動車運送)における営業収支表

(1) 営業収支表

(単位：円)

項目	令和4年度(A)	令和3年度(B)	前年度比較 (A)-(B)
全事業収益 (a)	3,760,952,506	3,444,431,445	316,521,061
営業収益	2,459,390,285	2,185,080,216	274,310,069
運輸送収益	2,044,383,465	1,794,089,478	250,293,987
運輸送雑収益	415,006,820	390,990,738	24,016,082
営業外収益	1,210,596,174	1,170,361,516	40,234,658
他会計負担金	28,207,000	32,868,000	△4,661,000
他会計補助金	902,101,728	884,331,000	17,770,728
国庫補助金	47,184,000	18,250,000	28,934,000
受託工事収益	2,936,328	4,016,484	△1,080,156
長期前受金戻入	138,381,499	139,969,472	△1,587,973
雑収益	91,785,619	90,926,560	859,059
経常収益 (b)	3,669,986,459	3,355,441,732	314,544,727
特別利益	90,966,047	88,989,713	1,976,334
全事業費 (c)	3,878,969,367	3,912,486,195	△33,516,828
営業費用	3,793,937,705	3,810,541,077	△16,603,372
人件費	1,895,098,527	1,981,848,381	△86,749,854
経費	1,898,839,178	1,828,692,696	70,146,482
営業外費用	84,899,399	71,314,967	13,584,432
経常費用 (d)	3,878,837,104	3,881,856,044	△3,018,940
特別損失	132,263	30,630,151	△30,497,888
経常損益 (b) - (d)	△ 208,850,645	△ 526,414,312	317,563,667
純損益 (a) - (c)	△ 118,016,861	△ 468,054,750	350,037,889

(税抜)

(2) 収益に対する費用の割合

(単位：%)

項目	令和4年度(A)	令和3年度(B)	前年度比較 (A)-(B)
全事業費	103.14	113.59	△10.45
営業費用	100.88	110.63	△9.75
人件費	50.39	57.54	△7.15
経費	50.49	53.09	△2.60
営業外費用	2.25	2.07	0.18
特別損失	0.01	0.89	△0.88

1 3 交通局の沿革

(1) 主要年表 ※年の()表記は西暦

年	月	日	主なできごと
昭和	7	1	鹿児島電気軌道株式会社を買収し、鹿児島市電気局を設置
3 (1928)	12	28	谷山線の軽便鉄道から軌道への変更認可
4 (1929)	1	17	地方鉄道(谷山線)営業廃止届
	12	28	乗合自動車運輸事業認可
		31	市営バス営業開始
5 (1930)	1	15	バスに女性車掌登場
6 (1931)	4	7	鹿児島乗合自動車株式会社を買収
8 (1933)	1	26	電気局を交通課に改称
9 (1934)	4	13	貸切旅客自動車事業の認可
10 (1935)	7	27	不定期遊覧乗合自動車事業の認可
12 (1937)	5	25	定期遊覧バスの営業開始
	10	4	電停「野菜町通」を「金生町」に改称
13 (1938)	5	8	木炭バス運行開始(当初は2両)
14 (1939)	2	7	電車に女性車掌登場
15 (1940)	10	1	観光バス全面廃止(戦時下の国策として全国一斉)
19 (1944)	3	16	ドア式電車の運行を開始
	10		電車に女性運転手・学徒挺身運転手を採用
		24	交通課を交通部に改称
20 (1945)	6	17	鹿児島大空襲により電車部門・バス部門共被害甚大
		29	電車谷山線復旧、電車営業再開(電車3両)
21 (1946)	4	30	交通労働組合結成
22 (1947)	4	1	バス事業再開(バス11両)
24 (1949)	5	25	上町線で電車(102号)脱線、七高堀に転落
	9	1	電停「二中通」を「交通部前」に改称
	11	19	ボギー電車運行開始(東京都から購入した300型)
27 (1952)	10	1	交通部を交通局に改称
28 (1953)	1	1	公営企業として企業会計発足
35 (1960)	5	1	電車、全車ボギー化
	12	28	トラバースー完成(50馬力電動機2基使用)
37 (1962)	8	14	香水電車運行開始
38 (1963)	4		交通局モニター制度開始
		10	市営旅客船(伊勢丸)運航開始
	11	12	新造船「ひまわり」就航
40 (1965)	5	15	鹿児島市交通事業経営審議会を設置。第1回会合開催
41 (1966)	6	6	連接電車2編成購入(701号及び702号)
	7	15	連接電車運行開始
	10	22	バスワンマン運行開始
42 (1967)	1	1	自治大臣の財政再建団体の指定を受ける。
	3	18	連接電車2編成購入(703号及び704号)
	9	7	電車ワンマン運行開始
		15	敬老バスの取扱開始
43 (1968)	4	1	船舶事業を廃止
44 (1969)	10	1	カラー広告電車、営業線に初登場
45 (1970)	4	1	伊敷線、朝夕の軌道敷内への自動車乗入れ実施(県公安委員会3月17日決定)
47 (1972)	3	3	市内初のバス優先レーン設置(朝日通～天文館間約700m)
48 (1973)	3	5	電車・バスに「愛の優先席」を設置
	4	5	バス南営業所設置
	9	15	冷暖房バス初登場
49 (1974)	3	31	財政再建を完了

年	月	日	主なできごと
52 (1977)	6	1	バス北営業所設置
	7	1	「西郷南洲没後百年」記念乗車券発売(400円)
53 (1978)	1	26	花電車用として西日本鉄道㈱から車両を購入
	7	1	市電発足50周年記念乗車券発売(300円)
54 (1979)	4	14	「宇宿一丁目」電車停留場新設
56 (1981)	7	4	冷房電車運行開始
57 (1982)	10	23	「おはら祭」記念乗車券2種類発売(130円、500円) 一日乗車券(電車バス共通)販売開始
58 (1983)	1	28	鹿児島市民文化ホール開館記念乗車券発売(500円)
	10	21	県歴史資料センター「黎明館」開館記念乗車券発売(500円)
59 (1984)	10	18	「おはら祭」記念乗車券発売(140円)
	11	6	コアラ歓迎記念乗車券発売(700円)
60 (1985)	4	1	準用財政再建団体の指定を受ける。
	6		「鹿児島市交通事業財政再建計画」策定
	9	27	電車、上町・伊敷線廃止記念乗車券発売
	10	1	電車、上町・伊敷線を廃止 バス、南営業所を廃止
		26	「おはら祭」記念乗車券発売
	12	5	国道3号(伊敷町～新上橋間)及び国道10号(清水町～柳町間)にバス専用・優先レーンが設置される。
61 (1986)	7	1	市電・市バス冷暖房完了記念行事 冷暖房完了記念にトロリー線活用の文鎮、レール活用の置物を発売
		20	納涼電車まつり記念乗車券発売(市電・市バス冷暖房完了記念)
	12	12	イレブン電車運行
62 (1987)	1	14	コアラ誕生記念乗車券発売
	9	1	民間各社との共通乗車券制度を実施
		26	パース路面電車協会へ電車台車(連接車)の贈呈
	10	28	花電車シリーズ記念乗車券発売
63 (1988)	1	5	市電センターポール事業着手
	7	1	鹿児島市交通事業発足60周年記念乗車券発売
	10	25	「キミの描いた電車」記念乗車券発売
	12	6	市制100周年記念事業「サザンピア21」号電車、バス運行開始
平成 元 (1989)	3	15	サザンピア21記念乗車券発売
		18	新型電車展示発表会(2101号及び2102号)
		25	新型電車運行記念乗車券発売
	10	26	「おはら祭」記念乗車券発売
2 (1990)	8	1	「翔ぶが如く」放映記念乗車券発売
	10	26	マイアミ市姉妹都市盟約記念乗車券発売
3 (1991)	3	25	新型電車運行記念式典(2111号から2113号まで) 2111号⇒ナポリ号、2112号⇒パース号、2113号⇒長沙号 新型電車姉妹(友好)都市号記念乗車券発売
	4	11	鹿児島駅前電車停留場ホーム上屋竣工式
	12	1	知的障害者運賃割引実施
		21	新型電車運行開始(2121号及び2122号) 2121号⇒マイアミ号、2122号⇒鶴岡号 新型電車姉妹(兄弟)都市号記念乗車券発売
4 (1992)	3	27	市電センターポール竣工記念式典(併用軌道全区間8.75km) 市電センターポール完成記念乗車券発売
		31	準用財政再建完了
	5	28	バス潮流調査実施
	10	16	みなと大通り公園完成記念乗車券発売
	12	19	新型電車発表会(2131号及び2132号) 2131号⇒大垣号
	5 (1993)	8	6

年	月	日	主なできごと	
6 (1994)	3	18	観光地周遊バス（カゴシマシティビュー）運行開始	
		28	新型電車運行開始 （2141号及び2143号。「2142」は欠番とする。）	
7 (1995)	3		800型の車体更新2両（9500型へ）以降、年次的に更新	
8 (1996)	4	2	谷山電車停留場完成式典 谷山電車停留場完成記念乗車券発売	
9 (1997)	3	28	郡元～涙橋間、併用軌道化	
10 (1998)	3	24	新型電車運行開始（9701号及び9702号）	
		7	1	市電70周年記念一日乗車券発売
		9	26	交通局ホームページ開設
11 (1999)	4	1	経営管理システム導入	
		12	1	市営バス70周年記念一日乗車券発売
12 (2000)	3		800型電車15台の更新完了（9514号及び9515号）	
		5	18	電車潮流調査実施
		6		電車・バスで「かえるの傘」を開始
		7		市職員厚生会館「与次郎ヶ浜荘」開館20周年記念乗車券作成（受託発行）
13 (2001)	2	19	「鹿児島市交通事業経営改善基本計画」策定	
		3	1	ノンステップバス運行開始
		12	1	ダイヤ改正（最終時間帯の増便。1系統及び2系統各1便ずつ）
14 (2002)	1	15	超低床電車「ユートラム」運行開始 （1011号から1013号まで）	
		4	1	ダイヤ改正（1系統の夕方、2系統の昼間帯の増便）
		8	18	市電・市バスゆーゆーフェスタ開催（初開催）
15 (2003)	2	17	「鹿児島市交通事業新・経営改善計画」策定	
		3	18	武之橋変電所整流装置改修工事竣工
		4	1	新・電車運行情報システム稼動 伊敷線（24番線）の急行バス運行開始
		11	2	「鉄道友の会」ローレル賞 受賞（ユートラム）
16 (2004)	1	11	西鹿児島駅前（現：鹿児島中央駅前）停留場移設（駅前広場への乗入れ。 2月25日から本停留場供用開始）	
		15	西鹿児島駅前停留場（現：鹿児島中央駅前）の駅前広場移設に伴う運行時分の調整	
		3	10	九州新幹線開業記念一日乗車券発売
		11	鹿児島中央駅東口、西口バスターミナルの供用開始	
		13	九州新幹線開業に伴い西鹿児島駅前停留場を鹿児島中央駅前停留場に改称 カゴシマシティビューの始発時刻を9時00分に変更 （従前は9時30分始発）	
		29	脇田電停での市電・市バスの結節（乗継割引40円）	
		5	10	超低床電車「ユートラム」運行開始 （1014号から1016号まで）
		6	1	バス7番 明和・中央駅西口線の運行開始
		7	16	谷山電車停留場防犯カメラシステム運用開始
		10	11	鹿児島中央駅ビル開業に伴う市電運行ダイヤ見直し
		11	1	市町村合併に伴い桜島町営バスを引き継ぐ（桜島営業所開所）。 定期観光バス「かごしま歴史探訪コース」及び「桜島自然遊覧コース」 運行開始
		12	12	携帯電話用の市電・市バス時刻表検索サイト開設
17 (2005)	3	22	ICカード乗車券「ラピカ」販売開始 超低床電車「ユートラム」運行開始（1017から1019号まで）	
		4	1	ICカード乗車券システム供用開始 ダイヤ改正（2系統平日の増便） バス16-2番 鴨池港・文化ホール線（中央駅経由）の運行開始
		9	15	バス40番 武岡台高校線の運行開始

年	月	日	主なできごと
18 (2006)	2	1	バス4番 城山・玉里線の運行開始 バス11-2番 鴨池・冷水線(城山トンネル経由)の廃止
		27	ハイブリッドバスの運行開始
	3		「鹿児島市交通事業新・経営改善計画」見直し
		1	新制度敬老パス・友愛パスの取扱開始
		21	カゴシマシティビュー ウォーターフロントコースの運行開始
	8	4	カゴシマシティビュー 夜景コースの運行開始(試運行)
	11	1	局ホームページのバナー広告掲載開始 ラピトレカ販売開始
		12	1
19 (2007)	1	1	ダイヤ改正(平成16年9月18日からの2系統の土曜増車(2両)を時刻表に掲載)
		26	CNGバスの運行開始
	3		市電軌道敷緑化・ライトアップ一部完成 (鹿児島中央駅前～高見馬場)
		9	架線電圧補償システム設置完了(中洲通、桜島栈橋通停留場)
	4	1	ICカード乗車券「ラピカ」の桜島フェリーでの供用開始
		26	連接式超低床電車「ユートラムⅡ」運行開始 (7001号及び7002号)
		28	カゴシマシティビュー ウォーターフロントコース新コース運行開始 (仙巖園まで延長)
	11	20	運行時間及び運行本数の見直し 18番 大学病院線
	24	We Love天文館協議会・市電無料の日(初開催) (天文館通・いづろ通・朝日通)	
20 (2008)	3		市電軌道敷緑化・ライトアップ完成(鹿児島中央駅前～鹿児島駅前)
		28	連接式超低床電車「ユートラムⅡ」運行開始 (7003号及び7004号)
	5	15	ダイヤ一部改正 3番 玉里・西紫原線
	7	7	市営交通事業発足80周年写真等展示
		25	夏休み子ども市電教室開催(初開催)
	9	1	ダイヤ一部改正 3番 玉里・西紫原線、9番 武岡・鴨池港線
	10	1	バス停留所新設(お茶の水、駄馬落) ダイヤ一部改正(増便) 3番 玉里・西紫原線 ダイヤ一部改正 カゴシマシティビュー城山・磯コース
21 (2009)	1	8	ダイヤ一部改正 6番 吉野線、22番 葛山線
		16	南国交通共同乗入れ(4番 城山・玉里線、26番 明和線)
	3	16	ダイヤ一部改正 26番 明和線(旭ヶ丘ニュータウンまで延長) 36番 吉田インター線の運行開始(南国交通共同運行)
		4	1
	5	8	中央駅前運行センター廃止に伴うダイヤ一部改正 2番 清水・常盤線、6番 吉野線、6-2番吉野線(せばる団地経由)、 9番 武岡・鴨池港線、11番 鴨池・冷水線、20番緑ヶ丘・鴨池港線、 22番 葛山線、27番 県庁・与次郎線
		7	1
	8	1	南国交通共同運行開始(7番 明和・中央駅西口線)
	12	1	住吉休憩所の浜町移転に伴うダイヤ一部改正 2番 清水・常盤線、3番 玉里・西紫原線、4番 城山・玉里線、 5番 日当平線、6番 吉野線、10番高麗橋線、11番鴨池・冷水線、 12番 海岸線、13番 天保山線、15番 東紫原線、16番 鴨池港・ 文化ホール線、19番 南紫原線、20番 緑ヶ丘・鴨池港線、22番 葛山線、23番 紫原・武町線、24番 伊敷線、25番 唐湊線、 51番薩摩団地線
22 (2010)	3	5	芝生軌道用芝刈等装置導入
		5	6

年	月	日	主なできごと
22 (2010)	10	12	バス停留所新設 14番・33番：慈眼寺さくら広場前 ダイヤ一部改正 14番 谷山線、33番 慈眼寺・与次郎線
	11	18	バス停留所新設 6番・22番：お茶の水（下りのみ） ダイヤ一部改正 6番 吉野線、22番 葛山線
23 (2011)	1	11	ダイヤ一部改正 11番 鴨池・冷水線
	3	1	系統新設 1-2番 伊敷ニュータウン線（中央駅行）、 15-2番 東紫原線（中央駅経由）、20番 緑ヶ丘・鴨池港線（急行）、 23番 紫原・武町線（35番線と統合） ダイヤ一部改正 1番 伊敷ニュータウン線、 3番 玉里・西紫原線、8番 西玉里団地線、 8-2番 西玉里団地線（中央駅行）、11番 鴨池・冷水線、 15番 東紫原線、20番 緑ヶ丘・鴨池港線、27番 県庁・与次郎線、 51番 薩摩団地線
		5	観光電車運行開始
		15	ダイヤ一部改正 60番 桜島線
	4	1	共同運行の拡充 4番 城山・玉里線 運行経路変更 41番 紫原・武岡台高校線
		3	ダイヤ一部改正 24番 伊敷線
		25	「鹿児島市交通事業経営健全化計画」策定 バス停留所・系統新設 25番 唐湊線：唐湊二丁目、唐湊福祉館前
	6	20	ダイヤ一部改正 23番 紫原・武町線
	10	16	ダイヤ一部改正 1番 伊敷ニュータウン線、2番 清水・常盤線、 3番 玉里・西紫原線、5番 日当平線、6番 吉野線、 12番 海岸線、13番 天保山線、14番 谷山線、 16番 鴨池港・文化ホール線、17番 宇宿線、18番 大学病院線、 26番 明和線、31番 玉里・三和町線
		18	桜島周遊バス（サクラジマアイランドビュー）運行開始
24 (2012)	4	1	北・桜島営業所管内の路線に係る管理の受委託を開始 ダイヤ一部改正 3番 玉里・西紫原線、20番 緑ヶ丘・鴨池港線、 24番 伊敷線、31番 玉里・三和町線、40番 武岡台高校線、 60番 桜島線 バス停留所新設 20番・24番・40番：伊敷団地北口、 3番・31番：商業高校入口
		7	ダイヤ一部改正 2系統（土曜ダイヤ）
	7	1	谷山電停に「日本最南端の電停」標柱設置 イベント電車（旧ビール電車）運行開始
		14	観光電車の運行時刻変更
	10	1	ダイヤ一部改正 23番 紫原・武町線、60番 桜島線
	11	3	電車運行100周年記念グッズ、記念ラピトレカ発売 電車運行100周年記念パネル展開催（ほか11月26日～30日、 12月1日、10日～14日、25年3月30日～31日にも開催）
		16	市電軌道敷緑化完成（道路との併用区間全線）
12	1	電車運行100周年記念2012市電・市バスゆーゆーフェスタ開催 観光レトロ電車「かごでん」運行開始 交通局ホームページリニューアル完了	
25 (2013)	3	9	白くま黒豚電車「でんでん」運行開始
	4	1	観光レトロ電車「かごでん」平日貸切運行開始 バス停留所・系統新設 15-2番 東紫原線、 18番 大学病院線：中郡陸橋、東紫原陸橋、純心女子学園前、桜ヶ丘東 口、桜ヶ丘七丁目
	7	1	バス停留所新設 18番：宇宿五丁目
26 (2014)	3	18	「鹿児島市交通事業経営健全化計画」見直し
27 (2015)	1	16	40-2番 武岡台高校線（中央駅経由） 運行開始
	3	7	たばこ産業前停留場移設供用開始
	4	30	高麗町局舎・電車施設閉所 市電最終出庫便見送り式

年	月	日	主なできごと
27 (2015)	5	1	新局舎・電車施設供用開始 ダイヤ改正 1系統・2系統(平日、土曜、日曜・祝日ダイヤ) 電車停留場・バス停留所の改称 (交通局前→二中通、市立病院前→甲東中学校前、 神田→神田(交通局前)、たばこ産業前→市立病院前) 観光レトロ電車「かごでん」の運行体系見直し
		9	24
		30	高麗町バス施設閉所
	10	1	バス施設供用開始(新栄営業所、浜町営業所、新栄整備工場)
	28 (2016)	1	24
3			25
12		9	定期観光バス無料Wi-Fiサービス開始
		11	観光レトロ電車「かごでん」無料Wi-Fiサービス開始
29 (2017)	1	5	あいばす運行開始(小原地域)
		2	1
		8	あいばす運行開始(小野・伊敷地域)
	3	2	貸切専用電車「カフェトラム」運行開始
		21	「第二次鹿児島市交通事業経営健全化計画」策定
		30	超低床電車「ユートラムⅢ」運行開始 (7501号及び7502号) 「鹿児島市路面電車発祥の地 高麗町交通局跡地」記念碑設置
	4	1	ダイヤ一部改正 6番 吉野線、13番 天保山線、15番 東紫原線、 18番 大学病院線、19番 南紫原線、21番 永吉線、22番 葛山線、 32番 城山・三和町線
10	23	ダイヤ一部改正 1番 伊敷ニュータウン線、2番 清水・常盤線、 5番 日当平線、20番 緑ヶ丘・鴨池港線、24番 伊敷線	
12	15	バス停留所新設 10・11・23・32番:中福良	
30 (2018)	1	13	カゴシマシティビュー・定期観光バス ルート変更 (西郷どん大河ドラマ館前)
		7	1
		21	鹿児島市交通局発足90周年記念写真展(～8月3日)
	9	18	貸切バス事業者安全性評価認定制度 一ツ星認定
	10	1	バス停留所新設 27番:厚生連病院前、りぼんかん前、鴨池運動公園前 一部路線変更 27番 県庁・与次郎線
		20	「鉄道友の会」ローレル賞 受賞(ユートラムⅢ)
11	1	ダイヤ一部改正 14番 谷山線、25番 唐湊線、33番 慈眼寺・与次郎線	
31 (2019)	1	15	カゴシマシティビュー・定期観光バス 乗降バス停の廃止 (西郷どん大河ドラマ館前)
		3	1
		26	市電・市バスロケーションシステム導入(仮運用開始)
	4	1	ダイヤ一部改正 17番 宇宿線 バス停留所新設 サクラジマアイランドビュー:国際火山砂防センター
	18	明治維新150周年記念電車「NexTram KIRIKO」運行開始	
令和 元 (2019)	7	12	鹿児島市一般乗合旅客自動車運送事業の一部路線の移譲に関する基本協定の締結(南国交通・鹿児島交通)
		8	1

年	月	日	主なできごと	
	10	1	ダイヤ一部改正 11番 鴨池・冷水線 ダイヤ一部改正 14番 谷山線（谷山駅前広場乗入れによる） 運行経路変更 21番 永吉線	
2 (2020)	1	1	市電・市バスロケーションシステム本格稼働	
	2	1	鹿児島駅前停留場整備事業に伴う鹿児島駅前停留場運用休止	
	3	18	「鹿児島市交通事業経営計画」策定	
		31	「鹿児島市交通局施設等長寿命化計画」策定	
	4	1	一部路線民間移譲 鹿児島交通：3番 玉里・西紫原線（鶴ヶ崎橋～市役所前系統のみ）、 13番 天保山線、14番 谷山線（市役所前～慈眼寺団地系統のみ）、 15番 東紫原線、18番 大学病院線（市役所前～桜ヶ丘団地系統のみ）、 19番 南紫原線、23番 紫原・武町線、25番 唐湊線、 33番 慈眼寺・与次郎線、41番 紫原・武岡台高校線 南国交通：2番 清水・常盤線、6番 吉野線、21番 永吉線、 22番 葛山線、36番 吉田インター線、40番 武岡台高校線 ダイヤ一部改正 3番 玉里団地線	
		11	新型コロナウイルス感染症拡大による緊急事態宣言発令に伴う運休 定期観光（かごしま歴史探訪コース）（4月11日～5月17日）	
		18	新型コロナウイルス感染症拡大による緊急事態宣言発令に伴う運休 カゴシマシティビュー、サクラジマアイランドビュー、 定期観光（桜島自然遊覧コース）（4月18日～5月17日）	
	8	1	ICカード乗車券「観光おもてなしラピカ」販売開始 「スマホ一日乗車券」販売開始	
	9	30	唐湊停留場整備事業完了	
	11	1	ダイヤ一部改正 60番 桜島線、70番 桜島代替線	
		27	郡元電停交差点軌道改良事業完了（平成29年度～）	
	12	25	貸切バス事業者安全性評価認定制度 一ツ星更新認定	
3 (2021)	2	28	新型コロナウイルス感染症拡大による緊急事態宣言発令に伴う運休・ 減便（2月8日～3月7日） 運休：カゴシマシティビュー夜景コース、 定期観光（かごしま歴史探訪コース・桜島自然遊覧コース） 減便：カゴシマシティビュー、サクラジマアイランドビュー	
	3	27	鹿児島駅前停留場供用開始・ダイヤ改正	
	4	1	一部路線民間移譲 南国交通：7番 明和・中央駅西口線、9番 武岡・鴨池港線、 26番 明和線、30番 明和・鴨池港線 ダイヤ一部改正 4番 城山・玉里線 運行経路の一部変更及びダイヤ一部改正 8番 西玉里団地線 継続運行の開始 4番 城山・玉里線、8番 西玉里団地線	
	6	5	新型コロナウイルス感染症拡大等による運休 定期観光（かごしま歴史探訪コース・桜島自然遊覧コース） （6月5日～12月31日）	
	7	20	鹿児島駅前停留場整備事業完了（平成29年度～）	
	8	1	「市電・市バス・シティビュー24時間乗車券」販売開始	
		14	新型コロナウイルス感染症拡大等による運休 カゴシマシティビュー（含夜景コース）、サクラジマアイランドビュー （8月14日～9月30日）	
	12	31	定期観光バスの廃止（かごしま歴史探訪コース・桜島自然遊覧コース） 観光レトロ電車「かごでん」運行廃止（通常運行へ）	
	4 (2022)	1	31	あいばす（小野・伊敷地域）運行終了
		2	1	バス停留所新設 あいばす（小原地域）：魚見第一公園前 運行経路の一部変更及びダイヤ改正 あいばす（小原地域）
		25	「チャギントンラッピング電車」運行開始	
3		18	「鹿児島市交通事業経営計画（令和3年度見直し）」策定	
		26	鹿児島駅前周辺整備完成記念式典（交通局：鹿児島駅前停留場整備事業）	
4		1	ダイヤ一部改正 1系統・2系統（平日、土曜、日曜・祝日ダイヤ） 4番 城山・玉里線、8番 西玉里団地線、17番 宇宿線、 18番 大学病院線、27番 県庁・与次郎線 バス停留所新設 11-2・12番線：栄町 運行経路の一部延伸及びダイヤ一部改正 11番 鴨池・冷水線（11-2番線の運行開始）、12番 海岸線	

年	月	日	主なできごと
	7	1	「ナイトパス」販売開始
	8	1	ダイヤ一部改正 12番 海岸線
	11	1	市電普通運賃クレジットカードタッチ決済導入実証実験の開始
	12	19	貸切バス事業者安全性評価認定制度 二ツ星更新認定
5 (2023)	1	1	「電停ネーミングライツ」運用開始 (二中通(キラメキテラス前)、唐湊(小牧建設前))
	3	28	市電普通運賃クレジットカードタッチ決済導入実証実験の拡充

(2) 電車運賃等の変遷 (運賃等に係る主なできごと) ※年の()表記は西暦

年	月	日	内容
昭和 3 (1928)	7	1	鹿児島電気軌道(株)を買収し、鹿児島市電気局を設置 (鹿児島市電の営業開始、運賃は会社時代と同じ1区2銭、通行税1銭で運行)
4 (1929)	1	15	<ul style="list-style-type: none"> ・市内線 6銭均一 ・市外線 鴨池～郡元～二軒茶屋～脇田～上塩屋～谷山の5区間に分け区2銭 鴨池－谷山間は4区8銭で運行 <ul style="list-style-type: none"> ・市内、市外線に連続乗車の時は2枚続きの乗車券を発売
19 (1944)	7	1	運賃改定 <ul style="list-style-type: none"> ・10銭均一 ・電車谷山線の区間制は廃止 ・軍人券を販売し運賃は半額 ・工員定期券を発売
20 (1945)	6	29	定期券の販売中止
	12	8	軍人乗車券の販売中止
21 (1946)	4	1	運賃改定 <ul style="list-style-type: none"> ・全線30銭均一 定期券の販売再開
22 (1947)	2	20	運賃改定と区間制(谷山線)運賃実施 <ul style="list-style-type: none"> ・市内線40銭均一 市外線(脇田～谷山間)20銭 ・全線定期券の発売
	7	10	運賃改定 <ul style="list-style-type: none"> ・市内線1円 市外線30銭 ・工員定期券は廃止
23 (1948)	1	10	運賃改定 <ul style="list-style-type: none"> ・市内線1円50銭 市外線50銭
	6	1	運賃改定 <ul style="list-style-type: none"> ・市内線2円50銭 市外線1円
	8	20	運賃改定 <ul style="list-style-type: none"> ・市内線5円 市外線1円50銭
24 (1949)	7	1	運賃改定 <ul style="list-style-type: none"> ・市内線7円 市外線2円
	8	1	定期券をクーポン方式に改定
26 (1951)	12	22	運賃改定 <ul style="list-style-type: none"> ・市内線10円 市外線2円(据置き)
28 (1953)	1	1	公営企業として(独立採算制)企業会計発足
29 (1954)	1	25	運賃改定と早朝割引券発売 <ul style="list-style-type: none"> ・市内線13円(往復券25円) 市外線3円 ・早朝は7時まで往復券20円の割引券を発売
31 (1956)	8	1	定期券制度を改定(甲券、乙券制及び三角定期) <ul style="list-style-type: none"> ・甲券は指定停留場間の乗降許可 ・乙券は指定停留場以外の乗降禁止 ・勤労学生を対象に、自宅～職場～学校の三角定期券を設定
32 (1957)	9	1	身体障害者、同介護人の運賃扱いを改定 <ul style="list-style-type: none"> ・市内に限り7円
37 (1962)	1	5	運賃改定 <ul style="list-style-type: none"> ・市内線15円 市外線(脇田～谷山間)5円 ・普通往復割引券は廃止、早朝割引券は往復25円で存続
38 (1963)	4	10	回数券の電車バス相互使用を認める。 <ul style="list-style-type: none"> ・市内均一区間用回数券(11枚150円)のみ
39 (1964)	4	1	電車の市内外共通券(普通券・回数券とも)発売
40 (1965)	4	1	運賃改定 <ul style="list-style-type: none"> ・市内線20円(往復券25円)、市外線10円 ・回数券の電車バス併用制廃止
	10	14	電車に金属製運賃箱を設置
41 (1966)	12	19	車内での普通乗車券販売を廃止 <ul style="list-style-type: none"> ・回数券と早朝割引券のみ販売と改める。 ・運賃を直接運賃箱に投入する。
42 (1967)	3	1	電車の乗換制廃止、全線乗切制
	9	7	ワンマン運行開始 <ul style="list-style-type: none"> ・前乗り後降り、運賃前払制を採用
		15	敬老パスの取扱開始

年	月	日	内容
44 (1969)	2	1	運賃改定及び乙定期券廃止。早朝割引制も廃止 ・市内線 25円 市外線(脇田～谷山間) 15円 ・市外は、7月31日までの暫定運賃、8月からは全線均一に
		4	ワンマン電車の乗降方式変更 ・後乗り前降り、運賃後払方式に改定(バスと同じ方式)
		8	運賃、全線均一に ・市外線(脇田～谷山間)の暫定運賃廃止、25円均一となる。
46 (1971)	12	21	運賃改定 ・全線均一30円、3か月定期券制定(1月分から)
49 (1974)	1	10	運賃改定、小児運賃設定 ・全線均一40円、小児(12歳未満): 20円 電車バス共通回数券(40円)発売
50 (1975)	3	1	運賃改定 ・大人: 60円、小児: 30円
51 (1976)	10	1	運賃改定 ・大人: 80円、小児: 40円
53 (1978)	10	25	運賃改定 ・大人: 100円、小児: 50円
54 (1979)	1	18	一日乗車券販売開始(電車のみ) ・大人: 400円、小児: 200円
55 (1980)	5	5	「子どもの日」小児無料開放開始
		10	24
57 (1982)	10	23	運賃改定 ・大人: 130円、小児: 70円 一日乗車券(電車バス共通)販売開始(市電全線、市バス特殊区間内区間) ・大人: 500円、小児: 250円
58 (1983)	12	1	運賃改定 ・大人: 140円、小児: 70円(据置き)
59 (1984)	1	31	車内回数券販売開始
60 (1985)	4	15	運賃改定 ・大人: 150円、小児: 80円
61 (1986)	4	1	定期券による共通乗車制度実施 ・市電・市バス並行区間
62 (1987)	9	1	民営4社との回数券による共通乗車制度実施
平成 2 (1990)	6	1	運賃改定 ・大人: 160円、小児: 80円(据置き)
3 (1991)	2	21	一日乗車券車内販売開始
7 (1995)	3	1	市電・市バス乗継割引定期券制度実施 ・それぞれの定期券の1割引き
		8	7
9 (1997)	10	16	利用日限定通勤定期券制度実施 ・月～金曜日に利用できる通勤定期
14 (2002)	4	1	環境定期券制度実施(エコ定期制度) ・土・日曜日、祝日等、定期券(通学定期券を除く。)を所持する本人とその同乗する家族について運賃を割引く制度 ・大人: 100円、小児: 50円(割引後運賃)
16 (2004)	2	19	軌道事業旅客運賃の上限価格制への移行
		3	29
	4	1	片道定期券制度実施
	7	21	夏休み子ども乗車券制度「夏休みチャレンジバス」の実施(8月20日まで販売) ・小、中学生対象で夏休み期間中、市電・市バスに何回でも乗車可能 ・販売額: 中学生4,000円、小学生2,000円
17 (2005)	3	22	ICカード回数乗車券「ラピカ」販売開始 (初回販売額3,000円: デポジットを含む。) ICカード定期乗車券販売開始
		31	紙製回数券(身体障害者及び知的障害者割引回数券を除く。)の販売終了

年	月	日	内容
17 (2005)	4	1	<p>ICカード乗車券制度実施 ICカード乗車券使用による電車・バス間の乗継割引制度(大人40円)開始 全線定期券運賃改定(1か月:7,720円、3か月:22,150円) 通勤通学定期運賃改定(1か月:7,220円、3か月:20,650円) 買物回数券制度の廃止(経過措置により既販売分については使用可) 脇田停留場における市電・市バス乗継割引制度廃止(経過措置により3か月は乗継割引券を発行) 定期乗車券の途中下車及び途中乗車の適用方法変更</p>
18 (2006)	3	1	<p>敬老パスの制度改正による新制度の開始 (運賃の3分の1利用者負担、1乗車当たり50円)</p>
21 (2009)	11	1	<p>エコ通勤特別割引制度開始 毎週水曜日に、鹿児島都市圏地球温暖化防止交通対策協議会が発行する「エコ通勤割引バス」を提示した本人の運賃を80円に割引く。</p>
23 (2011)	3	5	<p>観光電車運賃設定 ・大人:320円、小児:160円、敬老パス:100円</p>
	4	1	<p>精神障害者割引料金開始(本人及び付添人)</p>
	10	1	<p>市営バス・電車・フェリー共通利用券(キュート)販売開始 ・一日券 大人:1,200円、小児:600円 ・二日券 大人:1,800円、小児:900円</p>
24 (2012)	7	1	<p>外国人用市営バス・電車・フェリー共通利用券(WELCOME CUTE)販売開始 ・一日券 大人:1,000円、小児:500円 ・二日券 大人:1,500円、小児:750円</p>
25 (2013)	4	1	<p>自動車運転免許証返納者割引開始</p>
26 (2014)	4	1	<p>運賃改定 ・大人:170円、小児:80円(据置き) 観光電車運賃改定 ・大人:340円、小児:160円(据置き) ICカード乗車券使用による電車・バス間の乗継割引制度改定(大人60円)</p>
29 (2017)	7	21	<p>夏休み子ども乗車券制度「夏休みチャレンジパス」の対象を高校生まで拡充 ・販売額:高校生4,000円</p>
30 (2018)	1	1	<p>次の定期乗車券の全線化実施 通学定期乗車券、身体障害者通学定期乗車券、知的障害者通学定期乗車券、精神障害者通学定期乗車券、通勤定期乗車券、身体障害者通勤定期乗車券、知的障害者通勤定期乗車券、精神障害者通勤定期乗車券、利用日限定通勤定期乗車券、身体障害者利用日限定通勤定期乗車券、知的障害者利用日限定通勤定期乗車券、精神障害者利用日限定通勤定期乗車券 次の定期乗車券の廃止 通勤通学定期乗車券、身体障害者通勤通学定期乗車券、知的障害者通勤通学定期乗車券、精神障害者通勤通学定期乗車券、全線定期乗車券、身体障害者全線定期乗車券、知的障害者全線定期乗車券、精神障害者全線定期乗車券 定期料金(大人)の算出基礎となる金額を170円に改定(小児、身体障害者、知的障害者、精神障害者据置き) シニア定期乗車券制度の実施 ・65歳以上の者が全線又は必要な区間を利用可能(往復のみ) ・運賃:通学定期乗車券と同額</p>
	3	31	<p>外国人用市営バス・電車・フェリー共通利用券(WELCOME CUTE)販売終了</p>
令和2 (2020)	8	1	<p>ICカード回数乗車券「観光おもてなしラピカ」販売開始(初回販売額1,000円:デポジットなし。) ※3,000枚限定(令和5年3月完売) 「スマホ一日乗車券」販売開始(市電・市バス全線適用) ・大人:600円、小児:300円</p>

年	月	日	内容
3 (2021)	8	1	「市電・市バス・シティビュー24時間乗車券」販売開始（市電・市バス全線適用） ・大人：800円、小児：400円
4 (2022)	1	1	環境定期券制度（エコ定期制度）の割引対象拡大 割引対象となる同乗者に、次の者を加えた。 ・事実婚の関係にある者及びその子 ・パートナーシップ宣誓書受領証を交付された者及びその子
	7	1	「ナイトパス」販売開始（市電・市バス全線適用） ・大人300円（小児の販売なし）
	7	21	夏休み子ども乗車券制度「夏休みチャレンジバス」の対象から高校生を除外

(3) バス運賃等の変遷（運賃等に係る主なできごと） ※年の()表記は西暦

年	月	日	内容		
昭和 4 (1929)	12	31	市営バス営業開始後乗り前降り(運転席左)で運行 ・乗車料1回6銭、電車との乗継ぎを認める。		
11 (1936)	1	11	不定期遊覧バスの営業開始 ・市内を9コースに指定、1人30銭から1円までの7段階運賃		
12 (1937)	2	20	運賃一部改定 ・谷山線 ①脇田までを6銭均一(市内線同様) ②脇田～谷山停留所間は3区6銭 ③谷山～和田名間は1区4銭 ・伊敷線 電車終点から役場下まで1区2銭とし、従来6銭均一であったため2銭値上げ		
			5	25	定期遊覧バスの営業開始 ・午前7時40分と午後1時30分 鹿児島駅前発～市内名所～鹿児島駅前着 ・所要時間約4時間で運賃1円
			6	1	バス伊敷線の乗継制廃止 ・1区2銭の区間制に変更、電車との乗継制廃止
15 (1940)	10	1	観光バスの全面廃止(全国一斉)		
17 (1942)	6	25	定期遊覧バスの営業中止		
19 (1944)	7	1	運賃改定 ・10銭均一 ・谷山町、伊敷村内のバスは別に1区2銭 ・軍人券を販売し運賃は半額		
22 (1947)	4	1	バス事業再開、自動車課を新設(バス11両で営業開始) ・8系統、運賃は60銭均一		
			7	10	運賃改定 ・1円50銭 ・工員定期券は廃止
23 (1948)	1	10	運賃改定 ・2円		
		6	1	運賃改定 ・3円50銭	
		8	20	運賃改定 ・6円	
		11	16	バス乗車券の車外売り実施(バス停近くの販売店で購入し乗車)	
24 (1949)	7	1	運賃改定 ・8円 バスにも回数券及び定期乗車券を新設		
			10	観光遊覧バス復活 ・貸切、団体のみ取り扱う(15人以上)。大人100円 ・市内名所を約2時間で一周	
25 (1950)	11	16	運賃改定(市外区間の新設) ・市内：8円、市外：1区5円、2区10円		
26 (1951)	8	1	定期遊覧バスの運行再開(9年ぶり) ・鹿児島駅前を10時発(1日1回)、2時間で市内名所を案内、運賃1人200円		
			12	22	運賃改定 ・12円
28 (1953)	1	1	公営企業として(独立採算制)企業会計発足		
		11	1	運賃改定及び路線改定 ・すべて朝日通～高見馬場間を經由する系統に改定 (15系統) ・終点を朝日通及び高見馬場に分けて2区制を採用 ・1区20円、2区15円小児運賃を設定(半額) ・朝日通、鹿児島駅前、高見馬場、西鹿児島駅前を乗換地に指定切符の車内売り、車外売り両建て制採用	
29 (1954)	1	1	貸切バス初詣運行始める。 ・霧島神宮及び鹿児島神宮へ150人募集。大人500円、小児350円		

年	月	日	内容
29 (1954)	7	1	城山納涼バス運行開始(～8月)昭和40年まで ・土・日曜日に高見馬場～城山間を運行大人15円、小児10円
	8	15	寺山公園観月バスを運行開始 ・仲秋の名月鑑賞を大人100円、小児50円
31 (1956)	1	1	初日拝観バス(城山頂上)、初詣バス(市内7社めぐり)、慈眼寺公園初詣バスの運行開始(昭和41年まで)
	4	1	慈眼寺公園花見バスの運行開始(秋にも運行、昭和37年まで)
	9	18	寺山公園月見バス運行(～9月20日) ・往復大人100円、小児50円
		22	寺山公園定期観光バス運行開始 ・春と秋の土・日曜日、祝日に運行 ・朝日通から9時30分と13時00分に発車
	12	25	実方線を延長運行(中之川から上之原まで2.2km) ・運賃朝日通から25円
32 (1957)	8	1	広木線の運行開始 ・朝日通から脇田廻りと田上廻りで広木農協前まで運行(8.7km) ・運賃脇田～田上間10円、朝日通～田上間10円、田上～広木農協前間10円
33 (1958)	2	10	運賃改定 ・市内：13円、市外：初乗り2区まで10円 ・定期券の甲・乙制を廃止し途中下車可能となる。
	12	15	川添線の運行開始(6.96km) ・区間朝日通～実方入口～下田橋間、運賃起終点間25円
35 (1960)	7	20	貸切バス運賃改定 ・1車1時間1,600円、1車1km160円
37 (1962)	4	2	ライトバス1両購入、時間貸し1時間800円で貸切バスとして使用
	9	1	運賃改定 ・市内均一15円、2区にまたがると20円 ・区間制は1区5円、2区10円と変わらず
	10	22	城山線の運行開始(23系統) ・不定期運行バスとして3月25日から6月を除く11月末まで運行運賃15円
38 (1963)	4	10	回数券の電車バス相互使用を認める。 ・市内均一区間用回数券(11枚150円)のみ
	7	1	定期乗車券の取扱改正 ・利便を図るため券面指定路線区間内は他の系統バス(並行路線)にも乗車できることに改める。
39 (1964)	9	1	定期観光バス付帯料金改定と発車時刻変更 ・大人210円、小児145円、発車時刻30分早める。
40 (1965)	4	1	回数券の電車バス併用制廃止 定期観光バス運賃改定 ・Aコース：大人260円、小児170円 ・寺山コース：大人100円、小児60円
	9	15	運賃改定(特殊区間制及び対キロ制を採用) ・特殊区間制1区20円、2区30円、乗換制廃止
	10	1	定期観光バスにBコース新設(美術館、城山遊楽園及び尚古集成館を編入) ・運賃大人350円、小児230円
41 (1966)	1	20	対キロ区間運賃の改定
	12	10	紫原線の運行開始 ・市役所前～紫原間運賃40円18回往復
42 (1967)	6	20	定期観光バス運賃改定 ・Aコース：大人370円、Bコース：大人450円
	9	15	敬老バスの取扱開始
43 (1968)	4	1	東紫原線の運行開始 ・市役所前～紫原住宅間運賃30円
44 (1969)	3	18	貸切自動車の運賃改定 ・大型1車1キロ当り220円(50kmまで)

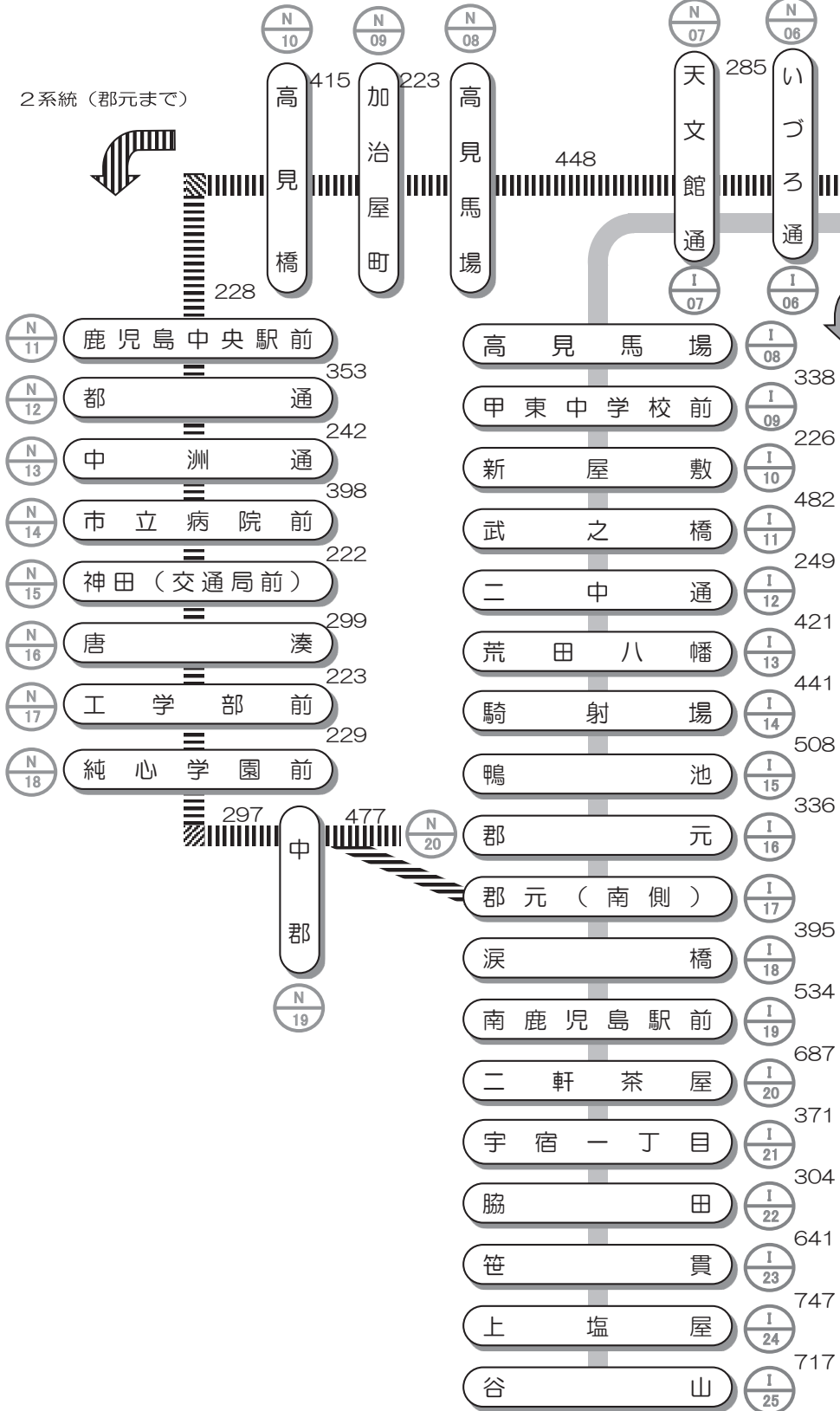
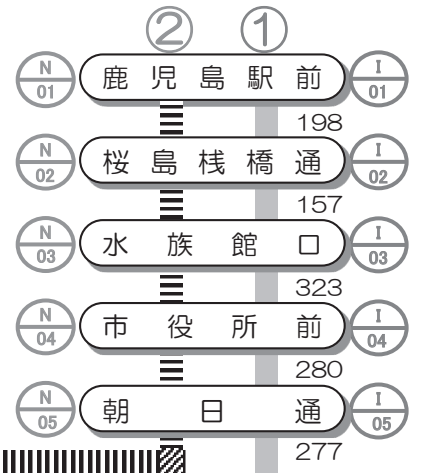
年	月	日	内容
45	(1970)	1 22	運賃改定 ・特殊区間制区間1区25円、2区40円 ・値上げ1.5倍以上の区間は1年間暫定運賃
46	(1971)	2 1	暫定運賃廃止
		9 1	伊敷線の運行開始(ツーマン) ・市役所～伊敷団地(9.99km)間、運賃終点まで60円
47	(1972)	10 14	動物園線の運行開始 ・市役所前～動物園(19.0km)間、運賃終点まで120円
		12 20	運賃改定 ・特殊区間制区間1区40円、2区60円
48	(1973)	2 20	谷山2号用地線の運行開始 ・西鹿児島駅前～谷山港(14.0km)間、運賃終点まで100円
		4 4	貸切バスの運賃改定 ・100kmまで1車1km260円(大型)
		5 1	定期観光バス運賃改定 ・Aコース：610円、Bコース：730円
		11	循環式自動両替箱設置
49	(1974)	1 10	電車バス共通回数券(40円)発売
		11 15	貸切バスの運賃改定 ・100kmまで1車1km360円(大型)
		12 20	運賃改定 ・特殊区間制区間1区60円、2区80円、対キロ区間基準賃率9円50銭
51	(1976)	9 1	運賃改定 ・特殊区間制区間1区70円、2区90円
52	(1977)	6 1	北営業所開設 一般貸切バス運賃改定
		7 1	運賃改定 ・特殊区間制区間1区80円、2区100円
		8 1	定期観光バスのコース変更、運賃改定
53	(1978)	9 1	運賃改定 ・特殊区間制区間1区90円、2区110円
54	(1979)	7 1	運賃改定 ・特殊区間制区間1区100円、2区120円
55	(1980)	9 4	運賃改定 ・特殊区間制区間1区110円、2区140円 3区160円(3区を新設)
56	(1981)	8 1	運賃改定 ・特殊区間制区間1区120円、2区150円、3区180円
57	(1982)	9 2	運賃改定 ・特殊区間制区間1区130円、2区160円、3区190円
		10 23	一日乗車券(電車バス共通)販売開始(市電全線及び市バス特殊区間内区間) ・大人500円、小児250円
58	(1983)	12 1	運賃改定 ・特殊区間制区間1区140円、2区170円、3区210円
60	(1985)	4 15	運賃改定 ・特殊区間制区間1区150円、2区180円、 3区210円(据置き)
62	(1987)	9 1	民営4社との回数券による共通乗車制度実施
平成 2	(1990)	6 1	運賃改定 ・特殊区間制区間1区160円、2区190円、3区220円 定期観光バス運賃改定
		7 (1995) 8 7	市電・市バス乗継割引定期券制度実施 ・それぞれの定期券の1割引 運賃改定(暫定) ・特殊区間制区間1区170円、2区200円、 3区230円 暦日定期券・持参人式(通勤定期券に限る。)定期券制度の実施 一日乗車券運賃改定(市電・市バス全線適用) ・大人：600円、小児：300円
8	(1996)	10 1	運賃改定(暫定解除) ・特殊区間制区間1区180円、2区210円、 3区240円
9	(1997)	10 16	利用日限定通勤定期券制度実施 ・月曜日から金曜日まで利用できる通勤定期
14	(2002)	4 1	環境定期券制度実施(エコ定期制度) ・土・日曜日、祝日等、定期券(通学定期券を除く。)を所持 する本人とその同乗する家族について運賃を割り引く制度 ・大人：100円、小児：50円(割引後運賃) 通学定期の割引率改定

年	月	日	内容
15	(2003)	6 1	団地内初乗り運賃実施
16	(2004)	3 29	市電・市バス乗継割引制度実施 (17番 宇宿線、18番 大学病院線及び市電) ・脇田停留場において、市電・市バスを乗り継いだ現金、回数券の乗客について、運賃を割り引く。 ・大人：40円、小児：20円の割引
		4 1	片道定期券制度実施
		7 21	夏休み子ども乗車券制度「夏休みチャレンジバス」の実施 (8月20日まで販売) ・小、中学生対象で夏休み期間中、市電・市バスに何回でも乗車可能 ・販売額：中学生4,000円、小学生2,000円
		11 1	定期観光バス新路線設定 ・かごしま歴史探訪コース 大人：2,200円、小児：1,200円 ・桜島自然遊覧コース 大人：2,200円、小児：1,200円 ※ただし、桜島港での乗降の場合、 大人：1,700円、小児：850円 対キロ区間基準賃率の地域追加(桜島町との合併による桜島地域) ・23円20銭
17	(2005)	3 22	ICカード回数乗車券「ラピカ」販売開始 (初回販売額3,000円：デポジットを含む。) ICカード定期乗車券販売開始
		3 31	紙製回数券の販売終了
		4 1	ICカード乗車券制度実施 ICカード乗車券使用による電車・バス間の乗継割引制度(大人40円)開始 ICカード乗車券使用によるバス・バス間の乗継割引制度(総額の5%割引)開始 バス全線定期券販売開始 (1か月：14,280円、3か月：40,700円) (特殊区間内全線定期の制度廃止。経過措置として既販売分については使用可) 買物回数券制度の廃止(経過措置：既販売分については使用可)
18	(2006)	3 1	敬老バスの制度改正による新制度の開始(運賃の3分の1利用者負担)
21	(2009)	11 1	エコ通勤特別割引制度開始 毎週水曜日に、鹿児島都市圏地球温暖化防止交通対策協議会が発行する「エコ通勤割引バス」を提示した本人の運賃を大人普通運賃の半額に割り引く。
23	(2011)	4 1	精神障害者割引料金開始(本人及び付添人) 市営バス・電車・フェリー共通利用券(キュート)販売開始 ・一日券 大人：1,200円、小児：600円 ・二日券 大人：1,800円、小児：900円
24	(2012)	7 1	外国人用市営バス・電車・フェリー共通利用券(WELCOME CUTE)販売開始 ・一日券 大人：1,000円、小児：500円 ・二日券 大人：1,500円、小児：750円
25	(2013)	4 1	自動車運転免許証返納者割引開始
26	(2014)	4 1	運賃改定 ・特殊区間制区間1区190円、2区220円、3区250円 定期観光バス運賃改定 ・かごしま歴史探訪コース 大人：2,300円 ・桜島自然遊覧コース 大人：2,300円 ※桜島港での乗降の場合 大人：1,800円 ※鹿児島中央駅～桜島港(または桜島港～鹿児島中央駅)の運賃を設定 大人：2,100円、小児：1,000円

年	月	日	内容	
			ICカード乗車券使用による電車・バス間の乗継割引制度改定 (大人60円)	
	8	1	貸切バス運賃・料金改定(「時間・キロ併用運賃」の導入など)	
29	(2017)	1	5	あいばす小原地域運行開始(160円均一、協議運賃)
		2	8	あいばす小野・伊敷地域運行開始(150円均一、協議運賃)
		7	21	夏休み子ども乗車券制度「夏休みチャレンジバス」の対象を高校生まで 拡充 ・販売額:高校生4,000円
30	(2018)	1	1	シニア定期乗車券制度の実施 ・65歳以上の者が必要な区間を利用可能(往復のみ) ・運賃:通学定期乗車券と同額
		3	31	外国人用市営バス・電車・フェリー共通利用券(WELCOME CUTE)販売終了
令和 2	(2020)	8	1	ICカード回数乗車券「観光おもてなしラピカ」販売開始 (初回販売額1,000円:デポジットなし。) ※3,000枚限定(令和5年3月完売) 「スマホ一日乗車券」販売開始(市電・市バス全線適用) ・大人:600円、小児:300円
3	(2021)	8	1	「市電・市バス・シティビュー24時間乗車券」販売開始(市電・市バス 全線適用) ・大人:800円、小児:400円
4	(2022)	1	1	環境定期券制度(エコ定期制度)の割引対象拡大 割引対象となる同乗者に、次の者を加えた。 ・事実婚の関係にある者及びその子 ・パートナーシップ宣誓書受領証を交付された者及びその子
		7	1	「ナイトパス」販売開始(市電・市バス全線適用) ・大人300円(小児の販売なし)
		7	21	夏休み子ども乗車券制度「夏休みチャレンジバス」の対象から高校生を除 外

電車運転系統図

識別	系統	区間
■	1 (I)	鹿児島駅前 - (騎射場経由) - 谷山
	2 (N)	鹿児島駅前 - (鹿児島中央駅前経由) - 郡元



1系統（谷山まで）

2系統（郡元まで）

数字は停留場間距離
(単位：メートル)

令和5年4月1日現在

市電・市バスがもっと便利になる！

ロケーションシステム

アプリをご利用ください

よく使う路線の運行情報が早分かり
通勤・通学など、よく使う路線の停留所をお気に入り登録できます。

車両の位置や路線を地図で確認
地図上で、路線や市電・市バスの位置情報を確認できます。

バス・市電の情報を検索
目的地まで、どの市電・市バスに乗ればいいのか、経路や料金を検索できます。

※各バス券に提示している二次元コードを読み取ることで、市バスへの到着時刻が確認できます。(この場合、上記アプリのダウンロードは不要)

詳しくは交通局ホームページから(アプリDLもコチラ)
<https://www.kotsu-city-kagoshima.jp/location/>
 鹿児島市電・市バス ロケーション 検索

各SNSで交通局情報を発信中！フォロー、チャンネル登録よろしくお祈いします！！

facebook
鹿児島市交通局とつながろう
QRコード

Twitter
運行情報・お知らせを発信します
QRコード

YouTube
鹿児島市交通局公式チャンネル
QRコード

鹿児島市電・市バス路

鹿児島市交通局 ☎099-

市電停留場の車いす利用について

× 車いすがご利用いただけません

※ 市電停留場では、車いすの種類によってはご利用いただけません

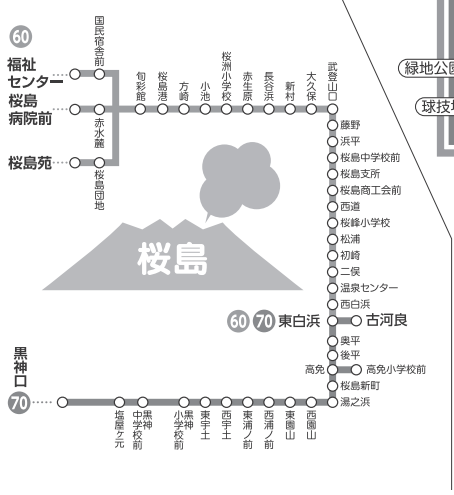
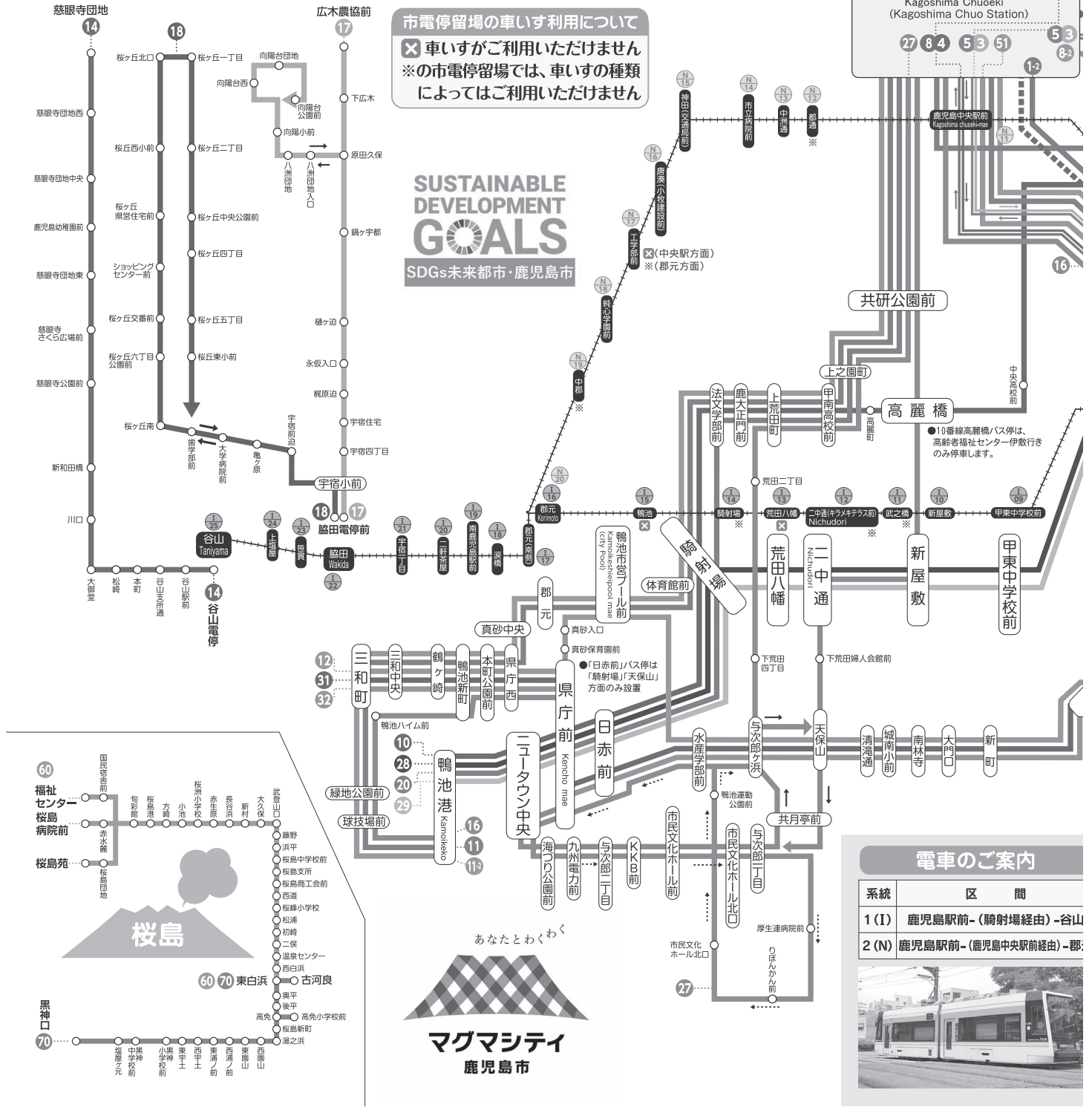


鹿児島中央駅 8 4
Kagoshima Chuoeki (Kagoshima Chuo Station)

27 8 4 5 3 51

5 3 8-2 1-2

●10番線高麗橋/バス停は、高齢者福祉センター伊敷行きのみ停車します。



電車のご案内

系統	区間
1 (I)	鹿児島駅前 - (騎射場経由) - 谷山
2 (N)	鹿児島駅前 - (鹿児島中央駅経由) - 郡元



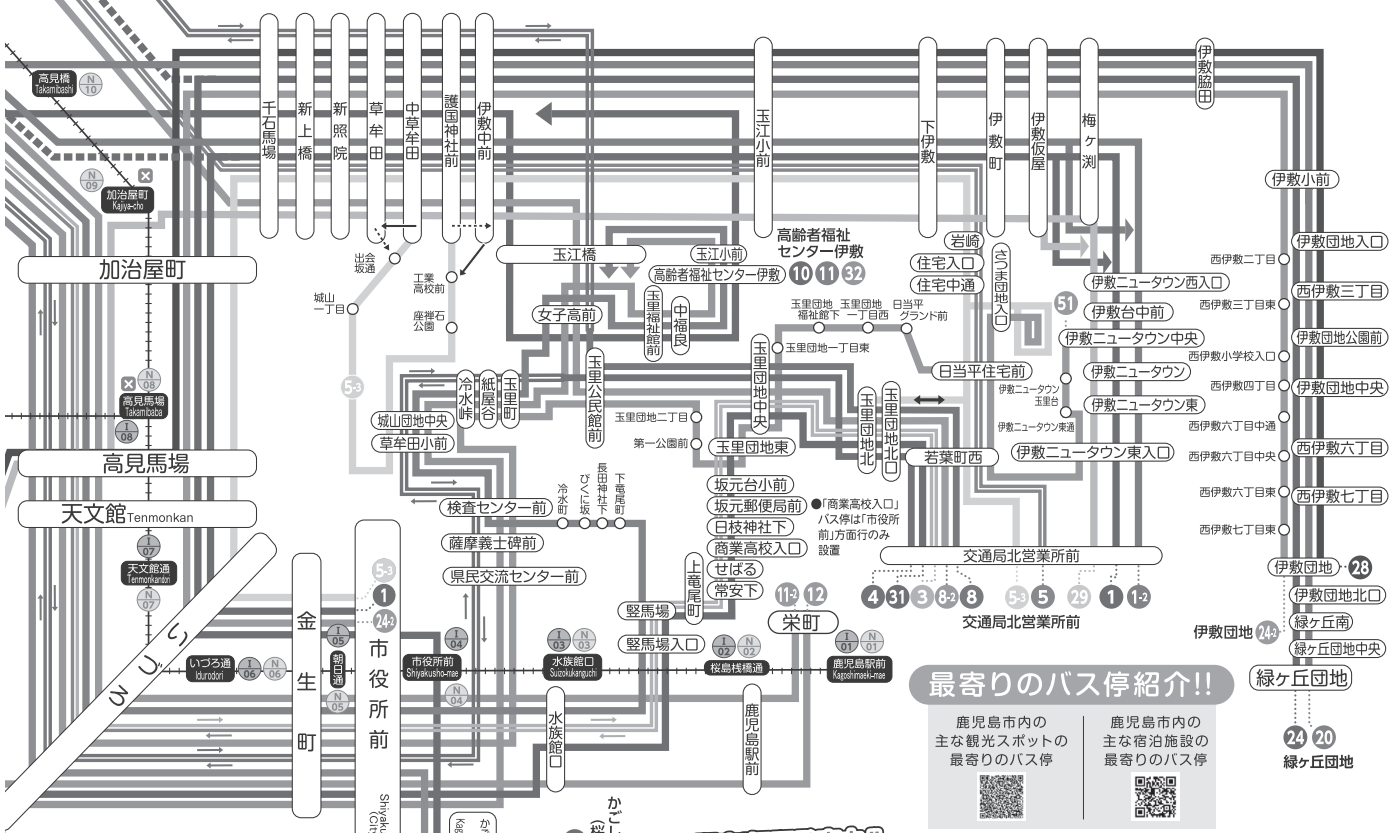
あなたとわくわく
マグマシティ 鹿児島市

線案内

-257-2111

●この路線図は
令和5年5月時点のものです。
●+++++ は電車の路線です。

路線名	起点	終点
1	伊敷ニュータウン線	北営業所前
1/2	伊敷ニュータウン線	北営業所前
3	玉里団地線	北営業所前
4	城山玉里線	北営業所前
5	日当平線(北営業所前)	北営業所前
5-3	日当平線(北営業所前)	北営業所前
8	西玉里団地線	北営業所前
8-2	西玉里団地線	北営業所前
10	高麗橋線	高麗橋センター伊敷
11	鴨池冷水線	高麗橋センター伊敷
11-2	鴨池冷水線(栄町)	栄町
12	海岸線	三和町
14	谷山線	慈眼寺団地
16	鴨池港文化ホール線	鴨池港
17	宇宿線	広木農協前
18	大学病院線	桜ヶ丘
20	緑ヶ丘・鴨池港線	緑ヶ丘団地
24	伊敷線	緑ヶ丘団地
24-2	伊敷線(西伊敷四丁目経由)	伊敷団地
27	県庁与次郎線	厚生連病院前
28	伊敷鴨池港線	伊敷団地
29	伊敷ニュータウン・鴨池港線	北営業所前
31	玉里三和町線	北営業所前
32	城山三和町線	高麗橋センター伊敷
51	薩摩団地線	伊敷ニュータウン中央
60	桜島線(福祉センター)	東白浜
	桜島線(桜島苑)	東白浜
	桜島代替線(黒神口)	黒神口
70	桜島代替線(古河良)	塩屋ヶ元



最寄りのバス停紹介!!

鹿儿岛市内の
主な観光スポットの
最寄りのバス停

鹿儿岛市内の
主な宿泊施設の
最寄りのバス停

COOL CHOICE
未来のために、
いま選ぼう。

期間限定!好評発売中!!

市電・市バス
シティビュー
ナイトパス

17時以降乗り放題!

★モバイル版のみ★
料金:大人300円

販売期間:3~4月/7~8月/12~1月

当日17:00~最終便のみ有効

市電・市バス・シティビュー乗車券のご案内

交通局発売の「市電・市バス・シティビュー一日乗車券(スマホ一日乗車券含む)」及びモバイル限定の「市電・市バス・シティビュー24時間乗車券」は、適用期間中、市電、市バス及びカゴシマシティビューに何回でも乗り放題!!鹿儿岛市内の観光、名所めぐり、社会見学、お買い物にご活用ください。※サクラジマアイランドビュー、民間バス(まち巡りバス等)は利用対象外です。

料金

一日乗車券:大人600円・小児300円
(紙製・モバイル版同額)

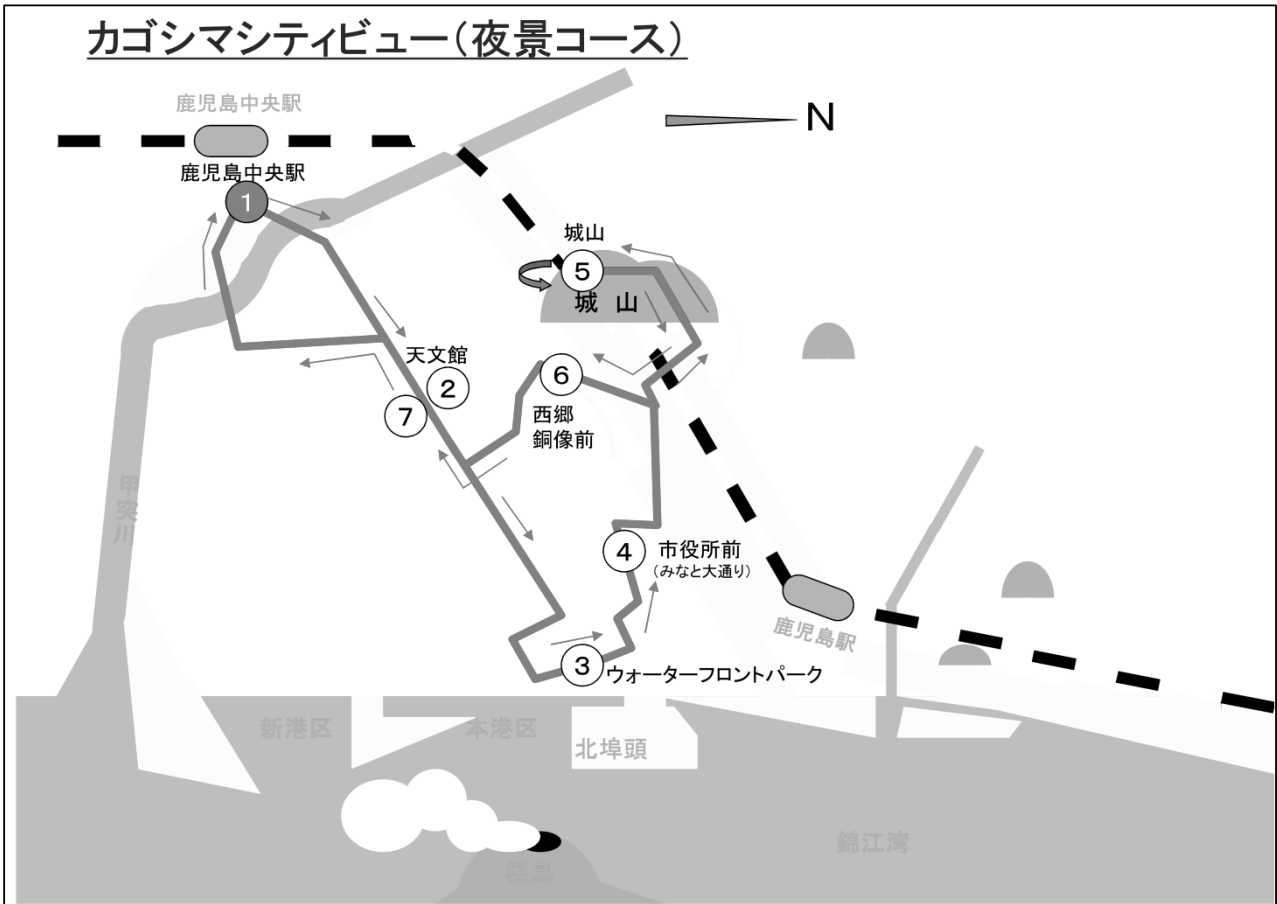
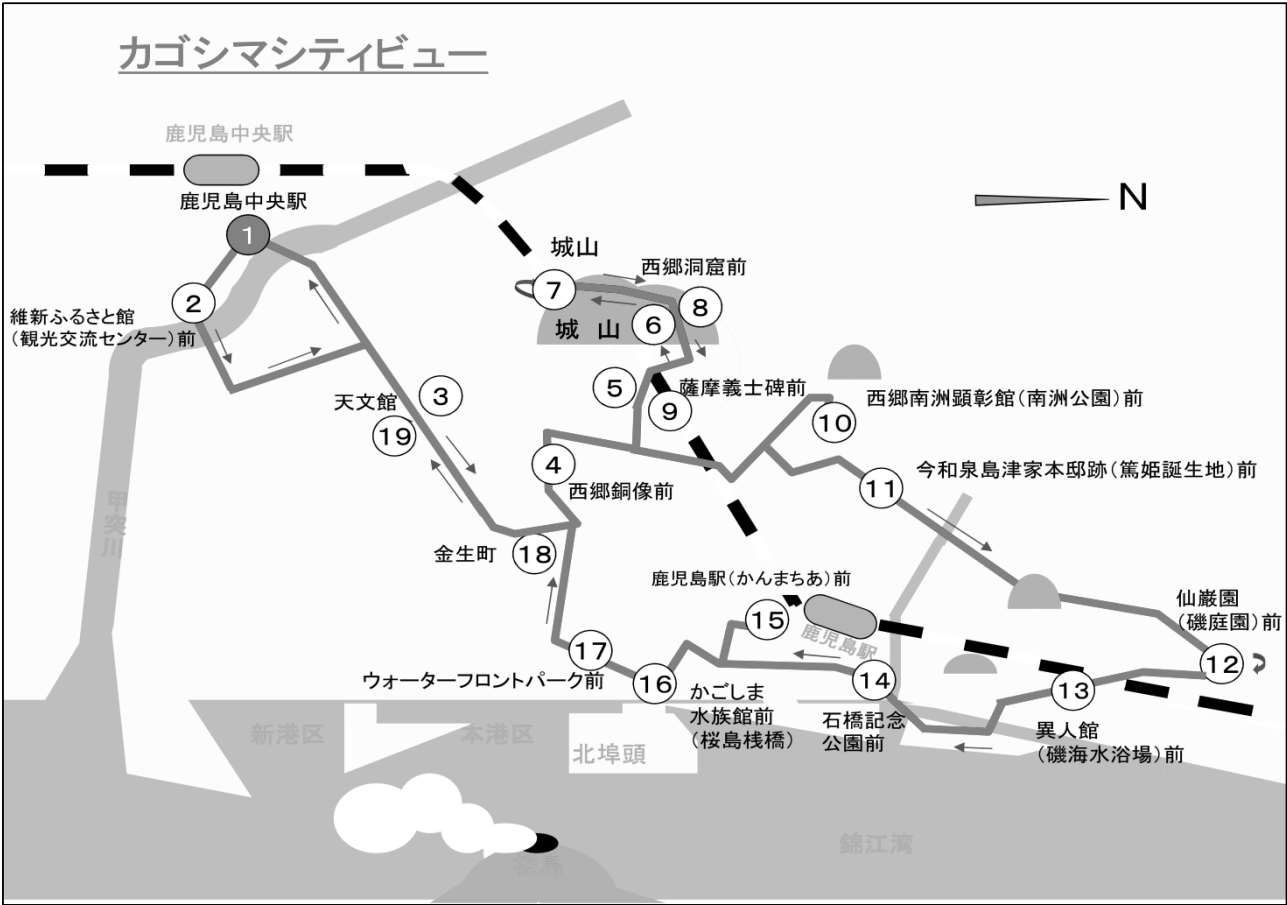
24時間乗車券:大人800円・小児400円

※スマホ一日乗車券及び24時間乗車券は、スマートフォン等に専用アプリをインストール後、アプリ内で購入いただけます。

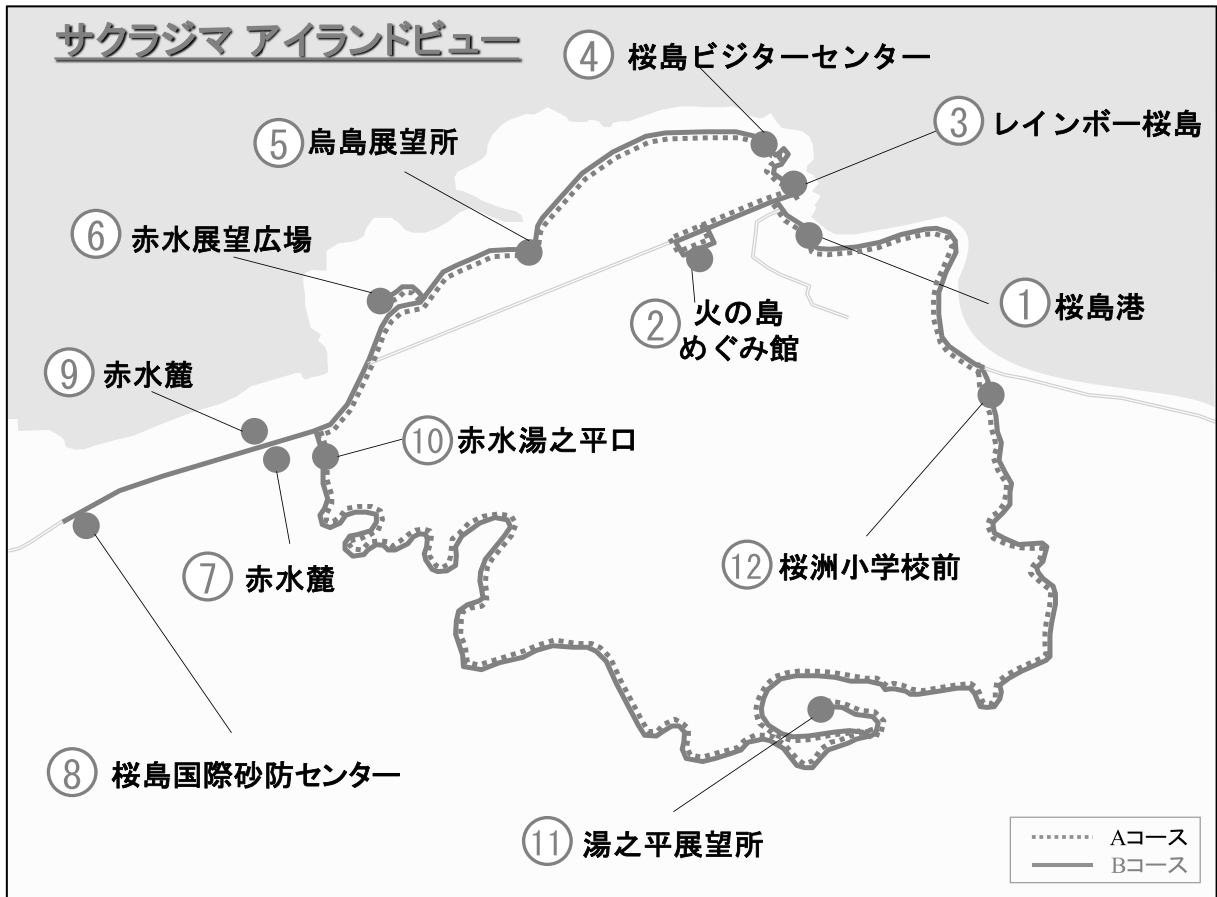


- 適用期間
一日乗車券(紙製・モバイル版):券面記載の当日限り
24時間乗車券:利用開始時刻から24時間
- 一日乗車券(紙製)販売場所
○交通局各乗車券発売所 ○市電、市バス(シティビュー)車内
○鹿儿岛中央駅総合観光案内所 ○乗車券取扱店(郵便局、ホテル等)
○鹿儿岛市観光案内所(天文館)
- 観光施設等の割引について
対象施設ご利用の際、入館料の割引等が受けられますので、窓口にご提示ください。乗車した日(一日乗車券(紙製・モバイル版)は、その翌日まで)のみ有効です。
1施設1回限り利用可。(他の割引制度との重複利用は不可)

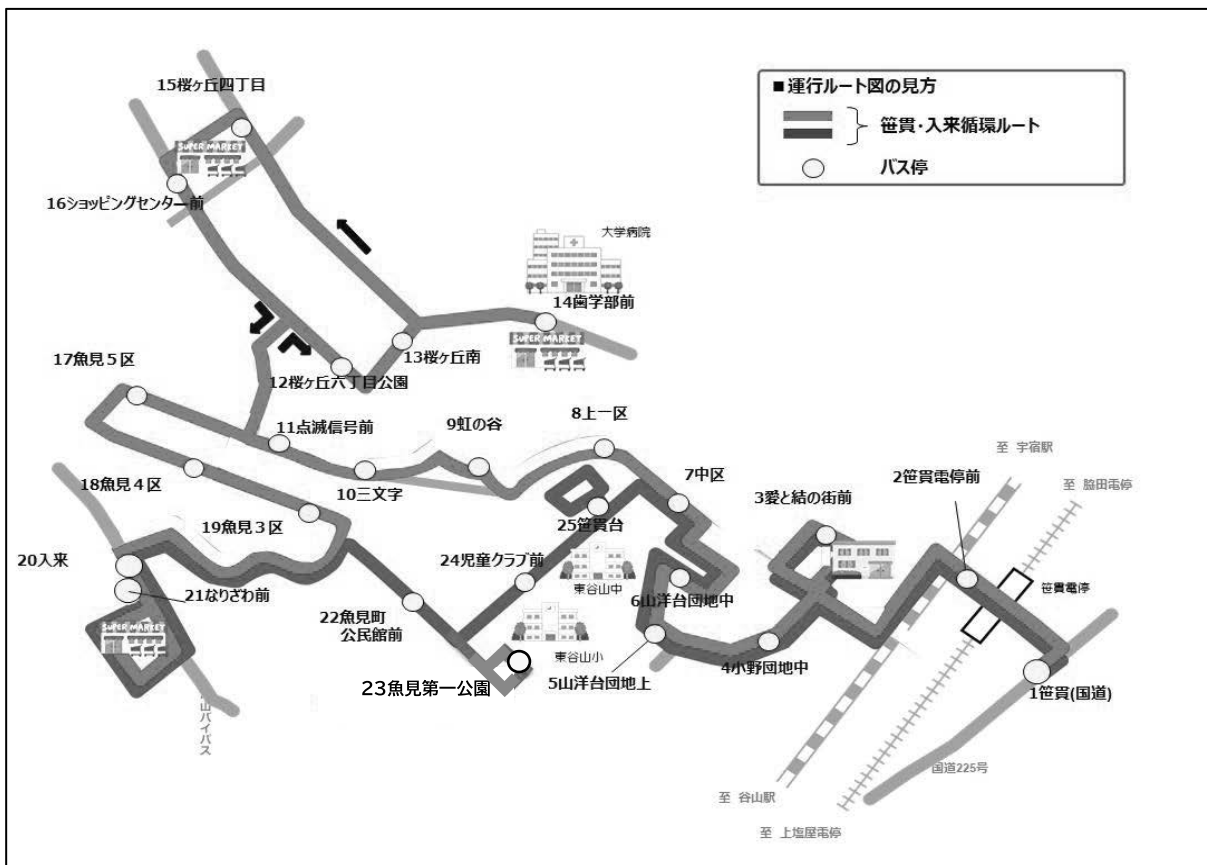
カゴシマシティビュー・ルートマップ



サクラジマ アイランドビュー ルートマップ



あいばす小原地域 ルートマップ



令和5年度

事業概要

発行 令和5年9月
編集 鹿児島市交通局総務課
〒890-0055 鹿児島市上荒田町37番20号
電話 099-257-2111
内線 220～225



鹿児島市交通局ホームページ
<https://www.kotsu-city-kagoshima.jp/>

