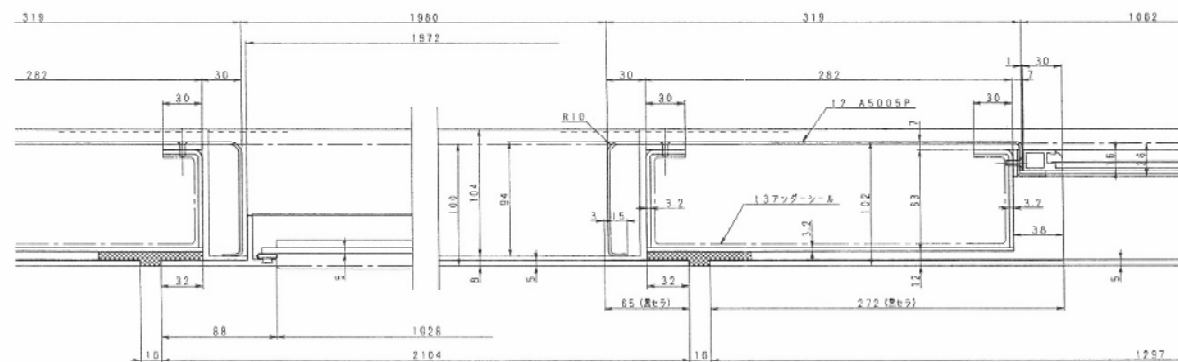
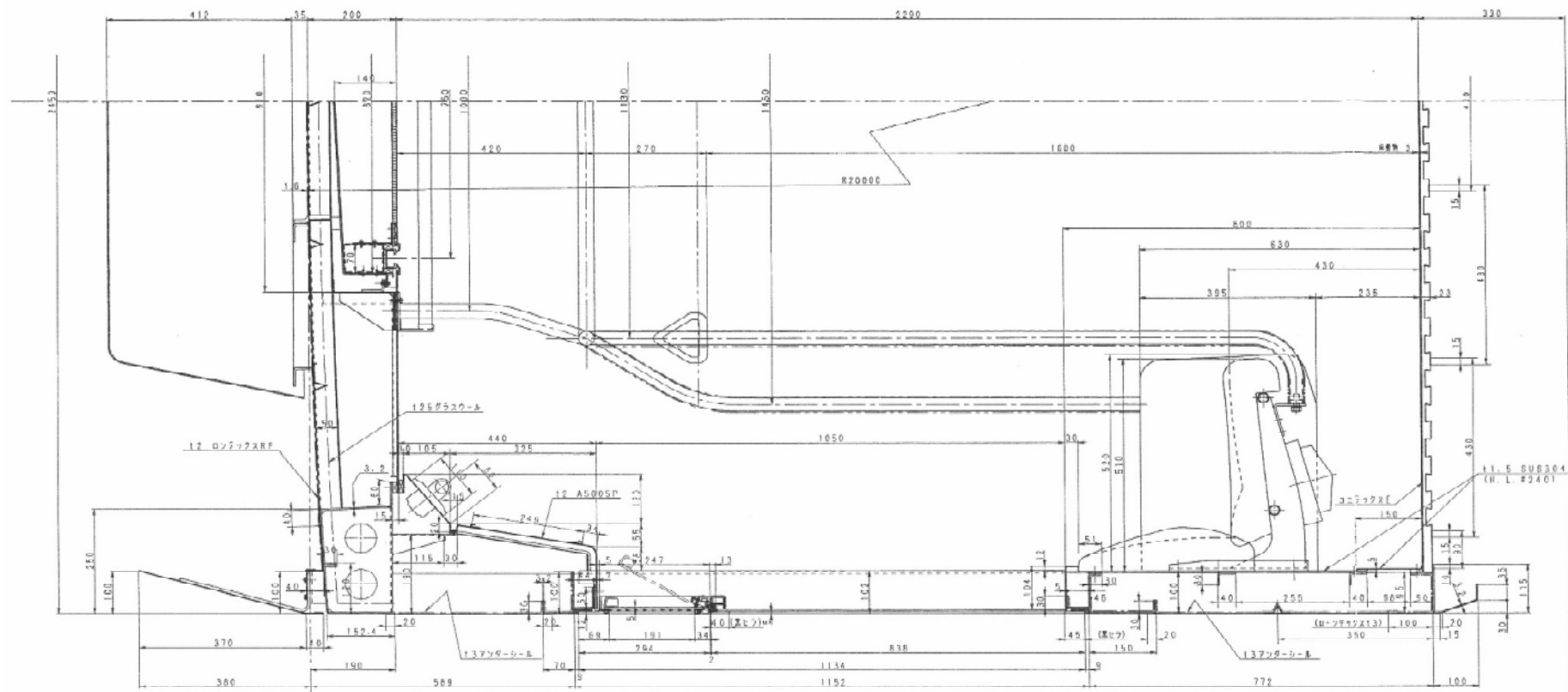
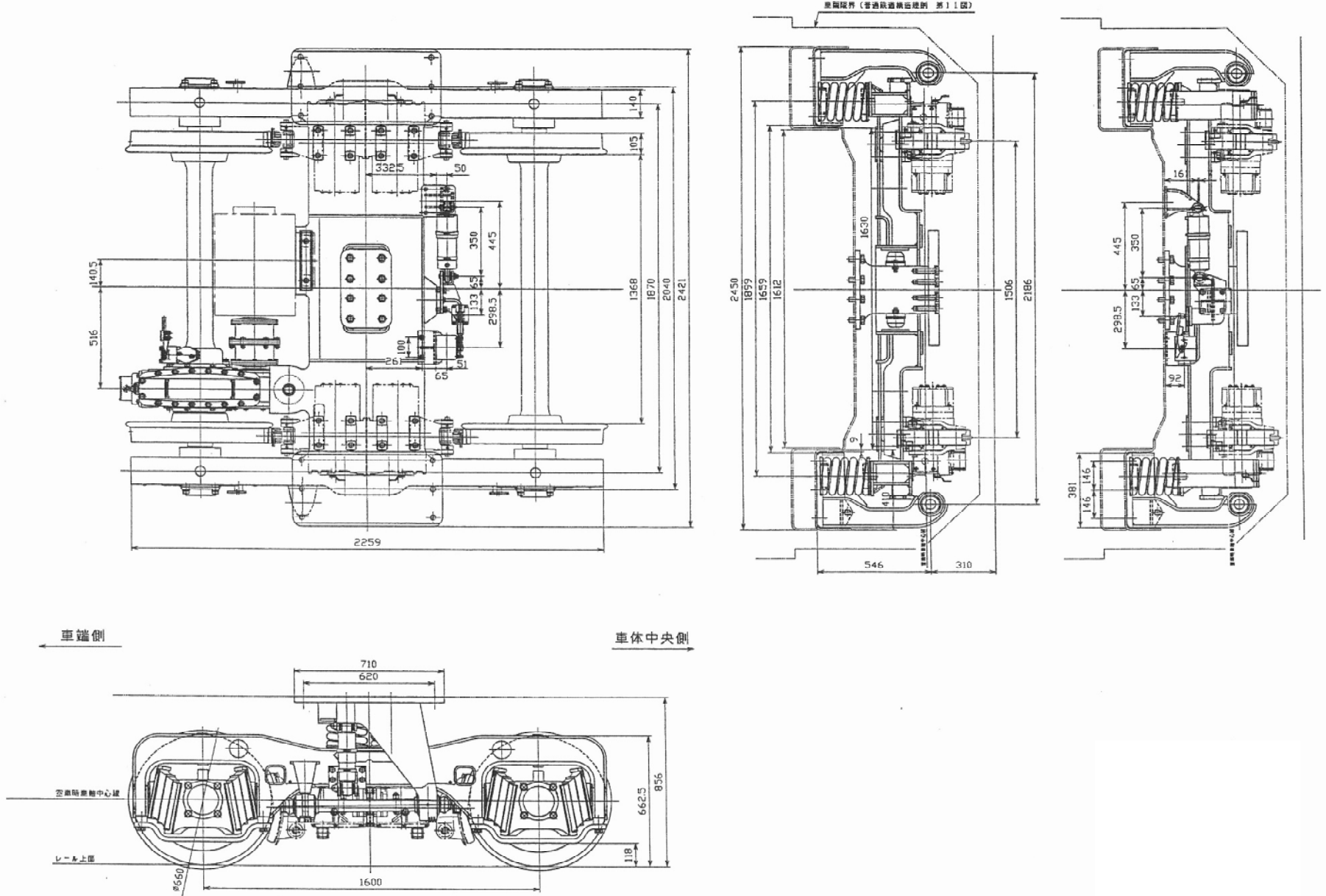


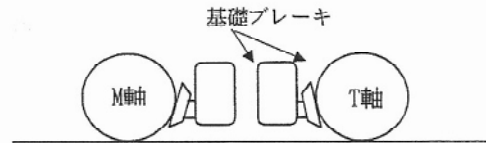
別紙4 車体断面図 (C車)



別紙5 台車



別紙 6 制動率計算



1台車片側ブレーキ機構

項目		常用	非常	保安	
車両重量 W [Kg/両]	空車	19,000			
	定員	22,080			
	満載	25,105			
軸重 W1=W/4 [kg/軸]	空車	4,750			
	定員	5,520			
	満載	6,276			
M軸、T軸重配分 W2m=W2t=W1[kg/軸]	空車	M=Tとする			
	定員				
	満載				
基礎ブレーキ出力 P [kN/個]	空車	16.77	18.23	18.23	
	定員	19.08	20.74	18.23	
	満載	21.04	22.87	18.23	
ブレーキテコ倍率	1台車片側分	T = 1			
	M軸1車輪分	Tm = 1			
	T軸1車輪分	Tt = 1			
ブレーキ力 [kN] 1車両分=F=T×P×N M軸分=Fm=Tm×P×N/4 T軸分=Ft=Tt×P×N/4	空車	1車両分	134.18	145.84	145.84
		M軸、T軸分	33.55	36.46	36.46
	定員	1車両分	152.64	165.92	145.84
		M軸、T軸分	38.16	41.48	36.46
	満載	1車両分	168.35	182.99	145.84
		M軸、T軸分	42.09	45.75	36.46
ブレーキ率 [%] 1車両分=K×(F×1000/9.8)/W×100 1軸分=K×(Fm×1000/9.8)/W2m×100 1軸分=K×(Ft×1000/9.8)/W2t×100	空車	1車両分	108.72	118.17	118.17
		M軸、T軸分	108.72	118.17	118.17
	定員	1車両分	106.42	115.68	101.68
		M軸、T軸分	106.42	115.68	101.68
	満載	1車両分	103.23	112.21	89.43
		M軸、T軸分	103.23	112.21	89.43

基礎ブレーキ個数
基礎ブレーキ効率(%)
換算率

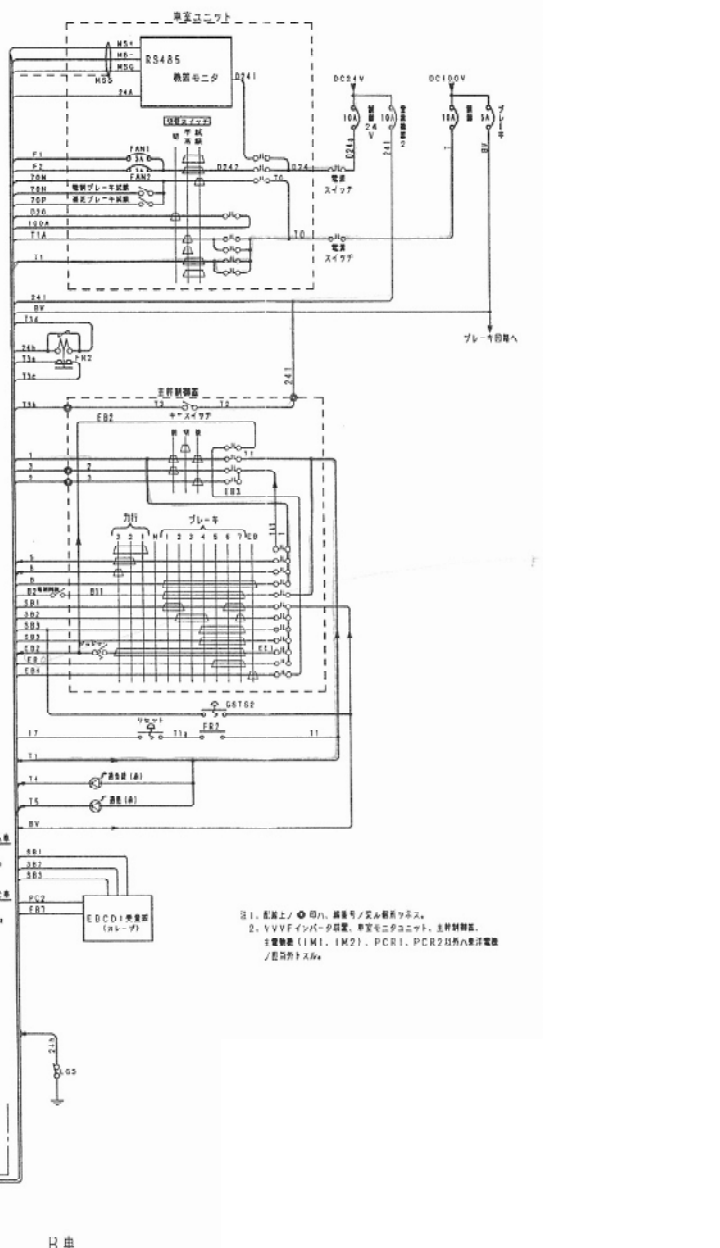
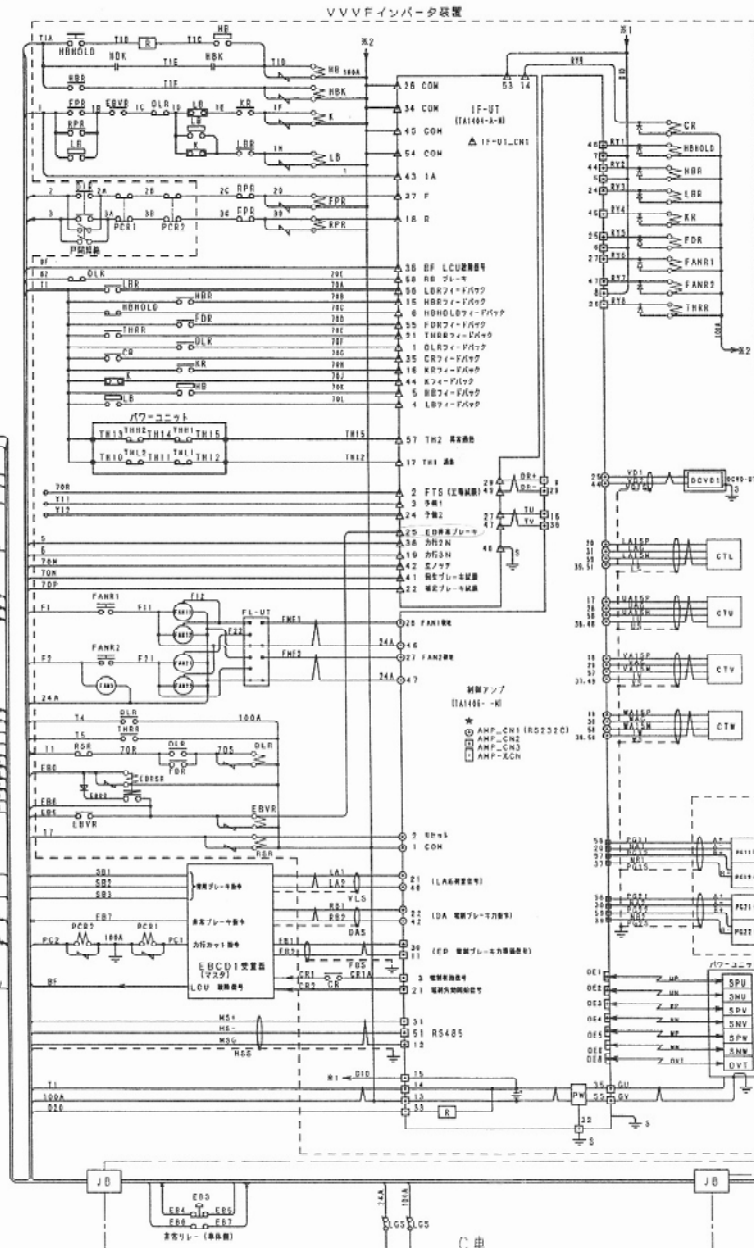
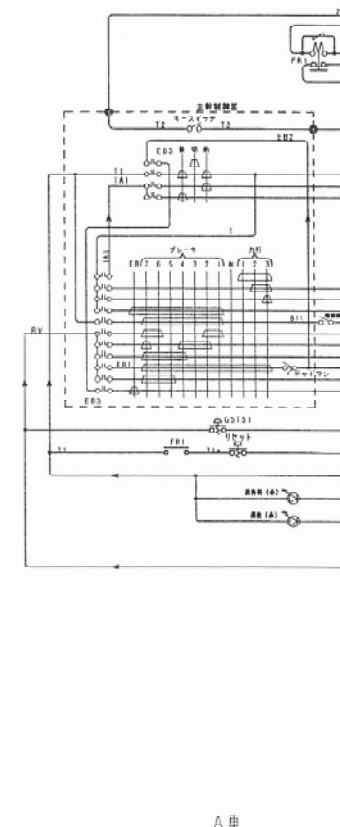
N=8
n=100
K=0.2263 (摩擦係数) / 0.150 (定数: 運輸省指導)

注記

最近の片側駆動台車では軸重配分を考慮していないが、実用上問題なく使用されている。

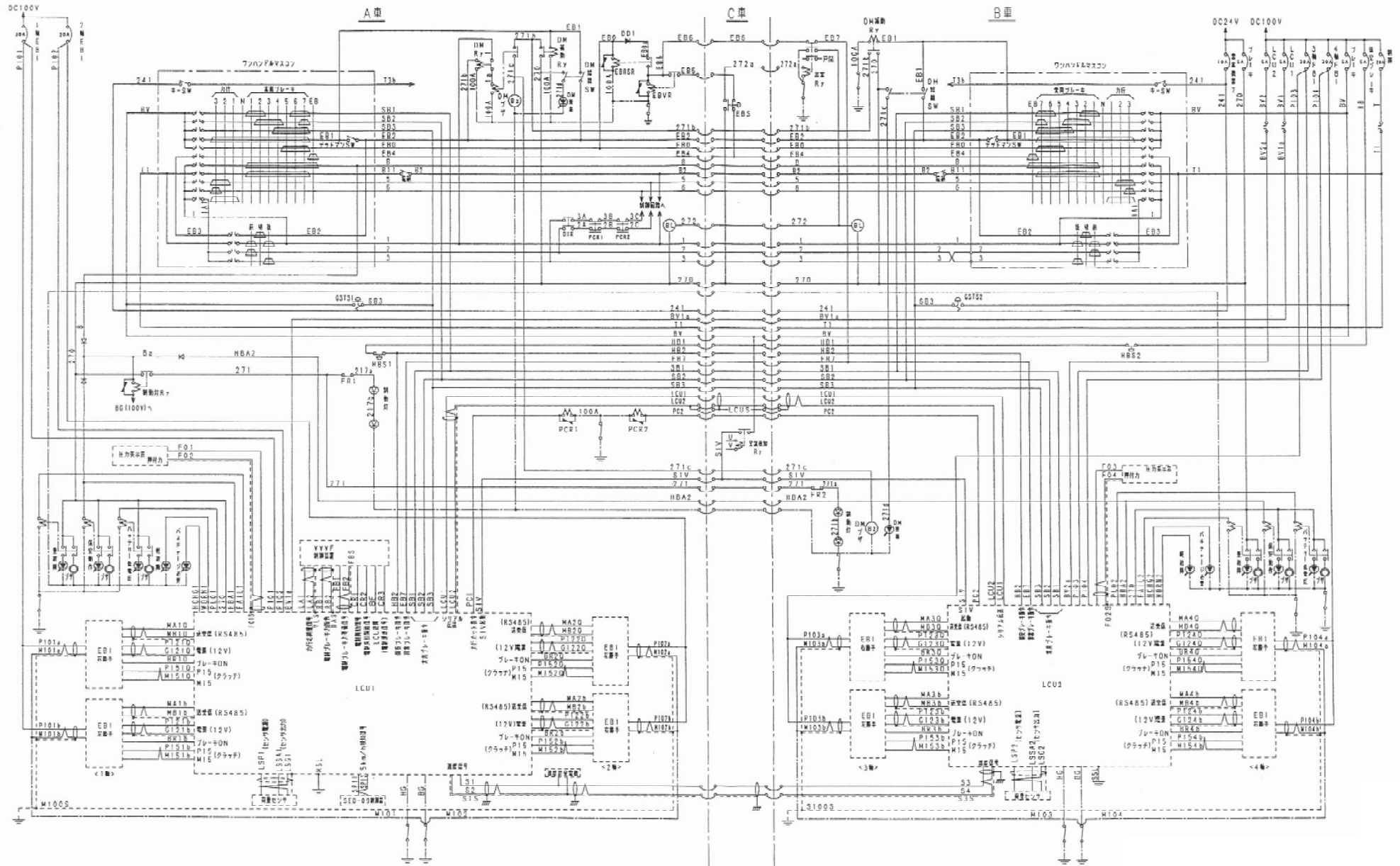
別紙7 制御回路ツナギ

記号	名称	型式	数量	備考
HD	高圧検出装置	UM7110-AGA-H	3a 3b	2a
LD	平均フェーズ	UM620-BA-M	3a 3b	3a 1b
K	電圧検出装置	UM612-7A11-M	1a 1b	1a 1b
HRK	H相制御用電圧	CD-N21	7a 11a 12a	2a 2b
HER	H相制御用電圧	R1-D15A-13V-R1-C15M-13V	2a 1b	2a
HHRDLD	H相制御用電圧	R1-D15A-13V-R1-C15M-13V	2a 1b	2a 1b
LBR	L相制御用電圧	RZDR-E200-DC100V	2a	2a
KR	電圧検出装置	RZDR-E200-DC100V	2a	2a
FDR	F相制御用電圧	R1-D15A-13V-R1-C15M-13V	2a 1b	2a
CF	ブレーキ電圧	RZDR-E200-DC100V	2a	2a
THR	過熱検出装置	RZDR-E200-DC100V	2a	2a
FANR1	ファン電源電圧	RZDR-E200-DC100V	2a	2a
FANR2	ファン電源電圧	RZDR-E200-DC100V	2a	2a
FDR	駆動用電源電圧	R1-D15A-13V-R1-C15M-13V	2a 1b	1a 1b
DDR	駆動用電源電圧	R1-D15A-13V-R1-C15M-13V	2a 1b	1a 1b
OLR	過電流検出装置	R1-D15A-13V-R1-C15M-13V	4a 2b	3a 1b
ESR	エスケープ検出装置	R1-D15A-13V-R1-C15M-13V	2a 1b	1a 1b
EBVR	電圧フェーズ検出装置	R1-D15A-13V-R1-C15M-13V	2a 1b	2a
EBDR	電圧フェーズ検出装置	R1-D15A-13V-R1-C15M-13V	2a 1b	2a
PCR1	対応カット検出装置	RL702F-1	3c	2b
PCR2	対応カット検出装置	RL702F-1	3c	2b

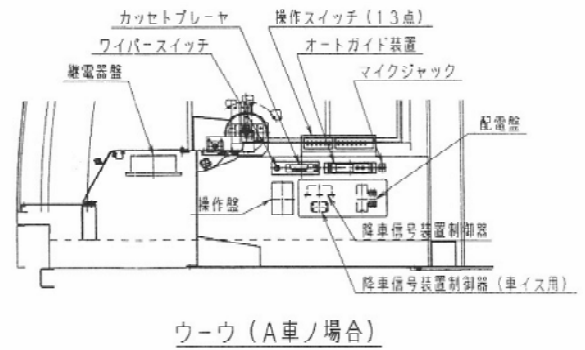
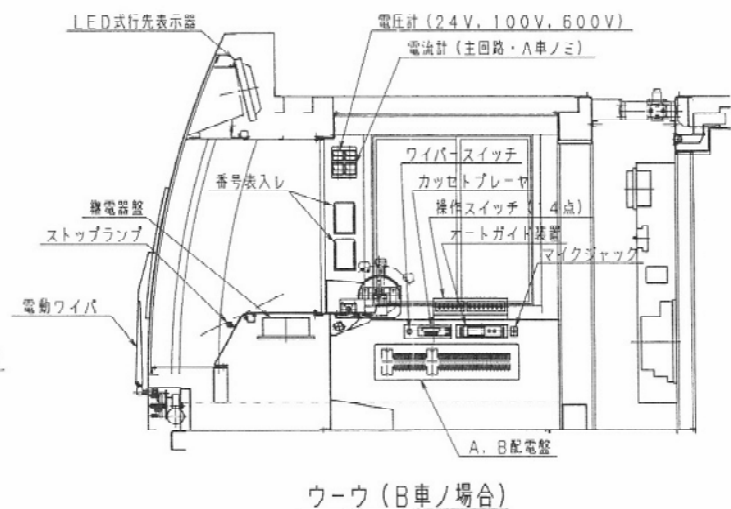
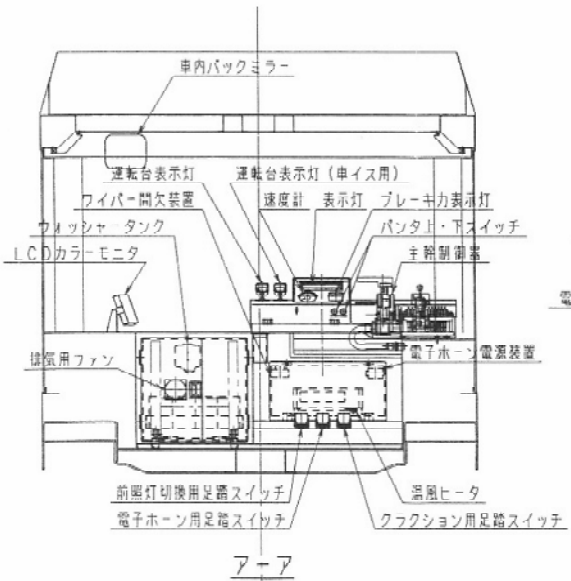
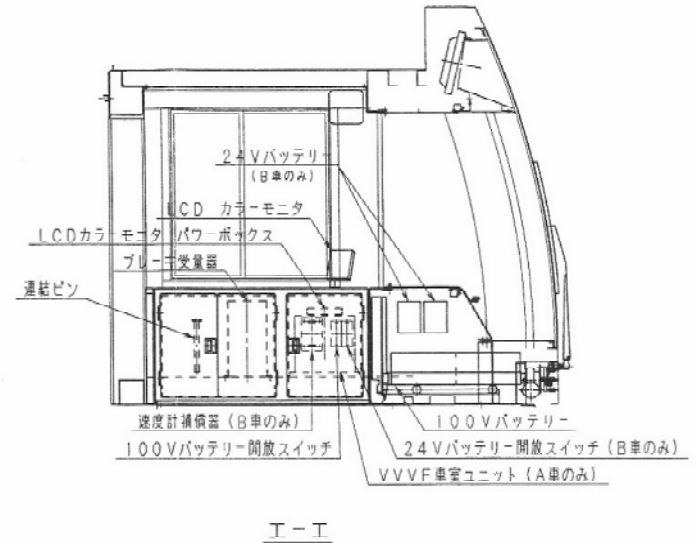
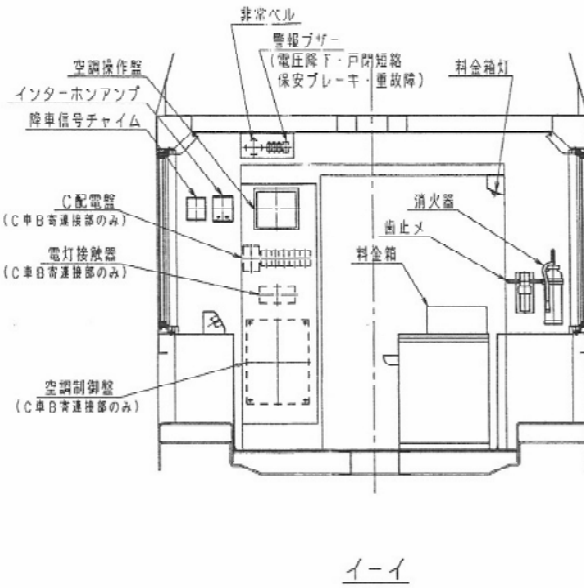
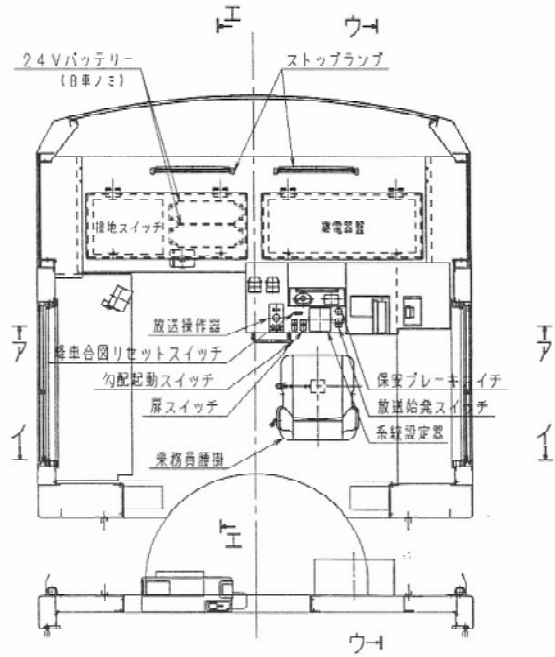


注1. 記号上の◎印は、標準番号又は規格番号。
 注2. VVVFインバータ装置、専用電子ユニット、主制御装置。
 注3. 電機部 (IM1, IM2), PCR1, PCR2は内装品で電線/配管が不要。

別紙8 ブレーキ回路ツナギ



別紙9 運転台機器配置

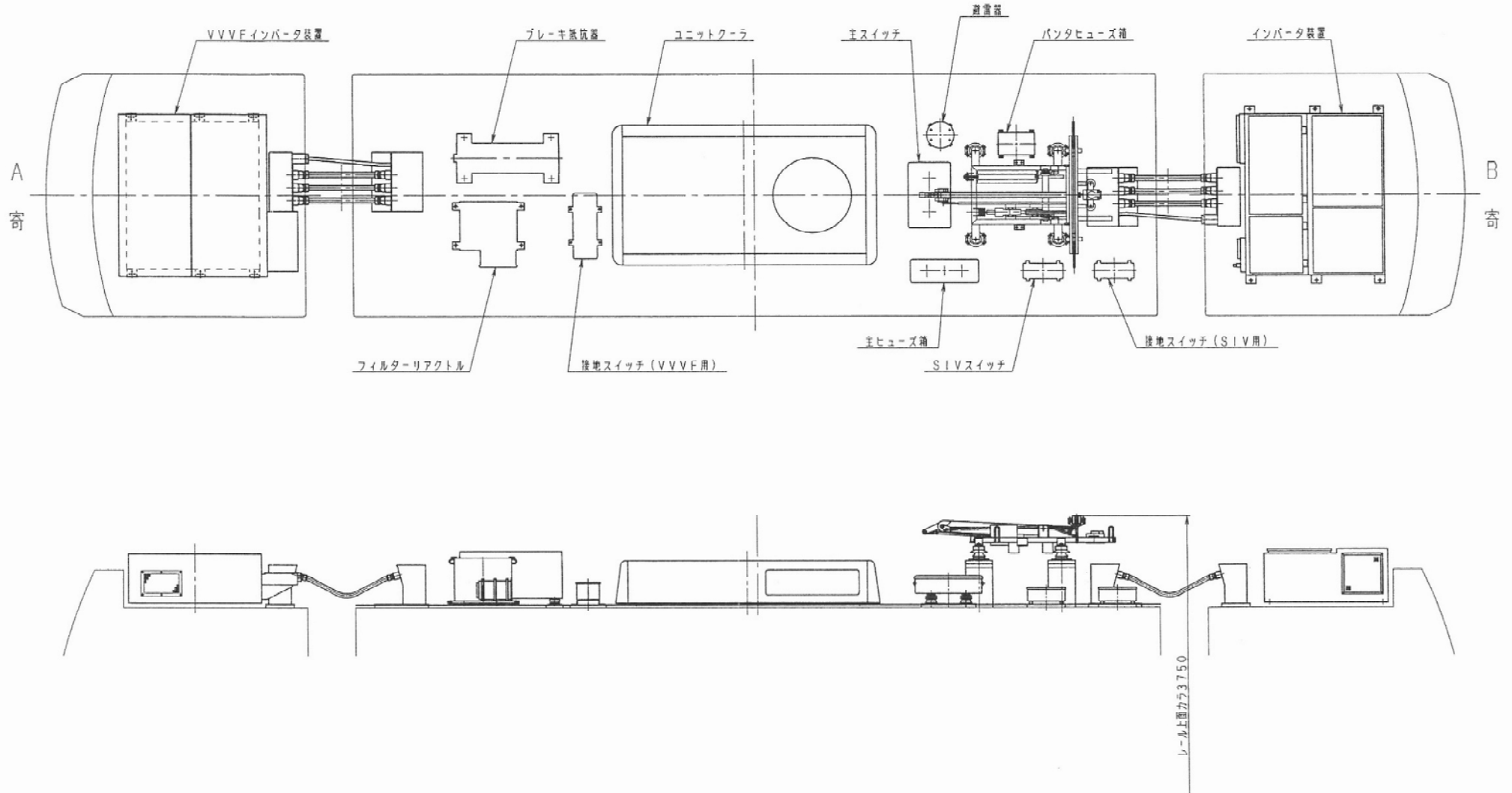


ウーウ (B車ノ場合)

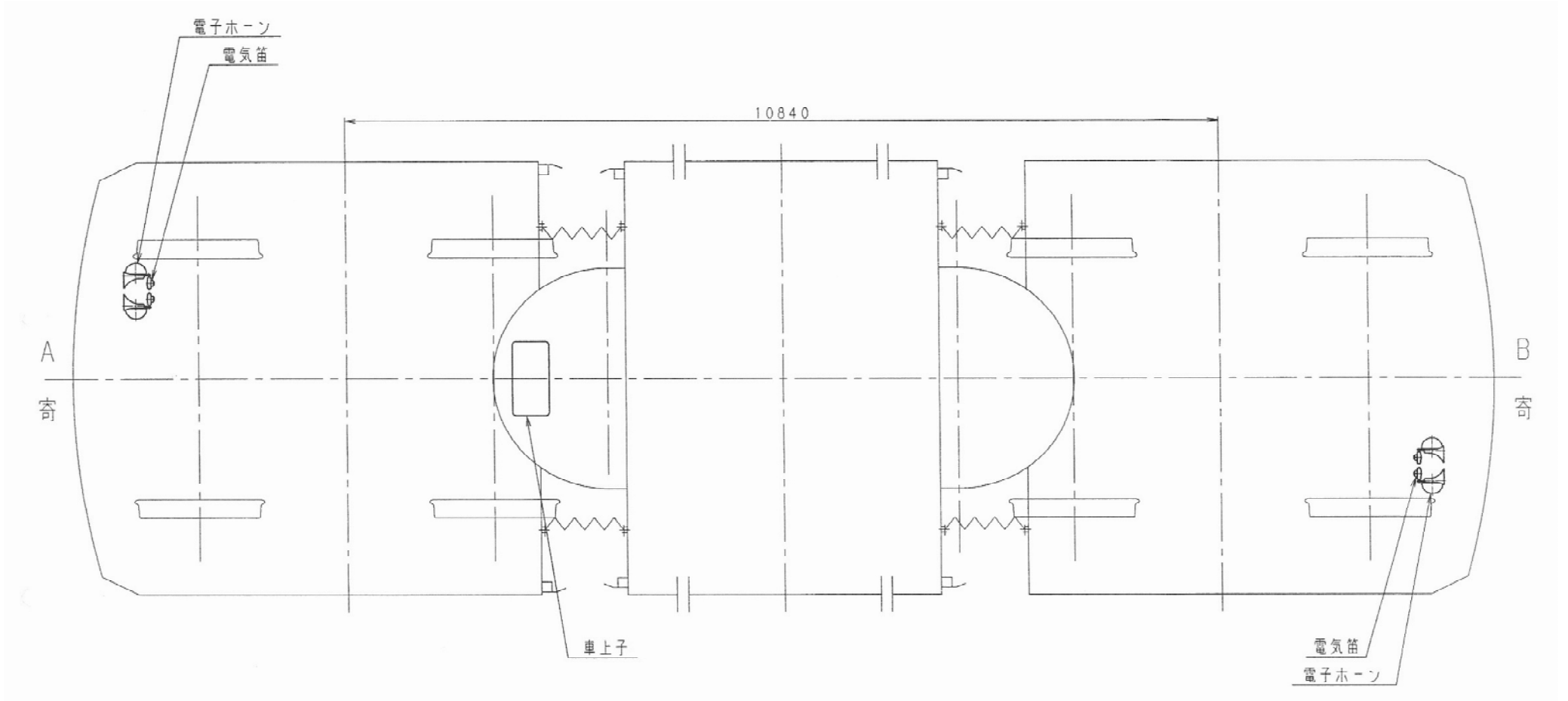
ウーウ (A車ノ場合)

ア-ア

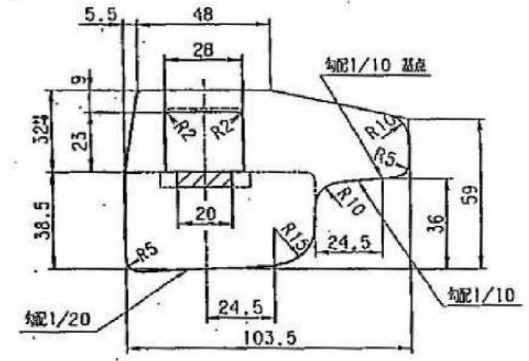
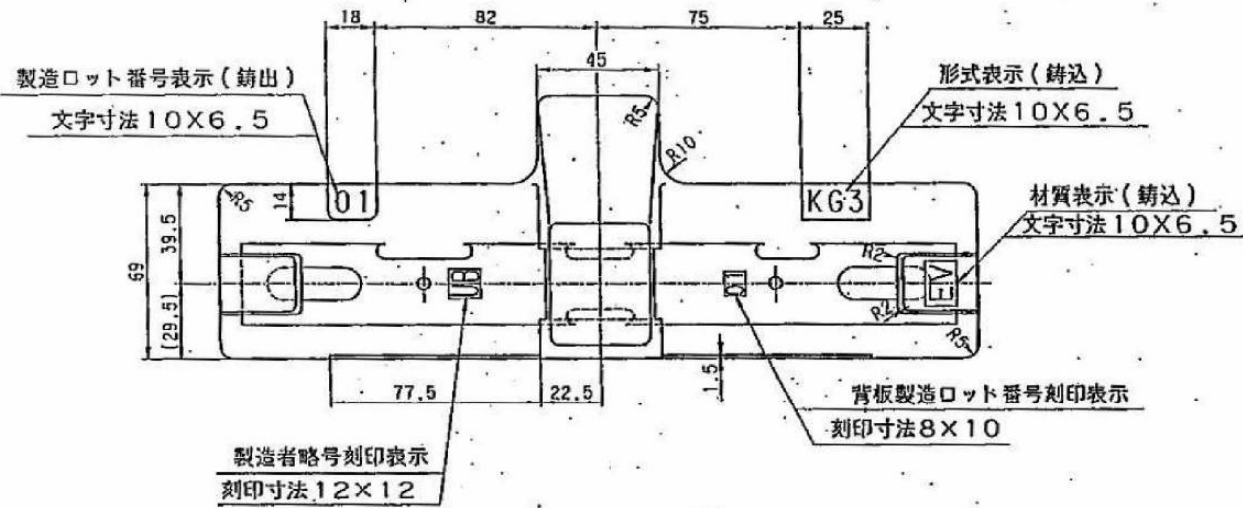
別紙 10 屋上機器配置



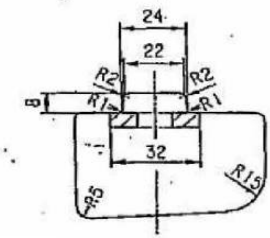
別紙 1 1 床下機器配置



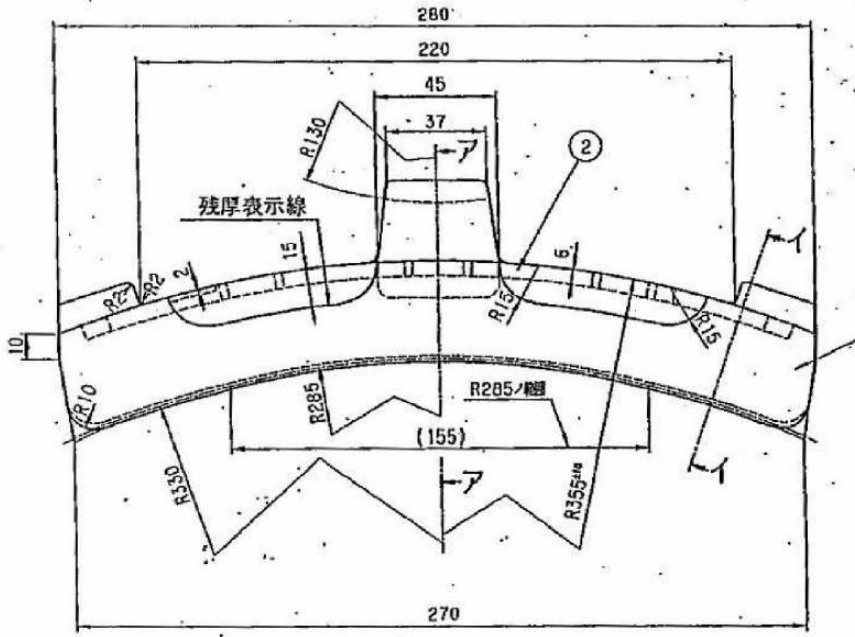
別紙12 ブレーキシユ



断面 7-7



断面 1-1



別紙 1 3 電動ばねブレーキ装置外観

