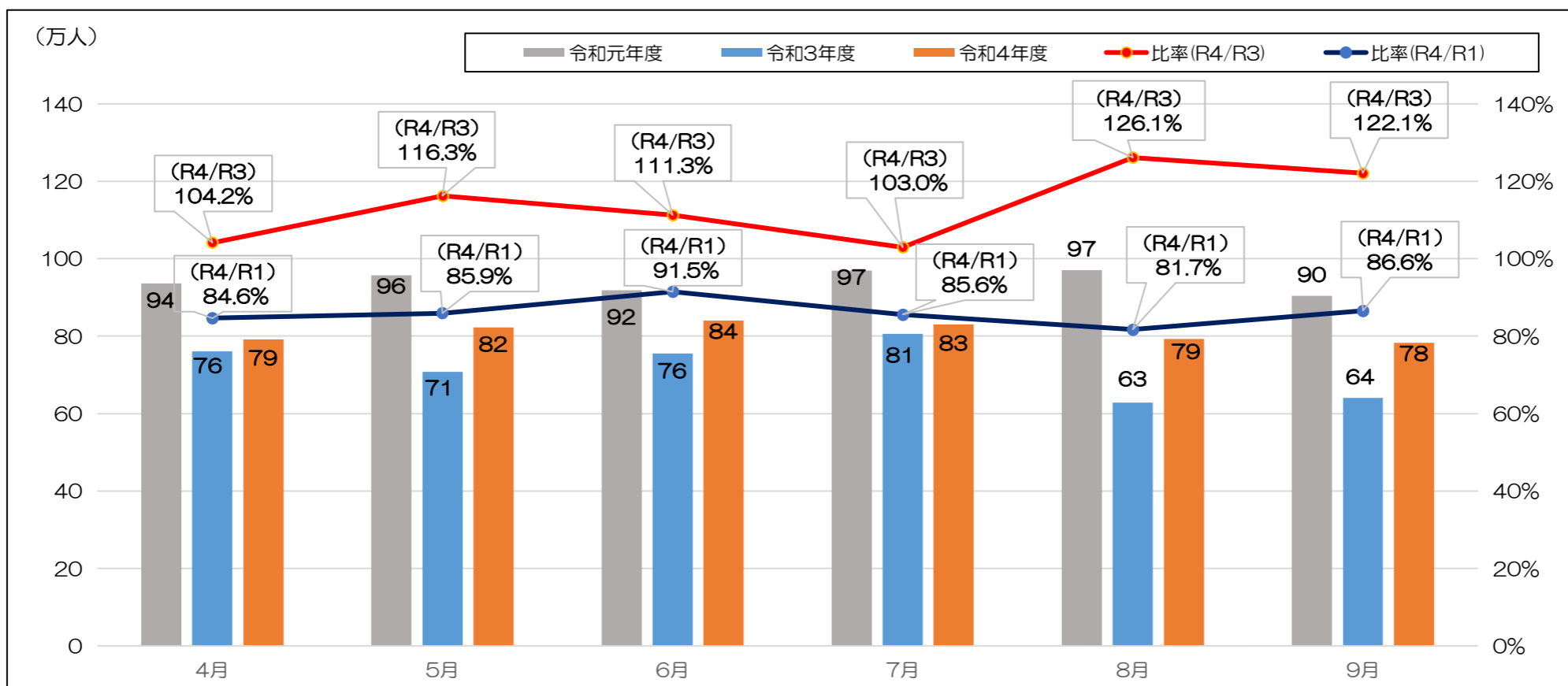


令和4年度市電・市バス乗車実績等（4月～9月・速報）

1 市電

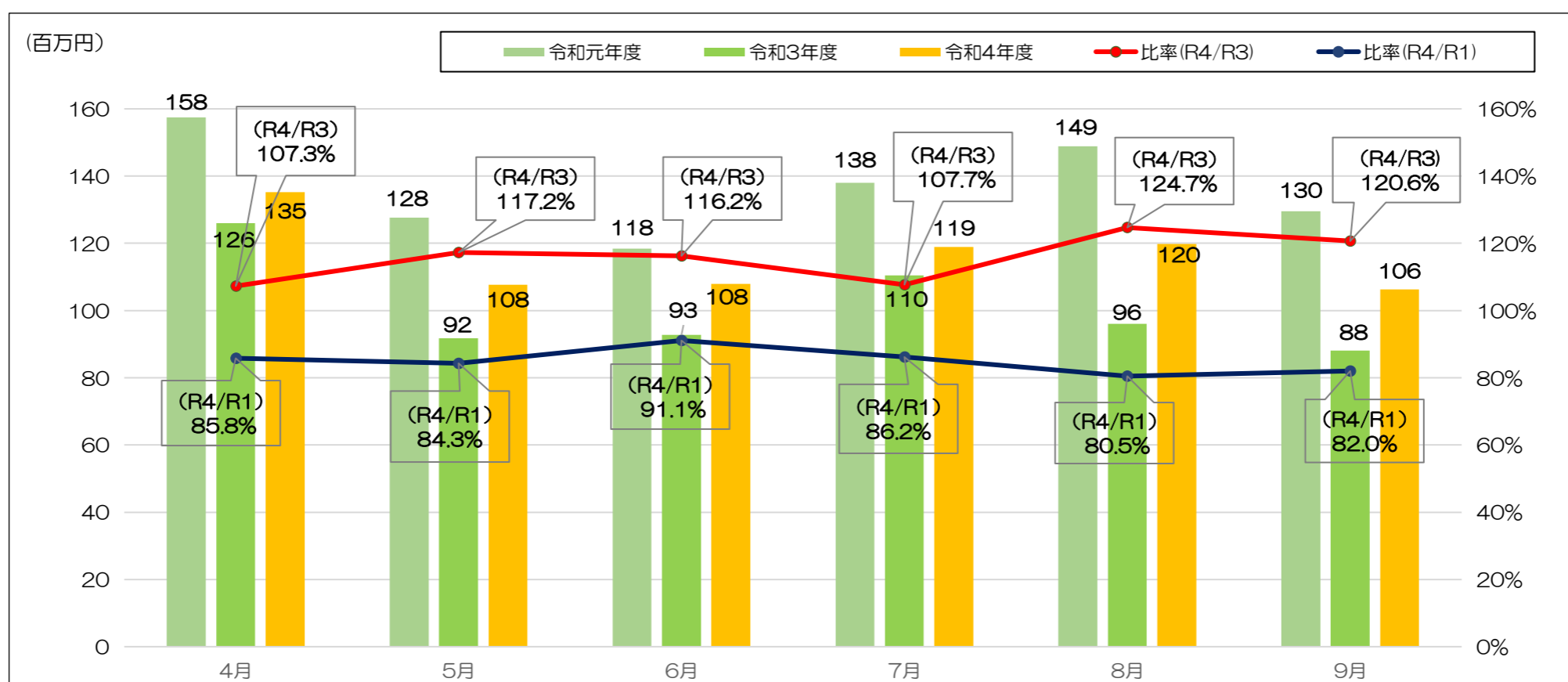
(1)乗客数（友愛パスを除く）

月	元年度	3年度	4年度	対3年度同月比		対元年度同月比	
				増減 (R4-R3)	比率 (R4/R3)	増減 (R4-R1)	比率 (R4/R1)
4月	935,866人	760,442人	792,088人	31,646人	104.2%	△ 143,778人	84.6%
5月	957,145人	707,479人	822,491人	115,012人	116.3%	△ 134,654人	85.9%
6月	918,592人	755,103人	840,333人	85,230人	111.3%	△ 78,259人	91.5%
7月	969,757人	806,444人	830,244人	23,800人	103.0%	△ 139,513人	85.6%
8月	970,413人	628,892人	793,168人	164,276人	126.1%	△ 177,245人	81.7%
9月	904,036人	640,981人	782,801人	141,820人	122.1%	△ 121,235人	86.6%
計	5,655,809人	4,299,341人	4,861,125人	561,784人	113.1%	△ 794,684人	85.9%



(2)運輸収益（敬老・友愛パス負担金除く）

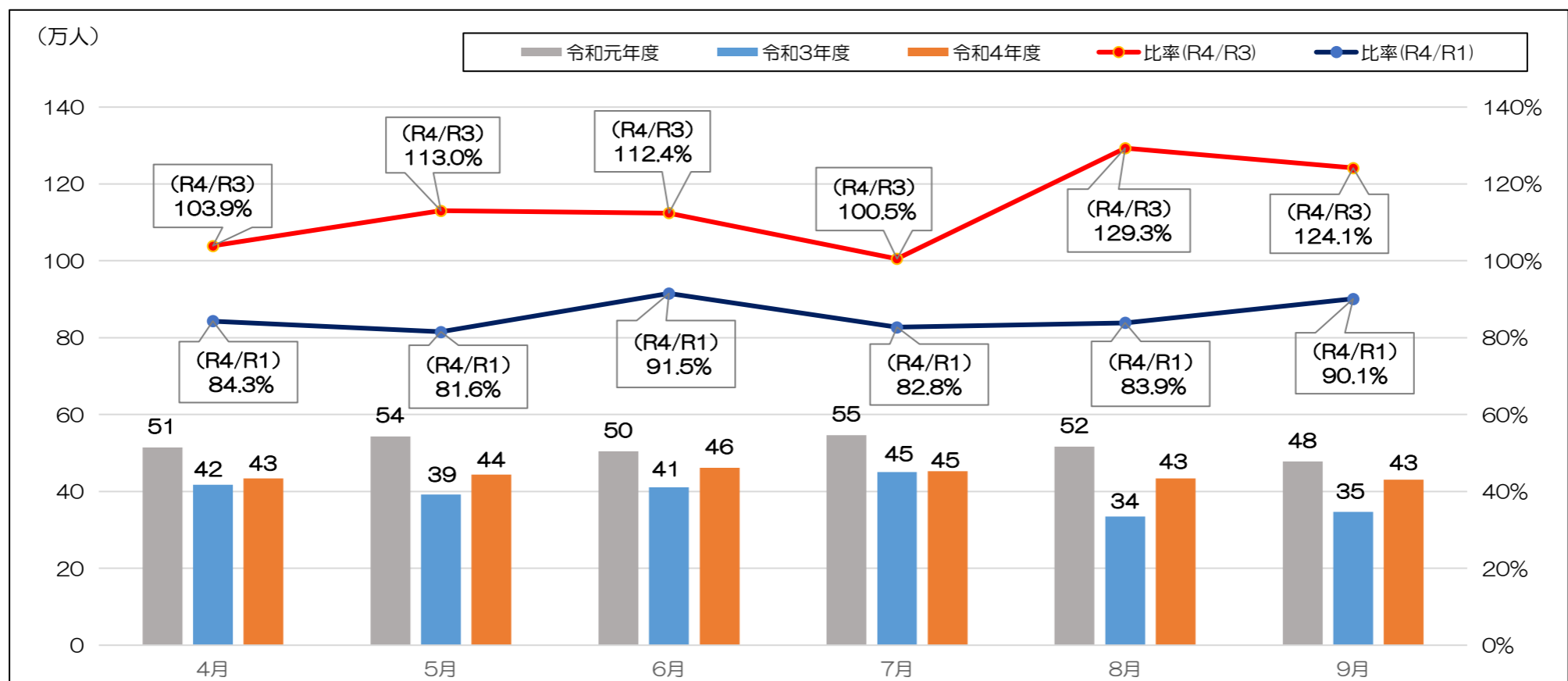
月	元年度	3年度	4年度	対3年度同月比		対元年度同月比	
				増減 (R4-R3)	比率 (R4/R3)	増減 (R4-R1)	比率 (R4/R1)
4月	157,518千円	126,018千円	135,182千円	9,164千円	107.3%	△ 22,336千円	85.8%
5月	127,679千円	91,804千円	107,638千円	15,834千円	117.2%	△ 20,041千円	84.3%
6月	118,408千円	92,800千円	107,868千円	15,068千円	116.2%	△ 10,540千円	91.1%
7月	137,972千円	110,389千円	118,887千円	8,498千円	107.7%	△ 19,085千円	86.2%
8月	148,866千円	96,093千円	119,817千円	23,724千円	124.7%	△ 29,049千円	80.5%
9月	129,514千円	88,045千円	106,222千円	18,177千円	120.6%	△ 23,292千円	82.0%
計	819,957千円	605,149千円	695,614千円	90,465千円	114.9%	△ 124,343千円	84.8%



2 市バス ※元年度の輸送人員及び運送収益の数値は、移譲した20路線分を除いた値

(1)乗客数（友愛パスを除く）

月	元年度	3年度	4年度	対3年度同月比		対元年度同月比	
				増減 (R4-R3)	比率 (R4/R3)	増減 (R4-R1)	比率 (R4/R1)
4月	514,601人	417,689人	433,999人	16,310千円	103.9%	△ 80,602千円	84.3%
5月	543,631人	392,276人	443,364人	51,088千円	113.0%	△ 100,267千円	81.6%
6月	504,237人	410,443人	461,512人	51,069千円	112.4%	△ 42,725千円	91.5%
7月	546,589人	449,957人	452,331人	2,374千円	100.5%	△ 94,258千円	82.8%
8月	516,770人	335,224人	433,530人	98,306千円	129.3%	△ 83,240千円	83.9%
9月	477,543人	346,657人	430,366人	83,709千円	124.1%	△ 47,177千円	90.1%
計	3,103,371人	2,352,246人	2,655,102人	302,856千円	112.9%	△ 448,269千円	85.6%



(2)運送収益（敬老・友愛パス負担金除く）

月	元年度	3年度	4年度	対3年度同月比		対元年度同月比	
				増減 (R4-R3)	比率 (R4/R3)	増減 (R4-R1)	比率 (R4/R1)
4月	102,147千円	84,963千円	85,920千円	957千円	101.1%	△ 16,227千円	84.1%
5月	85,834千円	59,559千円	66,380千円	6,821千円	111.5%	△ 19,454千円	77.3%
6月	75,868千円	60,492千円	67,337千円	6,845千円	111.3%	△ 8,531千円	88.8%
7月	82,585千円	69,478千円	73,192千円	3,714千円	105.3%	△ 9,393千円	88.6%
8月	93,129千円	59,465千円	73,390千円	13,925千円	123.4%	△ 19,739千円	78.8%
9月	82,899千円	57,623千円	67,015千円	9,392千円	116.3%	△ 15,884千円	80.8%
計	522,462千円	391,580千円	433,234千円	41,654千円	110.6%	△ 89,228千円	82.9%

