

令和4年度



事業概要

鹿児島市交通局



鹿児島市交通局安全方針

- 一、常に安全意識を高く持ち、お客様の安全の確保を最優先します。

- 二、関係法令等決められたルールを遵守します。

- 三、安全を守るための取り組みを絶えず見直し改善します。

- 四、災害の発生時には、お客様、市民、職員の安全を最優先とし、関係機関と連携して被害軽減を図り、運行の継続に努めます。

目 次

1	令和4年度事業運営方針	1
2	令和4年度予算概要	2
3	職制表及び職員表	3
	(1) 職制表	
	(2) 職員表	
4	運賃制度一覧表	5
	(1) 電車	
	(2) バス	
5	令和3年度交通事業の概要	16
6	令和3年度の主な行事等	17
7	令和3年度安全対策	19
	(1) 軌道事業	
	(2) 自動車運送事業	
8	軌道事業	23
	(1) 施設	
	ア 路線及び停留場数	
	イ 路線系統表	
	ウ 在籍車両数等	
	エ 在籍車両	
	オ 年度別施設等比較表	
	(2) 運輸成績	
	ア 最近5か年の運輸成績	
	イ 最近5か年の1日当たりの運輸成績	
	ウ 乗車人員及び乗車収入	
	エ 往復・片道別乗車収入	
	オ 観光電車運行実績	
	カ 年度別乗車人員及び乗車収入	
	(3) 経理関係	
	ア 営業収支表	
	イ 1車1キロ当たり収益及び費用	

9 自動車運送事業 37

(1) 施設

- ア 路線及び停留所数
- イ 路線系統表
- ウ 在籍車両数等
- エ 在籍車両
- オ 年度別施設等比較表

(2) 運輸成績

- ア 最近5か年の運輸成績
- イ 最近5か年の1日当たりの運輸成績
- ウ 乗車人員及び乗車収入
- エ 往復・片道別乗車収入
- オ 定期観光運輸成績
- カ 路線別走行キロ及び運輸成績
- キ 年度別乗車人員及び乗車収入

(3) 経理関係

- ア 営業収支表
- イ 1車1キロ当たり収益及び費用

10 広告収入 55

(1) 軌道事業

(2) 自動車運送事業

11 資料展示室見学者数 55

12 全事業（軌道・自動車運送）における営業収支表 . . . 56

(1) 営業収支表

(2) 収益に対する費用の割合

13 交通局の沿革 57

(1) 主要年表

(2) 電車運賃等の変遷（運賃等に係る主なできごと）

(3) バス運賃等の変遷（運賃等に係る主なできごと）

※ 路線図

- ・市電・市バス路線案内
- ・電車運転系統図
- ・カゴシマシティビュー、サクラジマアイランドビュー ルートマップ
- ・あいばす ルートマップ

1 令和4年度事業運営方針

交通局を取り巻く環境は、新型コロナウイルス感染症の収束時期が見通せない中、今後、より一層厳しい状況が予想されます。

令和4年度の事業運営にあたっては、交通事業の基本である安全輸送の確保と親切丁寧な乗車サービスの提供を図るとともに、令和3年度末に見直しを行った鹿児島市交通事業経営計画に基づき、コロナ禍収束後の下での新たな社会に即した事業の見直し等を進めることで、減収等も踏まえた中での持続可能な経営基盤の確立を図りながら、引き続き市電・市バスのサービス向上や経営基盤の強化に努め、今後とも、市民の身近な交通手段として、市民に信頼され、支持される公営交通を目指して努力してまいります。

(1) 令和4年度の主な事業

- ① 電停ネーミングライツ導入事業(新規)
- ② 新たな企画乗車券(ナイトパス)導入事業(新規)
- ③ 併用軌道横断歩道舗装改修事業(新規)
- ④ 併用軌道交差点改良事業(新規)
- ⑤ 専用軌道停留場上屋改修事業(新規)
- ⑥ V V V F制御装置更新事業(継続)
- ⑦ 谷山線電車線柱建替え及び電車線改良事業(継続)
- ⑧ センターポール照明LED化事業(継続)
- ⑨ 渡り線その他分岐器交換事業(拡充)

2 令和4年度予算概要

《予算編成方針》

- ・ 「鹿児島市交通事業経営計画」に掲げる既存取組の見直しや新たに盛り込む予定の取組に基づき、経営の健全化を図るための経費節減、増収対策等に積極的に取り組むこと。
- ・ 車両の保全及び安全輸送の確保には万全を期すとともに、新型コロナウイルス感染症拡大防止対策等、乗客や職員の安心・安全に資する対策には、遺漏のないよう取り組むこと。
- ・ 具体的実現性のある増収対策を講じたものであること。
- ・ 乗客サービスの向上策を積極的に進めること。
- ・ 事務事業の抜本的な見直し及び整理効率化を推進すること。
- ・ まちづくりと一体となった事業を推進すること。
- ・ 公共交通機関としての役割等を市民へ広報・周知し、利用促進を図るため、効果的なPRの方法を検討すること。

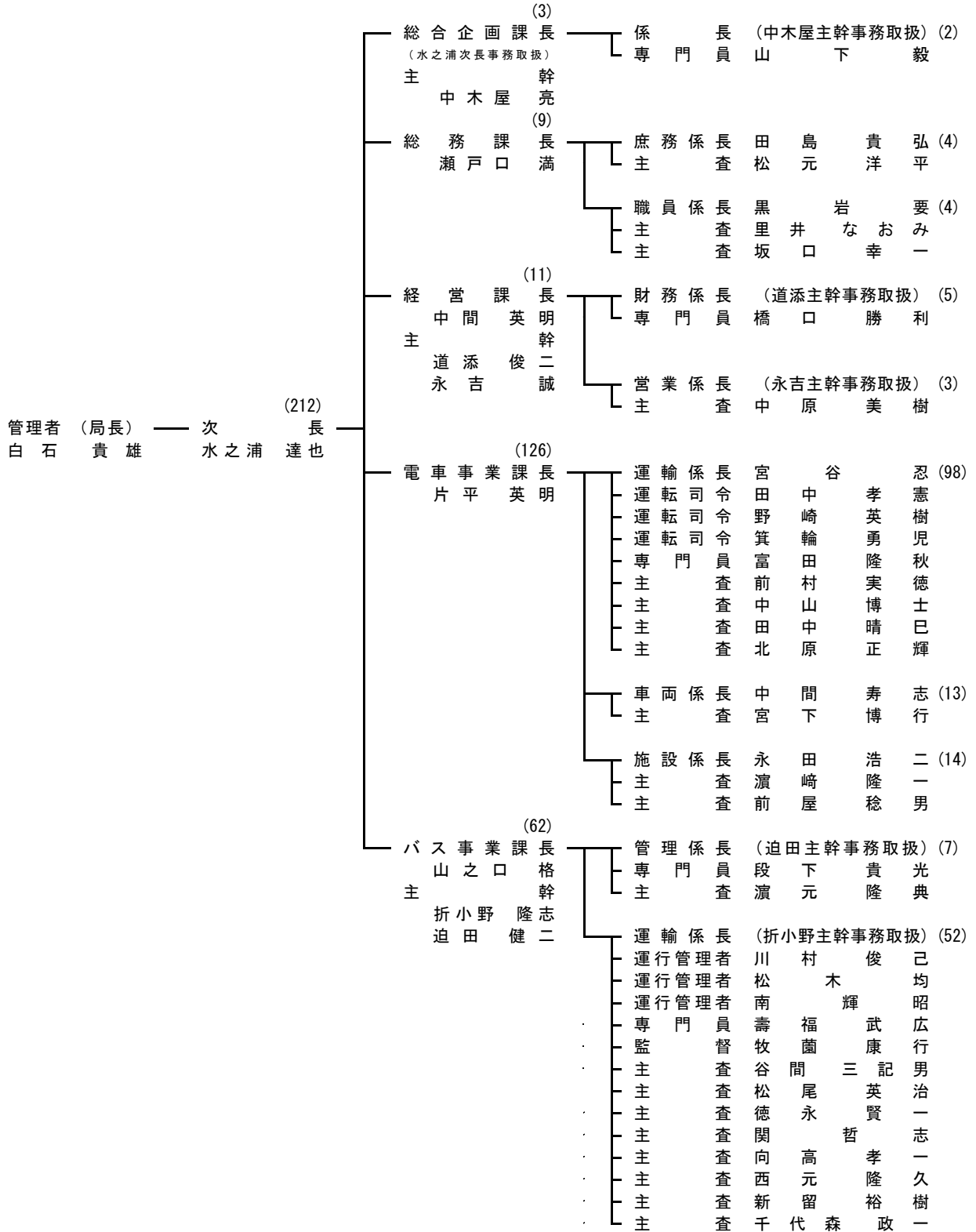
収支予算書

(単位：千円)

区分		軌道	自動車	計	
損益勘定	収益	営業収益	1,623,018	1,121,615	2,744,633
		営業外収益	556,218	526,430	1,082,648
		経常収益計(A)	2,179,236	1,648,045	3,827,281
		特別利益	10,000	81,700	91,700
		収益合計(B)	2,189,236	1,729,745	3,918,981
	費用	営業費用	2,058,825	1,949,833	4,008,658
		営業外費用	112,843	50,181	163,024
		経常費用計(C)	2,171,668	2,000,014	4,171,682
		費用合計(D)	2,171,668	2,000,014	4,171,682
	経常収支差引(A)-(C)		7,568	△ 351,969	△ 344,401
収支差引(B)-(D)		17,568	△ 270,269	△ 252,701	
資本勘定	収入	企業債	287,100	8,000	295,100
		収入計(E)	287,100	8,000	295,100
	支出	建設改良費	292,379	12,878	305,257
		企業債償還金	326,974	124,087	451,061
		支出計(F)	619,353	136,965	756,318
収支差引(E)-(F)		△ 332,253	△ 128,965	△ 461,218	
資金収支	損益勘定留保資金等		410,510	62,743	473,253
	特別減収対策企業債		0	240,600	240,600
	4年度資金収支		95,825	△ 95,891	△ 66
	3年度末資金残見込		5,873,454	△ 5,873,455	△ 1
	4年度末資金残予定		5,969,279	△ 5,969,346	△ 67

3 職制表及び職員表

(1) 職制表 (令和4年4月1日現在)



次長 1 + 参事 0 + 課長 4 + 主幹 5 + 係長級[係長5, 専門員5, 運転司令3, 運行管理者3, 監督1, 主査20] = 47人

(2) 職員表 (令和4年4月1日現在)

(単位：人)

課名		総合企画課		総務課			経営課			電車事業課				バス事業課			合計
職種別	係別	計		庶務係	職員係	計	財務係	営業係	計	運輸係	車両係	施設係	計	管理係	運輸係	計	
			次長			1		1									
	参事																
	課長			1		1	1		1	1			1	1		1	4
	主幹(係長)	1	1				1	1	2					1	1	2	5
	係長			1	1	2				1	1	1	3				5
専門員	事務	1	1				1		1	1			1	1		1	4
	司令														2	2	2
主査	事務			1	2	3		1	1					1	2	3	7
	司令・運管									3			3		1	1	4
	監督														1	1	1
	技師										1	1	2				2
	技術											1	1				1
事務職員	主任	1	1	2	1	3	3	1	4	2			2		1	1	11
	主事						1	1	2	1			1				3
司令・運管	主任									2			2				2
	主事																
監督	主任									1			1		4	4	5
	主事									5			5				5
技師	主任																
	技師											1	1	2		2	3
技術職員	主任										2		2				2
	運輸技師										9	10	19	3		3	22
	運輸技師補																
乗務員	専門員														1	1	1
	主査									4			4		6	6	10
	主任									9			9		1	1	10
	運輸技師									69			69		33	33	102
	運輸技師補																
	計									82			82		41	41	123
	計	3	3	6	4	10	7	4	11	99	13	14	126	9	53	62	212

4 運賃制度一覧表

(1) 電車（全線均一料金 令和4年4月1日現在）

（単位：円）

種別	単位		運賃
ア 普通運賃	大人	1回	170
	小児(小学生以下：以下同じ)		80
イ 身体障害者及び知的障害者並びに精神障害者割引運賃	大人	1回	80
	小児		40
ウ 電車・自動車共通一日乗車券	大人	1枚	600
	小児		300
エ 電車・自動車共通24時間乗車券	大人	1枚	800
	小児		400
オ 市営バス・電車・フェリー共通利用券（一日券）	大人	1枚	1,200
	小児		600
カ 市営バス・電車・フェリー共通利用券（二日券）	大人	1枚	1,800
	小児		900
キ 通勤定期券	大人	1か月	7,140
		3か月	20,350
	身体障害者及び知的障害者並びに精神障害者(大人)	1か月	4,700
		3か月	13,400
ク 通学定期券	大人	1か月	5,100
		3か月	14,540
	身体障害者及び知的障害者並びに精神障害者(大人)	1か月	3,360
		3か月	9,580
	小児	1か月	2,400
		3か月	6,840
ケ 利用日限定通勤定期券	大人	1か月	5,610
		3か月	15,990
	身体障害者及び知的障害者並びに精神障害者(大人)	1か月	3,700
		3か月	10,550
コ シニア定期券	65歳以上	1か月	5,100
		3か月	14,540
	65歳以上の身体障害者及び知的障害者並びに精神障害者	1か月	3,360
		3か月	9,580
サ 夏休み子供乗車券	中学生	夏休み期間中	4,000
	小学生		2,000
シ 回数券（カード式回数乗車券）	2,750円	1枚	2,500
	おもてなしラピカ(1,000円)	1枚	1,000
	積増し(1,100円分)	1回	1,000
ス 身体障害者及び知的障害者並びに精神障害者割引回数乗車券	80円券	11枚綴り	720
セ 団体割引(15人以上。事前に申込みが必要)	普通大人	1回1人当たり	153
	学生大人		136
	小児		64
ソ 貸切電車	大人	1両当たり片道1回	13,400
	小児		6,700

※ 乗客（6歳未満の者を除く。）が同伴する1歳以上6歳未満の者については、乗客1人につき1人までを無料とし、1歳未満の者については、無料とする。

※ キからケまでの片道定期券の運賃は表記の運賃から5割差し引いた金額とする。

※ キからコまでの定期券及びシの回数券はカード式回数乗車券とする。

※ ソの「小児」は乗客の半数以上が小学生以下の者である場合に適用する。

(2) バス (令和4年4月1日現在)

ア 普通旅客運賃表

(ア) 特殊区間制

1区：190円 2区：220円 3区：250円

(イ) 対キロ区間制

① 桜島地区を除く市域 (最低運賃140円)

キロ程	運賃(円)	キロ程	運賃(円)	キロ程	運賃(円)
～ 4.7	140	11.5 ～12.0	280	19.3 ～19.8	420
4.8 ～ 5.2	150	12.1 ～12.5	290	19.9 ～20.4	430
5.3 ～ 5.7	160	12.6 ～13.1	300	20.5 ～21.0	440
5.8 ～ 6.2	170	13.2 ～13.6	310	21.1 ～21.7	450
6.3 ～ 6.7	180	13.7 ～14.2	320	21.8 ～22.3	460
6.8 ～ 7.2	190	14.3 ～14.8	330	22.4 ～22.9	470
7.3 ～ 7.7	200	14.9 ～15.3	340	23.0 ～23.5	480
7.8 ～ 8.3	210	15.4 ～15.9	350	23.6 ～24.2	490
8.4 ～ 8.8	220	16.0 ～16.4	360	24.3 ～24.8	500
8.9 ～ 9.3	230	16.5 ～17.0	370	24.9 ～25.4	510
9.4 ～ 9.8	240	17.1 ～17.6	380	25.5 ～26.0	520
9.9 ～10.3	250	17.7 ～18.1	390	26.1 ～26.7	530
10.4 ～10.9	260	18.2 ～18.7	400	26.8 ～27.3	540
11.0 ～11.4	270	18.8 ～19.2	410		

② 桜島地区 (最低運賃120円)

キロ程	運賃(円)	キロ程	運賃(円)	キロ程	運賃(円)
～ 2.9	120	9.9 ～10.3	290	18.0 ～18.4	460
3.0 ～ 3.3	130	10.4 ～10.7	300	18.5 ～18.9	470
3.4 ～ 3.8	140	10.8 ～11.2	310	19.0 ～19.4	480
3.9 ～ 4.2	150	11.3 ～11.7	320	19.5 ～19.8	490
4.3 ～ 4.6	160	11.8 ～12.2	330	19.9 ～20.4	500
4.7 ～ 5.1	170	12.3 ～12.7	340	20.5 ～20.9	510
5.2 ～ 5.5	180	12.8 ～13.1	350	21.0 ～21.4	520
5.6 ～ 5.9	190	13.2 ～13.6	360	21.5 ～22.0	530
6.0 ～ 6.4	200	13.7 ～14.1	370	22.1 ～22.5	540
6.5 ～ 6.8	210	14.2 ～14.6	380	22.6 ～23.1	550
6.9 ～ 7.2	220	14.7 ～15.1	390	23.2 ～23.6	560
7.3 ～ 7.6	230	15.2 ～15.5	400	23.7 ～24.1	570
7.7 ～ 8.1	240	15.6 ～16.0	410	24.2 ～24.7	580
8.2 ～ 8.5	250	16.1 ～16.5	420	24.8 ～25.2	590
8.6 ～ 8.9	260	16.6 ～17.0	430	25.3 ～25.8	600
9.0 ～ 9.4	270	17.1 ～17.4	440	25.9 ～26.3	610
9.5 ～ 9.8	280	17.5 ～17.9	450		

(ウ) 協議運賃

あいばす 小原地域：160円

(エ) 路線別区間制等

系統	路線名	区間制等
1	伊敷ニュータウン線	特殊区間制と対キロ区間制
1-2	伊敷ニュータウン線(中央駅行)	特殊区間制と対キロ区間制
3	玉里団地線	特殊区間制 2区
4	城山・玉里線(西玉里団地線との継続運行)	特殊区間制 3区
5	日当平線(北営業所前)	特殊区間制 2区
5-2	日当平線(玉里団地北)	特殊区間制 2区
5-3	日当平線(さつま団地・城山団地経由)	特殊区間制 2区
8	西玉里団地線(城山・玉里線との継続運行)	特殊区間制 3区
8-2	西玉里団地線(中央駅行)	特殊区間制 2区
10	高麗橋線	特殊区間制 3区
11	鴨池・冷水線	特殊区間制 3区
11-2	鴨池・冷水線(栄町行)	特殊区間制 3区
12	海岸線	特殊区間制 3区
14	谷山線	対キロ区間制
16	鴨池港・文化ホール線	特殊区間制 2区
17	宇宿線	対キロ区間制
18	大学病院線	対キロ区間制
20	緑ヶ丘・鴨池港線	特殊区間制と対キロ区間制
24	伊敷線	特殊区間制と対キロ区間制
24-2	伊敷線(西伊敷四丁目経由)	特殊区間制と対キロ区間制
27	県庁・与次郎線	特殊区間制 1区
28	伊敷・鴨池港線	特殊区間制と対キロ区間制
29	伊敷ニュータウン・鴨池港線	特殊区間制と対キロ区間制
31	玉里・三和町線	特殊区間制 3区
32	城山・三和町線	特殊区間制 3区
51	薩摩団地線	特殊区間制と対キロ区間制
60	桜島線	対キロ区間制
70	桜島代替線	対キロ区間制
	カゴシマシティビュー	特殊区間制1区
	サクラジマアイランドビュー	対キロ区間制
	あいばす	協議運賃

(オ) 路線別運賃表 (単位: 円)

① 特殊区間制区間1区の系統

a 一般乗合系統

系統	路線名	起点	終点	運賃 (円)
27	県庁・与次郎線	鹿児島中央駅	厚生連病院前	190

b 観光地周遊バス (カゴシマシティビュー)

系統名	起点	終点	運賃 (円)
カゴシマシティビュー	鹿児島中央駅	鹿児島中央駅	190
夜景コース			

② 特殊区間制区間2区の系統

3 玉里団地線

								鹿児島中央駅
							天文館	190
						市役所前	190	190
					水族館口	190	190	190
				竪馬場	190	190	190	190
			日枝神社下	190	190	190	190	190
		坂元郵便局前	190	190	190	190	190	220
	玉里団地北	140	190	190	190	190	190	220
交通局北営業所前	140	140	190	190	190	190	220	220

5及び5-2 日当平線

					鹿児島中央駅
				市役所前	190
			加治屋町	190	190
		千石馬場	190	190	190
	住宅入口	190	190	190	190
玉里団地北・交通局北営業所前	140	190	190	220	220

5-3 日当平線(さつま団地・城山団地経由)

					市役所前
				加治屋町	190
			城山団地中央	190	190
	住宅入口	190	190	190	190
交通局北営業所前	140	190	190	220	220

8-2 西玉里団地線(中央駅行)

				鹿児島中央駅
			千石馬場	190
		玉里公民館前	190	190
	玉里団地北	140	190	220
交通局北営業所前	140	140	190	220

16 鴨池港・文化ホール線

					かごしま水族館前
				市役所前	190
			いづろ	190	190
		鹿児島中央駅	190	190	190
	鴨池新町	190	190	190	190
鴨池港	190	190	220	220	220

③ 特殊区間制区間3区の系統

4 城山・玉里線 → 8 西玉里団地線

												交通局北 営業所前										
											玉里 団地北	140										
											玉里 公民館前	140	140									
											新照院	190	190	190								
											千石馬場	190	190	190	190							
											鹿児島 中央駅	190	190	190	220	220						
											加治屋町	190	190	190	190	190						
											天文館	190	190	190	190	220	220					
											市役所前	190	190	190	190	220	220					
											薩摩 義士碑前	190	190	190	190	220	220					
											玉里 公民館前	190	190	190	190	220	220					
											玉里 団地北	140	190	190	190	220	220					
											交通局北 営業所前	140	140	190	190	220	220	220	220	220	250	250

8 西玉里団地線 → 4 城山・玉里線

												交通局北 営業所前													
												玉里 団地北	140												
												玉里 公民館前	140	140											
												薩摩 義士碑前	190	190	190										
												市役所前	190	190	190	190									
												天文館	190	190	190	190	220								
												加治屋町	190	190	190	190	220	220							
												鹿児島 中央駅	190	190	190	190	190	220	220						
												千石馬場	190	190	190	190	190	220	220						
												新照院	190	190	190	190	190	220	220						
												玉里 公民館前	190	190	190	190	190	220	220						
												玉里 団地北	140	190	190	220	190	220	220	220	220				
												交通局北 営業所前	140	140	190	190	220	190	220	220	220	220	220	250	250

10 高麗橋線

				鴨池港			
			県庁前	190			
			中央 高校前	190	190		
			新上橋	190	190	220	
			高齢者福祉 センター伊敷	190	190	220	250

11 鴨池・冷水線

								鴨池港							
								郡元	190						
								共研 公園前	190	190					
								鹿児島 中央駅	190	190	190				
								市役所前	190	190	190	220			
								豎馬場	190	190	190	220	250		
								女子 高校前	190	190	190	220	220	250	
								高齢者福祉 センター伊敷	190	190	190	190	220	220	250

11-2 鴨池・冷水線（栄町行）

					鴨池港
				郡元	190
			共研公園前	190	190
		鹿児島中央駅	190	190	190
	市役所前	190	190	190	220
栄町	190	190	190	220	250

12 海岸線

						栄町
					水族館口	190
				市役所前	190	190
			いづろ	190	190	190
		鶴ヶ崎	190	190	190	220
三和町	190	190	220	220	250	

31 玉里・三和町線

								三和町
							鶴ヶ崎	190
						いづろ	190	190
					市役所前	190	190	220
				水族館口	190	190	190	220
			堅馬場	190	190	190	220	250
		日枝神社下	190	190	190	190	220	250
		坂元郵便局前	190	190	190	190	220	250
	玉里団地北	140	190	190	190	190	220	250
交通局北営業所前	140	140	190	190	190	190	220	250

32 城山・三和町線

						三和町
					鶴ヶ崎	190
				いづろ	190	190
			市役所前	190	190	220
		薩摩義士碑前	190	190	220	250
	女子高校前	190	190	190	220	250
高齢者福祉センター伊敷	190	190	190	190	220	250

④ 特殊区間制区間と対キロ区間制区間にまたがる系統

1 伊敷ニュータウン線

							鹿児島中央駅
						市役所前	190
					加治屋町	190	190
				千石馬場	190	190	190
			新上橋	190	190	190	190
		伊敷町	190	190	190	190	190
	伊敷ニュータウン西入口	140	190	200	200	200	200
交通局北営業所前	140	140	190	200	200	220	220

対キロ区間制

1-2 伊敷ニュータウン線 (中央駅行)

					鹿児島中央駅
				千石馬場	190
			新上橋	190	190
		伊敷町	190	190	190
	伊敷ニュータウン西入口	140	190	200	200
交通局北営業所前	140	140	190	200	220

20 緑ヶ丘・鴨池港線

										鴨池港
									県庁前	190
								共研公園前	190	190
							鹿児島中央駅	190	190	190
						新上橋	190	190	190	220
					玉江小学校前	190	190	220	220	250
				伊敷町	190	190	190	220	220	250
			伊敷小学校前	140	190	190	200	230	230	260
			西伊敷三丁目	140	140	190	200	220	250	260
		伊敷団地	140	140	160	190	220	250	260	280
緑ヶ丘団地	140	140	150	170	200	230	250	260	280	280

24 伊敷線

										鹿児島中央駅
									かごしま水族館前	190
									市役所前	190
									千石馬場	190
									新上橋	190
									玉江小学校前	190
									伊敷町	190
									伊敷小学校前	190
									西伊敷三丁目	140
									伊敷団地	140
緑ヶ丘団地	140	140	150	170	200	230	250	250	250	250

24-2 伊敷線 (西伊敷四丁目経由)

										市役所前
										新上橋
									玉江小学校前	190
									伊敷町	190
									伊敷小学校前	140
									西伊敷三丁目東	140
									伊敷団地	140

28 伊敷・鴨池港線

									鴨池港
								県庁前	190
							二神通	190	190
						加治屋町	190	190	190
					新上橋	190	190	190	220
				玉江 小学校前	190	190	190	220	250
			伊敷町	190	190	190	190	220	250
		伊敷 小学校前	140	190	190	200	200	230	260
	西伊敷 三丁目	140	140	190	200	220	220	250	260
伊敷団地	140	140	160	190	220	250	250	280	280

対キロ
区間制

29 伊敷ニュータウン・鴨池港線

									鴨池港
								県庁前	190
							二神通	190	190
						加治屋町	190	190	190
					新上橋	190	190	190	220
				玉江 小学校前	190	190	190	220	250
			伊敷町	190	190	190	190	220	250
		伊敷ニュー タウン西入口	140	190	190	200	200	230	260
	交通局北 営業所前	140	140	190	190	200	220	250	260

対キロ
区間制

51 薩摩団地線

						鹿児島 中央駅	190
					天文館	190	190
				市役所前	190	190	190
			玉里 公民館前	190	190	190	220
		玉里団地 一丁目東	140	190	190	220	220
	伊敷ニュー タウン東入口	140	140	190	220	220	220
伊敷ニュー タウン中央	140	140	140	220	220	220	220

対キロ
区間制

⑤ 対キロ区間制区間の系統

14 谷山線

				谷山電停
			本町	140
		川口	140	140
	慈眼寺 公園前	140	140	160
慈眼寺 団地	140	140	160	190

17 宇宿線

	脇田 電停前
広木 農協前	140

18 大学病院線

				脇田 電停前
			宇宿 小学校前	140
		大学 病院前	140	140
	歯学部前	140	140	140
桜ヶ丘 団地内	140	140	160	180

イ 各種旅客運賃表

(単位：円)

区分	小児	身体障害者及び知的障害者並びに精神障害者(大人)	児童福祉法第12条の4及び第41条から第44条までに規定する施設において養護又は保護を受けている者及びその付添人		定期旅客運賃表											
			12歳以上	12歳未満	通勤定期券		利用日限定通勤定期券		通学定期券		小児通学定期券		身体障害者及び知的障害者並びに精神障害者通学定期券		身体障害者及び知的障害者並びに精神障害者利用日限定通勤定期券	
					1か月	3か月	1か月	3か月	1か月	3か月	1か月	3か月	1か月	3か月	1か月	3か月
大人	60	60	60	30	5,040	14,360	3,960	11,290	3,600	10,260	1,800	5,130	3,530	10,050	2,520	7,180
片道	70	70	70	40	5,460	15,560	4,290	12,230	3,900	11,120	1,950	5,560	3,820	10,890	2,730	7,780
運賃	80	80	80	40	5,880	16,760	4,620	13,170	4,200	11,970	2,100	5,990	4,120	11,730	2,940	8,380
	90	90	90	40	6,300	17,960	4,950	14,110	4,500	12,830	2,250	6,420	4,410	12,570	3,150	8,980
	100	100	100	40	6,720	19,150	5,280	15,050	4,800	13,680	2,400	6,840	4,700	13,410	3,360	9,580
	110	110	110	50	7,140	20,350	5,610	15,990	5,100	14,540	2,550	7,270	5,000	14,250	3,570	10,180
	120	120	120	50	7,560	21,550	5,940	16,930	5,400	15,390	2,700	7,700	5,290	15,090	3,780	10,770
	130	130	130	50	7,980	22,740	6,270	17,870	5,700	16,250	2,850	8,130	5,590	15,920	3,990	11,380
	140	140	140	50	8,400	23,940	6,600	18,810	6,000	17,100	3,000	8,550	5,880	16,760	4,200	11,970
	150	150	150	60	8,820	25,140	6,930	19,750	6,300	17,960	3,150	8,980	6,170	17,600	4,410	12,570
	160	160	160	60	9,240	26,330	7,260	20,690	6,600	18,810	3,300	9,410	6,470	18,430	4,620	13,170
	170	170	170	60	9,660	27,530	7,590	21,630	6,900	19,670	3,450	9,840	6,760	19,270	4,830	13,770
	180	180	180	60	10,080	28,730	7,920	22,570	7,200	20,520	3,600	10,260	7,060	20,110	5,040	14,360
	190	190	190	70	10,500	29,930	8,250	23,510	7,500	21,380	3,750	10,690	7,350	20,950	5,250	14,970
	200	200	200	70	10,920	31,120	8,580	24,450	7,800	22,230	3,900	11,120	7,640	21,780	5,460	15,560
	210	210	210	70	11,340	32,320	8,910	25,390	8,100	23,090	4,050	11,550	7,940	22,620	5,670	16,160
	220	220	220	70	11,760	33,520	9,240	26,330	8,400	23,940	4,200	11,970	8,230	23,460	5,880	16,760
	230	230	230	80	12,180	34,710	9,570	27,270	8,700	24,800	4,350	12,400	8,530	24,300	6,090	17,360
	240	240	240	80	12,600	35,910	9,900	28,220	9,000	25,650	4,500	12,830	8,820	25,140	6,300	17,960
	250	250	250	80	13,020	37,110	10,230	29,160	9,300	26,510	4,650	13,260	9,110	25,980	6,510	18,560
	260	260	260	80	13,440	38,300	10,560	30,100	9,600	27,360	4,800	13,680	9,410	26,810	6,720	19,150
	270	270	270	90	13,860	39,500	10,890	31,040	9,900	28,220	4,950	14,110	9,700	27,650	6,930	19,750
	280	280	280	90	14,280	40,700	11,220	31,980	10,200	28,560	5,010	14,280	10,000	28,490	7,010	19,990
	290	290	290	90	14,700	41,900	11,550	32,920	10,500	29,410	5,160	14,610	10,290	29,320	7,190	20,230
	300	300	300	100	15,120	43,100	11,880	33,860	10,800	30,260	5,310	14,940	10,580	30,150	7,370	20,470
	310	310	310	100	15,540	44,300	12,210	34,800	11,100	31,110	5,460	15,270	10,870	31,000	7,550	20,710
	320	320	320	100	15,960	45,500	12,540	35,740	11,400	31,960	5,610	15,600	11,160	31,890	7,730	20,950
	330	330	330	100	16,380	46,700	12,870	36,680	11,700	32,810	5,760	15,930	11,450	32,780	7,910	21,190
	340	340	340	100	16,800	47,900	13,200	37,620	12,000	33,660	5,910	16,260	11,740	33,670	8,090	21,430

※ 小児とは、小学生以下をいう。

※ 定期乗車券には、上記に掲載しているものの外、全線定期券(1か月：14,700円、3か月：41,900円)、シニア定期券(運賃は通学定期券と同額)及び夏休み子供乗車券(中学生：4,000円、小学生：2,000円)があります。

※ 平成16年4月1日から片道定期券(半額)を発売しています。

※ 平成17年3月2日からカード回数乗車券を発売しています。(平成17年4月1日供用開始)

※ 初回発売額3,000円(回数券利用可能額2,750円)、観光おもてなしラピカ発売額1,000円(利用可能額1,000円)、積増し1,000円単位(利用可能額1,100円)

ウ バス貸切運賃及び料金

(単位：円)

区分	種別	算出単位	大型車	中型車	小型車
運賃	時間制運賃	1時間あたり	6,800	5,700	4,900
	キロ制運賃	1キロメートルあたり	140	120	110
料金	交替運転者	時間制料金	1時間あたり	2,600	
		配置料金	キロ制料金	1キロメートルあたり	10
	深夜早朝運行料金		時間制運賃及び交替運転者配置料金 (時間制料金)の2割以内の額		
	特殊車両割増料金		運賃の5割以内の額		

備考 大型車：車両の長さが9m以上又は旅客席数が50人以上の車両

小型車：車両の長さが7m以下で、かつ、旅客席数が29人以下の車両

中型車：大型車及び小型車以外の車両

5 令和3年度交通事業の概要

本市交通事業は、市民に身近な公共交通機関として重要な役割を果たしてきておりますが、交通手段の多様化や少子高齢化の進行、新型コロナウイルス感染症の影響など、交通事業を取り巻く環境は、依然として厳しい状況が続いています。

事業運営に当たりましては、令和2年3月に策定した鹿児島市交通事業経営計画に基づき、交通事業の基本である安全輸送の確保と安心で快適な質の高いサービスの提供を図りながら、増収対策や事業の効率化による経費削減などに積極的に取り組むとともに、将来にわたって持続可能な経営基盤の確立を図るため、路線の一部移譲により事業規模を縮小する自動車運送事業の抜本の見直しを推進することとしており、令和2年度の16路線に続き、令和3年4月1日付けで4路線を民間バス事業者に移譲しました。しかしながら、令和2年3月以降、新型コロナウイルス感染症の拡大防止を目的とした人流の抑制に伴い、市電・市バスの利用は激減しており、新しい生活様式など人々の公共交通の利用に関する考え方も変容してきていることや、インバウンドの状況等も考慮すると、当分の間、利用の完全な回復は難しいものと思われま

す。このような状況を鑑み、令和4年度に予定していた経営計画の見直しを令和3年度に前倒しするとともに、可能な費用削減策に取り組んだところで

す。令和3年度の主要施策等として、軌道事業につきましては、令和元年度に着工した「鹿児島駅前停留場整備事業」が令和3年7月20日（共用開始は同年3月27日）に、令和2年度に着工した「き電線更新事業」が令和3年9月24日にそれぞれ完了しました。また、電車のモーターを制御して速度を調整するVVVF制御装置の更新などを実施するとともに、点検や補修等で使用する高所作業車を更新しましたほか、観光レトロ電車「かごでん」については、利用者が低迷しており今後も増加が見込めないことから、令和3年12月をもって廃止し、同車両を通常運行等に活用することといたしました。

自動車運送事業につきましては、引き続き、北営業所及び桜島営業所管内の路線に係る管理の委託を行ったほか、定期観光バスについては、ニーズの低下などにより、令和3年12月をもって廃止いたしました。

軌道事業及び自動車運送事業共通の取組につきましては、「スマホ一日乗車券」に続く新たなモバイル乗車券として、「市電・市バス・シティビュー24時間乗車券」を発売したほか、昨年に引き続き、マルヤガーデンズ及び鹿児島ロフトと連携し、ロフト店内にコーナーを設け、局オリジナルグッズの委託販売を行ったほか、局保有の市電・市バスの部品展示等を実施しました。また、需要に見合ったダイヤ編成とするため、ICカードシステムの乗降データや定点調査等を踏まえ、令和4年4月からのダイヤ改正に向けて検討を行いました。

6 令和3年度の主な行事等

(1) 一般

年	月	日	項目
3	4	1	年度始め式 辞令交付式
	4	16	マルヤガーデンズ×ロフト POP UP SHOP (～5月9日)
	6	8	令和3年度第1回鹿児島市交通事業経営審議会
	6	24	県バス協会通常総会・役員会
	7	1	職員表彰式、マスタードライバー認定式
	7	1	夏休みチャレンジバス発売開始
	7	27	令和2年度第3回交通局モニター会議
	8	1	市電・市バス・シティビュー24時間乗車券発売開始
	8	3	令和3年度第1回交通局モニター会議(委嘱状交付式)
	10	28	令和3年度第2回鹿児島市交通事業経営審議会
	12	27	「市電・市バスフォトコンテスト」及び 「市電・市バス乗車マナーポスターコンテスト」表彰式
4	1	4	仕事始め式
	1	8	桜島火山爆発総合防災訓練
	2	3	令和3年度第3回鹿児島市交通事業経営審議会
	3	10	路線移譲に係る事業計画変更についての国の認可
	3	11	令和3年度第2回交通局モニター会議(書面開催)
	3	18	鹿児島市交通事業経営計画(令和3年度見直し)の策定
	3	31	永年勤続表彰・退職辞令交付式

※ 市電・市バスゆーゆーフェスタはコロナ禍の状況を踏まえ中止

(2) 軌道事業

年	月	日	項目
3	5	10	芝刈作業開始
	7	20	鹿児島駅前停留場整備事業完了（平成29年度～）
	11	3	おはら祭に伴う臨時ダイヤで運行
	12	29	年末年始ダイヤで運行（～1月3日）
4	2	24	「チャギントンラッピング電車」出発式（翌25日から運行開始）
	2	26	ペDESTリアンデッキ架設工事に伴う臨時ダイヤで運行
	3	18	2111号V V V F制御装置更新完了
	3	26	鹿児島駅前周辺整備完成記念式典

(3) 自動車運送事業

年	月	日	項目
3	4	1	4路線を民間事業者へ移譲
	11	3	おはら祭迂回運行
	11	20	桜島火山爆発総合防災訓練（島外避難訓練）
	12	29	年末年始ダイヤで運行（～1月3日） ※全路線、土日祝または日祝ダイヤで運行
4	1	8	桜島火山爆発総合防災訓練（避難所体験・展示訓練）
	2	11	原子力防災訓練（郡山地域）

7 令和3年度安全対策

(1) 軌道事業

ア 安全方針

- (ア) 常に安全意識を高く持ち、お客様の安全の確保を最優先します。
- (イ) 関係法令等決められたルールを遵守します。
- (ウ) 安全を守るための取り組みを絶えず見直し改善します。

イ 令和3年度安全重点施策

- (ア) 基本動作・確認呼称を確実に実施し、重大事故及びインシデントを発生させません。
- (イ) 車両の点検・整備の徹底により、車両故障を対前年度30%削減します。
- (ウ) 軌道・架線施設の巡視を徹底することで、異常個所の早期発見・迅速な補修を行い、輸送障害を発生させません。
- (エ) 輸送の安全を確保するため、健康意識の向上に努めます。

ウ 令和3年度安全重点施策の達成状況

- (ア) 重大事故は発生していないが、インシデントが2件発生している。
- (イ) 車両故障の発生は21件で、対前年度約35%の削減となっている。
- (ウ) 軌道・架線施設に起因する「輸送障害」は発生していない。
- (エ) 年1回の定期健康診断、身体機能検査、ストレスチェック診断と3年に1回の睡眠時無呼吸症候群簡易検査を実施し、健診結果を把握することで健康意識の向上と輸送の安全確保に努めた。また、新型コロナウイルス感染症対策として、マスク着用と手洗い・うがいの励行を徹底するとともに出勤時の検温を実施した。

エ 事故等に関する情報

(ア) 軌道運転事故

重大な軌道運転事故（軌道事故等報告規則第3条第1項（速報））に該当するものは発生していない。

- (イ) 輸送障害 発生していない。
- (ウ) 電気事故 発生していない。
- (エ) 災害（地震や暴風雨、豪雪等）

① 災害等に伴う運休等は発生していない。

② 新型コロナウイルス感染症に係る運休等

新型コロナウイルス感染症の影響に伴い、次のとおり運休した。

（観光レトロ電車「かごでん」の運休）

・令和3年6月5日～令和3年12月31日

※令和3年12月31日をもって廃止

- (オ) インシデント（重大事故につながりかねない案件）
2件発生（令和3年8月27日、12月17日）

オ 輸送の安全確保のための取組

(ア) 電車事業課 運輸係

	研修名等	期間	受講者数
1	春の全国交通安全運動によせての研修（合同）	4月6日～4月9日	108名
2	臨時現任教養研修（長期育児休暇者）	5月2日～5月4日	1名
3	脱線復旧等訓練	6月10日	13名
4	臨時現任教養研修（EBIブレーキ開放等研修）	6月15日	5名

	研修名等	期間	受講者数
5	臨時現任教養研修（単独乗務前見極め添乗研修）	6月29日～6月30日	5名
6	臨時現任教養研修（長期育児休暇者）	7月1日～7月2日	1名
7	臨時現任教養研修 （事故惹起者フォローアップ研修）	8月27日～8月28日 8月31日	1名
8	臨時現任教養研修 （事故惹起者フォローアップ研修）	8月29日～8月30日	1名
9	秋の全国交通安全運動によせての研修 （書面開催）	9月7日～9月9日	102名
10	臨時現任教養研修（長期育児休暇者）	9月10日～9月13日	1名
11	臨時現任教養研修（長期育児休暇者）	10月23日～10月25日	1名
12	臨時現任教養研修 （事故惹起者フォローアップ研修）	10月26日～10月27日	1名
13	年末年始輸送安全総点検によせての研修（合同）	12月14日・12月15日 12月17日	92名
14	臨時現任教養研修 （事故惹起者フォローアップ研修）	12月17日・12月18日 12月21日	1名
15	臨時現任教養研修 （事故惹起者フォローアップ研修）	12月24日～12月26日	1名
16	臨時現任教養研修（長期育児休暇者）	1月4日～1月14日	1名
17	臨時現任教養研修（乗務歴3年未満運転士）	1月13日・1月14日 1月18日	15名

(イ) 電車事業課 車両係

	研修名等	期間	受講者数
1	現任教養研修 （電車整備安全心得の全部改正についての研修）	4月1日	15名
2	春の全国交通安全運動によせての研修（合同）	4月6日～4月9日	18名
3	会計年度任用職員新人研修 （電車整備心得・電車整備実施基準について）	4月9日	5名
4	現任教養研修（運転取り扱い研修）	4月15日	9名
5	会計年度任用職員新人研修（芝刈装置整備研修）	5月11日	2名
6	現任教養研修（芝刈・散水業務マニュアル研修）	5月19日	7名
7	脱線復旧等訓練	6月10日	8名
8	現任教養研修 （空調装置定期検査直営化に係る検査内容研修）	6月21日	2名
9	会計年度任用職員新人研修 （交番検査及び側線路運転見極め）	7月28日	2名
10	現任教養研修（台風通過後の点検作業等手順）	9月16日	15名
11	車軸用超音波探傷器取扱研修	9月29日	4名
12	若年層職員認知度試験	10月20日	4名
13	現任教養研修（芝刈作業について）	11月29日	10名
14	年末年始輸送安全総点検に伴う係内研修	12月9日	17名
15	年末年始輸送安全総点検に伴う工場内点検	12月10日・12月14日	8名
16	年末年始輸送安全総点検によせての研修（合同）	12月14日・12月15日 12月17日	19名
17	現任教養研修（2111号VVVF制御装置取扱研修）	2月9日	17名
18	現任教養研修（電車整備心得・電車整備実施基準改正）	3月23日	18名

(ウ) 電車事業課 施設係

	研修名等	期間	受講者数
1	春の全国交通安全運動によせての研修（合同）	4月6日～4月9日	18名
2	芝刈作業における芝刈装置各種装置操作研修	5月10日	1名
3	脱線復旧等訓練	6月10日	7名
4	芝刈作業における芝刈装置各種装置操作研修	6月10日	1名
5	施設係（軌道）研修	6月29日	8名

	研修名等	期間	受講者数
6	芝刈作業における芝刈装置各種装置操作研修	7月20日	1名
7	台風通過後の運行再開に向けた点検作業等の主な手順研修	9月14日～9月15日	17名
8	事故防止（再発防止）について研修	12月10日	9名
9	年末年始輸送安全総点検によせての研修（合同）	12月14日・12月15日 12月17日	18名
10	施設係（軌道）新人研修	1月4日	1名
11	施設係（軌道）新人研修	1月7日	1名

(2) 自動車運送事業

ア 安全方針

- (ア) 常に安全意識を高く持ち、お客様の安全の確保を最優先します。
- (イ) 関係法令等決められたルールを遵守します。
- (ウ) 安全を守るための取り組みを絶えず見直し改善します。

イ 令和3年度安全重点施策

- (ア) 安全確認の徹底で、重大事故を発生させません。
- (イ) 基本動作を確実にを行い、「有責事故件数17件以下」を目指します。
- (ウ) 車両の点検・整備の徹底により、車両故障を対前年度30%削減します。
- (エ) 輸送の安全を確保するため、充実した教育訓練を実施します。
- (オ) 関係法令等を遵守し、飲酒運転等の根絶に努めます。

ウ 令和3年度安全重点施策の達成状況

- (ア) 有責事故件数は11件となっている。
- (イ) 車両故障発生は42件で、前年度比約4.5%の削減となっている。
- (ウ) 例年実施している全体研修では、新たに外部講師による「認知症サポート講座」を組み込んだ研修を実施するなど、年4回の全体研修を開催したほか、あいばすの路線変更に伴う研修を実施した。

また、事故惹起者等の乗務員20人を対象に、運転操作・接遇等に関する運行管理者による添乗指導を行った。

- (エ) 点呼時におけるアルコール検知器の反応者の発生はなかった。

エ 事故等に関する情報

(ア) 自動車事故

自動車事故報告規則第4条に該当する事故が1件発生した（令和4年3月6日）。

(イ) 災害（地震や暴風雨、豪雪等）

- ① 災害等の発生に伴う運休等はなかった。

降雪・大雨・台風接近による桜島フェリー運行見合わせ等に伴う運休等はなかった。

- ② 新型コロナウイルス感染症の影響に伴い、次のとおり運休、減便した。

（定期観光バスの運休）

令和3年6月5日～令和3年12月31日

※令和3年12月31日をもって廃止

（カゴシマシティビュー・サクラジマアイランドビューの運休）

令和3年8月14日～令和3年9月30日

※令和3年10月1日から運行再開

オ 輸送の安全確保のための取組

	研 修 名 等	期 間	受講者数
1	乗務員添乗指導	4月 3日～ 3月 25日	20名
2	第1回乗務員全体研修	4月 12日～ 4月 17日	100名
3	貸切乗務員研修	4月 19日～ 4月 24日	3名
4	貸切バス事業者講習会 (Web 開催)	6月 17日～ 7月 20日	15名
5	第2回乗務員全体研修	7月 5日～ 7月 9日	98名
6	運転者適性診断 (NASVA)	8月 2日～11月 5日	26名
7	第3回乗務員全体研修 (書面研修)	8月 30日～ 9月 3日	99名
8	運行管理者一般講習 (NASVA)	10月 5日・10月 26日 11月 28日	15名
9	整備主任者等定期研修 (整備振興会)	10月 27日・12月 28日	2名
10	事故惹起者研修	11月 25日～11月 27日	18名
11	整備主任者技術研修 (整備振興会)	12月 4日	2名
12	第4回乗務員全体研修	12月 6日～12月 10日	99名
13	年末年始輸送安全総点検 ～各留置、北営業所、桜島営業所他の巡視～	12月 23日・12月 27日 1月 7日	管理者他 計10名

8 軌道事業

(1) 施設（令和4年3月31日現在）

ア 路線及び停留場数

区間	キロ程			停留場数 (か所)	異動増減		
	単線 (km)	複線 (km)	亘長 (km)		日時	停留場数	キロ程
全線	—	13.1	13.1	35	—	—	—

※専用軌道（谷山～涙橋）4.0km、併用軌道9.1km

イ 路線系統表

系統	起点	経由地	終点	系統キロ (km)	停留場数 (か所)	運転時分(分)		
						朝	昼	夜
1	鹿児島駅前	騎射場	谷山	9.4	24	43	43	43
2	鹿児島駅前	鹿児島 中央駅前	郡元	5.6	20	35	35	35

ウ 在籍車両数等

形式	車両数 (両)	乗車定員 (人)	平均車齢 (年)	その他	
500形	1	96	67.00	○全55両の外 ・貸切電車1両 (605号) ・貨車2両 (花電車1両、 散水電車1両)	
600形	8	96	61.39		
2000形	11	62	30.36		
9500形	14	62	24.75		
9500形 (9513号)	1	57	23.08		
9700形	2	62	24.00		
1000形 (一次車)	3	55	20.25		
1000形 (二次・三次車)	6	58	17.50		○1000形、7500形は超 低床電車
7000形	4	78	14.50		○7000形は接続式超低 床電車
7500形	4	68	4.00		
100形	1	59	9.33		
合計	55	平均 68.20	平均 28.34		

エ 在籍車両（令和4年3月31日現在）

車号	最大長さ×巾×高さ m	乗車 定員 人	自重 t	電動機		車両メーカー	改修年	製造年月
				出力 kW	個数 個			
501	12.5×2.3×3.57	96	16.9	37.5	2	東洋工機(株)	S45. 3ワンマン改造 S59冷暖房改造	S30. 3
601	12.5×2.3×3.64	〃	15.9	〃	〃	(株)日立製作所	S43. 3ワンマン改造 S60冷暖房改造	S34. 1
602	〃	〃	〃	〃	〃	〃	〃 〃 〃 〃	〃
603	〃	〃	〃	〃	〃	〃	〃 〃 〃 〃	〃
611	〃	〃	16.1	〃	〃	ナニワ工機(株)	S45. 3ワンマン改造 〃 〃	S35. 4
612	〃	〃	〃	〃	〃	〃	〃 〃 〃 〃	〃
613	〃	〃	〃	〃	〃	帝国車両工業(株)	〃 〃 S61冷暖房改造	S37.12
614	〃	〃	〃	〃	〃	〃	〃 〃 〃 〃	〃
615	〃	〃	〃	〃	〃	〃	〃 〃 〃 〃 H21. 3台車更新	〃
9501 (803)	12.35×2.46×3.75	62	16.8	〃	〃	ナニワ工機(株)(改造) アルナ工機(株)(改造)	S42. 5ワンマン改造 S62. 3台車更新 H 7. 3車体更新	H 7. 3
9502 (804)	〃	〃	〃	〃	〃	〃	〃 〃 〃 〃 〃 〃	〃
9503 (801)	〃	〃	〃	〃	〃	〃	〃 〃 〃 〃 H 8. 3車体更新	H 8. 3
9504 (808)	〃	〃	〃	〃	〃	〃	S43. 6ワンマン改造 〃 〃 〃 〃	〃
9505 (813)	〃	〃	〃	〃	〃	〃	〃 〃 〃 〃 〃 〃	〃
9506 (805)	〃	〃	〃	〃	〃	〃	S42. 5ワンマン改造 〃 〃 H 9. 3車体更新	H 9. 3
9507 (807)	〃	〃	〃	〃	〃	〃	S43. 6ワンマン改造 〃 〃 〃 〃	〃
9508 (811)	〃	〃	〃	〃	〃	〃	〃 〃 〃 〃 〃 〃	〃
9509 (802)	〃	〃	〃	〃	〃	〃	S42. 5ワンマン改造 〃 〃 H10. 2車体更新	H10. 2
9510 (806)	〃	〃	〃	〃	〃	〃	S43. 6ワンマン改造 〃 〃 〃 〃	〃
9511 (815)	〃	〃	〃	〃	〃	〃	S42. 5ワンマン改造 〃 〃 〃 〃	〃
9512 (810)	〃	〃	〃	〃	〃	〃	S43. 6ワンマン改造 〃 〃 H11. 2車体更新	H11. 2

車号	最大長さ×巾×高さ	乗車定員	自重	電動機		車両メーカー	改修年	製造年月
				出力	個数			
9513 (812)	12.35×2.46×3.75	57	16.8	37.5	2	ナニワ工機(株)(改造) アルナ工機(株)(改造) (有)オフィスフィールドノート	S43. 6ワンマン改造 S62. 3台車更新 H11. 2車体更新 H31. 3車内外改装 (NexTram KIRIKO)	H11. 2
9514 (809)	〃	62	〃	〃	〃	ナニワ工機(株)(改造) アルナ工機(株)(改造)	S43. 6ワンマン改造 S62. 3台車更新 H12. 2車体更新	H12. 2
9515 (814)	〃	〃	〃	〃	〃	〃 〃	〃 〃 〃 〃 〃 〃	〃
9701	12.36×2.46×3.75	〃	19	60	〃	アルナ工機(株)	改修なし	H10. 3
9702	〃	〃	〃	〃	〃	〃	〃	〃
2101	12.4×2.47×3.75	〃	〃	〃	〃	九州旅客鉄道(株)	〃	H元. 3
2102	〃	〃	〃	〃	〃	〃	〃	〃
2111	〃	〃	〃	〃	〃	〃	R4. 3VVVF制御装置更新	H 3. 3
2112	〃	〃	〃	〃	〃	〃	改修なし	〃
2113	〃	〃	〃	〃	〃	〃	〃	〃
2121	〃	〃	〃	〃	〃	〃	〃	H 3. 12
2122	〃	〃	〃	〃	〃	〃	〃	〃
2131	〃	〃	〃	〃	〃	〃	〃	H 4. 12
2132	〃	〃	〃	〃	〃	〃	〃	〃
2141	〃	〃	〃	〃	〃	〃	〃	H 6. 3
2143	〃	〃	〃	〃	〃	〃	〃	〃
1011	14×2.47×3.75	55	〃	〃	〃	アルナ工機(株)	〃	H13. 12
1012	〃	〃	〃	〃	〃	〃	〃	〃
1013	〃	〃	〃	〃	〃	〃	〃	〃
1014	〃	58	〃	〃	〃	アルナ車両(株)	〃	H16. 3
1015	〃	〃	〃	〃	〃	〃	〃	〃
1016	〃	〃	〃	〃	〃	〃	〃	〃
1017	〃	〃	〃	〃	〃	〃	〃	H17. 3
1018	〃	〃	〃	〃	〃	〃	〃	〃
1019	〃	〃	〃	〃	〃	〃	〃	〃
7001	18×2.47×3.75	78	25.5	〃	3	〃	〃	H19. 3
7002	〃	〃	〃	〃	〃	〃	〃	〃
7003	〃	〃	〃	〃	〃	〃	〃	H20. 3

車号	最大長さ×巾×高さ	乗車定員	自重	電動機		車両メーカー	改修年	製造年月
				出力	個数			
7004	18×2.47×3.75	78	25.5	60	3	アルナ車両(株)	改修なし	H20. 3
7501	14.4×2.44×3.75	68	18.5	50	2	〃	〃	H29. 3
7502	〃	〃	〃	〃	〃	〃	〃	〃
7503	〃	〃	〃	〃	〃	〃	〃	H31. 3
7504	〃	〃	〃	〃	〃	〃	〃	〃
101 (616)	12.86×2.44×3.75	59	18.0	37.5	2	アルナ車両(株)(改造)	S45.3ワンマン改造 H21. 3台車更新 H24.11車体更新	H24.11
合計	55両							

※製造年別車両数

昭和30年－1両	平成7年－2両	平成17年－3両
昭和34年－3両	平成8年－3両	平成19年－2両
昭和35年－2両	平成9年－3両	平成20年－2両
昭和37年－3両	平成10年－5両	平成24年－1両
平成元年－2両	平成11年－2両	平成29年－2両
平成3年－5両	平成12年－2両	平成31年－2両
平成4年－2両	平成13年－3両	合計 55両
平成6年－2両	平成16年－3両	

才 年度別施設等比較表 (各年度3月31日現在)

種別		年度					対前年度比較	
		平成29年度	平成30年度	令和元年度	令和2年度	令和3年度		
免許路線長(km)		13.1	13.1	13.1	13.1	13.1	0	
営業路線	巨長	単線(km)	0	0	0	0	0	
		複線(km)	13.1	13.1	13.1	13.1	13.1	0
		計(km)	13.1	13.1	13.1	13.1	13.1	0
	延線(km)	26.2	26.2	26.2	26.2	26.2	0	
休止路線(km)		－	－	0.2	－	－	－	
未設路線(km)		－	－	－	－	－	－	
運転系統	系統数		2	2	2	2	2	0
	系統長	総長(km)	15	15	15	15	15	0
		最長(km)	9.4	9.4	9.4	9.4	9.4	0
		最短(km)	5.6	5.6	5.6	5.6	5.6	0
		平均(km)	7.5	7.5	7.5	7.5	7.5	0
停留場	停留場数(か所)		35	35	35	35	35	0
	間隔	最長(km)	0.747	0.747	0.747	0.747	0.747	0
		最短(km)	0.157	0.157	0.157	0.157	0.157	0
		平均(km)	0.373	0.373	0.373	0.373	0.373	0

(2) 運輸成績

ア 最近5か年の運輸成績

種別	年度	平成29年度	平成30年度	令和元年度	令和2年度	令和3年度	対前年度比較
最多運転車両数	(両)	14,093	14,066	13,987	13,969	13,893	△ 76
終日平均運転車両数	(両)	10,908.53	10,924.12	10,911.29	10,807.67	10,704.50	△ 103.17
車両運用効率	(%)	54.34	54.42	54.20	53.84	53.32	△ 0.52
走行キロ	(km)	1,688,366	1,703,784	1,707,521	1,665,613	1,679,818	14,205
定期	(人)	2,489,289	2,739,659	2,724,750	2,318,956	2,501,498	182,542
定期外	(人)	8,359,499 (9,074,405)	8,334,097 (9,073,137)	8,200,570 (8,965,884)	5,525,809 (6,214,490)	6,222,006 (6,955,049)	696,197 (740,559)
計	(人)	10,848,788 (11,563,694)	11,073,756 (11,812,796)	10,925,320 (11,690,634)	7,844,765 (8,533,446)	8,723,504 (9,456,547)	878,739 (923,101)
定期	(円)	241,953,517	268,631,310	281,949,987	273,898,272	289,678,550	15,780,278
定期外	(円)	1,160,177,699	1,161,602,530	1,131,063,712	745,118,567	799,511,968	54,393,401
計	(円)	1,402,131,216	1,430,233,840	1,413,013,699	1,019,016,839	1,089,190,518	70,173,679
使用電力量	(DckWh)	3,816,531	3,813,900	3,735,071	3,654,024	3,737,019	82,995
走行1キロ当たり乗車人員	(人)	6.43 (6.85)	6.50 (6.93)	6.40 (6.85)	4.71 (5.12)	5.19 (5.63)	0.48 (0.51)
走行1キロ当たり乗車収入	(円)	830.47	839.45	827.52	611.80	648.40	36.60
1乗客当たり収入	(円)	129.24	129.16	129.33	129.90	124.86	△ 5.04

※ 乗車人員の()は友愛パス利用者を含めた人員。

※ 金額は、消費税及び地方消費税を除いた額。

イ 最近5か年の1日当たりの運輸成績

種別	年度	平成29年度	平成30年度	令和元年度	令和2年度	令和3年度	対前年度比較
最多運転車両数	(両)	38.61	38.54	38.22	38.27	38.06	△ 0.21
終日平均運転車両数	(両)	29.89	29.93	29.81	29.61	29.33	△ 0.28
走行キロ	(km)	4,625.66	4,667.90	4,665.36	4,563.32	4,602.24	38.92
乗車人員	定期	6,820	7,506	7,445	6,354	6,853	499
	定期外	22,903 (24,861)	22,833 (24,858)	22,406 (24,497)	15,139 (17,026)	17,047 (19,055)	1,908 (2,029)
	計	29,723 (31,681)	30,339 (32,364)	29,851 (31,942)	21,493 (23,380)	23,900 (25,908)	2,407 (2,528)
乗車収入	定期	662,886	735,976	770,355	750,406	793,640	43,234
	定期外	3,178,569	3,182,473	3,090,338	2,041,421	2,190,444	149,023
	計	3,841,455	3,918,449	3,860,693	2,791,827	2,984,084	192,257
営業キロ当たり	乗車人員	2,269 (2,418)	2,316 (2,471)	2,279 (2,438)	1,641 (1,785)	1,824 (1,978)	183 (193)
	乗車収入	293,241	299,118	294,709	213,117	227,793	14,676
使用電力量	(DckWh)	10,456.25	10,449.04	10,205.11	10,011.02	10,238.41	227.39

※ 乗車人員の () は友愛バス利用者を含めた人員。

※ 金額は、消費税及び地方消費税を除いた額。

ウ 乗車人員及び乗車収入（令和3年度）

種別	区分	発売枚数 (枚・冊)	乗車人員			乗車収入			1人当たり 平均乗車料 (円)		
			人員(人)	割合(%)	前年度	対前年度比較(人)	収入(円)	割合(%)		前年度	対前年度比較(円)
普通運賃	大人	—	2,673,928	30.8	2,269,132	404,796	412,296,825	37.8	350,137,201	62,159,624	154.19
	小児	—	54,355	0.6	46,091	8,264	3,939,987	0.4	3,339,815	600,172	72.49
	小計	—	2,728,283	31.4	2,315,223	413,060	416,236,812	38.2	353,477,016	62,759,796	152.56
	大人	—	24,333	0.3	20,620	3,713	1,769,463	0.2	1,499,610	269,853	72.72
	小児	—	2,757	0.0	2,335	422	100,150	0.0	84,882	15,268	36.33
	小計	—	27,090	0.3	22,955	4,135	1,869,613	0.2	1,584,492	285,121	69.01
一日乗車券		10,215	45,981	0.5	37,928	8,053	5,341,925	0.5	4,463,185	878,740	116.18
24時間乗車券		320	2,240	0.0			227,991	0.0			101.78
計		10,535	2,803,594	32.2	2,376,106	427,488	423,676,341	38.9	359,524,693	64,151,648	151.12
団体	大人	1	86	0.0	0	86	10,632	0.0	0	10,632	123.63
	小児	4	285	0.0	402	△ 117	16,581	0.0	23,389	△ 6,808	58.18
	小計	5	371	0.0	402	△ 31	27,213	0.0	23,389	3,824	73.35
貸切	学生以外	1	32	0.0	30	2	4,451	0.0	4,173	278	139.09
計		6	403	0.0	432	△ 29	31,664	0.0	27,562	4,102	78.57
回数券	大人	39	734	0.0	1,216	△ 482	322,805	0.1	645,637	△ 322,832	439.79
	小児	56	1,476	0.0	972	504	292,352	0.0	207,091	85,261	198.07
	小計	95	2,210	0.0	2,188	22	615,157	0.1	852,728	△ 237,571	278.35
回数券	ICカード乗車券 (観光ラピカ含む)	4,546	2,583,061	29.6	2,396,271	186,790	7,334,832	0.7	6,452,308	882,524	131.73
	回数券積増し (ラビトレカ含む)	528					332,919,251	30.5	344,025,968	△ 11,106,717	
	身体障害者及び 知的障害者並びに精神障害者券	152	1,672	0.0	1,408	264	99,487	0.0	68,509	30,978	59.50
回数券計		5,226	2,584,733	29.6	2,397,679	187,054	340,353,570	31.2	350,546,785	△ 10,193,215	131.68
敬老	敬老パス積増し	—	831,066	9.5	749,404	81,662	34,835,236	3.2	34,166,799	668,437	41.92
(友愛)	(友愛パス利用)		(733,043)		(688,681)	(44,362)					
定期外合計 (友愛パス利用者を含めた人員)		15,862	6,222,006 (6,955,049)	71.3	5,525,809 (6,214,490)	696,197 (740,559)	799,511,968	73.4	745,118,567	54,393,401	128.50

定期	通学	大人	1 か月	6, 612	966, 888	11. 1	949, 765	17, 123	31, 719, 248	2. 9	31, 607, 231	112, 017	-	
			3 か月	3, 026					40, 726, 827	3. 8	35, 623, 260	5, 103, 567	-	
定期	通学	小児	1 か月	1, 375	966, 888	11. 1	949, 765	17, 123	3, 401, 311	0. 3	4, 107, 778	△ 706, 467	-	
			3 か月	686					4, 699, 000	0. 4	4, 177, 590	521, 410	-	
		身体障害者及び知的障害者並びに精神障害者	1 か月	27	966, 888	11. 1	949, 765	17, 123	163, 336	0. 0	20, 666	142, 670	-	-
			3 か月	7					45, 841	0. 0	34, 458	11, 383	-	
		小計	11, 733	966, 888	11. 1	949, 765	17, 123	80, 755, 563	7. 4	75, 570, 983	5, 184, 580	83. 52	-	
			1 か月	7, 963	829, 968	9. 5	744, 096	85, 872	51, 344, 217	4. 7	52, 497, 026	△ 1, 152, 809	-	
		3 か月	3, 637	66, 153, 974					6. 2	62, 847, 696	3, 306, 278	-		
		通勤	大人	1 か月	99	829, 968	9. 5	744, 096	85, 872	418, 296	0. 0	423, 984	△ 5, 688	-
				3 か月	42					495, 338	0. 0	253, 099	242, 239	-
		小計	11, 741	829, 968	9. 5	744, 096	85, 872	118, 411, 825	10. 9	116, 021, 805	2, 390, 020	142. 67	-	
1 か月	5, 396		615, 119	7. 1	543, 805	71, 314	27, 477, 137	2. 5	25, 424, 623	2, 052, 514	-			
3 か月	3, 812	54, 122, 465					5. 0	49, 735, 921	4, 386, 544	-				
利用日限定	身体障害者及び知的障害者並びに精神障害者	1 か月	16	615, 119	7. 1	543, 805	71, 314	60, 268	0. 0	94, 385	△ 34, 117	-		
		3 か月	41					373, 850	0. 0	275, 321	98, 529	-		
小計	9, 265	615, 119	7. 1	543, 805	71, 314	82, 033, 720	7. 5	75, 530, 250	6, 503, 470	133. 36	-			
	1 か月	955	72, 453	0. 8	63, 020	9, 433	4, 417, 206	0. 4	3, 127, 130	1, 290, 076	-			
3 か月	170	2, 121, 235					0. 2	1, 511, 640	609, 595	-				
シニア	身体障害者及び知的障害者並びに精神障害者	1 か月	9	72, 453	0. 8	63, 020	9, 433	27, 165	0. 0	19, 638	7, 527	-		
		3 か月	2					13, 652	0. 0	16, 826	△ 3, 174	-		
小計	1, 136	72, 453	0. 8	63, 020	9, 433	6, 579, 258	0. 6	4, 675, 234	1, 904, 024	90. 81	-			
	高校生	335	10, 050	0. 2	12, 150	△ 2, 100	1, 218, 183	0. 2	1, 472, 728	△ 254, 545	121. 21			
夏休み子供乗車券	大人	中学生	140	4, 200	0. 0	4, 230	△ 30	509, 092	0. 0	512, 728	△ 3, 636	121. 21		
		小学生	94	2, 820	0. 0	1, 890	930	170, 909	0. 0	114, 544	56, 365	60. 61		
		小計	569	17, 070	0. 2	18, 270	△ 1, 200	1, 898, 184	0. 2	2, 100, 000	△ 201, 816	111. 20		
		34, 444	2, 501, 498	28. 7	2, 318, 956	182, 542	289, 678, 550	26. 6	273, 898, 272	15, 780, 278	115. 80			
定期合計	(うち片道定期分)	(1, 131)	(8, 533, 446)	(923, 101)	1, 089, 190, 518	100. 0	1, 019, 016, 839	70, 173, 679	124. 86					
総計	(友愛バス利用者を含めた人員)	50, 306	8, 723, 504	100. 0	7, 844, 765	878, 739	1, 089, 190, 518	100. 0	1, 019, 016, 839	70, 173, 679	124. 86			
※金額は、消費税及び地方消費税を除いた額。														

エ 往復・片道別乗車収入（令和3年度）

(7) 往復定期（軌道事業）

			発売枚数 (枚・冊)	乗車収入(円)	前年度乗車収入(円)	対前年度比較(円)
通学	大人	1か月	6,206	30,616,597	30,436,551	180,046
		3か月	2,878	39,709,623	34,815,618	4,894,005
	小児	1か月	1,257	3,227,358	3,946,906	△ 719,548
		3か月	629	4,483,800	3,995,804	487,996
	身体障害者及び知的障害者並びに精神障害者	1か月	22	147,874	20,666	127,208
		3か月	7	45,841	34,458	11,383
	小計			10,999	78,231,093	73,250,003
通勤	大人	1か月	7,866	51,045,444	52,223,192	△ 1,177,748
		3か月	3,606	65,897,952	62,604,338	3,293,614
	身体障害者及び知的障害者並びに精神障害者	1か月	97	406,551	423,984	△ 17,433
		3か月	41	486,206	253,099	233,107
	小計			11,610	117,836,153	115,504,613
利用日限定	大人	1か月	5,242	27,043,997	24,972,559	2,071,438
		3か月	3,703	53,322,024	49,145,254	4,176,770
	身体障害者及び知的障害者並びに精神障害者	1か月	15	57,745	89,672	△ 31,927
		3か月	39	361,943	258,618	103,325
	小計			8,999	80,785,709	74,466,103
シニア	大人	1か月	955	4,417,206	3,127,130	1,290,076
		3か月	170	2,121,235	1,511,640	609,595
	身体障害者及び知的障害者並びに精神障害者	1か月	9	27,165	19,638	7,527
		3か月	2	13,652	16,826	△ 3,174
	小計			1,136	6,579,258	4,675,234
夏休み子供乗車券		高校生	335	1,218,183	1,472,728	△ 254,545
		中学生	140	509,092	512,728	△ 3,636
		小学生	94	170,909	114,544	56,365
		小計	569	1,898,184	2,100,000	△ 201,816
往復定期合計			33,313	285,330,397	269,995,953	15,334,444

(イ) 片道定期（軌道事業）

		発売枚数 (枚・冊)	乗車収入(円)	前年度乗車収入(円)	対前年度比較(円)	
通学	大人	1か月	406	1,102,651	1,170,680	△ 68,029
		3か月	148	1,017,204	807,642	209,562
	小児	1か月	118	173,953	160,872	13,081
		3か月	57	215,200	181,786	33,414
	身体障害者及び知的障害者並びに精神障害者	1か月	5	15,462	0	15,462
		3か月	0	0	0	0
	小計		734	2,524,470	2,320,980	203,490
通勤	大人	1か月	97	298,773	273,834	24,939
		3か月	31	256,022	243,358	12,664
	身体障害者及び知的障害者並びに精神障害者	1か月	2	11,745	0	11,745
		3か月	1	9,132	0	9,132
	小計		131	575,672	517,192	58,480
利用日限定	大人	1か月	154	433,140	452,064	△ 18,924
		3か月	109	800,441	590,667	209,774
	身体障害者及び知的障害者並びに精神障害者	1か月	1	2,523	4,713	△ 2,190
		3か月	2	11,907	16,703	△ 4,796
	小計		266	1,248,011	1,064,147	183,864
片道定期合計		1,131	4,348,153	3,902,319	445,834	
定期合計		34,444	289,678,550	273,898,272	15,780,278	

※金額は、消費税及び地方消費税を除いた額。

オ 観光電車運行実績（運行期間：平成23年3月5日～令和3年12月31日）

年度	運行便数	利用者数	1便当り	年度	運行便数	利用者数	1便当り
平成22	36 便	400 人	11 人	平成28	280 便	2,597 人	9 人
平成23	438 便	3,050 人	7 人	平成29	246 便	2,192 人	9 人
平成24	456 便 (150)	3,500 人 (1,789)	8 人 (12)	平成30	251 便	1,975 人	8 人
平成25	450 便	4,159 人	9 人	平成31 (令和元)	205 便	1,695 人	8 人
平成26	443 便	3,658 人	8 人	令和2	48 便	292 人	6 人
平成27	312 便	3,053 人	10 人	令和3	22 便	122 人	6 人

※平成23年3月5日～平成24年11月30日はユートラムⅡ、

平成24年12月1日～令和3年12月31日は観光レトロ電車「かごでん」を使用。

※平成24年度の（ ）は「かごでん」のみの内訳。

カ 年度別乗車人員及び乗車収入

種別		年度	平成29年度		平成30年度	
			乗車人員(人)	乗車収入(円)	乗車人員(人)	乗車収入(円)
定期外	車内運賃		4,180,282	642,272,000	4,196,196	644,551,236
	一日乗車券		93,026	11,066,675	110,143	13,140,931
	24時間乗車券					
	計		4,273,308	653,338,675	4,306,339	657,692,167
	団体		1,917	170,607	3,110	316,007
	貸切		11,460	5,702,041	8,666	3,914,536
	回数券 (敬老パス分)		4,072,814 (988,182)	500,966,376 (42,481,331)	4,015,982 (1,005,391)	499,679,820 (42,829,510)
	(友愛パス分)		(714,906)		(739,040)	
	定期外合計 (友愛パス利用者を含めた人員)		8,359,499 (9,074,405)	1,160,177,699	8,334,097 (9,073,137)	1,161,602,530
定期	通学	1か月	1,039,937	28,587,651	1,103,419	31,513,299
		3か月		41,810,982		47,435,340
		計	1,039,937	70,398,633		78,948,639
	通勤	1か月	738,989	51,615,475	864,501	55,927,570
		3か月		45,035,914		52,901,610
		計	738,989	96,651,389		108,829,180
	利用日限定	1か月	585,770	25,800,201	631,802	26,734,728
		3か月		39,168,580		45,504,003
		計	585,770	64,968,781		72,238,731
	通勤・通学	1か月	0	0	-	-
		3か月		0		-
		計	0	0		-
	全線	1か月	46,110	4,258,387	-	-
		3か月		1,365,971		-
		計	46,110	5,624,358		-
	シニア	1か月	17,823	592,683	74,537	3,344,434
		3か月		189,897		1,377,734
		計	17,823	782,580		4,722,168
	夏 休 車 み 券 子 供	高校生	34,530	2,192,592	40,650	2,611,111
		中学生	16,320	1,022,222	15,570	985,185
		小学生	9,810	312,962	9,180	296,296
計		60,660	3,527,776	65,400	3,892,592	
合計			2,489,289	241,953,517	2,739,659	268,631,310
総計 (友愛パス利用者を含めた人員)			10,848,788 (11,563,694)	1,402,131,216	11,073,756 (11,812,796)	1,430,233,840

※金額は、消費税及び地方消費税を除いた額。

令和元年度		令和2年度		令和3年度	
乗車人員(人)	乗車収入(円)	乗車人員(人)	乗車収入(円)	乗車人員(人)	乗車収入(円)
4,038,607	614,680,296	2,338,178	355,061,508	2,755,373	418,106,425
95,297	11,253,622	37,928	4,463,185	45,981	5,341,925
				2,240	227,991
4,133,904	625,933,918	2,376,106	359,524,693	2,803,594	423,676,341
3,395	360,757	432	27,562	403	31,664
7,969	3,093,284	2,188	852,728	2,210	615,157
4,055,302 (1,019,437)	501,675,753 (43,682,235)	3,147,083 (749,404)	384,713,584 (34,166,799)	3,415,799 (831,066)	375,188,806 (34,835,236)
(765,314)		(688,681)		(733,043)	
8,200,570 (8,965,884)	1,131,063,712	5,525,809 (6,214,490)	745,118,567	6,222,006 (6,955,049)	799,511,968
1,096,698	29,721,779	949,765	35,735,675	966,888	35,283,895
	50,575,499		39,835,308		45,471,668
1,096,698	80,297,278	949,765	75,570,983	966,888	80,755,563
850,071	54,463,169	744,096	52,921,010	829,968	51,762,513
	61,167,506		63,100,795		66,649,312
850,071	115,630,675	744,096	116,021,805	829,968	118,411,825
634,043	26,961,617	543,805	25,519,008	615,119	27,537,405
	49,727,975		50,011,242		54,496,315
634,043	76,689,592	543,805	75,530,250	615,119	82,033,720
—	—	—	—	—	—
—	—	—	—	—	—
—	—	—	—	—	—
—	—	—	—	—	—
—	—	—	—	—	—
78,718	3,585,419	63,020	3,146,768	72,453	4,444,371
	1,902,445		1,528,466		2,134,887
78,718	5,487,864	63,020	4,675,234	72,453	6,579,258
40,530	2,576,529	12,150	1,472,728	10,050	1,218,183
15,570	977,684	4,230	512,728	4,200	509,092
9,120	290,365	1,890	114,544	2,820	170,909
65,220	3,844,578	18,270	2,100,000	17,070	1,898,184
2,724,750	281,949,987	2,318,956	273,898,272	2,501,498	289,678,550
10,925,320 (11,690,634)	1,413,013,699	7,844,765 (8,533,446)	1,019,016,839	8,723,504 (9,456,547)	1,089,190,518

(3) 経理関係

ア 営業収支表
(7) 営業収支表

(単位：円)

項目	令和3年度(A)	令和2年度(B)	前年度比較 (A)-(B)
軌道事業収益 (a)	1,773,205,280	1,688,221,124	84,984,156
営業収益	1,315,549,145	1,230,010,917	85,538,228
運輸収益	1,089,190,518	1,019,016,839	70,173,679
運輸雑収益	226,358,627	210,994,078	15,364,549
営業外収益	456,712,195	458,210,207	△1,498,012
他会計負担金	12,812,000	12,873,000	△61,000
他会計補助金	293,481,000	254,878,000	38,603,000
受託工事収益	3,828,956	32,539,736	△28,710,780
長期前受金戻入	129,052,360	141,034,462	△11,982,102
雑収益	17,537,879	16,885,009	652,870
経常収益 (b)	1,772,261,340	1,688,221,124	84,040,216
特別利益	943,940	0	943,940
軌道事業費 (c)	1,967,330,205	1,998,674,290	△31,344,085
営業費用	1,937,328,799	1,944,011,129	△6,682,330
人件費	1,088,340,113	1,119,542,523	△31,202,410
経費	848,988,686	824,468,606	24,520,080
営業外費用	28,919,638	52,543,161	△23,623,523
経常費用 (d)	1,966,248,437	1,996,554,290	△30,305,853
特別損失	1,081,768	2,120,000	△1,038,232
経常損益 (b) - (d)	△193,987,097	△308,333,166	114,346,069
純損益 (a) - (c)	△194,124,925	△310,453,166	116,328,241

(税抜)

(イ) 収益に対する費用の割合

(単位：%・ポイント)

項目	令和3年度(A)	令和2年度(B)	前年度比較 (A)-(B)
軌道事業費	110.95	118.39	△7.44
営業費用	109.26	115.15	△5.89
人件費	61.38	66.31	△4.93
経費	47.88	48.84	△0.96
営業外費用	1.63	3.11	△1.48
特別損失	0.06	0.13	△0.07

イ 1車1キロ当たり収益及び費用

(7) 営業収支表

(単位：円)

項目	令和3年度(A)	令和2年度(B)	前年度比較 (A)-(B)
軌道事業収益 (a)	1,055.59	1,013.57	42.02
営業収益	783.15	738.47	44.68
運輸収益	648.40	611.80	36.60
運輸雑収益	134.75	126.68	8.07
営業外収益	271.88	275.10	△3.22
他会計負担金	7.63	7.73	△0.10
他会計補助金	174.71	153.02	21.69
受託工事収益	2.28	19.54	△17.26
長期前受金戻入	76.83	84.67	△7.84
雑収益	10.44	10.14	0.30
經常収益 (b)	1,055.03	1,013.57	41.46
特別利益	0.56	0.00	0.56
軌道事業費 (c)	1,171.16	1,199.96	△28.80
営業費用	1,153.30	1,167.14	△13.84
人件費	647.89	672.15	△24.26
経費	505.41	494.99	10.42
営業外費用	17.22	31.55	△14.33
經常費用 (d)	1,170.51	1,198.69	△28.18
特別損失	0.64	1.27	△0.63
經常損益 (b) - (d)	△115.48	△185.12	69.64
純損益 (a) - (c)	△115.57	△186.39	70.82

(税抜)

(イ) 費用の構成

(単位：%・ポイント)

項目	令和3年度(A)	令和2年度(B)	前年度比較 (A)-(B)
軌道事業費	100.00	100.00	0.00
営業費用	98.48	97.26	1.21
人件費	55.32	56.01	△0.69
経費	43.15	41.25	1.90
営業外費用	1.47	2.63	△1.16
特別損失	0.05	0.11	△0.05

9 自動車運送事業

(1) 施設（令和4年3月31日現在）

ア 路線及び停留所数

種別	区間		キロ程 (km)	停留所数 (箇所)
乗合	全線	免許キロ	152.436	290
		営業キロ	142.036	

※ 周遊バス、あいばすを含む。

イ 路線系統表

系統	路線名	起点	終点	キロ程 (km)	停留所数 (箇所)	系統数	運行 本数
1	伊敷ニュータウン線	市役所前 鹿児島中央駅	交通局北営業所前	9.9	26	3	78
3	玉里団地線	鹿児島中央駅	交通局北営業所前	8.9	23	1	91
4	城山・玉里線	鹿児島中央駅	交通局北営業所前	16.2	21	1	20
5	日当平線	市役所前	交通局北営業所前 玉里団地北	11.5	32	4	77
8	西玉里団地線	市役所前 鹿児島中央駅	交通局北営業所前	16.2	22	2	23
10	高麗橋線	鴨池港	高齢者福祉センター伊敷	8.5	24	1	4
11	鴨池・冷水線	鴨池港	高齢者福祉センター伊敷	14.9	46	3	84
12	海岸線	鹿児島駅前	三和町	7.0	23	1	42
14	谷山線	谷山電停	慈眼寺団地	5.6	15	2	42
16	鴨池港・文化ホール線	かごしま水族館前	鴨池港	10.1	33	1	65
17	宇宿線	脇田電停前	広木農協前 向陽台西	5.7	17	2	32
18	大学病院線	脇田電停前 桜ヶ丘南	脇田電停前	8.5	19	2	36
20	緑ヶ丘・鴨池港線	鴨池港	緑ヶ丘団地	15.0	37	5	22
24	伊敷線	かごしま水族館前 市役所前	緑ヶ丘団地 伊敷団地	13.1	41	11	117
27	県庁・与次郎線	鹿児島中央駅 県庁前	鹿児島中央駅 厚生連病院前	10.6	21	3	15
28	伊敷・鴨池港線	鴨池港	伊敷団地	13.2	32	1	3
29	伊敷ニュータウン・ 鴨池港線	鴨池港	交通局北営業所前	11.9	30	1	3
31	玉里・三和町線	三和町	交通局北営業所前	12.1	35	1	8
32	城山・三和町線	三和町	高齢者福祉センター伊敷	10.1	33	1	4
51	薩摩団地線	鹿児島中央駅	伊敷ニュータウン中央	13.8	30	1	6
60	桜島線	桜島病院前	塩屋ヶ元	21.5	44	7	51
70	桜島代替線	東白浜	黒神口	15.2	18	3	15
計				—	—	57	838

※ 循環系統の運行本数は1循環を1本とする。

※ 運行本数は平日ダイヤのみ記載している。

系統	運行地域	起点	終点	キロ程 (km)	停留所数 (箇所)	系統数	運行 本数
あい ばす	小原地域	笹貫	笹貫	12.0	26	2	8

※ 小原地域の運行本数は、火・木・土に8本（祝日も同じ）

※ あいばすは、12月31日～1月3日の期間は運休

ウ 在籍車両数等

(ア) 在籍車両数

○ 一般路線 127両

(うち周遊バス4両、桜島周遊バス2両、代替バス2両、あいばす3両)

○ 貸切観光 8両

(イ) 車種別・用途別車両数

(単位：両)

車両メーカー	車両数計	一般路線				貸切観光
		路線	周遊	桜島周遊	あいばす	
いすゞ	47	43	3	0	0	1
三菱ふそう	40	37	0	0	0	3
日野	36	29	1	2	0	4
ニッサンディーゼル	9	9	0	0	0	0
日産自動車	2	0	0	0	2	0
トヨタ自動車	1	0	0	0	1	0
計	135	118	4	2	3	8

(ウ) 平均車齢・平均定員

種別	車両数(両)	平均車齢(年)	平均定員(人)
路線	118	9.4	70.2
周遊	4	18.3	49.8
桜島周遊	2	6.6	52.5
あいばす	3	5.2	13.0
貸切観光	8	10.0	53.6
計	135	9.6	66.0

エ 在籍車両（令和4年3月31日現在）

車両番号		車両メーカー・型式	年式	定員(人)	全長(m)	車重(kg)	車幅(m)	車高(m)	購入日	車体	備考
鹿児島22き	680	日野 RR3HGAA	6	48	8.75	7,610	2.35	3.30	H6.3.8	東京特殊	周遊
"	1016	日野 KC-RU3FSCB	10	57	11.99	12,390	2.49	3.36	H10.9.18	日野	貸切観光 (桜島)
鹿児島200か	108	いすゞ KL-LV780H2	12	34	8.99	11,110	2.49	3.46	H12.9.28	いすゞ	貸切観光 (桜島)
鹿児島200あ	72	日野 KK-RX4JFEA	13	29	6.99	5,170	2.08	2.84	H13.2.20	日野	73号は 桜島代替
"	73										
"	74										
鹿児島200か	127	ニッサンディーゼル KK-RM252GAN	13	52	8.95	8,260	2.30	2.91	H13.2.20	西工	ノンステップ
"	128										
"	129										
"	130										
"	131										
"	133										
"	134										
鹿児島200あ	124	日野 KK-RX4JFEA	14	29	6.99	5,150	2.08	2.82	H14.2.20	日野	
"	125										
"	126										
"	127										
鹿児島200か	207	三菱ふそう KK-MJ26HF	14	58	8.69	7,700	2.30	2.96	H14.2.21	三菱 ふそう	ノンステップ
"	210										
"	211										
"	213										
"	216										
"	357	いすゞ KK-LR233J1	16	51	8.99	8,550	2.30	3.27	H16.3.8	岩戸工業	周遊 ワンステップ
"	552	いすゞ DA-LR234J1改	18	48	8.99	8,500	2.35	3.51	H18.3.15	岩戸工業	周遊 ワンステップ
"	1015	ニッサンディーゼル PKG-RA274MAN	21	74	10.99	11,320	2.49	2.99	H21.12.14	西工	低公害 ノンステップ
"	1016										
"	1017	日野 BJG-HU8JMFP	21	71	10.92	11,470	2.49	3.28	H21.12.15	日野	ハイブリッド ノンステップ
"	1018										
"	1019										
"	1148	三菱ふそう LKG-MP37FM	23	77	11.01	10,760	2.49	3.12	H23.2.14	三菱 ふそう	低公害 ノンステップ
"	1156	日野 PDG-KR234J2	23	56	8.99	8,340	2.30	3.01	H23.2.18	日野	低公害 ノンステップ
"	1157										
"	1158										
"	1159										
"	1160	日野 LJG-HU8JMGP	23	76	10.92	11,410	2.49	3.28	H23.2.18	日野	ハイブリッド ノンステップ
"	1161										
"	1162										
"	1163	いすゞ PDG-LR234J2改	23	52	8.99	8,660	2.30	3.29	H23.2.25	岩戸工業	低公害 周遊 ワンステップ
"	1241	日野 SKG-HX9JLBE	23	33	6.99	5,770	2.08	3.10	H23.10.13	日野	低公害 桜島周遊 ノンステップ
"	1278	日野 LKG-KV234N3	24	79	10.92	10,390	2.49	2.99	H24.2.15	日野	低公害 ノンステップ
"	1279										
"	1280										
"	1281										
"	1282										
"	1283	日野 LKG-KV234N3	24	79	10.92	10,390	2.49	2.99	H24.2.16	日野	低公害 ノンステップ
"	1284										
"	1285										
"	1286										
"	1287										
"	1288										
"	1428	いすゞ SKG-LR290J1	25	56	8.99	8,210	2.31	2.98	H25.3.4	いすゞ	低公害 ノンステップ
"	1429										
"	1425	いすゞ QPG-LV234N3	25	79	10.92	10,390	2.49	2.99	H25.3.4	いすゞ	低公害 ノンステップ
"	1426										
"	1427										
"	1430	いすゞ QPG-LV234N3	25	79	10.92	10,390	2.49	2.99	H25.3.5	いすゞ	低公害 ノンステップ
"	1431										
"	1432										
"	1433										
"	1434										
"	1435										
"	1502	いすゞ QPG-LV234N3	25	79	10.92	10,390	2.49	2.99	H25.9.9	いすゞ	低公害 ノンステップ
"	1503										
"	1504										
"	1509	三菱ふそう QRG-MS96VP	25	56	11.99	12,720	2.49	3.26	H25.9.24	三菱 ふそう	貸切観光 低公害
"	1510										
"	1525	三菱ふそう QKG-MP37FM	25	77	11.01	10,780	2.49	3.13	H25.12.9	三菱 ふそう	低公害 ノンステップ
"	1526										
"	1527										
"	1528										
"	1529										
"	1530										
"	1531										

車両番号	車両メーカー・型式	年式	定員(人)	全長(m)	車重(kg)	車幅(m)	車高(m)	購入日	車体	備考
1532										
1533										
1534										
1535										
1564	日野 SKG-HX9JLBE	26	33	7.00	5,800	2.08	3.10	H26.3.11	日野	代替(桜島) 低公害 ノンステップ
1636	日野 QRG-RU1ASCA	26	57	11.99	12,320	2.49	3.50	H26.12.3	日野	貸切観光 低公害
1669	三菱ふそう QKG-MP38FM	27	79	11.26	10,730	2.49	3.07	H27.3.13	三菱 ふそう	低公害 ノンステップ
1670										
1671										
1672										
1673										
1674										
1675										
1676										
1677										
1678										
1746	三菱ふそう QKG-MP38FM	28	79	11.26	10,760	2.49	3.09	H28.3.9	三菱 ふそう	低公害 ノンステップ
1747										
1748										
1750										
1751										
1752										
1753										
1754										
1755										
1756										
1781	三菱ふそう QTG-MS96VP	28	56	11.99	13,150	2.49	3.47	H28.5.20	三菱 ふそう	貸切観光 低公害
鹿児島200あ	日産自動車 LDF-DW4E26	28	13	5.22	2,420	1.90	2.29	H28.12.12	日産 自動車	ワンボックス 低公害
483										
489	トヨタ自動車 LDF-KDH223B	29	13	5.38	2,390	1.88	2.28	H29.1.27	トヨタ 自動車	ワンボックス 低公害
鹿児島200か	いすゞ QDG-LV290N1	29	75	10.43	9,570	2.48	3.04	H29.4.25	いすゞ	低公害 ノンステップ
1864										
1865										
1866										
1867										
1868										
1869										
1870										
1871										
1872										
1873										
1953	いすゞ 2DG-LV290N2	30	75	10.43	9,650	2.48	3.04	H30.3.12	いすゞ	低公害 ノンステップ
1954										
1955										
1956										
1957	日野 2KG-KR290J3	30	56	8.99	8,270	2.30	3.04	H30.3.12	日野	低公害 ノンステップ
1958	いすゞ 2DG-LV290N2	30	75	10.43	9,650	2.48	3.04	H30.3.13	いすゞ	低公害 ノンステップ
1959										
1960										
1961										
1962										
2066	日野 2KG-RU1ASDA	31	57	11.99	12,240	2.49	3.52	H31.3.6	日野	貸切観光 低公害
2067	いすゞ 2DG-LV290N2	31	75	10.43	9,610	2.48	3.04	H31.3.12	いすゞ	低公害 ノンステップ
2068										
2069										
2070										
2072										
2073										
2074										
2075										
2076										
2077										
1117	日野 2DG-KV290N2	R1	72	10.50	10,370	2.49	3.39	R1.6.26	日野	低公害 桜島周遊 ノンステップ
2191	日野 2TG-RU1ASDA改	R2	55	11.99	12,780	2.49	3.50	R2.3.6	日野	貸切観光 低公害
計135両										

※ ノンステップバス 113両の内訳

- 大型： 92両
- 中型： 19両
- 小型： 2両

※ 低公害車 111両の内訳

- ハイブリッドバス : 6両
- 新長期規制適合バス : 7両
- ポスト新長期規制適合バス : 75両
- ポストポスト新長期規制適合バス : 23両

※ 年式別車両内訳

(単位：両)

年式	大型	中型	小型
H 6	—	周遊 1	—
H 1 0	貸切観光 1	—	—
H 1 2	—	貸切観光 1	—
H 1 3	—	7	3
H 1 4	—	5	4
H 1 6	—	周遊 1	—
H 1 8	—	周遊 1	—
H 2 1	5	—	—
H 2 3	4	5(うち周遊1)	桜島周遊 1
H 2 4	1 0	—	—
H 2 5	2 5(うち貸切観光2)	2	—
H 2 6	貸切観光 1	—	代替1
H 2 7	1 0	—	—
H 2 8	1 1(うち貸切観光1)	—	あいばす2
H 2 9	1 0	—	あいばす1
H 3 0	9	1	
H 3 1	1 1(うち貸切観光1)	—	—
R 1	桜島周遊 1	—	—
R 2	貸切観光 1	—	—
計 ()は内数	9 9 (貸切観光7、桜島周遊1)	2 4 (周遊4、貸切観光1)	1 2 (代替1、桜島周遊1、あいばす3)

オ 年度別施設等比較表（各年度3月31日現在）

年度 種別		平成29年度	平成30年度	令和元年度	令和2年度	令和3年度	対前年度 比較	
		免許路線長 (km)	230.636	232.436	233.336	188.336	152.436	△35.9
営業路線長 (km)	230.636	232.436	233.336	188.336	142.036	△46.3		
休止路線長 (km)	0.00	0.00	0.00	0.00	10.40	10.4		
運 転 系 統	系統数	46	46	46	32	25	△7	
	系 統 長	総長 (km)	465.0	465.0	421.8	421.8	293.7	△128.1
		最長 (km)	23.30	23.30	21.30	21.50	21.50	—
		最短 (km)	5.30	5.30	5.30	5.30	5.60	0.3
		平均 (km)	10.11	10.11	13.6	13.6	12.2	△1.4
停 留 所	停留所数	469	472	473	365	290	△75	
	間 隔	最長 (km)	3.40	3.40	3.40	3.40	3.40	—
		最短 (km)	0.10	0.10	0.10	0.10	0.10	—
		平均 (km)	0.407	0.407	0.467	0.467	0.491	0.024

※「あいばす」の免許路線は、メートル単位

(2) 運輸成績

ア 最近5か年の運輸成績

種別	年度	平成29年度		平成30年度		令和元年度		令和2年度		令和3年度		対前年度比較	
		乗合	定観・貸切	乗合	定観・貸切	乗合	定観・貸切	乗合	定観・貸切	乗合	定観・貸切	乗合	定観・貸切
実働運転車両数 (両)		58,443	1,521	58,062	1,443	58,079	1,219	37,900	636	33,584	279	△ 4,316	△ 357
走行キロ (km)		6,323,328	107,147	6,222,622	105,814	6,143,884	91,111	4,151,815	45,762	3,594,135	20,085	△ 557,680	△ 25,677
定期 (人)		2,254,239	0	2,282,485	0	2,197,045	0	1,229,358	0	1,058,095	0	△ 171,263	0
定期外 (人)		8,157,140 (9,185,820)	63,285	8,113,841 (9,152,078)	70,845	7,868,060 (8,908,161)	58,291	4,014,720 (4,647,325)	11,271	3,699,044 (4,281,921)	8,095	△ 315,676 (△ 365,404)	△ 3,176
計 (人)		10,411,379 (11,440,059)	63,285	10,396,326 (11,434,563)	70,845	10,065,105 (11,105,206)	58,291	5,244,078 (5,876,683)	11,271	4,757,139 (5,340,016)	8,095	△ 486,939 (△ 536,667)	△ 3,176
定期 (円)		358,707,615	0	366,308,722	0	360,557,481	0	203,407,621	0	176,175,448	0	△ 27,232,173	0
定期外 (円)		1,127,368,559	52,866,685	1,104,976,460	56,091,946	1,063,404,304	44,323,055	529,293,731	14,291,737	518,845,203	9,878,309	△ 10,448,528	△ 4,413,428
計 (円)		1,486,076,174	52,866,685	1,471,285,182	56,091,946	1,423,961,785	44,323,055	732,701,352	14,291,737	695,020,651	9,878,309	△ 37,680,701	△ 4,413,428
燃料消費量													
軽油 (ℓ)		2,643,858	50,169	2,607,297	49,497	2,574,786	40,590	1,714,617	28,588	1,507,207	11,215	△ 207,410	△ 17,373
CNG (nm ³)		103,258	0	143,122	0	157,782	0	42,927	0	0	0	△ 42,927	0
走行1キロ当たり乗車人員 (人)		1.65 (1.81)	0.59	1.67 (1.84)	0.67	1.64 (1.81)	0.64	1.26 (1.42)	0.25	1.32 (1.49)	0.40	0.06 0.07	0.15 0
走行1キロ当たり乗車収入 (円)		235.01	493.40	236.44	530.10	231.77	486.47	176.48	312.31	193.38	491.83	17	179.52
1乗客当たり収入 (円)		142.74	835.37	141.52	791.76	141.48	760.38	139.72	1,268.01	146.10	1,220.30	6	△ 48

※ 走行キロは、回送キロを含む。

※ 乗車人員の () は友愛バス利用者を含めた人員。

※ 金額は、消費税及び地方消費税を除いた額。

イ 最近5か年の1日当たりの運輸成績

種別	年度	平成29年度		平成30年度		令和元年度		令和2年度		令和3年度		対前年度比較	
		乗合	定観・貸切	乗合	定観・貸切	乗合	定観・貸切	乗合	定観・貸切	乗合	定観・貸切	乗合	定観・貸切
実働運転車両数 (両)		160.12	4.17	159.07	3.95	158.69	3.33	103.84	1.74	92.01	0.76	△ 11.83	△ 0.98
走行キロ (km)		17,324.19	293.55	17,048.28	289.90	16,786.57	248.94	11,374.84	125.38	9,846.95	55.03	△ 1,527.89	△ 70.35
定期 (人)		6,176	0	6,253	0	6,003	0	3,368	0	2,899	0	△ 469.21	0.00
定期外 (人)		22,348 (25,167)	173	22,230 (25,074)	194	21,497 (24,339)	159	10,999 (12,732)	31	10,134 (11,731)	22	△ 865.00 △ 1,001.00	△ 9.00
計 (人)		28,524 (31,343)	173	28,483 (31,327)	194	27,500 (30,342)	159	14,367 (16,100)	31	13,033 (14,630)	22	△ 1,334.21 △ 1,470.21	△ 9.00
定期 (円)		982,761	0	1,003,586	0	985,130	0	557,281	0	482,672	0	△ 74,609.00	0.00
定期外 (円)		3,088,681	144,840	3,027,332	153,677	2,905,476	121,101	1,450,120	39,155	1,421,494	27,064	△ 28,626.00	△ 12,091.00
計 (円)		4,071,442	144,840	4,030,918	153,677	3,890,606	121,101	2,007,401	39,155	1,904,166	27,064	△ 103,235.00	△ 12,091.00
燃料消費量		7,243.45	137.45	7,143.28	135.61	7,034.93	110.90	4,697.58	78.32	4,129.33	30.73	△ 568.25	△ 47.59
CNG (g/m ³)		282.90	0.00	392.12	0.00	431.10	0.00	117.61	0.00	0.00	0.00	△ 117.61	0.00

※ 乗車人員の()は女愛パス利用者を含めた人員。

※ 金額は、消費税及び地方消費税を除いた額。

ウ 乗車人員及び乗車収入（令和3年度）

種別	区分	発売枚数 (枚・冊)	乗車人員			乗車収入			1人当たり 平均乗車料 (円)		
			人員(人)	割合(%)	前年度	対前年度比較(人)	収入(円)	割合(%)		前年度	対前年度比較(円)
普通運賃	大人	—	753,405	15.9	767,238	△ 13,833	139,179,732	19.8	141,284,477	△ 2,104,745	184.73
	小児	—	25,246	0.5	21,160	4,086	2,159,410	0.3	2,171,847	△ 12,437	85.53
	小計	—	778,651	16.4	788,398	△ 9,747	141,339,142	20.1	143,456,324	△ 2,117,182	181.52
	大人	—	9,723	0.2	7,664	2,059	963,892	0.1	925,518	38,374	99.14
	小児	—	750	0.0	659	91	34,219	0.0	34,527	△ 308	45.63
	小計	—	10,473	0.2	8,323	2,150	998,111	0.1	960,045	38,066	95.30
定期外	一日乗車券	37,634	149,031	3.1	126,401	22,630	19,003,234	2.7	15,968,007	3,035,227	127.51
	24時間乗車券	269	1,883	0.0			192,365	0.0			102.16
	計	37,903	940,038	19.7	923,122	16,916	161,532,852	22.9	160,384,376	1,148,476	171.84
回数券	ICカード乗車券 (観光ラビカ含む)	4,047	1,810,142	38.0	2,031,822	△ 221,680	6,594,855	0.9	7,568,440	△ 973,585	169.20
	回数券積増し (ラピトレカ含む)	466					299,686,235	42.6	306,867,818	△ 7,181,583	
	計	4,513	1,810,142	38.0	2,031,822	△ 221,680	306,281,090	43.5	314,436,258	△ 8,155,168	169.20
敬老 (友愛)	敬老バス積増し (友愛バス利用)	—	948,864 (582,877)	19.9	1,059,776 (632,605)	△ 110,912 (△ 49,728)	51,031,261	7.2	54,473,097	△ 3,441,836	53.78
	定期外合計 (友愛バス利用者を含めた人員)	42,416	3,699,044 (4,281,921)	77.6	4,014,720 (4,647,325)	△ 315,676 (△ 365,404)	518,845,203	73.6	529,293,731	△ 10,448,528	140.26

通学	大人	1か月	5,590	468,717	9.8	646,079	△ 177,362	30,993,044	4.4	39,613,428	△ 8,620,384	-	
		3か月	2,116					32,207,053	4.7	33,881,955	△ 1,674,902	-	
	小児	1か月	274	254,588	5.3	277,752	△ 23,164	692,770	0.1	1,283,427	△ 590,657	-	
		3か月	104					758,965	0.1	1,106,461	△ 347,496	-	
	身体障害者及び知的障害者並びに精神障害者	1か月	9	254,588	5.9	246,897	32,769	137,259	0.0	63,274	73,985	-	
		3か月	39					289,268	0.0	80,873	208,395	-	
	通勤	大人	1か月	8,132	279,666	5.9	246,897	32,769	65,078,359	9.3	76,029,418	△ 10,951,059	138.84
			3か月	3,730					27,544,718	3.8	32,575,789	△ 5,031,071	-
		身体障害者及び知的障害者並びに精神障害者	1か月	1,160	279,666	5.9	246,897	32,769	24,185,328	3.4	27,662,076	△ 3,476,748	-
			3か月	57					364,887	0.1	301,183	63,704	-
小計		1か月	35	279,666	5.9	246,897	32,769	388,312	0.1	368,274	20,038	-	
		3か月	4,982					52,483,245	7.4	60,907,322	△ 8,424,077	206.15	
利用日限定		大人	1か月	2,583	279,666	0.0	0	0	15,519,409	2.2	19,481,090	△ 3,961,681	-
			3か月	2,134					34,977,913	5.0	39,391,326	△ 4,413,413	-
		身体障害者及び知的障害者並びに精神障害者	1か月	8	279,666	0.0	0	0	48,409	0.0	117,294	△ 68,885	-
			3か月	18					199,050	0.0	168,061	30,989	-
	小計	1か月	4,743	279,666	0.0	0	0	50,744,781	7.2	59,157,771	△ 8,412,990	181.45	
		3か月	0					0	0.0	0	0	-	
	通勤・通学	大人	1か月	0	1,081	0.0	1,158	△ 77	313,845	0.0	250,524	63,321	-
			3か月	0					0	0.0	0	0	-
		身体障害者及び知的障害者並びに精神障害者	1か月	0	1,081	0.6	28,942	△ 1,449	0	0.0	0	0	-
			3か月	0					0	0.0	0	0	-
小計		1か月	0	1,081	0.6	28,942	△ 1,449	0	0.0	0	0	-	
		3か月	0					0	0.0	0	0	-	
全線		大人	1か月	26	27,493	0.6	28,942	△ 77	313,845	0.0	250,524	63,321	290.33
			3か月	491					2,698,431	0.4	2,357,349	341,082	-
		身体障害者及び知的障害者並びに精神障害者	1か月	123	27,493	0.6	28,942	△ 1,449	1,864,250	0.3	1,413,880	450,370	-
			3か月	2					9,416	0.0	2,950	6,466	-
	小計	1か月	5	27,493	0.6	28,942	△ 1,449	28,576	0.0	8,407	20,169	-	
		3か月	621					4,600,673	0.7	3,782,586	818,087	167.34	
	シニア	高校生	1か月	523	15,690	0.4	18,990	△ 3,300	4,600,673	0.3	2,301,818	△ 400,000	121.21
			3か月	1,233					1,901,818	0.3	2,301,818	△ 400,000	121.21
		中学生	1か月	217	6,510	0.1	6,600	△ 90	789,091	0.1	800,000	△ 10,909	121.21
			3か月	145					4,350	0.1	2,940	1,410	178,182
小学生		1か月	885	26,550	0.6	28,530	△ 1,980	2,954,545	0.4	3,280,000	△ 325,455	111.28	
		3か月	19,389					1,058,095	22.2	1,229,358	△ 171,263	203,407,621	△ 27,232,173
夏休み子供乗車券		小計	1か月	(1,397)	4,757,139	99.8	5,244,078	△ 486,939	(6,526,529)	25.0	(8,842,734)	(△ 2,316,205)	146.10
			3か月	61,805					(5,340,016)	695,020,651	98.6	732,701,352	△ 37,680,701
		定期合計	1か月	760	760	0.0	5,455	△ 4,695	1,187,193	0.2	8,494,820	△ 7,307,627	1,562.10
			3か月	-					7,335	0.2	5,816	1,519	8,691,116
	定期外・定期合計	1か月	760	8,095	0.2	11,271	△ 3,176	9,878,309	1.4	14,291,737	△ 4,413,428	1,220.30	
		3か月	62,565					4,765,234	100.0	5,255,349	△ 490,115	704,898,960	746,993,089
	(友愛パス利用者を含めた人員)	1か月	62,565	4,765,234	100.0	5,255,349	△ 490,115	(△ 539,843)	746,993,089	100.0	746,993,089	△ 42,094,129	147.93
		3か月	62,565					(5,348,111)	(△ 539,843)	746,993,089	100.0	746,993,089	△ 42,094,129
	定期外・定期合計	1か月	760	760	0.0	5,455	△ 4,695	1,187,193	0.2	8,494,820	△ 7,307,627	1,562.10	
		3か月	-					7,335	0.2	5,816	1,519	8,691,116	5,796,917
定期外・定期合計	1か月	760	8,095	0.2	11,271	△ 3,176	9,878,309	1.4	14,291,737	△ 4,413,428	1,220.30		
	3か月	62,565					4,765,234	100.0	5,255,349	△ 490,115	704,898,960	746,993,089	△ 42,094,129
(友愛パス利用者を含めた人員)	1か月	62,565	4,765,234	100.0	5,255,349	△ 490,115	(△ 539,843)	746,993,089	100.0	746,993,089	△ 42,094,129	147.93	
	3か月	62,565					(5,348,111)	(△ 539,843)	746,993,089	100.0	746,993,089	△ 42,094,129	147.93

※金額は、消費税及び地方消費税を除いた額。

エ 往復・片道別乗車収入（令和3年度）

(7) 往復定期（自動車運送事業）

			発売枚数 (枚・冊)	乗車収入(円)	前年度乗車収入(円)	対前年度比較(円)
通学	大人	1か月	5,061	29,336,163	36,969,846	△ 7,633,683
		3か月	1,904	30,499,347	31,764,502	△ 1,265,155
	小児	1か月	189	549,265	1,049,980	△ 500,715
		3か月	98	722,924	845,440	△ 122,516
	身体障害者及び知的障害者並びに精神障害者	1か月	9	137,259	60,801	76,458
		3か月	37	277,880	77,550	200,330
	小計			7,298	61,522,838	70,768,119
通勤	大人	1か月	3,564	26,964,843	31,727,315	△ 4,762,472
		3か月	1,121	23,772,937	27,238,787	△ 3,465,850
	身体障害者及び知的障害者並びに精神障害者	1か月	54	353,857	301,183	52,674
		3か月	35	388,312	339,642	48,670
	小計			4,774	51,479,949	59,606,927
利用日限定	大人	1か月	2,396	14,933,431	18,500,333	△ 3,566,902
		3か月	1,966	33,596,179	38,091,043	△ 4,494,864
	身体障害者及び知的障害者並びに精神障害者	1か月	8	48,409	117,294	△ 68,885
		3か月	18	199,050	168,061	30,989
	小計			4,388	48,777,069	56,876,731
通勤・通学	大人	1か月	0	0	0	0
		3か月	0	0	0	0
	身体障害者及び知的障害者並びに精神障害者	1か月	0	0	0	0
		3か月	0	0	0	0
	小計			0	0	0
全線	大人	1か月	26	313,845	250,524	63,321
		3か月	0	0	0	0
	身体障害者及び知的障害者並びに精神障害者	1か月	0	0	0	0
		3か月	0	0	0	0
	小計			26	313,845	250,524
シニア	大人	1か月	491	2,698,431	2,357,349	341,082
		3か月	123	1,864,250	1,413,880	450,370
	身体障害者及び知的障害者並びに精神障害者	1か月	2	9,416	2,950	6,466
		3か月	5	28,576	8,407	20,169
	小計			621	4,600,673	3,782,586
夏休み子供乗車券		高校生	523	1,901,818	2,301,818	△ 400,000
		中学生	217	789,091	800,000	△ 10,909
		小学生	145	263,636	178,182	85,454
		小計	885	2,954,545	3,280,000	△ 325,455
往復定期合計			17,992	169,648,919	194,564,887	△ 24,915,968

(イ) 片道定期 (自動車運送事業)

			発売枚数 (枚・冊)	乗車収入(円)	前年度乗車収入(円)	対前年度比較(円)
通学	大人	1か月	529	1,656,881	2,643,582	△ 986,701
		3か月	212	1,707,706	2,117,453	△ 409,747
	小児	1か月	85	143,505	233,447	△ 89,942
		3か月	6	36,041	261,021	△ 224,980
	身体障害者及び知的障害者並びに精神障害者	1か月	0	0	2,473	△ 2,473
		3か月	2	11,388	3,323	8,065
	小計			834	3,555,521	5,261,299
通勤	大人	1か月	166	579,875	848,474	△ 268,599
		3か月	39	412,391	423,289	△ 10,898
	身体障害者及び知的障害者並びに精神障害者	1か月	3	11,030	0	11,030
		3か月	0	0	28,632	△ 28,632
	小計			208	1,003,296	1,300,395
利用日限定	大人	1か月	187	585,978	980,757	△ 394,779
		3か月	168	1,381,734	1,300,283	81,451
	身体障害者及び知的障害者並びに精神障害者	1か月	0	0	0	0
		3か月	0	0	0	0
	小計			355	1,967,712	2,281,040
片道定期合計			1,397	6,526,529	8,842,734	△ 2,316,205
定期合計			19,389	176,175,448	203,407,621	△ 27,232,173

※金額は、消費税及び地方消費税を除いた額。

オ 定期観光運輸成績（令和3年度）

実働運転車両数	歴史探訪	78両
	桜島自然遊覧	110両

※ 平成16年11月1日から運行開始、令和3年12月31日廃止

(ア) かごしま歴史探訪コース

	大人(人)	小児(人)	合計(人)	乗車収入(円)
普通券 (うち身障者)	232 (5)	1 (0)	233 (5)	529,300 (6,000)
クーポン券	17	0	17	39,100
合計	249	1	250	568,400
			対前年度比較	△1,703 △3,853,100

(イ) 桜島自然遊覧コース

	大人(人)	小児(人)	合計(人)	乗車収入(円)
普通券 (うち身障者)	474 (20)	8 (0)	482 (20)	1,032,650 (21,450)
クーポン券	26	2	28	61,700
合計	500	10	510	1,094,350
			対前年度比較	△2,992 △6,498,780

※ 消費税及び地方消費税並びに定期観光附帯料金を含む。

カ 路線別走行キロ及び運輸成績（令和3年度）

路線名	区分	年間走行 キロ (km)	1日平均 走行キロ (km)	年間 乗客数 (人)	1日平均 乗客数 (人)	営業係数
1	伊敷ニュータウン線	274,702	752.61	534,926 (592,285)	1,465.55 (1,622.70)	161.53 (143.52)
3	玉里団地線	281,973	772.53	488,593 (530,415)	1,338.61 (1,453.19)	201.93 (173.18)
4	城山・玉里線	117,954	323.16	153,103 (169,839)	419.46 (465.31)	260.85 (224.05)
5	日当平線	252,701	692.33	349,652 (402,680)	957.95 (1,103.23)	251.60 (206.25)
8	西玉里団地線	115,784	317.22	179,403 (197,952)	491.52 (542.33)	220.34 (189.23)
10	高麗橋線	11,147	30.54	32,714 (34,275)	89.63 (93.90)	141.24 (137.33)
11	鴨池・冷水線	445,227	1219.8	559,843 (639,907)	1,533.82 (1,753.17)	277.37 (228.96)
12	海岸線	131,771	361.02	172,826 (192,581)	473.50 (527.62)	259.03 (220.26)
14	谷山線	112,075	307.05	83,107 (102,278)	227.69 (280.21)	641.22 (454.33)
16	鴨池港・文化ホール線	299,130	819.53	458,357 (520,212)	1,255.77 (1,425.24)	219.10 (186.38)
17	宇宿線	57,356	157.14	37,063 (42,747)	101.54 (117.12)	804.13 (611.78)
18	大学病院線	125,259	343.18	382,782 (431,429)	1,048.72 (1,182.00)	217.55 (188.27)
20	緑ヶ丘・鴨池港線	76,336	209.14	110,278 (117,308)	302.13 (321.39)	208.03 (196.59)
24	伊敷線	565,657	1549.74	777,345 (891,027)	2,129.71 (2,441.17)	248.11 (203.21)
27	県庁・与次郎線	58,743	160.94	40,447 (45,331)	110.81 (124.20)	469.52 (412.47)
28	伊敷・鴨池港線	14,058	38.52	31,415 (32,944)	86.07 (90.26)	126.02 (119.67)

区分		年間走行 キロ (km)	1日平均 走行キロ (km)	年間 乗客数 (人)	1日平均 乗客数 (人)	営業係数
路線名						
29	伊敷ニュータウン・鴨池港線	8,955	24.53	24,175 (26,072)	66.23 (71.43)	107.26 (100.76)
31	玉里・三和町線	22,990	62.99	51,158 (53,934)	140.16 (147.76)	136.92 (128.93)
32	城山・三和町線	11,382	31.18	21,280 (21,830)	58.30 (59.81)	159.62 (154.68)
51	薩摩団地線	32,866	90.04	20,363 (23,396)	55.79 (64.10)	873.17 (547.81)
60	桜島線	313,107	857.83	61,248 (78,036)	167.80 (213.80)	2471.28 (238.16)
一般路線合計		3,329,173	9121.02	4,570,078 (5,146,478)	12,520.76 (14,099.94)	259.49 (204.40)

一般貸切		11,347	31.09	7,335 (-)	20.10 (-)	329.90 (-)
定期 観光	かごしま歴史探訪	2,028	5.56	250 (-)	0.68 (-)	2,101.07 (-)
	桜島自然遊覧	6,710	18.38	510 (-)	1.40 (-)	1,007.19 (-)
観光地周遊バス		121,640	333.26	103,391 (108,054)	283.26 (296.04)	223.75 (184.02)
桜島周遊バス		90,975	249.25	80,074 (81,092)	219.38 (222.17)	325.16 (275.08)
あいばす		52,347	143.42	3,596 (4,392)	9.85 (12.03)	—

※ 年間走行キロは、回送キロを含む。

※ 70番 桜島代替線分は、60番 桜島線を含む。

※ 年間乗客数及び1日平均乗客数の()は、友愛パス利用者を含めた人員。

※ 営業係数の()は、敬老・友愛・桜島負担金等を含めた営業係数。

キ 年度別乗車人員及び乗車収入

種別		年度	平成29年度		平成30年度		
			乗車人員(人)	乗車収入(円)	乗車人員(人)	乗車収入(円)	
定期外	車内運賃		2,230,498	405,671,952	2,130,939	385,448,216	
	一日乗車券		408,976	52,256,292	487,308	63,252,111	
	24時間乗車券						
	計		2,639,474	457,928,244	2,618,247	448,700,327	
	回数券 (敬老パス分)		5,517,666 (1,886,159)	669,440,315 (105,652,887)	5,495,594 (1,927,090)	656,276,133 (104,999,969)	
	(友愛パス分)		(1,028,680)		(1,038,237)		
定期外合計 (友愛パス利用者を含めた人員)			8,157,140 (9,185,820)	1,127,368,559	8,113,841 (9,152,078)	1,104,976,460	
定期	通学	1か月	1,067,893	71,257,704	1,167,408	71,825,798	
		3か月		80,867,391		79,616,139	
		計	1,067,893	152,125,095	1,167,408	151,441,937	
	通勤	1か月	557,252	63,539,482	507,855	62,943,330	
		3か月		45,249,146		45,586,773	
		計	557,252	108,788,628	507,855	108,530,103	
	利用日 限定	1か月	525,508	35,143,496	452,974	34,353,032	
		3か月		56,042,604		59,745,517	
		計	525,508	91,186,100	452,974	94,098,549	
	通勤・ 通学	1か月	0	0	0	0	
		3か月		0		0	
		計	0	0	0	0	
	全線	1か月	2,816	157,685	2,177	232,110	
		3か月		257,731		305,648	
		計	2,816	415,416	2,177	537,758	
	シニア	1か月	6,000	553,647	49,771	4,368,110	
		3か月		123,916		1,243,378	
		計	6,000	677,563	49,771	5,611,488	
	夏 乗休 み券 子供	高校生		54,000	3,429,629	63,540	4,081,481
		中学生		25,470	1,596,296	24,390	1,544,444
		小学生		15,300	488,888	14,370	462,962
		計		94,770	5,514,813	102,300	6,088,887
	定期合計			2,254,239	358,707,615	2,282,485	366,308,722
	定期観光・貸切			63,285	52,866,685	70,845	56,091,946
総計 (友愛パス利用者を含めた人員)			10,474,664 (11,503,344)	1,538,942,859	10,467,171 (11,505,408)	1,527,377,128	

※金額は、消費税及び地方消費税を除いた額。

令和元年度		令和2年度		令和3年度	
乗車人員(人)	乗車収入(円)	乗車人員(人)	乗車収入(円)	乗車人員(人)	乗車収入(円)
1,965,949	357,513,026	796,721	144,416,369	789,124	142,337,253
404,100	51,627,050	126,401	15,968,007	149,031	19,003,234
				1,883	192,365
2,370,049	409,140,076	923,122	160,384,376	940,038	161,532,852
5,498,011 (1,941,829)	654,264,228 (104,228,560)	3,091,598 (1,059,776)	368,909,355 (54,473,097)	2,759,006 (948,864)	357,312,351 (51,031,261)
(1,040,101)		(632,605)		(582,877)	
7,868,060 (8,908,161)	1,063,404,304	4,014,720 (4,647,325)	529,293,731	3,699,044 (4,281,921)	518,845,203
1,108,701	69,746,298	646,079	40,960,129	468,717	31,823,073
	78,181,202		35,069,289		33,255,286
1,108,701	147,927,500	646,079	76,029,418	468,717	65,078,359
490,518	58,266,103	277,752	32,876,972	254,588	27,909,605
	45,740,555		28,030,350		24,573,640
490,518	104,006,658	277,752	60,907,322	254,588	52,483,245
437,309	34,365,913	246,897	19,598,384	279,666	15,567,818
	60,894,760		39,559,387		35,176,963
437,309	95,260,673	246,897	59,157,771	279,666	50,744,781
0	0	0	0	0	0
	0		0		0
0	0	0	0	0	0
1,988	262,157	1,158	250,524	1,081	313,845
	165,289		0		0
1,988	427,446	1,158	250,524	1,081	313,845
56,619	4,722,327	28,942	2,360,299	27,493	2,707,847
	2,209,997		1,422,287		1,892,826
56,619	6,932,324	28,942	3,782,586	27,493	4,600,673
63,330	4,026,434	18,990	2,301,818	15,690	1,901,818
24,300	1,522,323	6,600	800,000	6,510	789,091
14,280	454,123	2,940	178,182	4,350	263,636
101,910	6,002,880	28,530	3,280,000	26,550	2,954,545
2,197,045	360,557,481	1,229,358	203,407,621	1,058,095	176,175,448
58,291	44,323,055	11,271	14,291,737	8,095	9,878,309
10,123,396 (11,163,497)	1,468,284,840	5,255,349 (5,887,954)	746,993,089	4,765,234 (5,348,111)	704,898,960

(3) 経理関係

ア 営業収支表
(7) 営業収支表

(単位：円)

項目	令和3年度(A)	令和2年度(B)	前年度比較 (A)-(B)
自動車運送事業収益 (a)	1,671,226,165	1,751,873,875	△80,647,710
営業収益	869,531,071	933,511,349	△63,980,278
運送収益	704,898,960	746,993,089	△42,094,129
運送雑収益	164,632,111	186,518,260	△21,886,149
営業外収益	713,649,321	741,927,703	△28,278,382
他会計負担金	20,056,000	24,752,000	△4,696,000
他会計補助金	590,850,000	656,012,000	△65,162,000
国庫補助金	18,250,000	0	18,250,000
受託工事収益	187,528	0	187,528
長期前受金戻入	10,917,112	15,422,430	△4,505,318
雑収益	73,388,681	45,741,273	27,647,408
經常収益 (b)	1,583,180,392	1,675,439,052	△92,258,660
特別利益	88,045,773	76,434,823	11,610,950
自動車運送事業費 (c)	1,945,155,990	2,338,370,403	△393,214,413
営業費用	1,873,212,278	2,218,290,118	△345,077,840
人件費	893,508,268	1,090,517,268	△197,009,000
経費	979,704,010	1,127,772,850	△148,068,840
営業外費用	42,395,329	42,249,531	145,798
經常費用 (d)	1,915,607,607	2,260,539,649	△344,932,042
特別損失	29,548,383	77,830,754	△48,282,371
經常損益 (b) - (d)	△ 332,427,215	△ 585,100,597	252,673,382
純損益 (a) - (c)	△ 273,929,825	△ 586,496,528	312,566,703

(税抜)

(イ) 収益に対する費用の割合

(単位：%・ポイント)

項目	令和3年度(A)	令和2年度(B)	前年度比較 (A)-(B)
自動車運送事業費	116.39	133.48	△17.09
営業費用	112.09	126.62	△14.53
人件費	53.46	62.25	△8.79
経費	58.62	64.38	△5.76
営業外費用	2.54	2.41	0.13
特別損失	1.77	4.44	△2.67

イ 1車1キロ当たり収益及び費用
 (7) 営業収支表

(単位：円)

項目	令和3年度(A)	令和2年度(B)	前年度比較 (A)-(B)
自動車運送事業収益 (a)	462.40	417.35	45.05
営業収益	240.59	222.39	18.20
運送収益	195.03	177.96	17.07
運送雑収益	45.55	44.43	1.12
営業外収益	197.46	176.75	20.71
他会計負担金	5.55	5.90	△0.35
他会計補助金	163.48	156.28	7.20
国庫補助金	5.05	0.00	5.05
受託工事収益	0.05	0.00	0.05
長期前受金戻入	3.02	3.67	△0.65
雑収益	20.31	10.90	9.41
經常収益 (b)	438.04	399.14	38.90
特別利益	24.36	18.21	6.15
自動車運送事業費 (c)	538.20	557.08	△18.88
営業費用	518.29	528.47	△10.18
人件費	247.22	259.80	△12.58
経費	271.07	268.67	2.40
営業外費用	11.73	10.07	1.66
經常費用 (d)	530.02	538.53	△8.51
特別損失	8.18	18.54	△10.36
經常損益 (b) - (d)	△ 91.98	△ 139.39	47.41
純損益 (a) - (c)	△ 75.80	△ 139.72	63.92

(税抜)

(イ) 費用の構成

(単位：%・ポイント)

項目	令和3年度(A)	令和2年度(B)	前年度比較 (A)-(B)
自動車運送事業費	100.00	100.00	0.00
営業費用	96.30	94.86	1.44
人件費	45.93	46.64	△0.70
経費	50.37	48.23	2.14
営業外費用	2.18	1.81	0.37
特別損失	1.52	3.33	△1.81

10 広告収入

(1) 軌道事業

(単位：円)

年度	車内	外側	電車停留場 標識等	広告電車	車内放送	その他	計	対前年度 比較
2	31,228,848	5,074,388	7,054,488	43,125,267	15,444,000	189,046	102,116,037	
3	28,691,355	4,990,623	7,660,438	52,959,355	15,444,000	256,740	110,002,511	7,886,474

※消費税及び地方消費税を含む。

(2) 自動車運送事業

(単位：円)

年度	車内	外側	バス停留所 標識等	広告バス	車内放送	その他	計	対前年度 比較
2	8,579,838	5,634,914	72,600	14,039,318	6,600,000	189,046	35,115,716	
3	5,243,684	4,831,235	0	14,664,657	6,600,000	256,740	31,596,316	△ 3,519,400

※消費税及び地方消費税を含む。

11 資料展示室見学者数

年度	資料展示室	施設見学	行政視察等	年度計
27	8,015	5,696	197	13,908
28	4,089	3,598	51	7,738
29	3,977	3,409	112	7,498
30	4,225	2,837	96	7,158
元	4,112	2,772	12	6,896
2	924	196	0	1,120
3	828	206	0	1,034
計	26,170	18,714	468	45,352

※平成27年5月1日より供用開始。

※令和2年度、3年度は新型コロナウイルス感染症対策のため、閉館した期間あり。

1 2 全事業(軌道・自動車運送)における営業収支表

(1) 営業収支表

(単位：円)

項目	令和3年度(A)	令和2年度(B)	前年度比較 (A)-(B)
全事業収益 (a)	3,444,431,445	3,440,094,999	4,336,446
営業収益	2,185,080,216	2,163,522,266	21,557,950
運輸送収益	1,794,089,478	1,766,009,928	28,079,550
運輸送雑収益	390,990,738	397,512,338	△6,521,600
営業外収益	1,170,361,516	1,200,137,910	△29,776,394
他会計負担金	32,868,000	37,625,000	△4,757,000
他会計補助金	884,331,000	910,890,000	△26,559,000
国庫補助金	18,250,000	0	18,250,000
受託工事収益	4,016,484	32,539,736	△28,523,252
長期前受金戻入	139,969,472	156,456,892	△16,487,420
雑収益	90,926,560	62,626,282	28,300,278
経常収益 (b)	3,355,441,732	3,363,660,176	△8,218,444
特別利益	88,989,713	76,434,823	12,554,890
全事業費 (c)	3,912,486,195	4,337,044,693	△424,558,498
営業費用	3,810,541,077	4,162,301,247	△351,760,170
人件費	1,981,848,381	2,210,059,791	△228,211,410
経費	1,828,692,696	1,952,241,456	△123,548,760
営業外費用	71,314,967	94,792,692	△23,477,725
経常費用 (d)	3,881,856,044	4,257,093,939	△375,237,895
特別損失	30,630,151	79,950,754	△49,320,603
経常損益 (b) - (d)	△ 526,414,312	△ 893,433,763	367,019,451
純損益 (a) - (c)	△ 468,054,750	△ 896,949,694	428,894,944

(税抜)

(2) 収益に対する費用の割合

(単位：%・ポイント)

項目	令和3年度(A)	令和2年度(B)	前年度比較 (A)-(B)
全事業費	113.59	126.07	△12.48
営業費用	110.63	120.99	△10.36
人件費	57.54	64.24	△6.70
経費	53.09	56.75	△3.66
営業外費用	2.07	2.76	△0.69
特別損失	0.89	2.32	△1.43

1 3 交通局の沿革

(1) 主要年表 ※年の()表記は西暦

年	月	日	主なできごと	
昭和 3 (1928)	7	1	鹿児島電気軌道株式会社を買収し、鹿児島市電気局を設置	
	12	28	谷山線の軽便鉄道から軌道への変更認可	
4 (1929)	1	17	地方鉄道(谷山線)営業廃止届	
	12	28	乗合自動車運輸事業認可	
		31	市営バス営業開始	
5 (1930)	1	15	バスに女性車掌登場	
6 (1931)	4	7	鹿児島乗合自動車株式会社を買収	
8 (1933)	1	26	電気局を交通課に改称	
9 (1934)	4	13	貸切旅客自動車事業の認可	
10 (1935)	7	27	不定期遊覧乗合自動車事業の認可	
12 (1937)	5	25	定期遊覧バスの営業開始	
	10	4	電停「野菜町通」を「金生町」に改称	
13 (1938)	5	8	木炭バス運行開始(当初は2両)	
14 (1939)	2	7	電車に女性車掌登場	
15 (1940)	10	1	観光バス全面廃止(戦時下の国策として全国一斉)	
19 (1944)	3	16	ドア式電車の運行を開始	
	10		電車に女性運転手・学徒挺身運転手を採用	
		24	交通課を交通部に改称	
20 (1945)	6	17	鹿児島大空襲により電車部門・バス部門共被害甚大	
		29	電車谷山線復旧、電車営業再開(電車3両)	
21 (1946)	4	30	交通労働組合結成	
22 (1947)	4	1	バス事業再開(バス11両)	
24 (1949)	5	25	上町線で電車(102号)脱線、七高堀に転落	
		9	1	電停「二中通」を「交通部前」に改称
		11	19	ボギー電車運行開始(東京都から購入した300型)
27 (1952)	10	1	交通部を交通局に改称	
28 (1953)	1	1	公営企業として企業会計発足	
35 (1960)	5	1	電車、全車ボギー化	
	12	28	トラバースー完成(50馬力電動機2基使用)	
37 (1962)	8	14	香水電車運行開始	
38 (1963)	4		交通局モニター制度開始	
		10	市営旅客船(伊勢丸)運航開始	
		11	12	新造船「ひまわり」就航
40 (1965)	5	15	鹿児島市交通事業経営審議会を設置。第1回会合開催	
41 (1966)	6	6	連接電車2編成購入(701号及び702号)	
		7	15	連接電車運行開始
		10	22	バスワンマン運行開始
42 (1967)	1	1	自治大臣の財政再建団体の指定を受ける。	
		3	18	連接電車2編成購入(703号及び704号)
		9	7	電車ワンマン運行開始
			15	敬老パスの取扱開始
43 (1968)	4	1	船舶事業を廃止	
44 (1969)	10	1	カラー広告電車、営業線に初登場	
45 (1970)	4	1	伊敷線、朝夕の軌道敷内への自動車乗入れ実施(県公安委員会3月17日決定)	
47 (1972)	3	3	市内初のバス優先レーン設置(朝日通～天文館間約700m)	
48 (1973)	3	5	電車・バスに「愛の優先席」を設置	
		4	5	バス南営業所設置
		9	15	冷暖房バス初登場

年	月	日	主なできごと
49 (1974)	3	31	財政再建を完了
52 (1977)	6	1	バス北営業所設置
	7	1	「西郷南洲没後百年」記念乗車券発売(400円)
53 (1978)	1	26	花電車用として西日本鉄道(株)から車両を購入
	7	1	市電発足50周年記念乗車券発売(300円)
54 (1979)	4	14	「宇宿一丁目」電車停留場新設
56 (1981)	7	4	冷房電車運行開始
57 (1982)	10	23	「おはら祭」記念乗車券2種類発売(130円、500円) 一日乗車券(電車バス共通)販売開始
58 (1983)	1	28	鹿児島市民文化ホール開館記念乗車券発売(500円)
	10	21	県歴史資料センター「黎明館」開館記念乗車券発売(500円)
59 (1984)	10	18	「おはら祭」記念乗車券発売(140円)
	11	6	コアラ歓迎記念乗車券発売(700円)
60 (1985)	4	1	準用財政再建団体の指定を受ける。
		6	「鹿児島市交通事業財政再建計画」策定
	9	27	電車、上町・伊敷線廃止記念乗車券発売
	10	1	電車、上町・伊敷線を廃止 バス、南営業所を廃止
		26	「おはら祭」記念乗車券発売
	12	5	国道3号(伊敷町～新上橋間)及び国道10号(清水町～柳町間)にバス専用・優先レーンが設置される。
61 (1986)	7	1	市電・市バス冷暖房完了記念行事 冷暖房完了記念にトロリー線活用の文鎮、レール活用の置物を発売
		20	納涼電車まつり記念乗車券発売(市電・市バス冷暖房完了記念)
	12	12	イレブン電車運行
62 (1987)	1	14	コアラ誕生記念乗車券発売
	9	1	民間各社との共通乗車券制度を実施
		26	パース路面電車協会へ電車台車(連接車)の贈呈
	10	28	花電車シリーズ記念乗車券発売
63 (1988)	1	5	市電センターポール事業着手
	7	1	鹿児島市交通事業発足60周年記念乗車券発売
	10	25	「キミの描いた電車」記念乗車券発売
	12	6	市制100周年記念事業「サザンピア21」号電車、バス運行開始
平成 元 (1989)	3	15	サザンピア21記念乗車券発売
		18	新型電車展示発表会(2101号及び2102号)
		25	新型電車運行記念乗車券発売
	10	26	「おはら祭」記念乗車券発売
2 (1990)	8	1	「翔ぶが如く」放映記念乗車券発売
	10	26	マイアミ市姉妹都市盟約記念乗車券発売
3 (1991)	3	25	新型電車運行記念式典(2111号から2113号まで) 2111号⇒ナポリ号、2112号⇒パース号、2113号⇒長沙号 新型電車姉妹(友好)都市号記念乗車券発売
	4	11	鹿児島駅前電車停留場ホーム上屋竣工式
	12	1	知的障害者運賃割引実施
		21	新型電車運行開始(2121号及び2122号) 2121号⇒マイアミ号、2122号⇒鶴岡号 新型電車姉妹(兄弟)都市号記念乗車券発売
4 (1992)	3	27	市電センターポール竣工記念式典(併用軌道全区間8.75km) 市電センターポール完成記念乗車券発売
		31	準用財政再建完了
	5	28	バス潮流調査実施
	10	16	みなと大通り公園完成記念乗車券発売
	12	19	新型電車発表会(2131号及び2132号) 2131号⇒大垣号

年	月	日	主なできごと	
5 (1993)	8	6	8. 6 豪雨災害により運休	
6 (1994)	3	18	観光地周遊バス（カゴシマシティビュー）運行開始	
		28	新型電車運行開始 （2141号及び2143号。「2142」は欠番とする。）	
7 (1995)	3		800型の車体更新2両(9500型へ)以降、年次的に更新	
8 (1996)	4	2	谷山電車停留場完成式典 谷山電車停留場完成記念乗車券発売	
9 (1997)	3	28	郡元～涙橋間、併用軌道化	
10 (1998)	3	24	新型電車運行開始(9701号及び9702号)	
		7	1	市電70周年記念一日乗車券発売
		9	26	交通局ホームページ開設
11 (1999)	4	1	経営管理システム導入	
		12	1	市営バス70周年記念一日乗車券発売
12 (2000)	3		800型電車15台の更新完了(9514号及び9515号)	
		5	18	電車潮流調査実施
		6		電車・バスで「かえるの傘」を開始
		7		市職員厚生会館「与次郎ヶ浜荘」開館20周年記念乗車券作成(受託発行)
13 (2001)	2	19	「鹿児島市交通事業経営改善基本計画」策定	
		3	1	ノンステップバス運行開始
		12	1	ダイヤ改正(最終時間帯の増便。1系統及び2系統各1便ずつ)
14 (2002)	1	15	超低床電車「ユートラム」運行開始 （1011号から1013号まで）	
		4	1	ダイヤ改正(1系統の夕方、2系統の昼間帯の増便)
		8	18	市電・市バスゆーゆーフェスタ開催（初開催）
15 (2003)	2	17	「鹿児島市交通事業新・経営改善計画」策定	
		3	18	武之橋変電所整流装置改修工事竣工
		4	1	新・電車運行情報システム稼動 伊敷線(24番線)の急行バス運行開始
		11	2	「鉄道友の会」ローレル賞 受賞(ユートラム)
16 (2004)	1	11	西鹿児島駅前(現：鹿児島中央駅前)停留場移設(駅前広場への乗入れ。 2月25日から本停留場供用開始)	
		15	西鹿児島駅前停留場(現：鹿児島中央駅前)の駅前広場移設に伴う運行時分の調整	
		3	10	九州新幹線開業記念一日乗車券発売
			11	鹿児島中央駅東口、西口バスターミナルの供用開始
			13	九州新幹線開業に伴い西鹿児島駅前停留場を鹿児島中央駅前停留場に改称 カゴシマシティビューの始発時刻を9時00分に変更 (従前は9時30分始発)
			29	脇田電停での市電・市バスの結節(乗継割引40円)
		5	10	超低床電車「ユートラム」運行開始 （1014号から1016号まで）
		6	1	バス7番 明和・中央駅西口線の運行開始
		7	16	谷山電車停留場防犯カメラシステム運用開始
		10	11	鹿児島中央駅ビル開業に伴う市電運行ダイヤ見直し
		11	1	市町村合併に伴い桜島町営バスを引き継ぐ(桜島営業所開所)。 定期観光バス「かごしま歴史探訪コース」及び「桜島自然遊覧コース」 運行開始
			12	携帯電話用の市電・市バス時刻表検索サイト開設
	12	9	障害者対応型多機能トイレ供用開始(谷山電車停留場)	
17 (2005)	3	22	ICカード乗車券「ラピカ」販売開始 超低床電車「ユートラム」運行開始(1017から1019号まで)	
		4	1	ICカード乗車券システム供用開始 ダイヤ改正(2系統平日の増便) バス16-2番 鴨池港・文化ホール線(中央駅経由)の運行開始
		9	15	バス40番 武岡台高校線の運行開始

年	月	日	主なできごと
18 (2006)	2	1	バス4番 城山・玉里線の運行開始 バス11-2番 鴨池・冷水線(城山トンネル経由)の廃止
		27	ハイブリッドバスの運行開始
	3		「鹿児島市交通事業新・経営改善計画」見直し
		1	新制度敬老パス・友愛パスの取扱開始
		21	カゴシマシティビュー ウォーターフロントコースの運行開始
	8	4	カゴシマシティビュー 夜景コースの運行開始(試運行)
	11	1	局ホームページのバナー広告掲載開始 ラピトレカ販売開始
		12	1
19 (2007)	1	1	ダイヤ改正(平成16年9月18日からの2系統の土曜増車(2両)を時刻表に掲載)
		26	CNGバスの運行開始
	3		市電軌道敷緑化・ライトアップ一部完成 (鹿児島中央駅前～高見馬場)
		9	架線電圧補償システム設置完了(中洲通、桜島栈橋通停留場)
	4	1	ICカード乗車券「ラピカ」の桜島フェリーでの供用開始
		26	接続式超低床電車「ユートラムⅡ」運行開始 (7001号及び7002号)
		28	カゴシマシティビュー ウォーターフロントコース新コース運行開始 (仙巖園まで延長)
	11	20	運行時間及び運行本数の見直し 18番 大学病院線
	24	We Love天文館協議会・市電無料の日(初開催) (天文館通・いづろ通・朝日通)	
20 (2008)	3		市電軌道敷緑化・ライトアップ完成(鹿児島中央駅前～鹿児島駅前)
		28	接続式超低床電車「ユートラムⅡ」運行開始 (7003号及び7004号)
	5	15	ダイヤ一部改正 3番 玉里・西紫原線
	7	7	市営交通事業発足80周年写真等展示
		25	夏休み子ども市電教室開催(初開催)
	9	1	ダイヤ一部改正 3番 玉里・西紫原線、9番 武岡・鴨池港線
	10	1	バス停留所新設(お茶の水、駄馬落) ダイヤ一部改正(増便) 3番 玉里・西紫原線 ダイヤ一部改正 カゴシマシティビュー城山・磯コース
21 (2009)	1	8	ダイヤ一部改正 6番 吉野線、22番 葛山線
		16	南国交通共同乗入れ(4番 城山・玉里線、26番 明和線)
	3	16	ダイヤ一部改正 26番 明和線(旭ヶ丘ニュータウンまで延長) 36番 吉田インター線の運行開始(南国交通共同運行)
		4	1
	5	8	中央駅前運行センター廃止に伴うダイヤ一部改正 2番 清水・常盤線、6番 吉野線、6-2番吉野線(せばる団地経由)、 9番 武岡・鴨池港線、11番 鴨池・冷水線、20番緑ヶ丘・鴨池港線、 22番 葛山線、27番 県庁・与次郎線
		7	1
	8	1	南国交通共同運行開始(7番 明和・中央駅西口線)
		12	1
22 (2010)	3	5	芝生軌道用芝刈等装置導入
		5	6

年	月	日	主なできごと
22 (2010)	10	12	バス停留所新設 14番・33番：慈眼寺さくら広場前 ダイヤ一部改正 14番 谷山線、33番 慈眼寺・与次郎線
	11	18	バス停留所新設 6番・22番：お茶の水（下りのみ） ダイヤ一部改正 6番 吉野線、22番 葛山線
23 (2011)	1	11	ダイヤ一部改正 11番 鴨池・冷水線
	3	1	系統新設 1-2番 伊敷ニュータウン線（中央駅行）、 15-2番 東紫原線（中央駅経由）、20番 緑ヶ丘・鴨池港線（急行）、 23番 紫原・武町線（35番線と統合） ダイヤ一部改正 1番 伊敷ニュータウン線、 3番 玉里・西紫原線、8番 西玉里団地線、 8-2番 西玉里団地線（中央駅行）、11番 鴨池・冷水線、 15番 東紫原線、20番 緑ヶ丘・鴨池港線、27番 県庁・与次郎線、 51番 薩摩団地線
	5		観光電車運行開始
	15		ダイヤ一部改正 60番 桜島線
	4	1	共同運行の拡充 4番 城山・玉里線 運行経路変更 41番 紫原・武岡台高校線
	3		ダイヤ一部改正 24番 伊敷線
	25		「鹿児島市交通事業経営健全化計画」策定 バス停留所・系統新設 25番 唐湊線：唐湊二丁目、唐湊福祉館前
	6	20	ダイヤ一部改正 23番 紫原・武町線
	10	16	ダイヤ一部改正 1番 伊敷ニュータウン線、2番 清水・常盤線、 3番 玉里・西紫原線、5番 日当平線、6番 吉野線、 12番 海岸線、13番 天保山線、14番 谷山線、 16番 鴨池港・文化ホール線、17番 宇宿線、18番 大学病院線、 26番 明和線、31番 玉里・三和町線
	18		桜島周遊バス（サクラジマアイランドビュー）運行開始
24 (2012)	4	1	北・桜島営業所管内の路線に係る管理の受委託を開始 ダイヤ一部改正 3番 玉里・西紫原線、20番 緑ヶ丘・鴨池港線、 24番 伊敷線、31番 玉里・三和町線、40番 武岡台高校線、 60番 桜島線 バス停留所新設 20番・24番・40番：伊敷団地北口、 3番・31番：商業高校入口
	7		ダイヤ一部改正 2系統（土曜ダイヤ）
	7	1	谷山電停に「日本最南端の電停」標柱設置 イベント電車（旧ビール電車）運行開始
	14		観光電車の運行時刻変更
	10	1	ダイヤ一部改正 23番 紫原・武町線、60番 桜島線
	11	3	電車運行100周年記念グッズ、記念ラピトレカ発売 電車運行100周年記念パネル展開催（ほか11月26日～30日、 12月1日、10日～14日、25年3月30日～31日にも開催）
	16		市電軌道敷緑化完成（道路との併用区間全線）
	12	1	電車運行100周年記念2012市電・市バスゆーゆーフェスタ開催 観光レトロ電車「かごでん」運行開始 交通局ホームページリニューアル完了
25 (2013)	3	9	白くま黒豚電車「でんでん」運行開始
	4	1	観光レトロ電車「かごでん」平日貸切運行開始 バス停留所・系統新設 15-2番 東紫原線、 18番 大学病院線：中郡陸橋、東紫原陸橋、純心女子学園前、桜ヶ丘東 口、桜ヶ丘七丁目
	7	1	バス停留所新設 18番：宇宿五丁目
26 (2014)	3	18	「鹿児島市交通事業経営健全化計画」見直し
27 (2015)	1	16	40-2番 武岡台高校線（中央駅経由） 運行開始
	3	7	たばこ産業前停留場移設供用開始
	4	30	高麗町局舎・電車施設閉所 市電最終出庫便見送り式

年	月	日	主なできごと
27 (2015)	5	1	新局舎・電車施設供用開始 ダイヤ改正 1系統・2系統（平日、土曜、日曜・祝日ダイヤ） 電車停留場・バス停留所の改称 （交通局前→二中通、市立病院前→甲東中学校前、 神田→神田（交通局前）、たばこ産業前→市立病院前） 観光レトロ電車「かごでん」の運行体系見直し
		24	バス施設移転に伴う一部路線変更 3番 玉里・西紫原線、12番 海岸線、16番 鴨池港・文化ホール線、 18番 大学病院線（シャトル便）、27番 県庁・与次郎線、 33番 慈眼寺・与次郎線 バス施設移転に伴うダイヤ一部改正 6番 吉野線、9番 武岡・鴨池港線、10番 高麗橋線、 11番 鴨池・冷水線、15番 東紫原線、15-2東紫原線（中央駅経由）、 17番 宇宿線、18番 大学病院線（市役所前）、19番 南紫原線、 20番 緑ヶ丘・鴨池港線、22番 葛山線、23番 紫原・武町線、 25番 唐湊線、26番 明和線、30番 明和・鴨池港線
	30	高麗町バス施設閉所	
	10	1	バス施設供用開始（新栄営業所、浜町営業所、新栄整備工場）
28 (2016)	1	24	積雪に伴う運休 （電車 24日13：00～25日13：00、バス 24日15：00～25日13：00）
		25	新武之橋変電所通電開始
	12	9	定期観光バス無料Wi-Fiサービス開始
		11	観光レトロ電車「かごでん」無料Wi-Fiサービス開始
29 (2017)	1	5	あいばす運行開始（小原地域）
		1	浜町休憩所運用開始
	8	1	あいばす運行開始（小野・伊敷地域）
		2	貸切専用電車「カフェトラム」運行開始
	21	1	「第二次鹿児島市交通事業経営健全化計画」策定
		30	超低床電車「ユートラムⅢ」運行開始 （7501号及び7502号） 「鹿児島市路面電車発祥の地 高麗町交通局跡地」記念碑設置
	4	1	ダイヤ一部改正 6番 吉野線、13番 天保山線、15番 東紫原線、 18番 大学病院線、19番 南紫原線、21番 永吉線、22番 葛山線、 32番 城山・三和町線
23		ダイヤ一部改正 1番 伊敷ニュータウン線、2番 清水・常盤線、 5番 日当平線、20番 緑ヶ丘・鴨池港線、24番 伊敷線	
12	15	バス停留所新設 10・11・23・32番：中福良	
30 (2018)	1	13	カゴシマシティビュー・定期観光バス ルート変更 （西郷どん大河ドラマ館前）
		7	1
	21	1	鹿児島市交通局発足90周年記念写真展（～8月3日）
		1	バス停留所新設 27番：厚生連病院前、りぼんかん前、鴨池運動公園前 一部路線変更 27番 県庁・与次郎線
	20	1	「鉄道友の会」ローレル賞 受賞（ユートラムⅢ）
11	1	ダイヤ一部改正 14番 谷山線、25番 唐湊線、33番 慈眼寺・与次郎線	
31 (2019)	1	15	カゴシマシティビュー・定期観光バス 乗降バス停の廃止 （西郷どん大河ドラマ館前）
		3	1
	26	1	市電・市バスロケーションシステム導入（仮運用開始）
		1	ダイヤ一部改正 17番 宇宿線 バス停留所新設 サクラジマアイランドビュー：国際火山砂防センター
18	1	明治維新150周年記念電車「NexTram KIRIKO」運行開始	
令和 元 (2019)	7	12	鹿児島市一般乗合旅客自動車運送事業の一部路線の移譲に関する基本協定の締結（南国交通・鹿児島交通）
		8	1
	10	1	ダイヤ一部改正 11番 鴨池・冷水線 ダイヤ一部改正 14番 谷山線（谷山駅前広場乗入れによる） 運行経路変更 21番 永吉線

年	月	日	主なできごと	
2 (2020)	1	1	市電・市バスロケーションシステム本格稼働	
	2	1	鹿児島駅前停留場整備事業に伴う鹿児島駅前停留場運用休止	
	3	18	「鹿児島市交通事業経営計画」策定	
		31	「鹿児島市交通局施設等長寿命化計画」策定	
	4	1	一部路線民間移譲 鹿児島交通：3番 玉里・西紫原線（鶴ヶ崎橋～市役所前系統のみ）、 13番 天保山線、14番 谷山線（市役所前～慈眼寺団地系統のみ）、 15番 東紫原線、18番 大学病院線（市役所前～桜ヶ丘団地系統のみ）、 19番 南紫原線、23番 紫原・武町線、25番 唐湊線、 33番 慈眼寺・与次郎線、41番 紫原・武岡台高校線 南国交通：2番 清水・常盤線、6番 吉野線、21番 永吉線、 22番 葛山線、36番 吉田インター線、40番 武岡台高校線 ダイヤ一部改正 3番 玉里団地線	
		11	新型コロナウイルス感染症拡大による緊急事態宣言発令に伴う運休 定期観光（かごしま歴史探訪コース）（4月11日～5月17日）	
		18	新型コロナウイルス感染症拡大による緊急事態宣言発令に伴う運休 カゴシマシティビュー、サクラジマアイランドビュー、 定期観光（桜島自然遊覧コース）（4月18日～5月17日）	
	8	1	ICカード乗車券「観光おもてなしラピカ」販売開始 「スマホ一日乗車券」販売開始	
	9	30	唐湊停留場整備事業完了	
	11	1	ダイヤ一部改正 60番 桜島線、70番 桜島代替線	
		27	郡元電停交差点軌道改良事業完了（平成29年度～）	
3 (2021)	2	28	新型コロナウイルス感染症拡大による緊急事態宣言発令に伴う運休・ 減便（2月8日～3月7日） 運休：カゴシマシティビュー夜景コース、 定期観光（かごしま歴史探訪コース・桜島自然遊覧コース） 減便：カゴシマシティビュー、サクラジマアイランドビュー	
	3	27	鹿児島駅前停留場供用開始・ダイヤ改正	
	4	1	一部路線民間移譲 南国交通：7番 明和・中央駅西口線、9番 武岡・鴨池港線、 26番 明和線、30番 明和・鴨池港線 ダイヤ一部改正 4番 城山・玉里線 運行経路の一部変更及びダイヤ一部改正 8番 西玉里団地線 継続運行の開始 4番 城山・玉里線、8番 西玉里団地線	
	6	5	新型コロナウイルス感染症拡大等による運休 定期観光（かごしま歴史探訪コース・桜島自然遊覧コース） （6月5日～12月31日）	
	7	20	鹿児島駅前停留場整備事業完了（平成29年度～）	
	8	1	「市電・市バス・シティビュー24時間乗車券」販売開始	
		14	新型コロナウイルス感染症拡大等による運休 カゴシマシティビュー（含夜景コース）、サクラジマアイランドビュー （8月14日～9月30日）	
		12	31 定期観光バスの廃止（かごしま歴史探訪コース・桜島自然遊覧コース） 観光レトロ電車「かごでん」運行廃止（通常運行へ）	
	4 (2022)	1	31	あいばす（小野・伊敷地域）運行終了
		2	1	バス停留所新設 あいばす（小原地域）：魚見第一公園前 運行経路の一部変更及びダイヤ改正 あいばす（小原地域）
		25	「チャギントラッピング電車」運行開始	
3		18	「鹿児島市交通事業経営計画（令和3年度見直し）」策定	
		26	鹿児島駅前周辺整備完成記念式典（交通局：鹿児島駅前停留場整備事業）	

(2) 電車運賃等の変遷 (運賃等に係る主なできごと) ※年の()表記は西暦

年	月	日	内容
昭和 3 (1928)	7	1	鹿児島電気軌道株を買収し、鹿児島市電気局を設置 (鹿児島市電の営業開始、運賃は会社時代と同じ1区2銭、通行税1銭で運行)
4 (1929)	1	15	<ul style="list-style-type: none"> ・市内線 6銭均一 ・市外線 鴨池～郡元～二軒茶屋～脇田～上塩屋～谷山の5区間に分け区2銭 鴨池－谷山間は4区8銭で運行 <ul style="list-style-type: none"> ・市内、市外線に連続乗車の時は2枚続きの乗車券を発売
19 (1944)	7	1	運賃改定 <ul style="list-style-type: none"> ・10銭均一 ・電車谷山線の区間制は廃止 ・軍人券を販売し運賃は半額 ・工員定期券を発売
20 (1945)	6	29	定期券の販売中止
	12	8	軍人乗車券の販売中止
21 (1946)	4	1	運賃改定 <ul style="list-style-type: none"> ・全線30銭均一 定期券の販売再開
22 (1947)	2	20	運賃改定と区間制(谷山線)運賃実施 <ul style="list-style-type: none"> ・市内線40銭均一 市外線(脇田～谷山間)20銭 ・全線定期券の発売
	7	10	運賃改定 <ul style="list-style-type: none"> ・市内線1円 市外線30銭 ・工員定期券は廃止
23 (1948)	1	10	運賃改定 <ul style="list-style-type: none"> ・市内線1円50銭 市外線50銭
	6	1	運賃改定 <ul style="list-style-type: none"> ・市内線2円50銭 市外線1円
	8	20	運賃改定 <ul style="list-style-type: none"> ・市内線5円 市外線1円50銭
24 (1949)	7	1	運賃改定 <ul style="list-style-type: none"> ・市内線7円 市外線2円
	8	1	定期券をクーポン方式に改定
26 (1951)	12	22	運賃改定 <ul style="list-style-type: none"> ・市内線10円 市外線2円(据置き)
28 (1953)	1	1	公営企業として(独立採算制)企業会計発足
29 (1954)	1	25	運賃改定と早朝割引券発売 <ul style="list-style-type: none"> ・市内線13円(往復券25円) 市外線3円 ・早朝は7時まで往復券20円の割引券を発売
			31 (1956)
32 (1957)	9	1	身体障害者、同介護人の運賃扱いを改定 <ul style="list-style-type: none"> ・市内に限り7円
37 (1962)	1	5	運賃改定 <ul style="list-style-type: none"> ・市内線15円 市外線(脇田～谷山間)5円 ・普通往復割引券は廃止、早朝割引券は往復25円で存続
38 (1963)	4	10	回数券の電車バス相互使用を認める。 <ul style="list-style-type: none"> ・市内均一区間用回数券(11枚150円)のみ
39 (1964)	4	1	電車の市内外共通券(普通券・回数券とも)発売
40 (1965)	4	1	運賃改定 <ul style="list-style-type: none"> ・市内線20円(往復券25円)、市外線10円 ・回数券の電車バス併用制廃止
	10	14	電車に金属製運賃箱を設置
41 (1966)	12	19	車内での普通乗車券販売を廃止 <ul style="list-style-type: none"> ・回数券と早朝割引券のみ販売と改める。 ・運賃を直接運賃箱に投入する。
	42 (1967)	3	1
9		7	ワンマン運行開始 <ul style="list-style-type: none"> ・前乗り後降り、運賃前払制を採用
		15	敬老パスの取扱開始

年	月	日	内容
44 (1969)	2	1	運賃改定及び乙定期券廃止。早朝割引制も廃止 ・市内線 25円 市外線(脇田～谷山間) 15円 ・市外は、7月31日までの暫定運賃、8月からは全線均一に
		4	ワンマン電車の乗降方式変更 ・後乗り前降り、運賃後払方式に改定(バスと同じ方式)
		8	運賃、全線均一に ・市外線(脇田～谷山間)の暫定運賃廃止、25円均一となる。
46 (1971)	12	21	運賃改定 ・全線均一 30円、3か月定期券制定(1月分から)
49 (1974)	1	10	運賃改定、小児運賃設定 ・全線均一 40円、小児(12歳未満)：20円 電車バス共通回数券(40円)発売
50 (1975)	3	1	運賃改定 ・大人：60円、小児：30円
51 (1976)	10	1	運賃改定 ・大人：80円、小児：40円
53 (1978)	10	25	運賃改定 ・大人：100円、小児：50円
54 (1979)	1	18	一日乗車券販売開始(電車のみ) ・大人：400円、小児：200円
55 (1980)	5	5	「子どもの日」小児無料開放開始
		10	24
57 (1982)	10	23	運賃改定 ・大人：130円、小児：70円 一日乗車券(電車バス共通)販売開始(市電全線、市バス特殊区間内区間) ・大人：500円、小児：250円
58 (1983)	12	1	運賃改定 ・大人：140円、小児：70円(据置き)
59 (1984)	1	31	車内回数券販売開始
60 (1985)	4	15	運賃改定 ・大人：150円、小児：80円
61 (1986)	4	1	定期券による共通乗車制度実施 ・市電・市バス並行区間
62 (1987)	9	1	民営4社との回数券による共通乗車制度実施
平成			
2 (1990)	6	1	運賃改定 ・大人：160円、小児：80円(据置き)
3 (1991)	2	21	一日乗車券車内販売開始
7 (1995)	3	1	市電・市バス乗継割引定期券制度実施 ・それぞれの定期券の1割引き
		8	7
9 (1997)	10	16	利用日限定通勤定期券制度実施 ・月～金曜日に利用できる通勤定期
14 (2002)	4	1	環境定期券制度実施(エコ定期制度) ・土・日曜日、祝日等、定期券(通学定期券を除く。)を所持する本人とその同乗する家族について運賃を割引く制度 ・大人：100円、小児：50円(割引後運賃)
16 (2004)	2	19	軌道事業旅客運賃の上限価格制への移行
		3	29
	4	1	片道定期券制度実施
	7	21	夏休み子ども乗車券制度「夏休みチャレンジパス」の実施(8月20日まで販売) ・小、中学生対象で夏休み期間中、市電・市バスに何回でも乗車可能 ・販売額：中学生4,000円、小学生2,000円
17 (2005)	3	22	ICカード回数乗車券「ラピカ」販売開始 (初回販売額3,000円：デポジットを含む。) ICカード定期乗車券販売開始
		31	紙製回数券(身体障害者及び知的障害者割引回数券を除く。)の販売終了

年	月	日	内容
17 (2005)	4	1	<p>ICカード乗車券制度実施 ICカード乗車券使用による電車・バス間の乗継割引制度(大人40円)開始 全線定期券運賃改定(1か月:7,720円、3か月:22,150円) 通勤通学定期運賃改定(1か月:7,220円、3か月:20,650円) 買物回数券制度の廃止(経過措置により既販売分については使用可) 脇田停留場における市電・市バス乗継割引制度廃止(経過措置により3か月は乗継割引券を発行) 定期乗車券の途中下車及び途中乗車の適用方法変更</p>
18 (2006)	3	1	<p>敬老パスの制度改正による新制度の開始 (運賃の3分の1利用者負担、1乗車当たり50円)</p>
21 (2009)	11	1	<p>エコ通勤特別割引制度開始 毎週水曜日に、鹿児島都市圏地球温暖化防止交通対策協議会が発行する「エコ通勤割引パス」を提示した本人の運賃を80円に割引く。</p>
23 (2011)	3	5	<p>観光電車運賃設定 ・大人:320円、小児:160円、敬老パス:100円</p>
	4	1	<p>精神障害者割引料金開始(本人及び付添人)</p>
	10	1	<p>市営バス・電車・フェリー共通利用券(キュート)販売開始 ・一日券 大人:1,200円、小児:600円 ・二日券 大人:1,800円、小児:900円</p>
24 (2012)	7	1	<p>外国人用市営バス・電車・フェリー共通利用券(WELCOME CUTE)販売開始 ・一日券 大人:1,000円、小児:500円 ・二日券 大人:1,500円、小児:750円</p>
25 (2013)	4	1	<p>自動車運転免許証返納者割引開始</p>
26 (2014)	4	1	<p>運賃改定 ・大人:170円、小児:80円(据置き) 観光電車運賃改定 ・大人:340円、小児:160円(据置き) ICカード乗車券使用による電車・バス間の乗継割引制度改定(大人60円)</p>
29 (2017)	7	21	<p>夏休み子ども乗車券制度「夏休みチャレンジパス」の対象を高校生まで拡充 ・販売額:高校生4,000円</p>
30 (2018)	1	1	<p>次の定期乗車券の全線化実施 通学定期乗車券、身体障害者通学定期乗車券、知的障害者通学定期乗車券、精神障害者通学定期乗車券、通勤定期乗車券、身体障害者通勤定期乗車券、知的障害者通勤定期乗車券、精神障害者通勤定期乗車券、利用日限定通勤定期乗車券、身体障害者利用日限定通勤定期乗車券、知的障害者利用日限定通勤定期乗車券、精神障害者利用日限定通勤定期乗車券 次の定期乗車券の廃止 通勤通学定期乗車券、身体障害者通勤通学定期乗車券、知的障害者通勤通学定期乗車券、精神障害者通勤通学定期乗車券、全線定期乗車券、身体障害者全線定期乗車券、知的障害者全線定期乗車券、精神障害者全線定期乗車券 定期料金(大人)の算出基礎となる金額を170円に改定(小児、身体障害者、知的障害者、精神障害者据置き) シニア定期乗車券制度の実施 ・65歳以上の者が全線又は必要な区間を利用可能 (往復のみ) ・運賃:通学定期乗車券と同額</p>
	3	31	<p>外国人用市営バス・電車・フェリー共通利用券(WELCOME CUTE)販売終了</p>
令和 2 (2020)	8	1	<p>ICカード回数乗車券「観光おもてなしラピカ」販売開始(初回販売額1,000円:デポジットなし。) 「スマホ一日乗車券」販売開始(市電・市バス全線適用) ・大人:600円、小児:300円</p>

年	月	日	内容
3 (2021)	8	1	「市電・市バス・シティビュー24時間乗車券」販売開始（市電・市バス全線適用）・大人：800円、小児：400円
4 (2022)	1	1	環境定期券制度（エコ定期券制度）の割引対象拡大 割引対象となる同乗者に、次の者を加えた。 ・事実婚の関係にある者及びその子 ・パートナーシップ宣誓書受領証を交付された者及びその子

(3) バス運賃等の変遷 (運賃等に係る主なできごと) ※年の()表記は西暦

年	月	日	内容
昭和 4 (1929)	12	31	市営バス営業開始後乗り前降り(運転席左)で運行 ・乗車料1回6銭、電車との乗継ぎを認める。
11 (1936)	1	11	不定期遊覧バスの営業開始 ・市内を9コースに指定、1人30銭から1円までの7段階運賃
12 (1937)	2	20	運賃一部改定 ・谷山線 ①脇田までを6銭均一(市内線同様) ②脇田～谷山停留所間は3区6銭 ③谷山～和田名間は1区4銭 ・伊敷線 電車終点から役場下まで1区2銭とし、従来6銭均一であったため2銭値上げ
	5	25	定期遊覧バスの営業開始 ・午前7時40分と午後1時30分 鹿児島駅前発～市内名所～鹿児島駅前着 ・所要時間約4時間で運賃1円
	6	1	バス伊敷線の乗継制廃止 ・1区2銭の区間制に変更、電車との乗継制廃止
15 (1940)	10	1	観光バスの全面廃止(全国一斉)
17 (1942)	6	25	定期遊覧バスの営業中止
19 (1944)	7	1	運賃改定 ・10銭均一 ・谷山町、伊敷村内のバスは別に1区2銭 ・軍人券を販売し運賃は半額
22 (1947)	4	1	バス事業再開、自動車課を新設(バス11両で営業開始) ・8系統、運賃は60銭均一
	7	10	運賃改定 ・1円50銭 ・工員定期券は廃止
23 (1948)	1	10	運賃改定 ・2円
	6	1	運賃改定 ・3円50銭
	8	20	運賃改定 ・6円
	11	16	バス乗車券の車外売り実施(バス停近くの販売店で購入し乗車)
24 (1949)	7	1	運賃改定 ・8円 バスにも回数券及び定期乗車券を新設
	10		観光遊覧バス復活 ・貸切、団体のみ取り扱う(15人以上)。大人100円 ・市内名所を約2時間で一周
25 (1950)	11	16	運賃改定(市外区間の新設) ・市内：8円、市外：1区5円、2区10円
26 (1951)	8	1	定期遊覧バスの運行再開(9年ぶり) ・鹿児島駅前を10時発(1日1回)、2時間で市内名所を案内、運賃1人200円
	12	22	運賃改定 ・12円
28 (1953)	1	1	公営企業として(独立採算制)企業会計発足
	11	1	運賃改定及び路線改定 ・すべて朝日通～高見馬場間を經由する系統に改定 (15系統) ・終点を朝日通及び高見馬場に分けて2区制を採用 ・1区20円、2区15円小児運賃を設定(半額) ・朝日通、鹿児島駅前、高見馬場、西鹿児島駅前を乗換地に指定切符の車内売り、車外売り両建て制採用
29 (1954)	1	1	貸切バス初詣運行始める。 ・霧島神宮及び鹿児島神宮へ150人募集。大人500円、小児350円

年	月	日	内容
29 (1954)	7	1	城山納涼バス運行開始(～8月)昭和40年まで ・土・日曜日に高見馬場～城山間を運行大人15円、小児10円
	8	15	寺山公園観月バスを運行開始 ・仲秋の名月鑑賞を大人100円、小児50円
31 (1956)	1	1	初日拝観バス(城山頂上)、初詣バス(市内7社めぐり)、慈眼寺公園初詣バスの運行開始(昭和41年まで)
	4	1	慈眼寺公園花見バスの運行開始(秋にも運行、昭和37年まで)
	9	18	寺山公園月見バス運行(～9月20日) ・往復大人100円、小児50円
		22	寺山公園定期観光バス運行開始 ・春と秋の土・日曜日、祝日に運行 ・朝日通から9時30分と13時00分に発車
	12	25	実方線を延長運行(中之川から上之原まで2.2km) ・運賃朝日通から25円
32 (1957)	8	1	広木線の運行開始 ・朝日通から脇田廻りと田上廻りで広木農協前まで運行(8.7km) ・運賃脇田～田上間10円、朝日通～田上間10円、田上～広木農協前間10円
33 (1958)	2	10	運賃改定 ・市内：13円、市外：初乗り2区まで10円 ・定期券の甲・乙制を廃止し途中下車可能となる。
	12	15	川添線の運行開始(6.96km) ・区間朝日通～実方入口～下田橋間、運賃起終点間25円
35 (1960)	7	20	貸切バス運賃改定 ・1車1時間1,600円、1車1km160円
37 (1962)	4	2	ライトバス1両購入、時間貸し1時間800円で貸切バスとして使用
	9	1	運賃改定 ・市内均一15円、2区にまたがると20円 ・区間制は1区5円、2区10円と変わらず
	10	22	城山線の運行開始(23系統) ・不定期運行バスとして3月25日から6月を除く11月末まで運行運賃15円
38 (1963)	4	10	回数券の電車バス相互使用を認める。 ・市内均一区間用回数券(11枚150円)のみ
	7	1	定期乗車券の取扱改正 ・利便を図るため券面指定路線区間内は他の系統バス(並行路線)にも乗車できることに改める。
39 (1964)	9	1	定期観光バス付帯料金改定と発車時刻変更 ・大人210円、小児145円、発車時刻30分早める。
40 (1965)	4	1	回数券の電車バス併用制廃止 定期観光バス運賃改定 ・Aコース：大人260円、小児170円 ・寺山コース：大人100円、小児60円
	9	15	運賃改定(特殊区間制及び対キロ制を採用) ・特殊区間制1区20円、2区30円、乗換制廃止
	10	1	定期観光バスにBコース新設(美術館、城山遊楽園及び尚古集成館を編入) ・運賃大人350円、小児230円
41 (1966)	1	20	対キロ区間運賃の改定
	12	10	紫原線の運行開始 ・市役所前～紫原間運賃40円18回往復
42 (1967)	6	20	定期観光バス運賃改定 ・Aコース：大人370円、Bコース：大人450円
	9	15	敬老バスの取扱開始
43 (1968)	4	1	東紫原線の運行開始 ・市役所前～紫原住宅間運賃30円
44 (1969)	3	18	貸切自動車の運賃改定 ・大型1車1キロ当たり220円(50kmまで)

年	月	日	内容
45	(1970)	1 22	運賃改定 ・特殊区間制区間1区25円、2区40円 ・値上げ1.5倍以上の区間は1年間暫定運賃
46	(1971)	2 1	暫定運賃廃止
		9 1	伊敷線の運行開始(ツーマン) ・市役所～伊敷団地(9.99km)間、運賃終点まで60円
47	(1972)	10 14	動物園線の運行開始 ・市役所前～動物園(19.0km)間、運賃終点まで120円
		12 20	運賃改定 ・特殊区間制区間1区40円、2区60円
48	(1973)	2 20	谷山2号用地線の運行開始 ・西鹿兒島駅前～谷山港(14.0km)間、運賃終点まで100円
		4 4	貸切バスの運賃改定 ・100kmまで1車1km260円(大型)
		5 1	定期観光バス運賃改定 ・Aコース：610円、Bコース：730円
		11	循環式自動両替箱設置
49	(1974)	1 10	電車バス共通回数券(40円)発売
		11 15	貸切バスの運賃改定 ・100kmまで1車1km360円(大型)
		12 20	運賃改定 ・特殊区間制区間1区60円、2区80円、対キロ区間基準賃率9円50銭
51	(1976)	9 1	運賃改定 ・特殊区間制区間1区70円、2区90円
52	(1977)	6 1	北営業所開設 一般貸切バス運賃改定
		7 1	運賃改定 ・特殊区間制区間1区80円、2区100円
		8 1	定期観光バスのコース変更、運賃改定
53	(1978)	9 1	運賃改定 ・特殊区間制区間1区90円、2区110円
54	(1979)	7 1	運賃改定 ・特殊区間制区間1区100円、2区120円
55	(1980)	9 4	運賃改定 ・特殊区間制区間1区110円、2区140円 3区160円(3区を新設)
56	(1981)	8 1	運賃改定 ・特殊区間制区間1区120円、2区150円、3区180円
57	(1982)	9 2	運賃改定 ・特殊区間制区間1区130円、2区160円、3区190円
		10 23	一日乗車券(電車バス共通)販売開始(市電全線及び市バス特殊区間内区間) ・大人500円、小児250円
58	(1983)	12 1	運賃改定 ・特殊区間制区間1区140円、2区170円、3区210円
60	(1985)	4 15	運賃改定 ・特殊区間制区間1区150円、2区180円、 3区210円(据置き)
62	(1987)	9 1	民営4社との回数券による共通乗車制度実施
平成 2	(1990)	6 1	運賃改定 ・特殊区間制区間1区160円、2区190円、3区220円 定期観光バス運賃改定
7	(1995)	3 1	市電・市バス乗継割引定期券制度実施 ・それぞれの定期券の1割引
		8 7	運賃改定(暫定) ・特殊区間制区間1区170円、2区200円、 3区230円 暦日定期券・持参人式(通勤定期券に限る。)定期券制度の実施 一日乗車券運賃改定(市電・市バス全線適用) ・大人：600円、小児：300円
8	(1996)	10 1	運賃改定(暫定解除) ・特殊区間制区間1区180円、2区210円、 3区240円
9	(1997)	10 16	利用日限定通勤定期券制度実施 ・月曜日から金曜日まで利用できる通勤定期
14	(2002)	4 1	環境定期券制度実施(エコ定期制度) ・土・日曜日、祝日等、定期券(通学定期券を除く。)を所持する本人とその同乗する家族について運賃を割引く制度 ・大人：100円、小児：50円(割引後運賃) 通学定期の割引率改定

年	月	日	内容
15	(2003)	6 1	団地内初乗り運賃実施
16	(2004)	3 29	市電・市バス乗継割引制度実施 (17番 宇宿線、18番 大学病院線及び市電) ・脇田停留場において、市電・市バスを乗り継いだ現金、回数券の乗客について、運賃を割り引く。 ・大人：40円、小児：20円の割引
		4 1	片道定期券制度実施
		7 21	夏休み子ども乗車券制度「夏休みチャレンジバス」の実施 (8月20日まで販売) ・小、中学生対象で夏休み期間中、市電・市バスに何回でも乗車可能 ・販売額：中学生4,000円、小学生2,000円
		11 1	定期観光バス新路線設定 ・かごしま歴史探訪コース 大人：2,200円、小児：1,200円 ・桜島自然遊覧コース 大人：2,200円、小児：1,200円 ※ただし、桜島港での乗降の場合、 大人：1,700円、小児：850円 対キロ区間基準賃率の地域追加（桜島町との合併による桜島地域） ・ 23円20銭
17	(2005)	3 22	ICカード回数乗車券「ラピカ」販売開始 (初回販売額3,000円：デポジットを含む。) ICカード定期乗車券販売開始
		3 31	紙製回数券の販売終了
		4 1	ICカード乗車券制度実施 ICカード乗車券使用による電車・バス間の乗継割引制度(大人40円)開始 ICカード乗車券使用によるバス・バス間の乗継割引制度(総額の5%割引)開始 バス全線定期券販売開始 (1か月：14,280円、3か月：40,700円) (特殊区間内全線定期の制度廃止。経過措置として既販売分については使用可) 買物回数券制度の廃止(経過措置：既販売分については使用可)
18	(2006)	3 1	敬老バスの制度改正による新制度の開始(運賃の3分の1利用者負担)
21	(2009)	11 1	エコ通勤特別割引制度開始 毎週水曜日に、鹿児島都市圏地球温暖化防止交通対策協議会が発行する「エコ通勤割引パス」を提示した本人の運賃を大人普通運賃の半額に割引く。
23	(2011)	4 1	精神障害者割引料金開始(本人及び付添人) 市営バス・電車・フェリー共通利用券(キュート)販売開始 ・一日券 大人：1,200円、小児：600円 ・二日券 大人：1,800円、小児：900円
24	(2012)	7 1	外国人用市営バス・電車・フェリー共通利用券(WELCOME CUTE)販売開始 ・一日券 大人：1,000円、小児：500円 ・二日券 大人：1,500円、小児：750円
25	(2013)	4 1	自動車運転免許証返納者割引開始
26	(2014)	4 1	運賃改定 ・特殊区間制区間1区190円、2区220円、3区250円 定期観光バス運賃改定 ・かごしま歴史探訪コース 大人：2,300円 ・桜島自然遊覧コース 大人：2,300円 ※桜島港での乗降の場合 大人：1,800円 ※鹿児島中央駅～桜島港(または桜島港～鹿児島中央駅)の運賃を設定 大人：2,100円、小児：1,000円

年	月	日	内容
			ICカード乗車券使用による電車・バス間の乗継割引制度改定 (大人60円)
	8	1	貸切バス運賃・料金改定(「時間・キロ併用運賃」の導入など)
29 (2017)	1	5	あいばす小原地域運行開始(160円均一、協議運賃)
	2	8	あいばす小野・伊敷地域運行開始(150円均一、協議運賃)
	7	21	夏休み子ども乗車券制度「夏休みチャレンジバス」の対象を高校生まで 拡充 ・販売額:高校生4,000円
30 (2018)	1	1	シニア定期乗車券制度の実施 ・65歳以上の者が必要な区間を利用可能(往復のみ) ・運賃:通学定期乗車券と同額
	3	31	外国人用市営バス・電車・フェリー共通利用券(WELCOME CUTE)販売終了
令和 2 (2020)	8	1	ICカード回数乗車券「観光おもてなしラピカ」販売開始 (初回販売額1,000円:デポジットなし。) 「スマホ一日乗車券」販売開始(市電・市バス全線適用) ・大人:600円、小児:300円
3 (2021)	8	1	「市電・市バス・シティビュー24時間乗車券」販売開始(市電・市バス 全線適用) ・大人:800円、小児:400円
4 (2022)	1	1	環境定期券制度(エコ定期券制度)の割引対象拡大 割引対象となる同乗者に、次の者を加えた。 ・事実婚の関係にある者及びその子 ・パートナーシップ宣誓書受領証を交付された者及びその子

市電・市バスがもっと便利になる！

ロケーションシステム

アプリをご利用ください



よく使う路線の運行情報が早分かり
通勤・通学など、よく使う路線の停留所をお気に入り登録できます。

車両の位置や路線を地図で確認
地図上で、路線や市電・市バスの位置情報を確認できます。

バス・市電の情報を検索
目的地まで、どの市電・市バスに乗ればいいのか、経路や料金などを検索できます。

バスで入館もオススメ！
詳しくは交通局ホームページから（アプリDLもコチラ）
<http://www.kotsu-city-kagoshima.jp/location/>

鹿児島市電・市バス ロケーション 検索

※各バス停に掲載している二次元コードを読み取ることで、市バスの到着時刻を確認できます。（この場合、上記アプリのダウンロードは不要）

各SNSで交通局情報を発信中！フォロー、チャンネル登録よろしくお祈りします！！

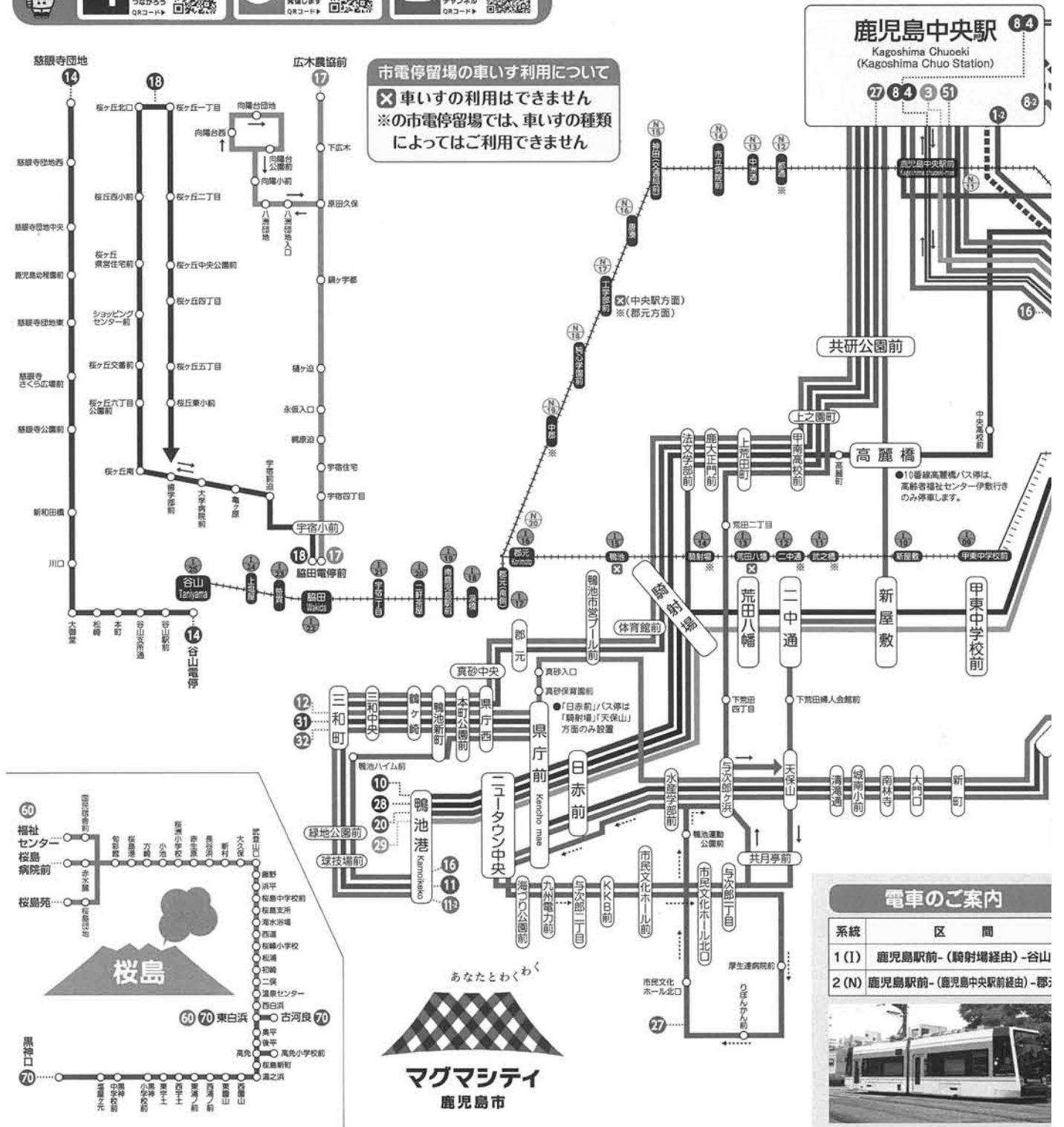
Facebook: 鹿児島市交通局とつながろう QRコード

Twitter: 運行情報をお知らせを発信します QRコード

YouTube: 鹿児島市交通局公式チャンネル QRコード

鹿児島市電・市バス路線

鹿児島市交通局 ☎099-

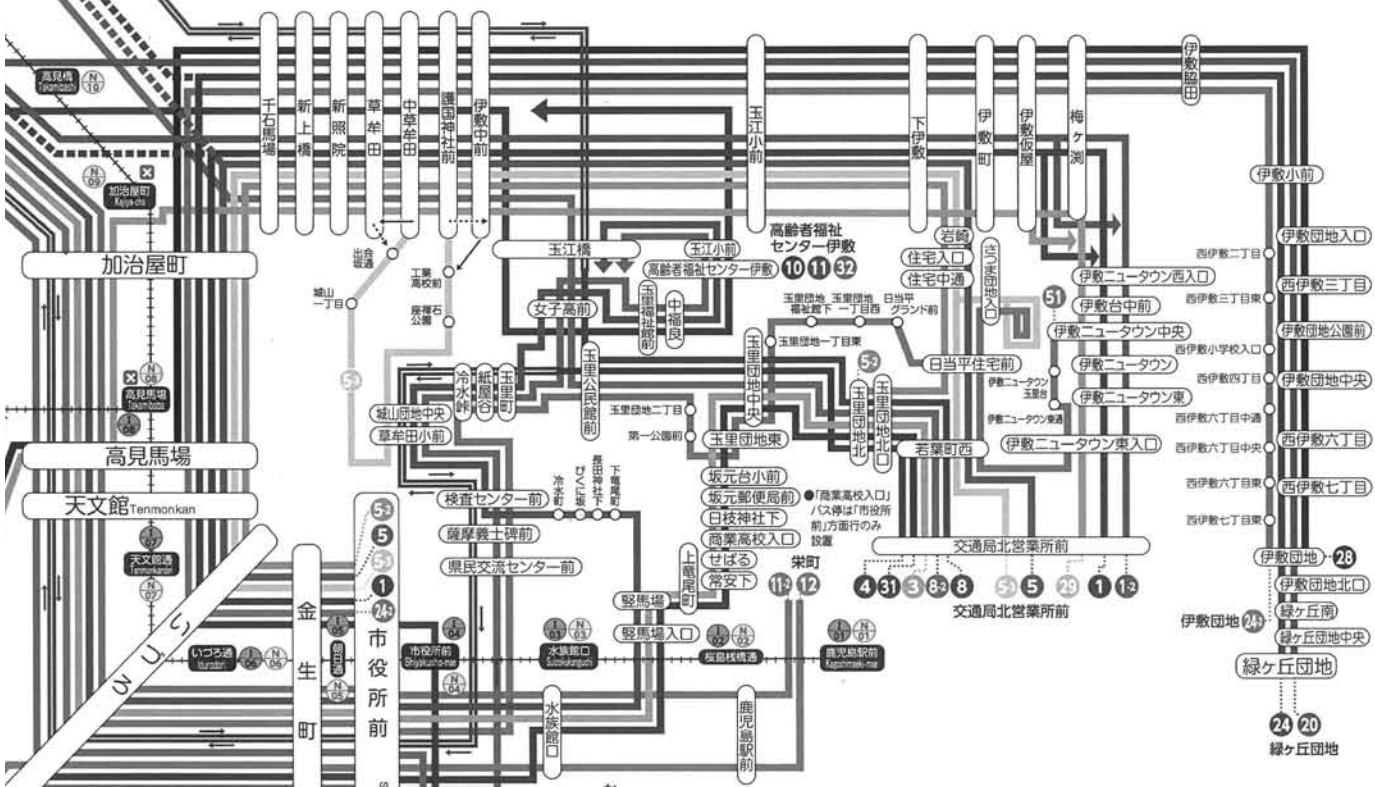


●この路線図は
令和4年5月時点のものです。
●+++++は電車の路線です。

線案内

-257-2111

路線名	起点	終点
1	伊敷ニュータウン線	北営業所前
1/2	伊敷ニュータウン線	北営業所前
3	玉里団地線	北営業所前
4	城山・玉里線	北営業所前
5	日当平線(北営業所前)	北営業所前
5.2	日当平線(玉里団地北)	玉里団地北
5.3	日当平線(玉里団地城山)	北営業所前
8	西玉里団地線	北営業所前
8.2	西玉里団地線	北営業所前
10	高麗橋線	高麗橋福祉センター伊敷
11	鴨池冷水線	高麗橋福祉センター伊敷
11.2	鴨池冷水線(栄町)	栄町
12	海岸線	三和町
14	谷山線	慈眼寺団地
16	鴨池港文化ホール線	鴨池港
17	宇宿線	広木農協前
18	大学病院線	臨田電停前
20	緑ヶ丘・鴨池港線	緑ヶ丘団地
24	伊敷線	緑ヶ丘団地
24.2	伊敷線(西伊敷四丁目経由)	伊敷団地
27	県庁・与次郎線	厚生連病院前
28	伊敷・鴨池港線	伊敷団地
29	伊敷ニュータウン・鴨池港線	北営業所前
31	玉里三和町線	北営業所前
32	城山三和町線	高麗橋福祉センター伊敷
51	薩摩団地線	伊敷ニュータウン中央
60	桜島線(福祉センター)	東白浜
	桜島線(桜島病院)	東白浜
	桜島線(福祉センター)	東白浜
	東白浜	黒神口
	東白浜	塩屋ヶ元



未来のために、
いま選ぼう。



①番線と⑩番線は、再路線を乗り継ぐことなくご利用いただけます。
※玉里団地を④番線 鹿児島中央駅行きで運行するバスは、運行途中の「市役所前バス停」から、「⑩番線 中央駅・女子高校前」経由で交通局北営業所前行きに変わります。
※玉里団地を「⑩番線 市役所前」行きで運行するバスは、運行途中の「鹿児島中央駅バス停」から、「④番線 城山団地・玉里団地」経由で交通局北営業所前行きに変わります。

市電・市バス・シティビュー乗車券のご案内

交通局発売の「市電・市バス・シティビュー一日乗車券(スマホ一日乗車券含む)」及びモバイル限定の「市電・市バス・シティビュー24時間乗車券」は、通用期間中、市電、市バス及びカゴシマシティビューに何回でも乗り放題!!鹿児島市内の観光、名所めぐり、社会見学、お買い物にご活用ください。※サクラシマアイランドビュー、民間バス(まち巡りバス等)は利用対象外です。

料金
一日乗車券:大人600円・小児300円
(紙製・モバイル版同額)
24時間乗車券:大人800円・小児400円



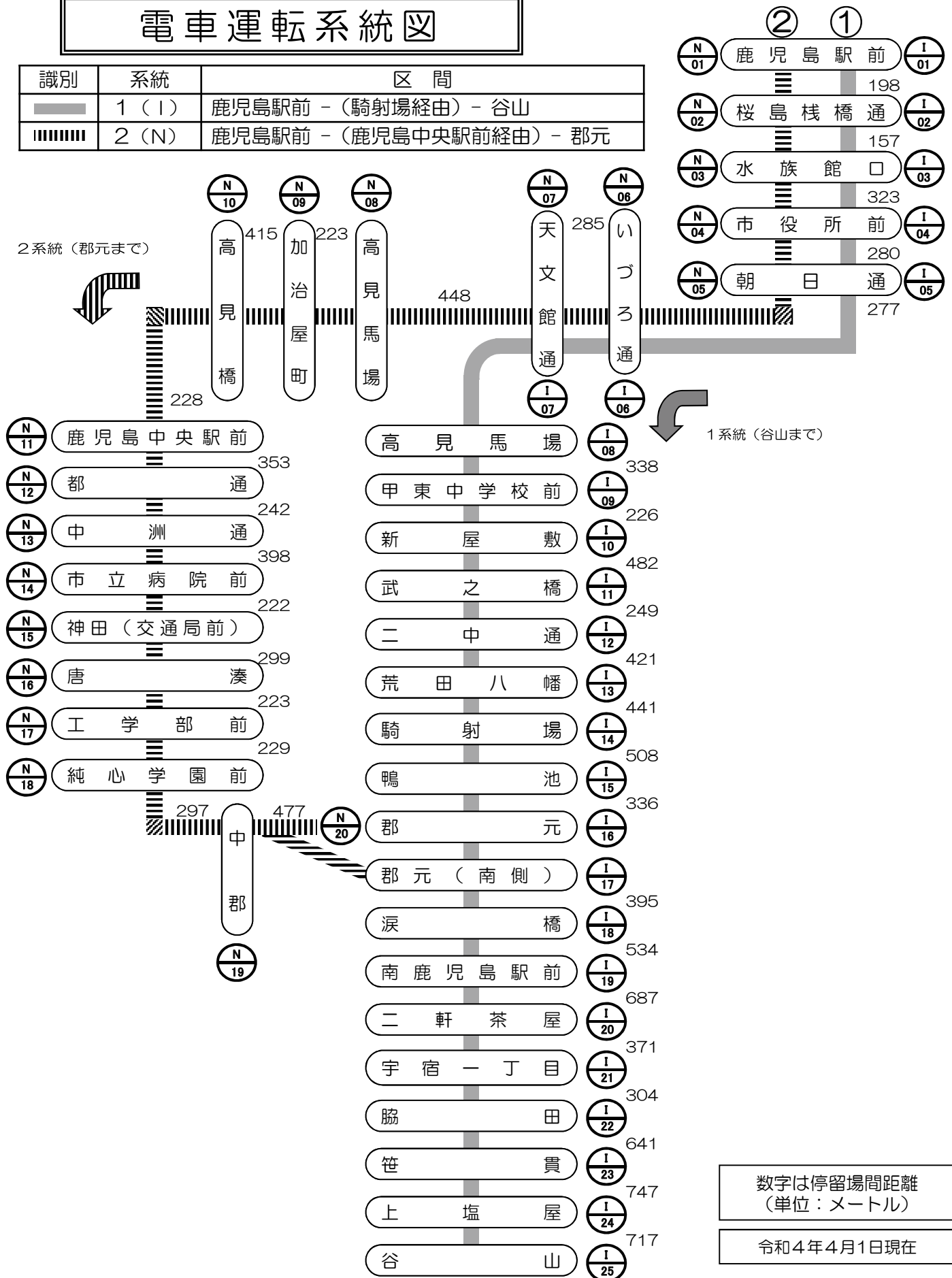
■通用期間
一日乗車券(紙製・モバイル版):券面記載の当日限り
24時間乗車券:利用開始時刻から24時間

■一日乗車券(紙製)販売場所
○交通局各乗車券発売所 ○市電、市バス(シティビュー)車内
○鹿児島中央駅総合観光案内所 ○乗車券取扱店(郵便局、ホテル等)
○鹿児島市観光案内所(天文館)

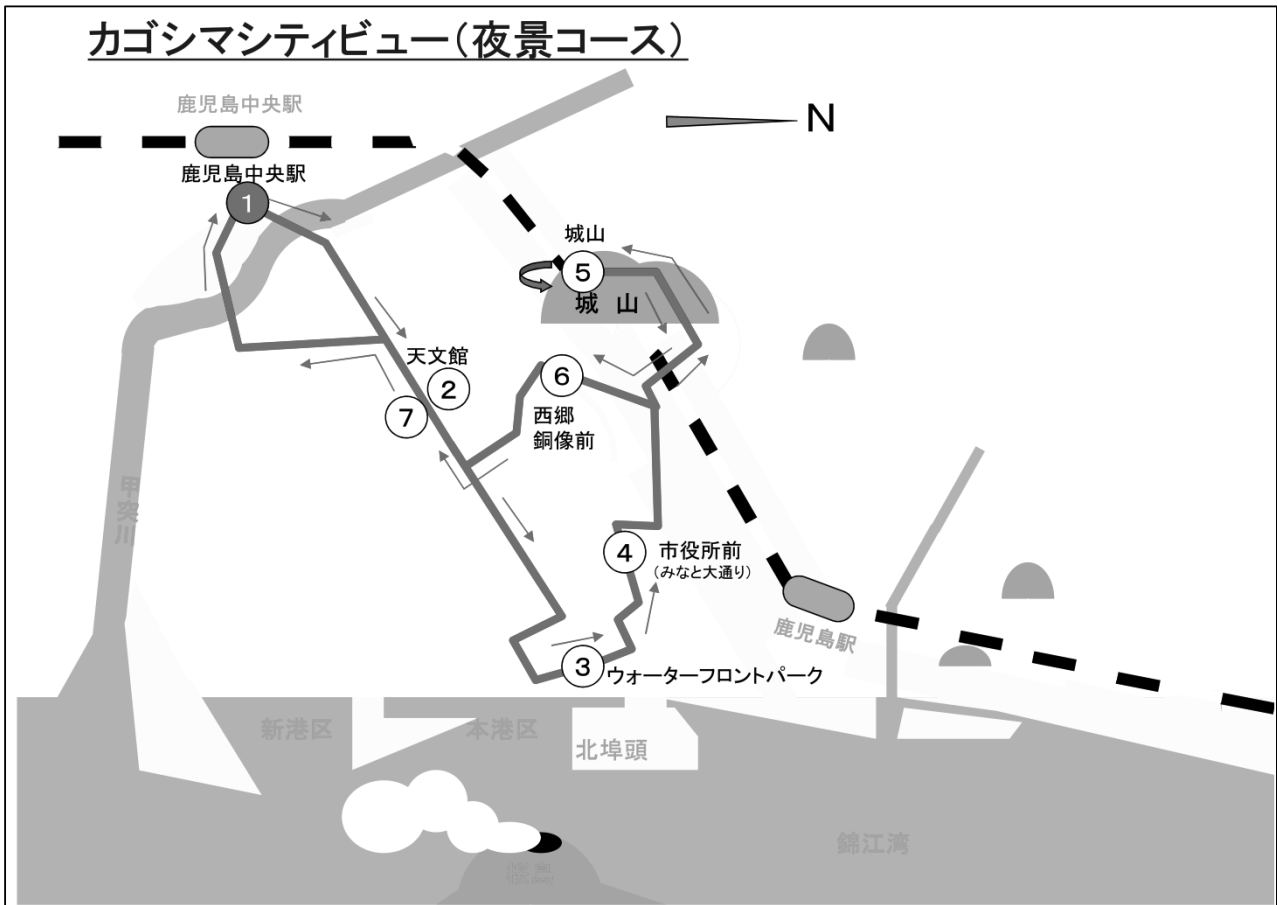
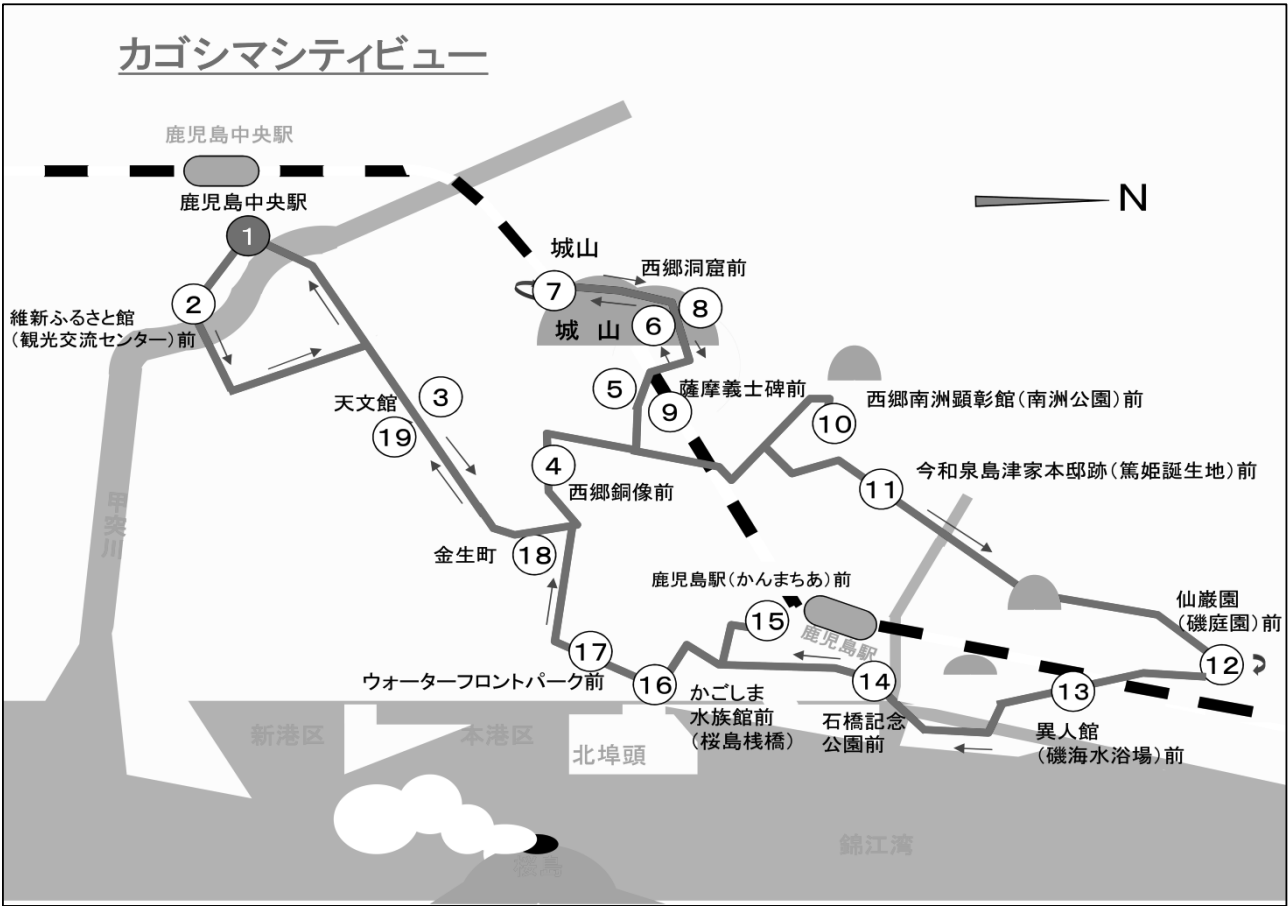
■観光施設等の割引について
対象施設ご利用の際、入館料の割引等が受けられますので、窓口にご提示ください。乗車した日(一日乗車券(紙製・モバイル版)は、その翌日まで)のみ有効です。
1施設1回限り利用可。(他の割引制度との重複利用は不可)

電車運転系統図

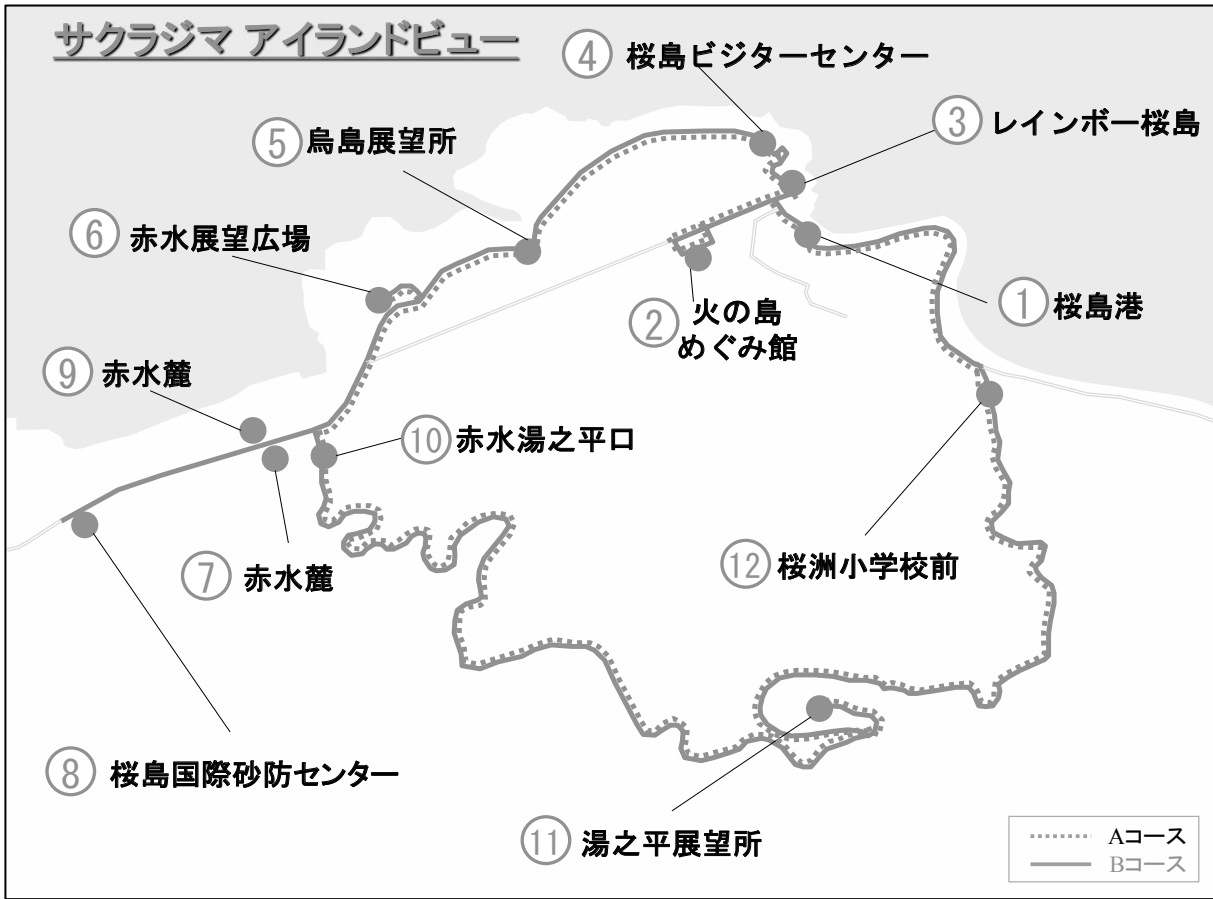
識別	系統	区間
■	1 (I)	鹿児島駅前 - (騎射場経由) - 谷山
	2 (N)	鹿児島駅前 - (鹿児島中央駅前経由) - 郡元



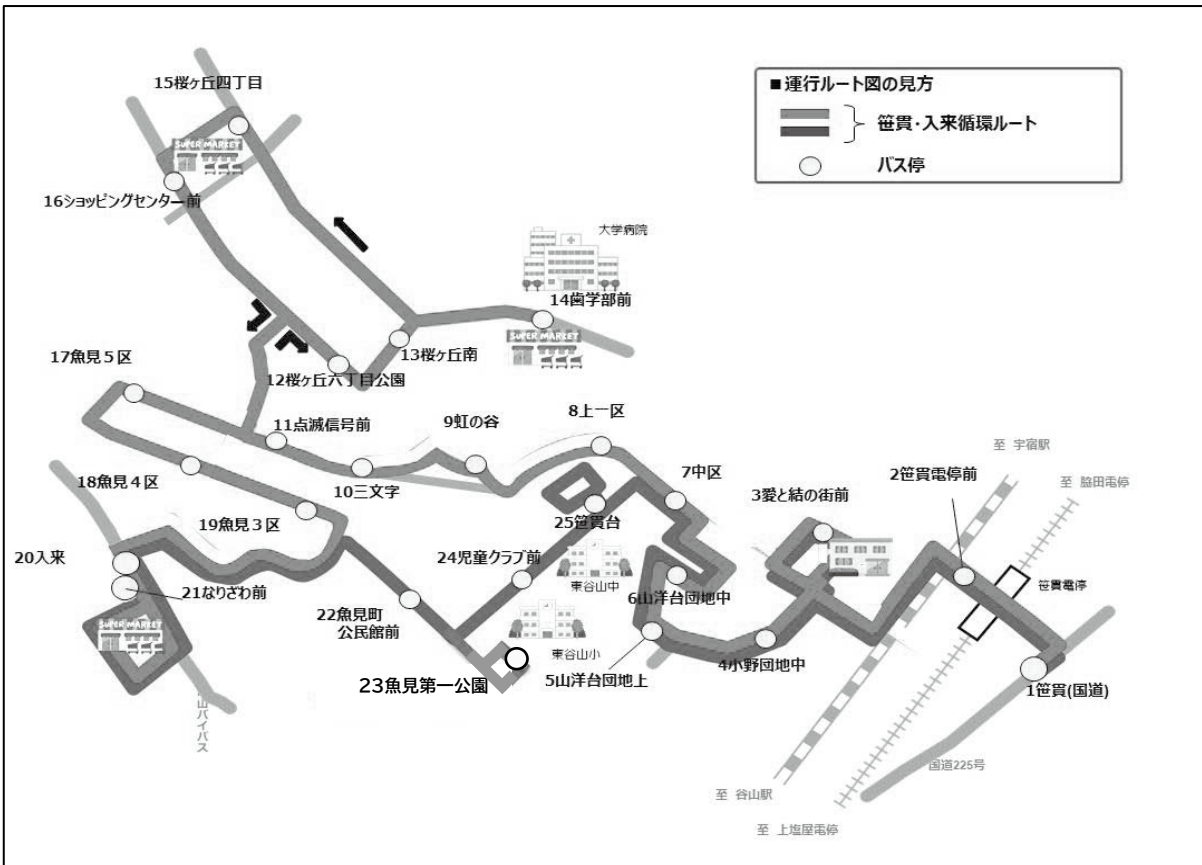
カゴシマシティビュー・ルートマップ



サクラジマ アイランドビュー ルートマップ



あいばす小原地域 ルートマップ



令和4年度

事業概要

発行 令和4年9月

編集 鹿児島市交通局総務課

〒890-0055 鹿児島市上荒田町37番20号

電話 099-257-2111

内線 220～225



鹿児島市交通局ホームページ

<http://www.kotsu-city-kagoshima.jp/>

