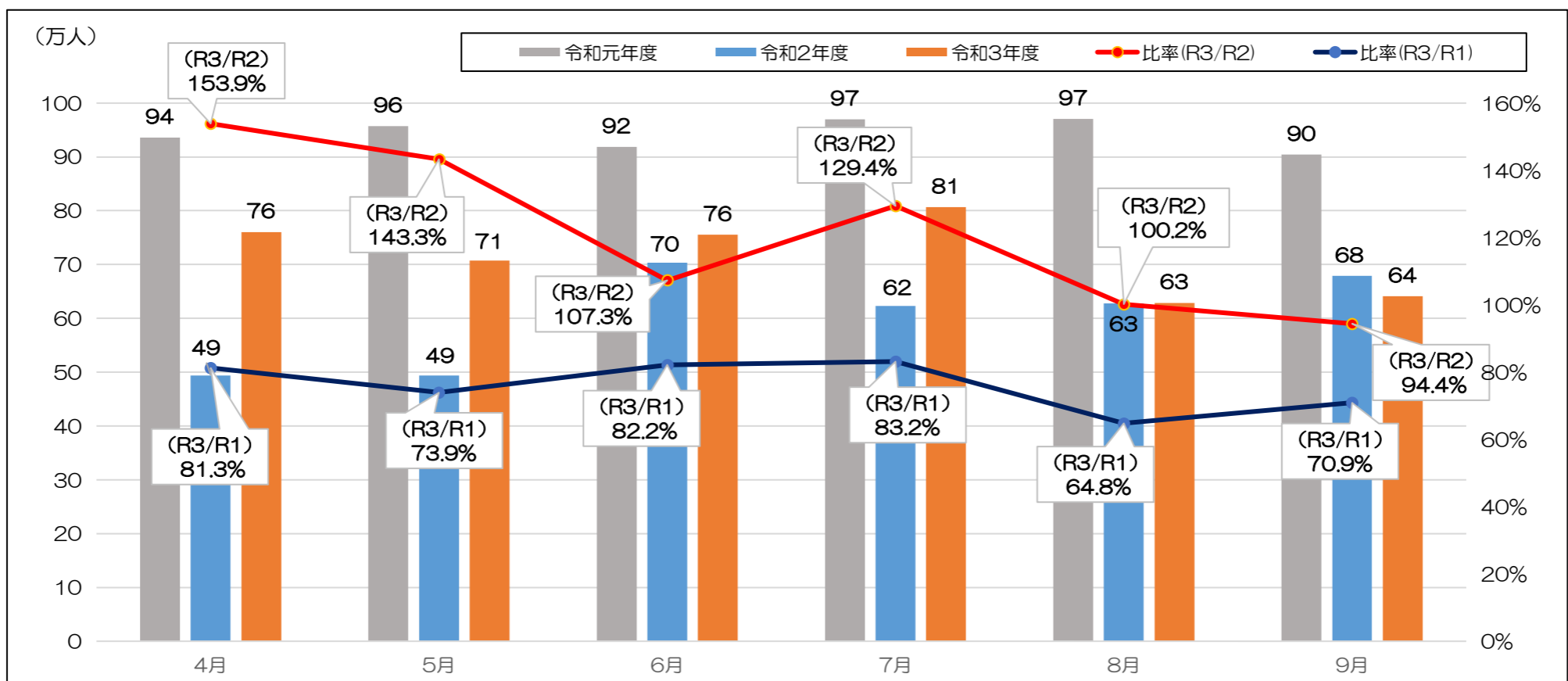


令和3年度市電・市バス乗車実績等（4月～9月・速報）

1 市電

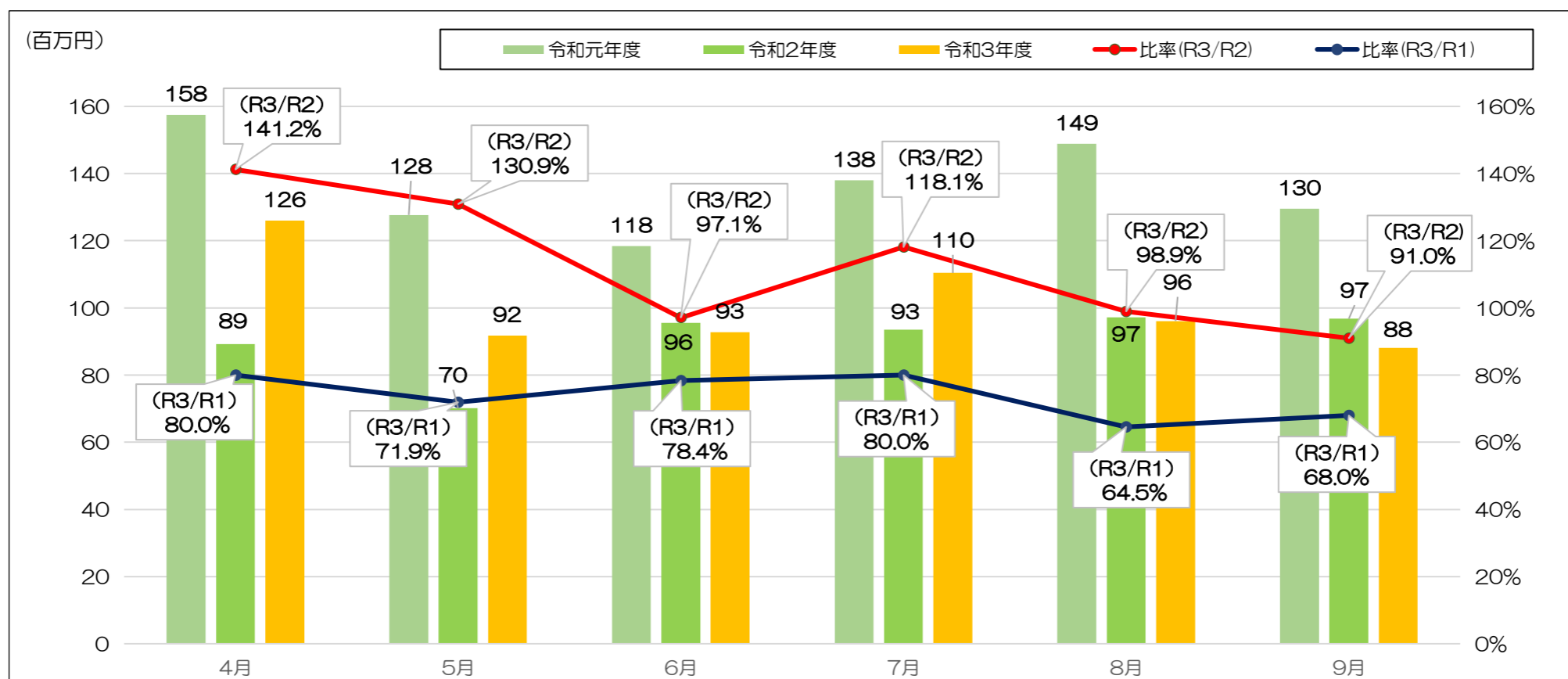
(1)乗客数（友愛パスを除く）

月	元年度	2年度	3年度	対2年度同月比		対元年度同月比	
				増減 (R3-R2)	比率 (R3/R2)	増減 (R3-R1)	比率 (R3/R1)
4月	935,866人	494,135人	760,442人	266,307人	153.9%	△ 175,424人	81.3%
5月	957,145人	493,611人	707,479人	213,868人	143.3%	△ 249,666人	73.9%
6月	918,592人	703,640人	755,103人	51,463人	107.3%	△ 163,489人	82.2%
7月	969,757人	623,212人	806,444人	183,232人	129.4%	△ 163,313人	83.2%
8月	970,413人	627,524人	628,892人	1,368人	100.2%	△ 341,521人	64.8%
9月	904,036人	679,130人	640,981人	△ 38,149人	94.4%	△ 263,055人	70.9%
計	5,655,809人	3,621,252人	4,299,341人	678,089人	118.7%	△ 1,356,468人	76.0%



(2)運輸収益（敬老・友愛パス負担金除く）

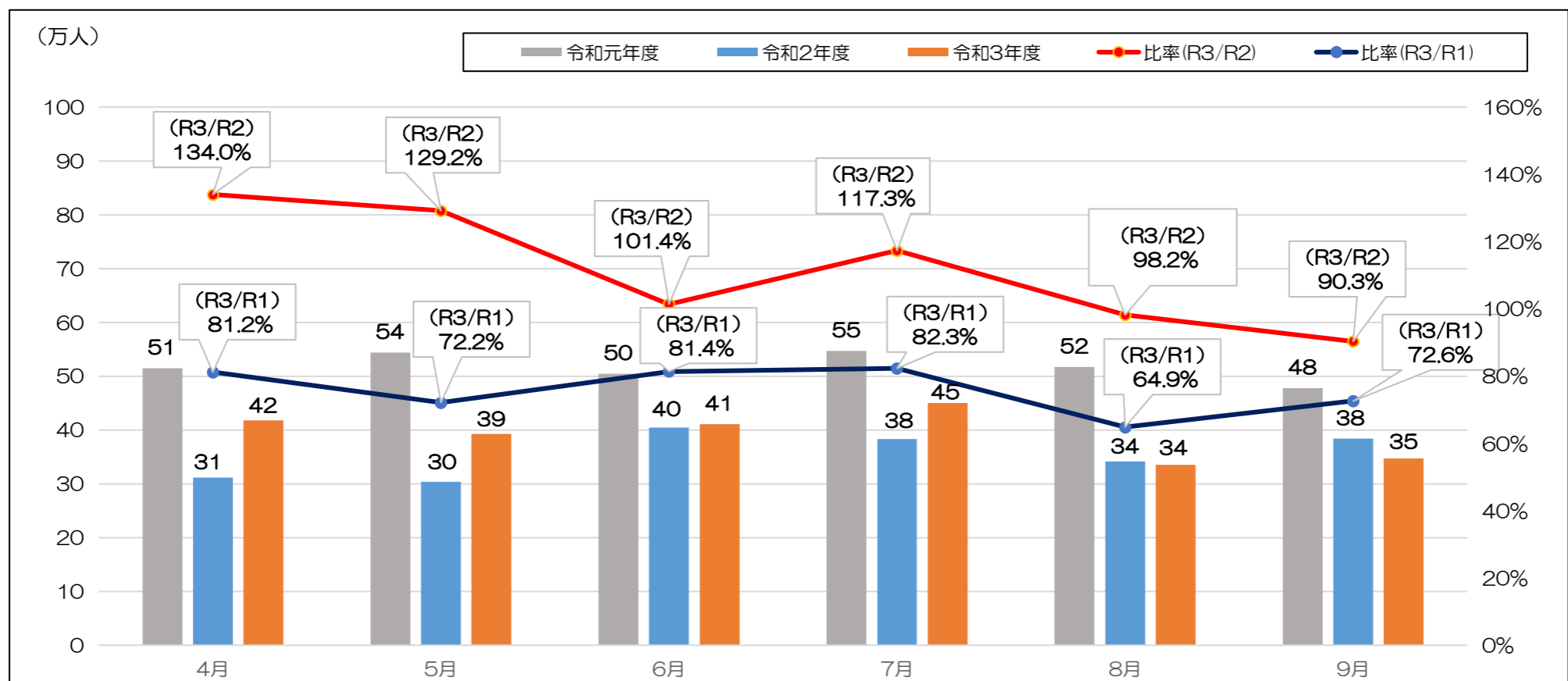
月	元年度	2年度	3年度	対2年度同月比		対元年度同月比	
				増減 (R3-R2)	比率 (R3/R2)	増減 (R3-R1)	比率 (R3/R1)
4月	157,518千円	89,241千円	126,018千円	36,777千円	141.2%	△ 31,500千円	80.0%
5月	127,679千円	70,117千円	91,804千円	21,687千円	130.9%	△ 35,875千円	71.9%
6月	118,408千円	95,553千円	92,800千円	△ 2,753千円	97.1%	△ 25,608千円	78.4%
7月	137,972千円	93,467千円	110,389千円	16,922千円	118.1%	△ 27,583千円	80.0%
8月	148,866千円	97,124千円	96,093千円	△ 1,031千円	98.9%	△ 52,773千円	64.5%
9月	129,514千円	96,781千円	88,045千円	△ 8,736千円	91.0%	△ 41,469千円	68.0%
計	819,957千円	542,283千円	605,149千円	62,866千円	111.6%	△ 214,808千円	73.8%



2 市バス ※2年度及び元年度の輸送人員及び運送収益の数値は、移譲した路線分を除いた値

(1)乗客数（友愛パスを除く）

月	元年度	2年度	3年度	対2年度同月比		対元年度同月比	
				増減 (R3-R2)	比率 (R3/R2)	増減 (R3-R1)	比率 (R3/R1)
4月	514,601人	311,664人	417,689人	106,025千円	134.0%	△ 96,912千円	81.2%
5月	543,631人	303,685人	392,276人	88,591千円	129.2%	△ 151,355千円	72.2%
6月	504,237人	404,737人	410,443人	5,706千円	101.4%	△ 93,794千円	81.4%
7月	546,589人	383,474人	449,957人	66,483千円	117.3%	△ 96,632千円	82.3%
8月	516,770人	341,422人	335,224人	△ 6,198千円	98.2%	△ 181,546千円	64.9%
9月	477,543人	383,796人	346,657人	△ 37,139千円	90.3%	△ 130,886千円	72.6%
計	3,103,371人	2,128,778人	2,352,246人	223,468千円	110.5%	△ 751,125千円	75.8%



(2)運送収益（敬老・友愛パス負担金除く）

月	元年度	2年度	3年度	対2年度同月比		対元年度同月比	
				増減 (R3-R2)	比率 (R3/R2)	増減 (R3-R1)	比率 (R3/R1)
4月	102,147千円	63,531千円	84,964千円	21,433千円	133.7%	△ 17,183千円	83.2%
5月	85,834千円	42,684千円	59,560千円	16,876千円	139.5%	△ 26,274千円	69.4%
6月	75,868千円	60,502千円	60,492千円	△ 10千円	100.0%	△ 15,376千円	79.7%
7月	82,585千円	59,708千円	69,478千円	9,770千円	116.4%	△ 13,107千円	84.1%
8月	93,129千円	60,889千円	59,465千円	△ 1,424千円	97.7%	△ 33,664千円	63.9%
9月	82,899千円	61,377千円	57,623千円	△ 3,754千円	93.9%	△ 25,276千円	69.5%
計	522,462千円	348,691千円	391,582千円	42,891千円	112.3%	△ 130,880千円	74.9%

