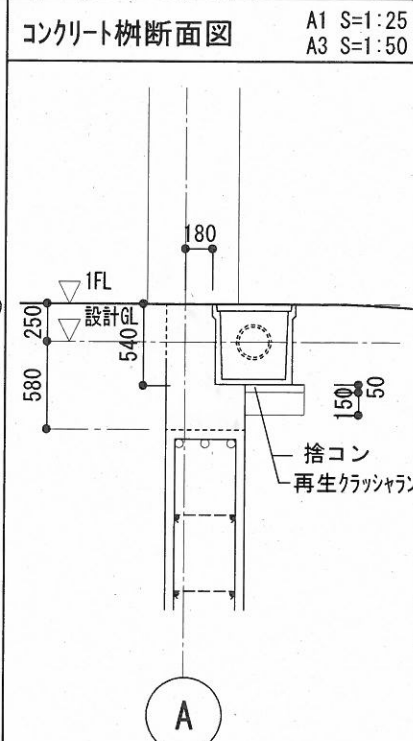


屋根伏図 A1 S=1:100 A3 S=1:200

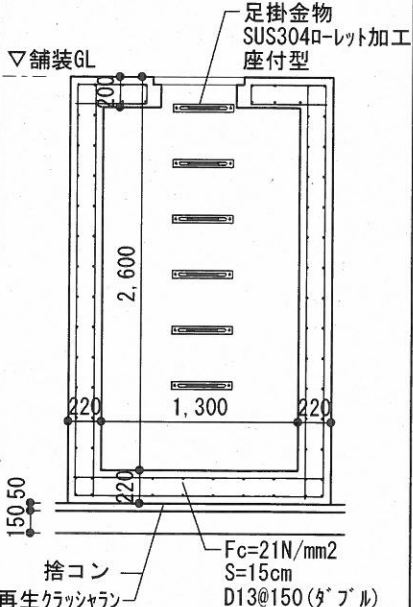
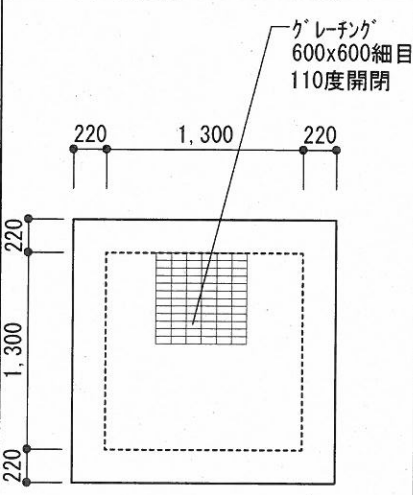


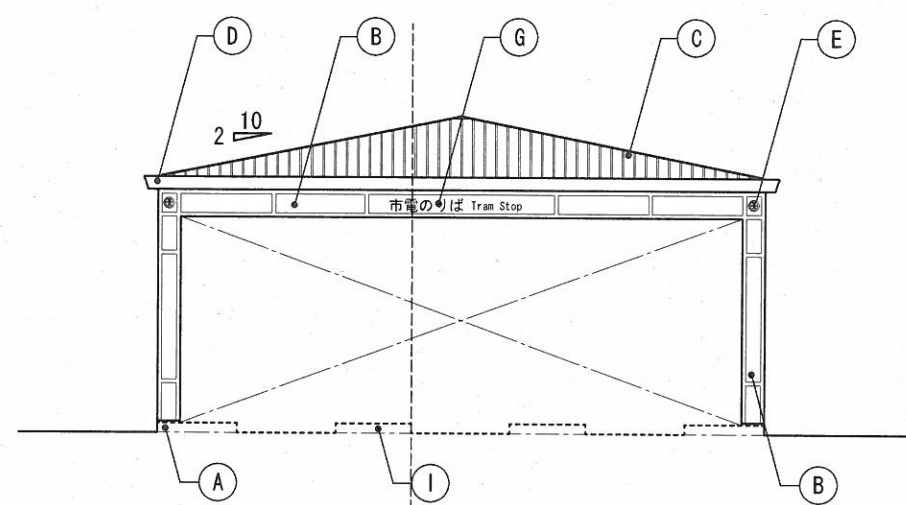
平面図 A1 S=1:100 A3 S=1:200

備品リスト		
▽カ	構内カメラ	別途工事
▽テ	案内用トップ	別途工事
▽内	内線電話	ボックスのみ本工事
▽小	小道具BOX	ボックスのみ本工事



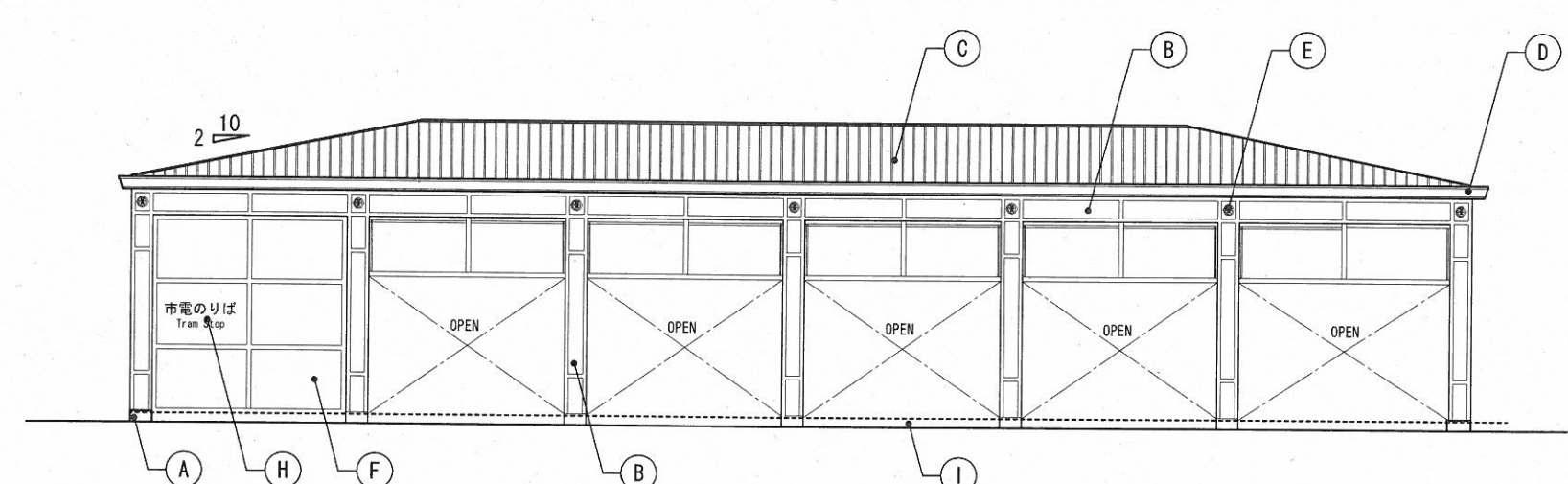
集水樹詳細図 A1 S=1:25 A3 S=1:50





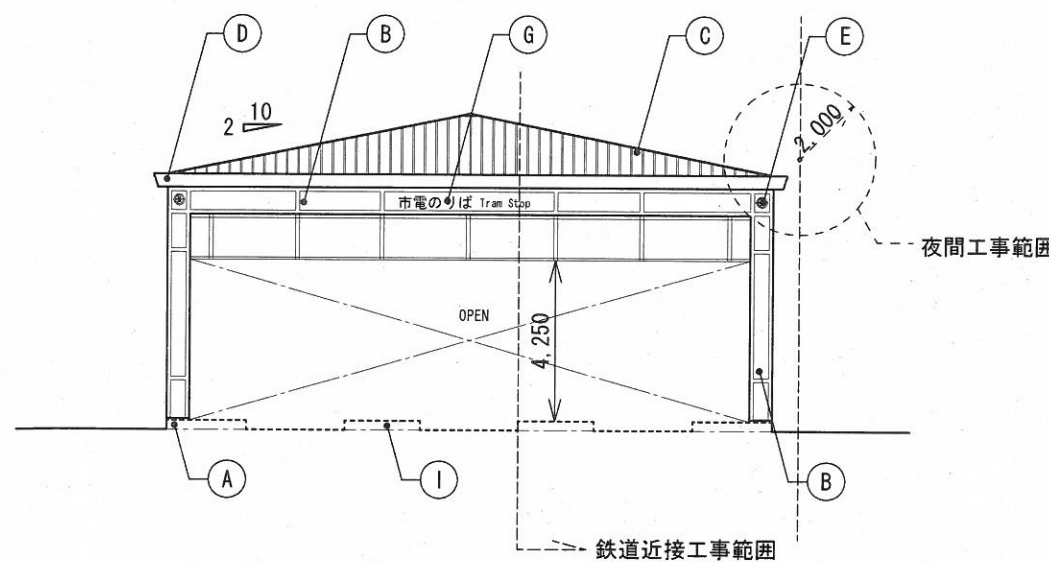
鉄道近接工事範囲

西立面図 A1 S=1:100
A3 S=1:200

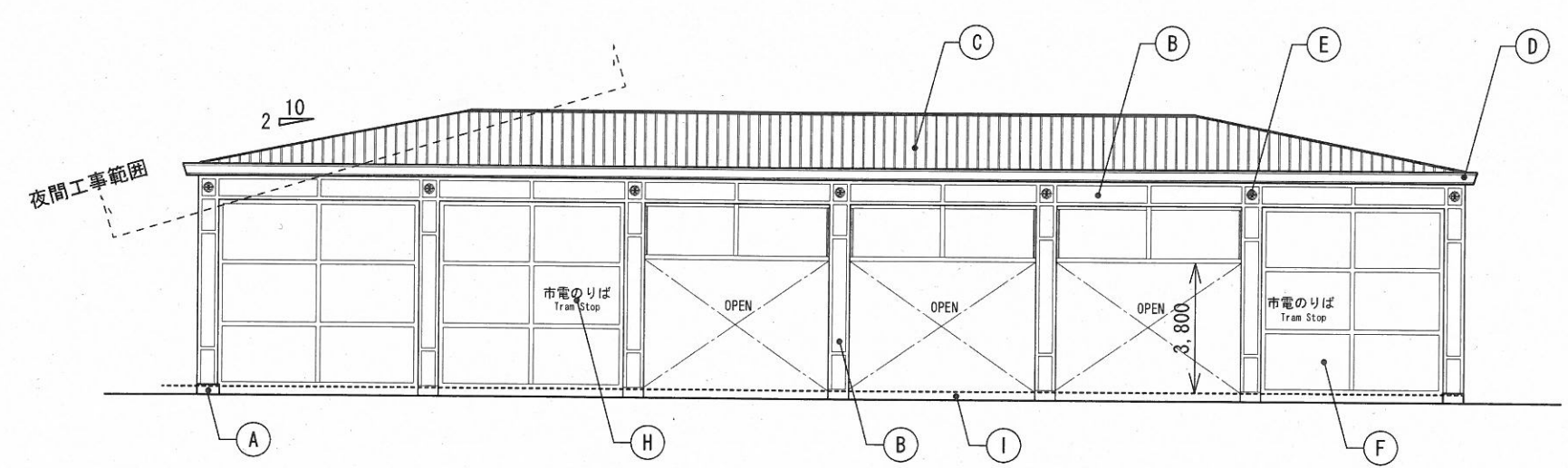


南立面図 A1 S=1:100
A3 S=1:200

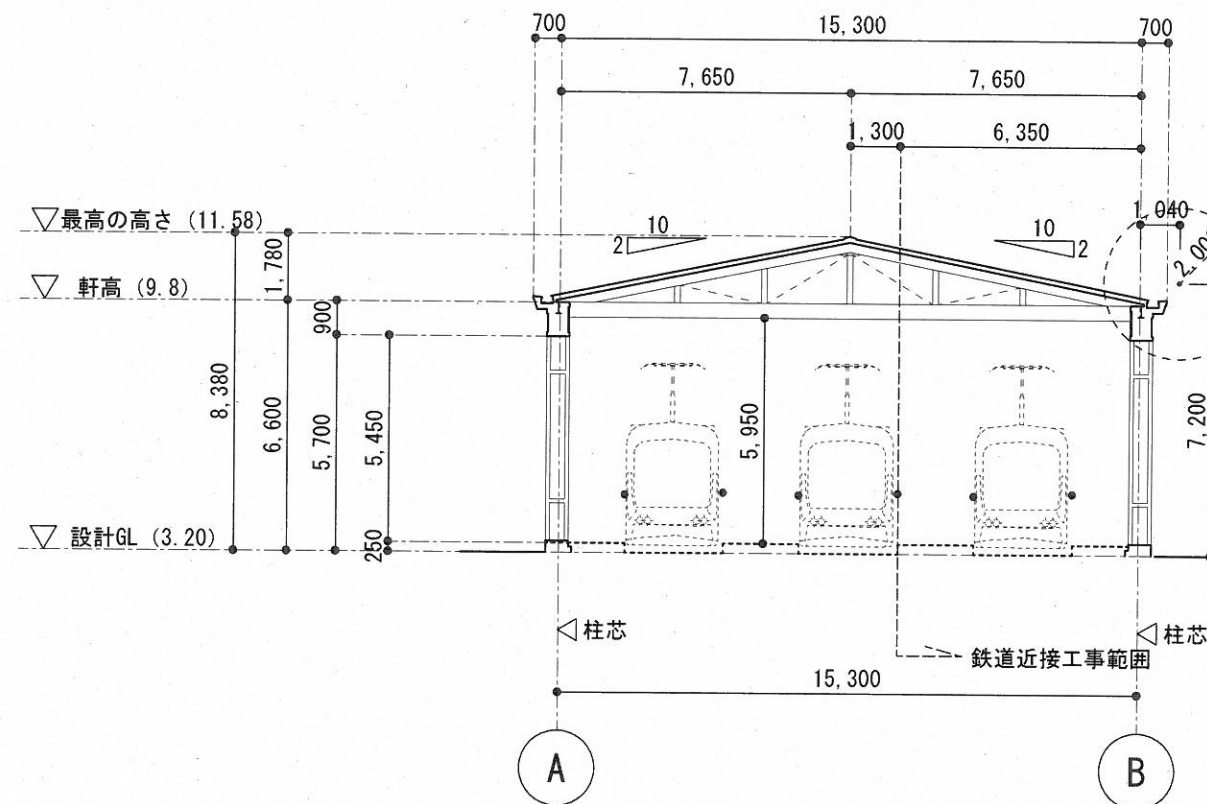
符号	仕様
(A)	コンクリート打放しの上、補修
(B)	アルミ化粧パネル t2.0 フッ素系焼付塗装
(C)	溶融55%アルミニウム・亜鉛合金メッキ鋼板 t0.6 縦ハゼ葺 フッ素系焼付塗装
(D)	溶融55%アルミニウム・亜鉛合金メッキ製 t0.4 フッ素系焼付塗装
(E)	局章サイン (サイン図参照)
(F)	透明ポリカーボネートパネル t5.0 (アルミフレーム)
(G)	SUS切文字サイン (サイン図参照)
(H)	シート切文字サイン (サイン図参照)
(I)	プラットホーム (点線) : 別途工事



東立面図 A1 S=1:100
A3 S=1:200



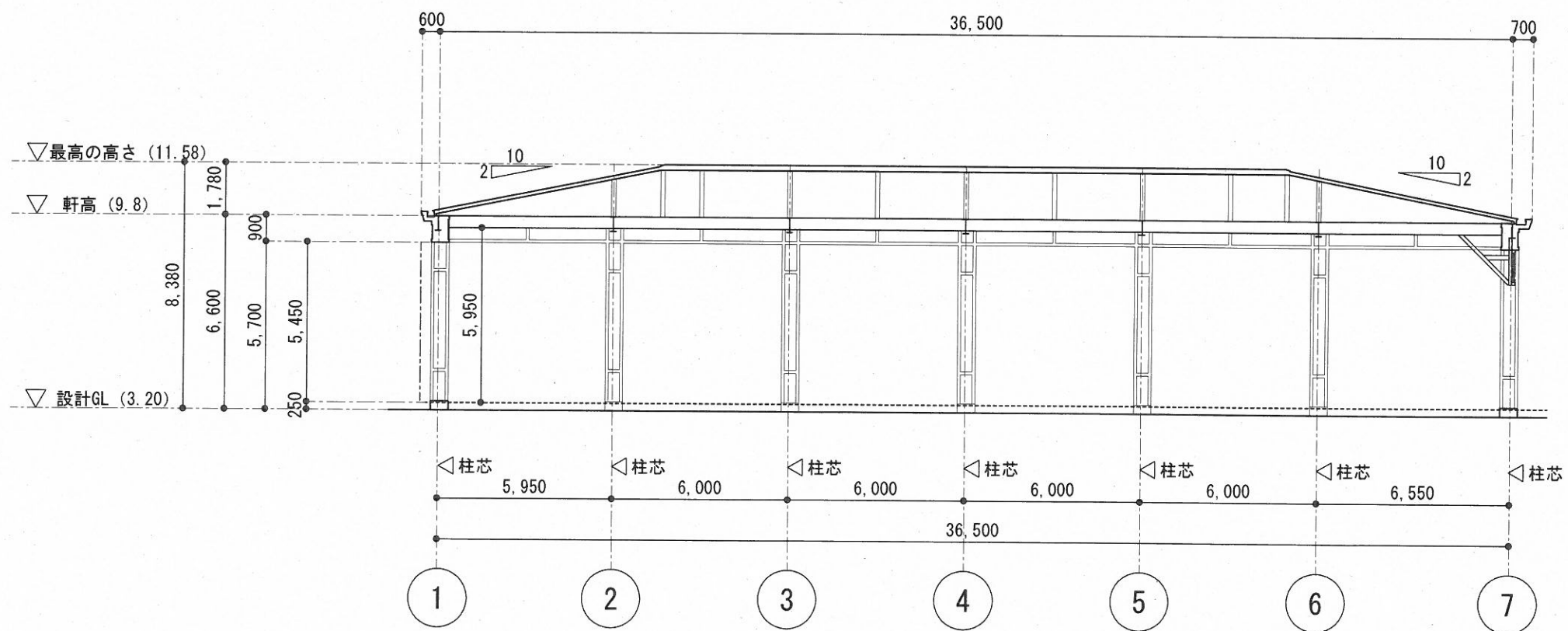
北立面図 A1 S=1:100
A3 S=1:200



夜間工事範囲
※範囲内工事と切り離せない工事については夜間工事とすること

② - ② 断面図

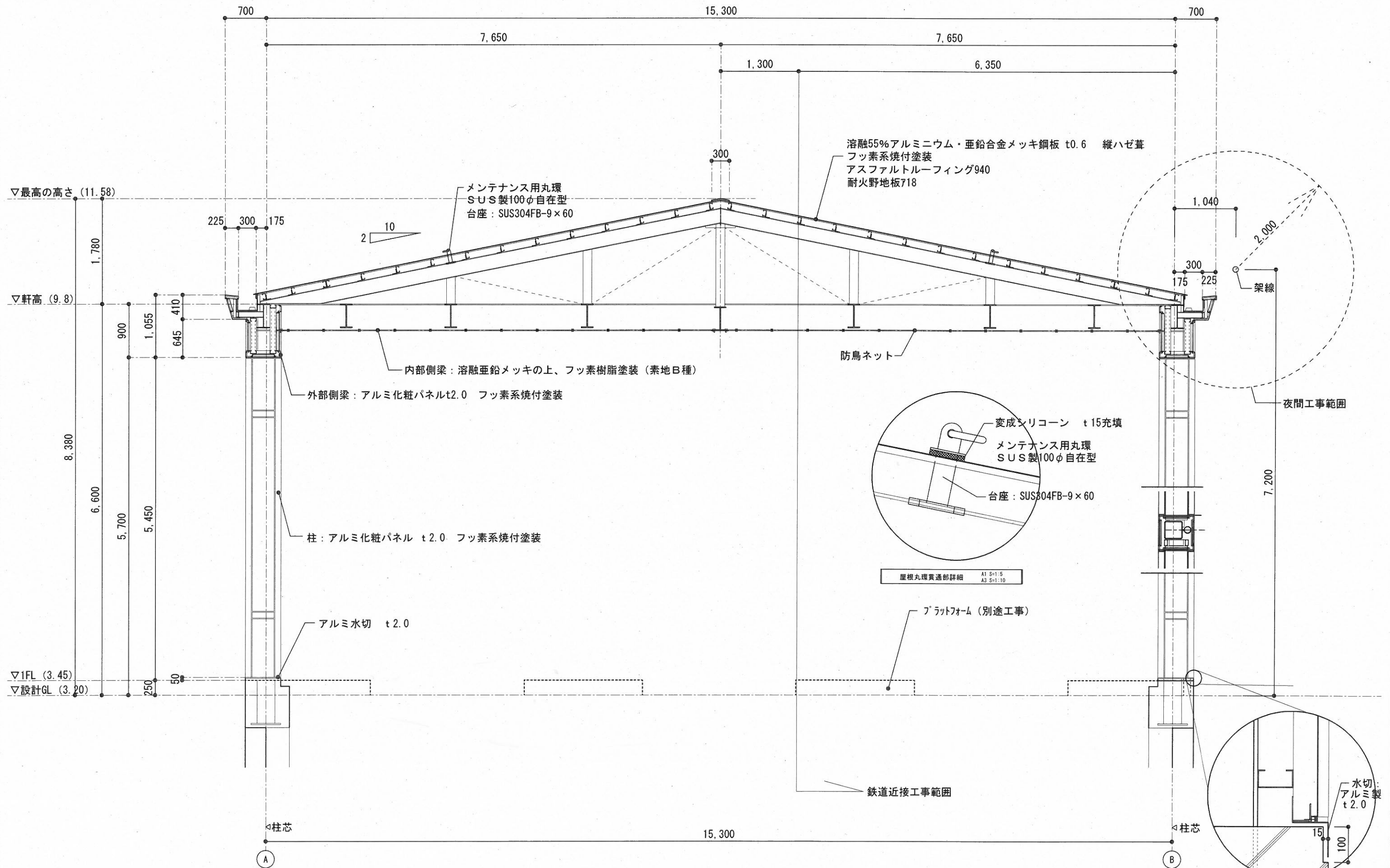
A1 S=1:100
A3 S=1:200



① - ① 断面図

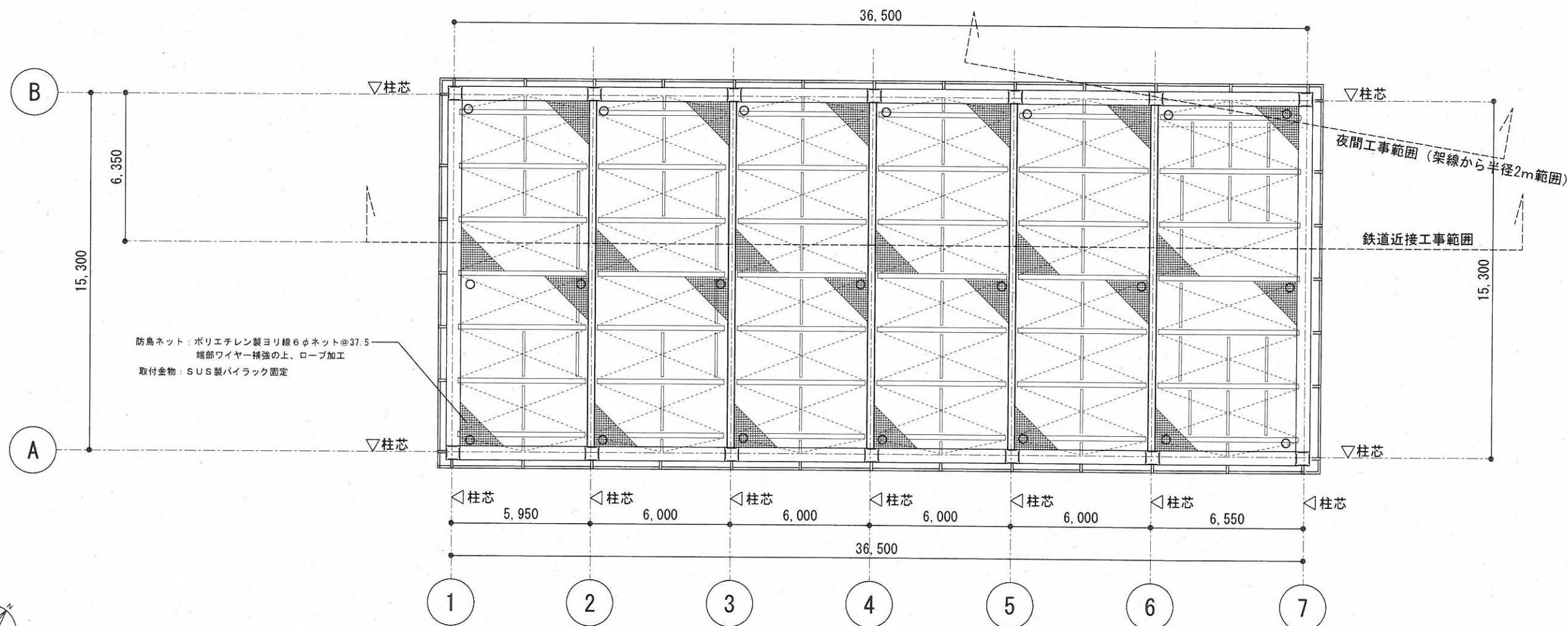
A1 S=1:100
A3 S=1:200

鹿児島市交通局鹿児島駅前停留場上屋ほか新築工事			
断面図			
管理 建築士	一級建築士 第231912号 折田孝一	A1 1:100 A3 1:200	A-10



矩計図 A1 S=1:30 A3 S=1:60

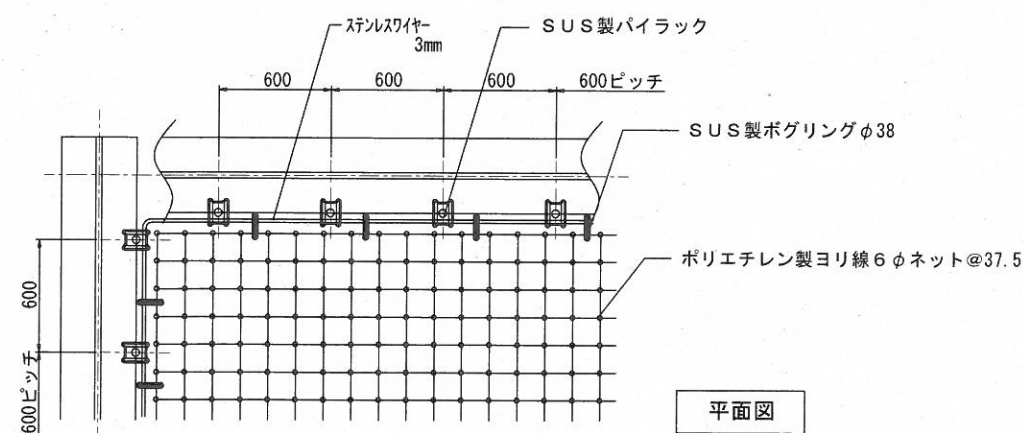
(株)トシヨウカン・(株)東条設計・(株)ワイ・ユウプラン 鹿児島市交通局鹿児島駅前停留場上屋ほか新築工事			
設計共同企業体		停留場上屋	
管理 建築士	一級建築士 第231912号 折田 孝一	矩計図	A1 1:30 A3 1:60
鹿児島市交通局電車事業課		A-11	



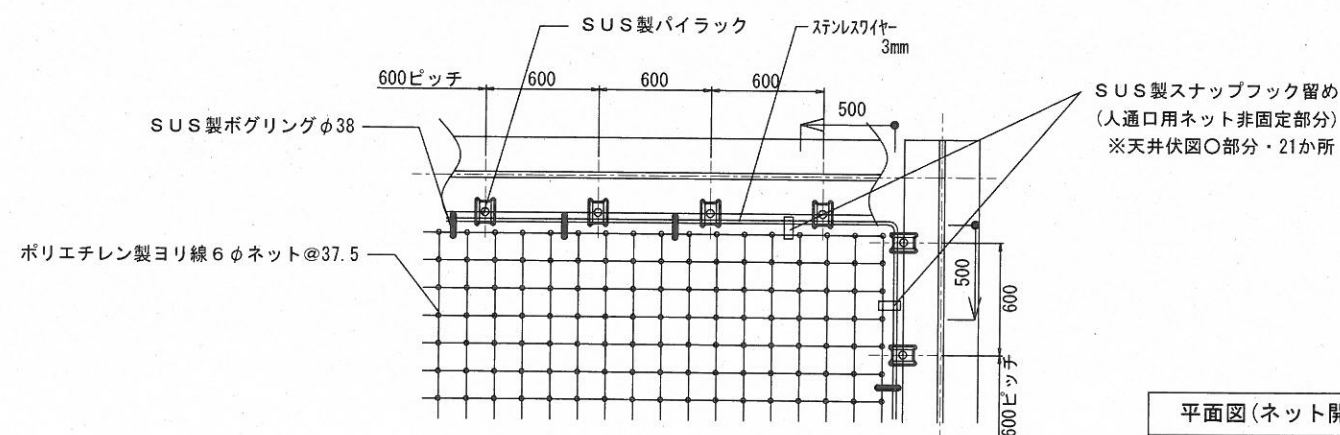
天井伏図

A1 S=1:100
A3 S=1:200

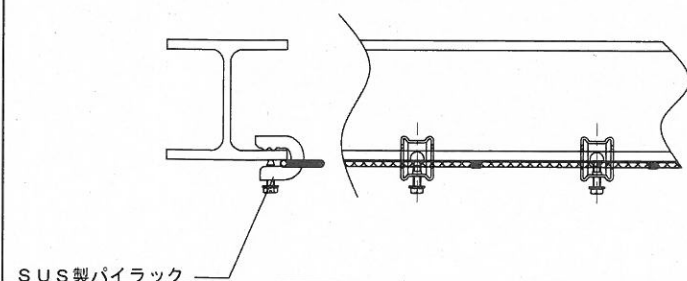
特記事項
夜間工事範囲、鉄道近接工事範囲については、九州旅客鉄道(株)と協議の上、取りかわした覚書等の内容に沿った施工計画により工事を行うこと



平面図



平面図(ネット開口部)



断面図

防鳥ネット詳細図

A1 S=1:20
A3 S=1:40

(株)トニコンパナ、(株)東条設計、(株)ワイ・ユウプラン 設計共同企業体		鹿児島市交通局鹿児島駅前停留場上屋ほか新築工事 停留場上屋	
管理 建築士	一級建築士 第231912号 折田 孝	天井伏図	A1 1:20 A1 1:100 A3 1:40 A3 1:200
鹿児島市交通局電車事業課		A-12	

