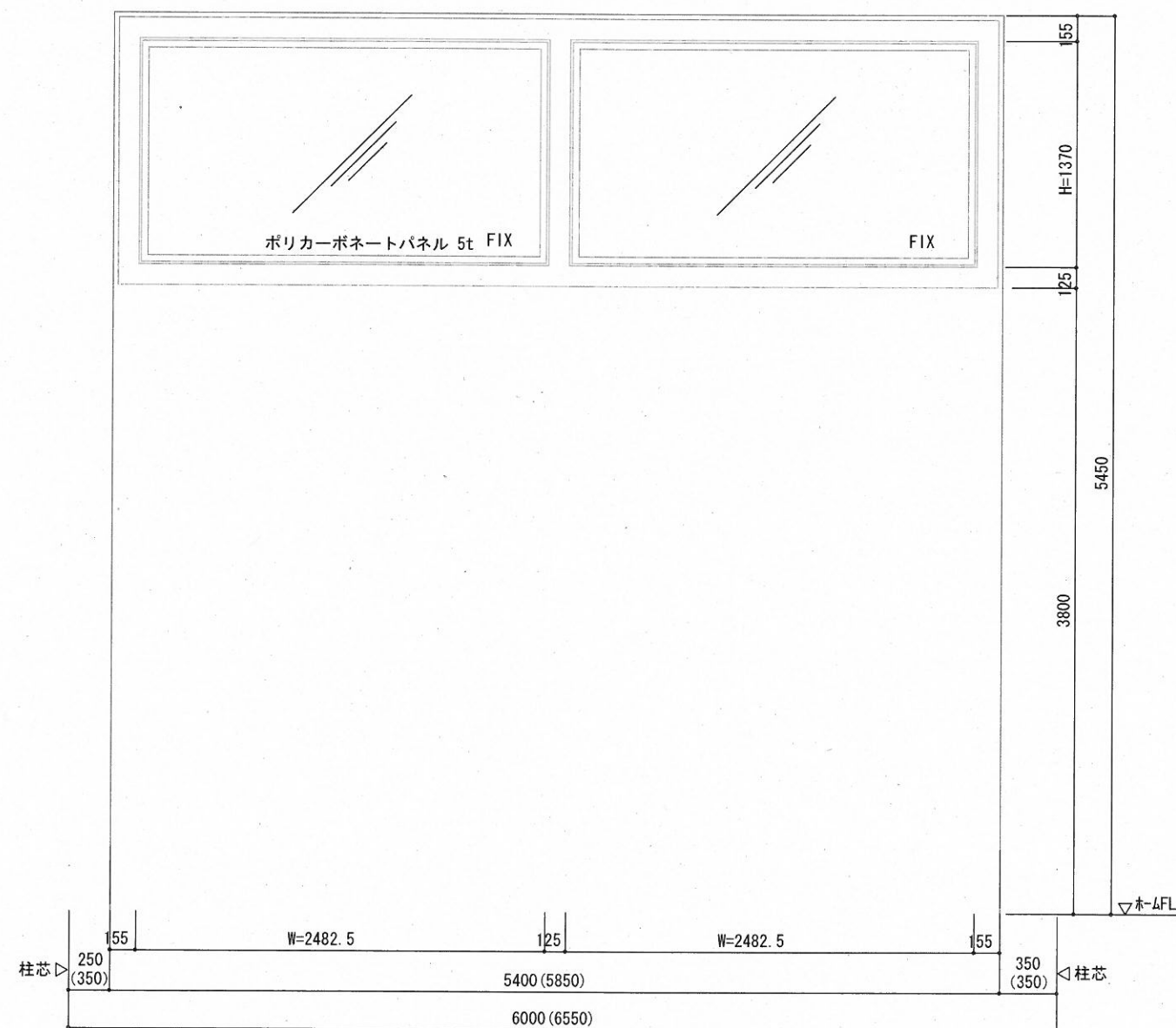


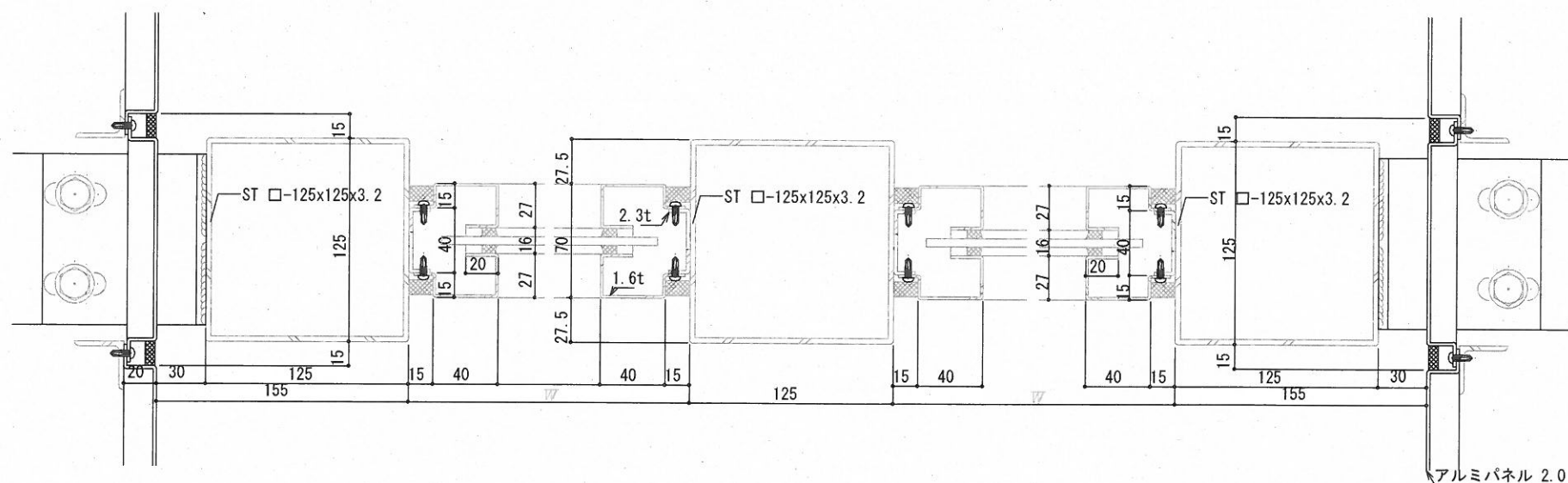
断面詳細図

A1 S=1:2
A3 S=1:4



平面詳細図

A1 S=1:2
A3 S=1:4

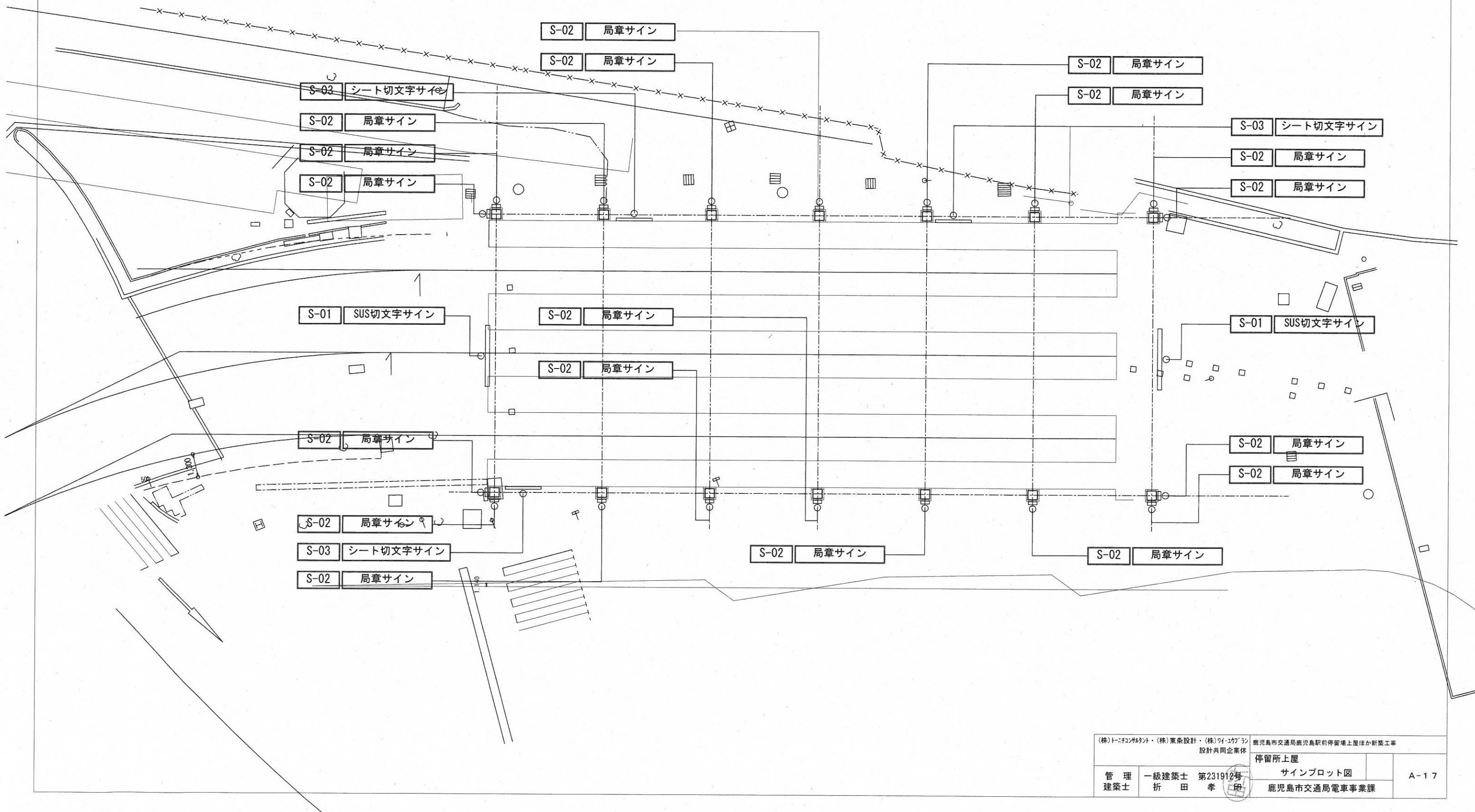


平面詳細図

A1 S=1:2
A3 S=1:4

(株)トーチコンサント・(株)東条設計・(株)ワイ・ユウ・ラン 設計共同企業体			
鹿児島市交通局鹿児島駅前停留場上屋ほか新築工事			
停留所上屋			
部分詳細図-4			
管 理 建 築 士	一級建築士 折 田 孝 一 印	第231912号	A1 1:2 A3 1:4 1:40
鹿児島市交通局電車事業課			A-16

記号	サイン名称	数量
S-01	SUS切文字サイン	2
S-02	局章サイン	18
S-03	シート切文字サイン	3



工 事 概 要			面 積 表	
工事名称	鹿児島市交通局鹿児島駅前停留場ほか新築工事	工事期間	別途 仕様書に依る	敷地面積 m ² 坪
地名地番	鹿児島市浜町1番24、64番1	構 造	鉄筋コンクリート壁式構造	面積概算 □地積測量図 □社内測量図 □役所地積測定図(区画整理地域内) □既存確認申請図 □芋田 □登記簿謄本
用途地域	準工業地域 (60-200)	床 高	300	地目 □宅地 □山林 □畑 □雑種地 □その他()
防火地域	22条指定地域	軒 高	3,300	建築面積 19.67㎡
主要用途	信号所(建築基準法第2条第一号に規定する建築物に該当しない)	最高高さ	3,500	延床面積 19.67㎡
発注者	鹿児島市 交通事業管理者 交通局長			
工事範囲	設計図書に依る			

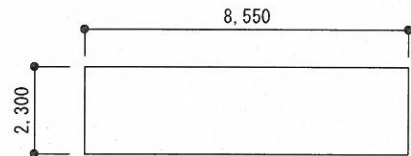
外 部 仕 上 表	
屋 根	コンクリート金コテ押えの上、ウレタン塗膜防水
外 壁	化粧型枠コンクリート打放し補修の上、フッ素樹脂クリア塗装
庇	屋根：コンクリート金コテ押えの上、ウレタン塗膜防水 軒裏・側部：化粧型枠コンクリート打放し補修
柱	縦貫柱ピ管 φ75
建 具	ビル用アルミ製サッシ

付近見取図



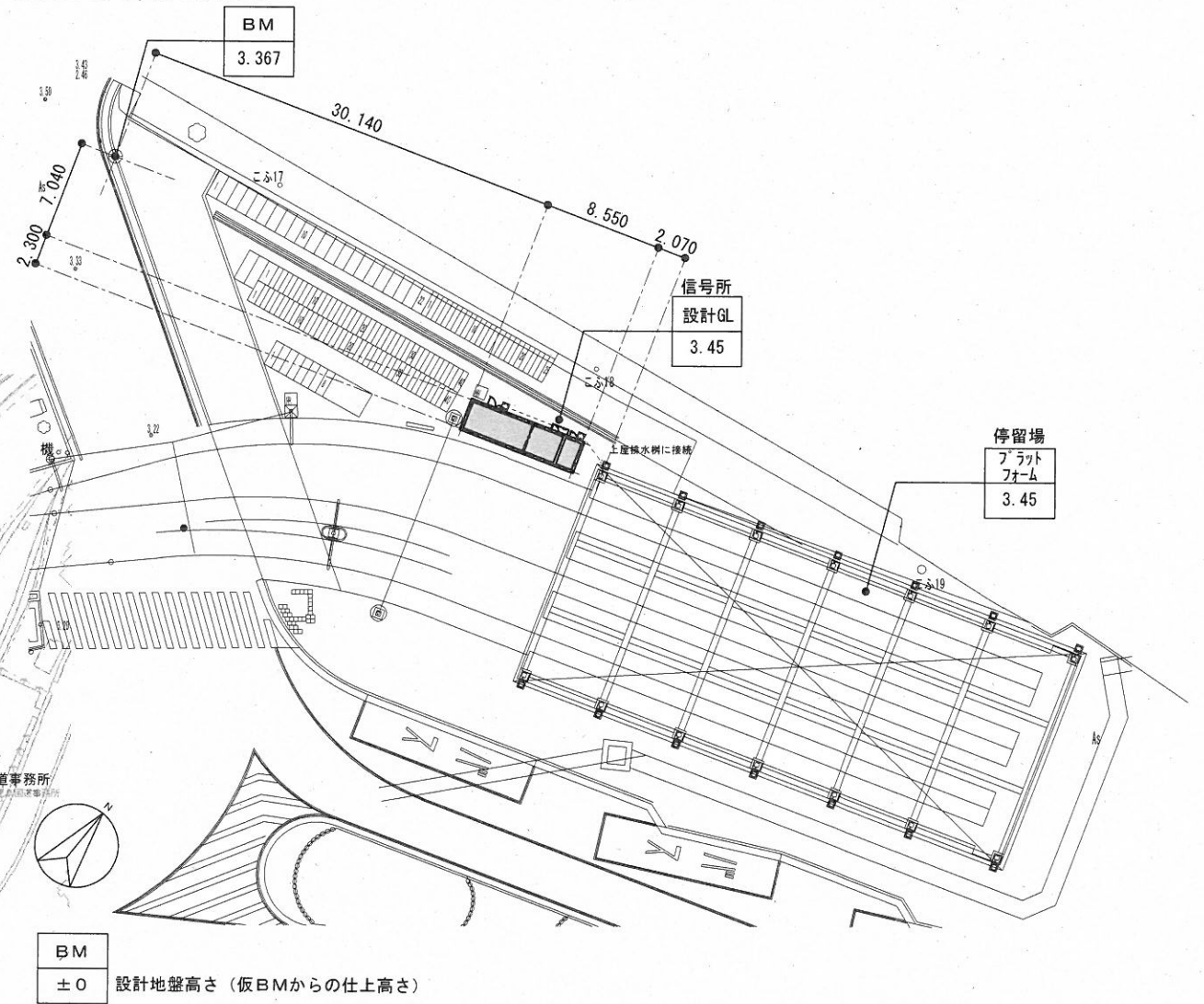
工事場所：鹿児島県鹿児島市浜町

求積図 A1=1:100 A3=1:200



信号所	
床面積	2.30×8.55=19.665 (㎡)
建築面積	2.30×8.55=19.665 (㎡)

配置図 A1=1:250 A3=1:500

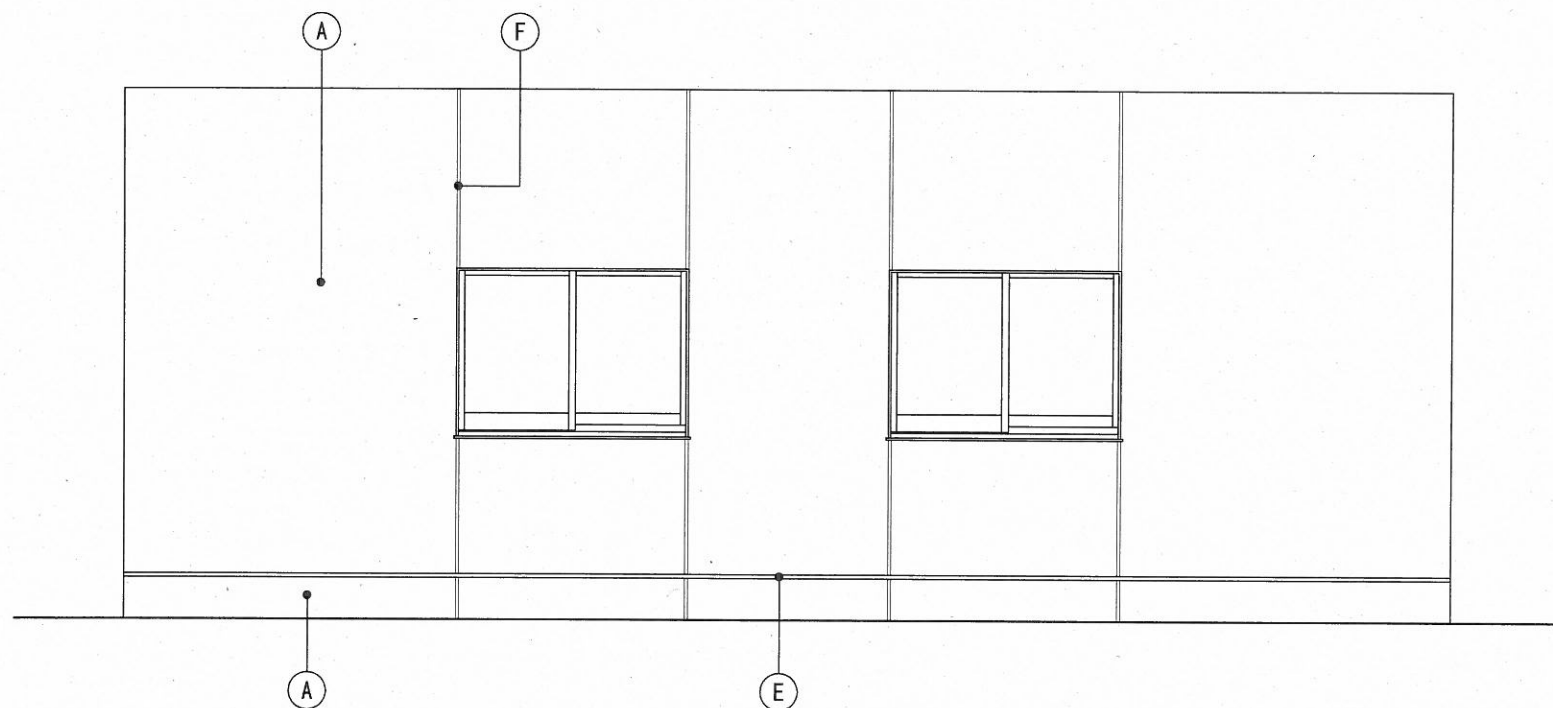


内部仕上表

階	床高	室 名	天 井 高	排煙告示	床		巾 木		壁		天 井		廻縁 木製 塩ビ製(底層タイプ)	備 考
					下 地	仕 上	仕 上	H	下 地	仕 上	下 地	仕 上		
1	-150 ±0	管理室	2,500	●	OA	コンクリート金コテ押え(踏込部) 置き敷きビニル床タイル 75.0	ソフト巾木	100	GB-R12.5G	EP-G塗装	GB-R9.5	岩綿吸音板 712	○	SUS製上り框
	±0	機器室	2,500	●	OA	置き敷きビニル床タイル 75.0	ソフト巾木	100	GB-R12.5G	EP-G塗装	GB-R9.5	岩綿吸音板 712	○	
	-150	倉庫	2,910~ 2,960	●	CK	素地のまま				化粧コンクリート打放し補修		化粧コンクリート打放し補修		

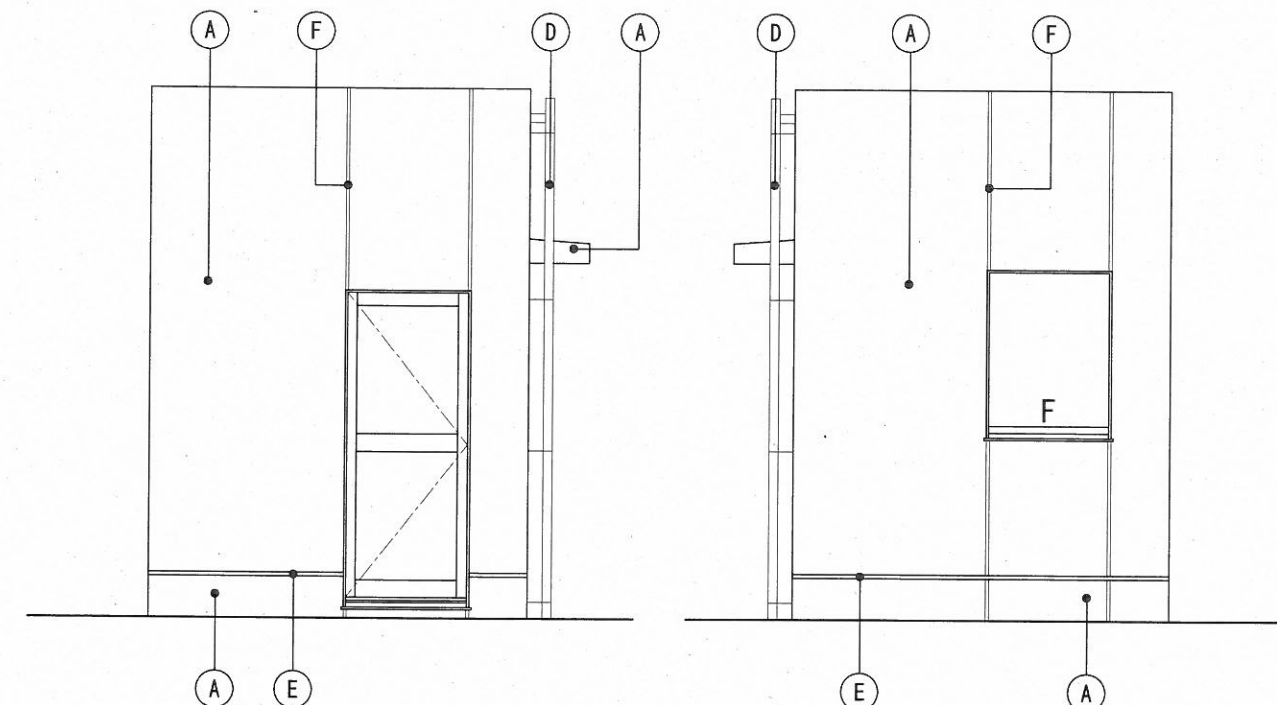
国土交通大臣認定防火材料リスト				排煙告示凡例		下地材料記号 ※特記なきボード類の壁及び天井下地はLGSとする。但し、GB-RのRC部分についてはGL工法とする。		
GB-R9.5	QM-9828 同等品以上	メラミン化粧合板	NM-9300 同等品以上	●：建設省告示(H12)第1436号四-二(2)【室】		RC コンクリート打放し	GB-S12.5G 不燃防水ボード A12.5 GL工法	WF 木造床組
GB-R12.5	NM-8619 同等品以上	岩綿吸音板 A12	NM-8599 同等品以上	○：建設省告示(H12)第1436号四-二(4)【居室】		CK コンクリート金コテ押え	NK X ケイ酸カルシウム板 A×(Xは厚さ)	WFC 木造床組針葉樹合板 712
GB-S12.5	NM-9639 同等品以上	GB-D (化粧石膏ボード A9.5) QM-9824 同等品以上				CB コンクリートブロック	LGS 軽量鉄骨	
GB-R-H9.5	NM-9645 同等品以上	GB-NC(不燃積層石膏ボード A9.5) NM-8613 同等品以上				M モルタル	FF ユニットフロアー	TB T2ベニヤ板
GB-F12.5	NM-8615 同等品以上	LGS・GB-F12.5・GB-R-H9.5(両面張り)FP060NP-Q259				MK モルタル金コテ押え	OA OAフロアー	LVL 木軸組用集成材 35×45
ビニルクロス	QM-9479 同等品以上	LGS・GB-R12.5・NK8(両面張り) FP060NP-9069				GB-R12.5 石膏ボード A12.5	GB-R-H9.5 硬質石膏ボード A9.5	GB-L せっこうラスボード A9.5
無機質クロス	NM-0950 同等品以上	LGS・GB-R-H9.5・GB-S12.5(両面張り)耐火1時間 W1007号				GB-R12.5G 石膏ボード A12.5GL工法	GB-R-H12.5 硬質石膏ボード A12.5	GB-LGせっこうラスボード A9.5 GL工法
ケイ酸カルシウム板 A5 NM-9029 同等品以上		LGS・GB-R9.5・GB-R12.5(両面張り)45分準耐火構造 建告(平12)第1358号				GB-R9.5 石膏ボード A9.5	GB-R-H15 硬質石膏ボード A15	GB-F12.5 強化石膏ボード A12.5
						GB-S12.5 不燃防水ボード A12.5	GB-D 化粧石膏ボード A9.5 (トラパーズ)	GB-F15 強化石膏ボード A15

(株)エフエフ・エス・エス設計・(株)ワイ・ユウプラン 設計共同企業体		鹿児島市交通局鹿児島駅前停留場上屋ほか新築工事	
信号所		A1 1:250 A3 1:500	
管 理 建築士	一級建築士 第231912号 折 田 孝 印	鹿児島市交通局電車事業課	



南 立面図

A1 S=1: 25
A3 S=1: 50

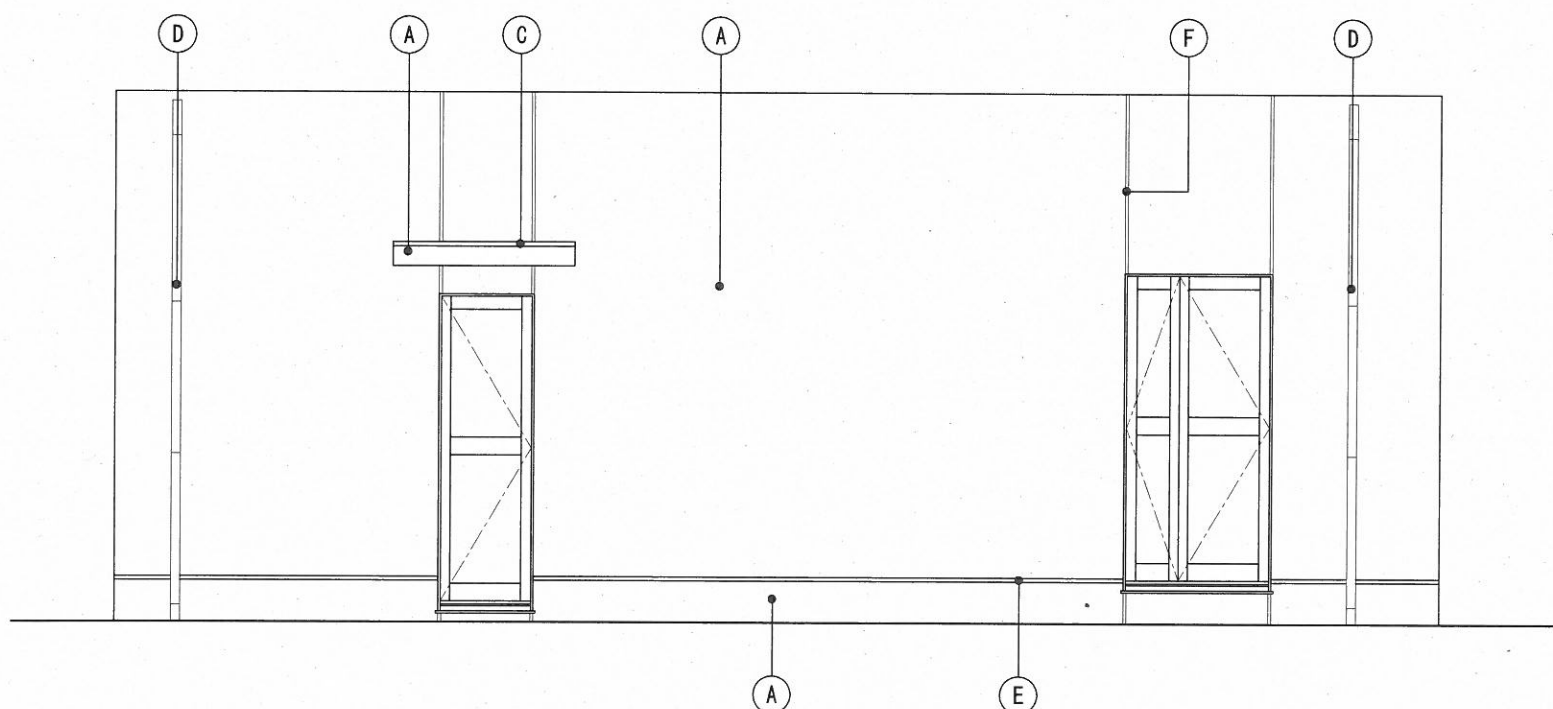


東 立面図

A1 S=1: 25
A3 S=1: 50

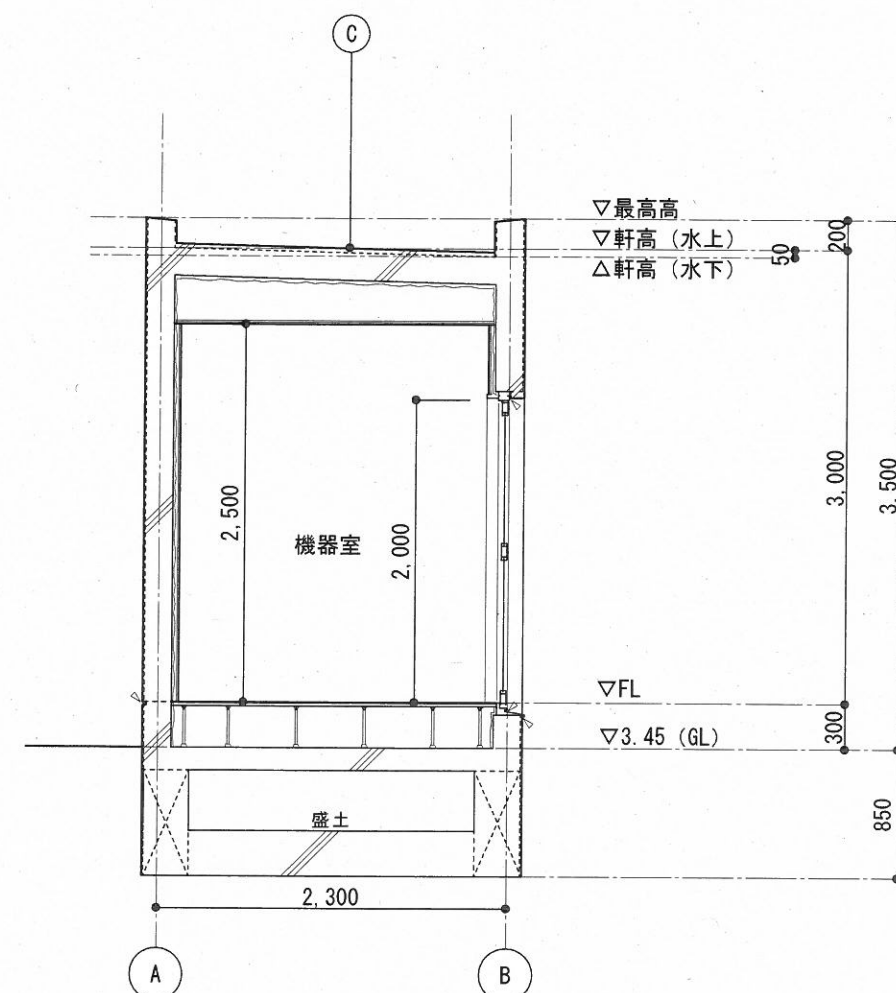
西 立面図

A1 S=1: 25
A3 S=1: 50



北 立面図

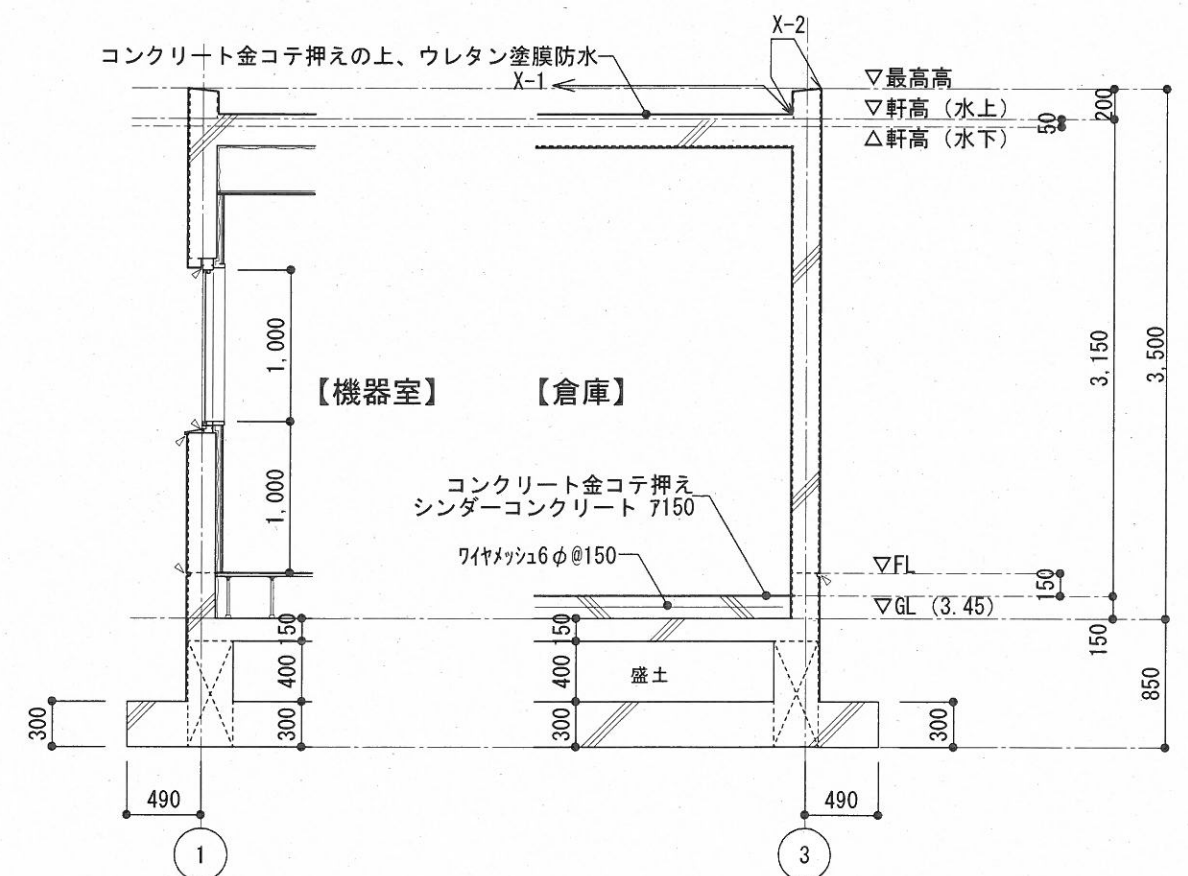
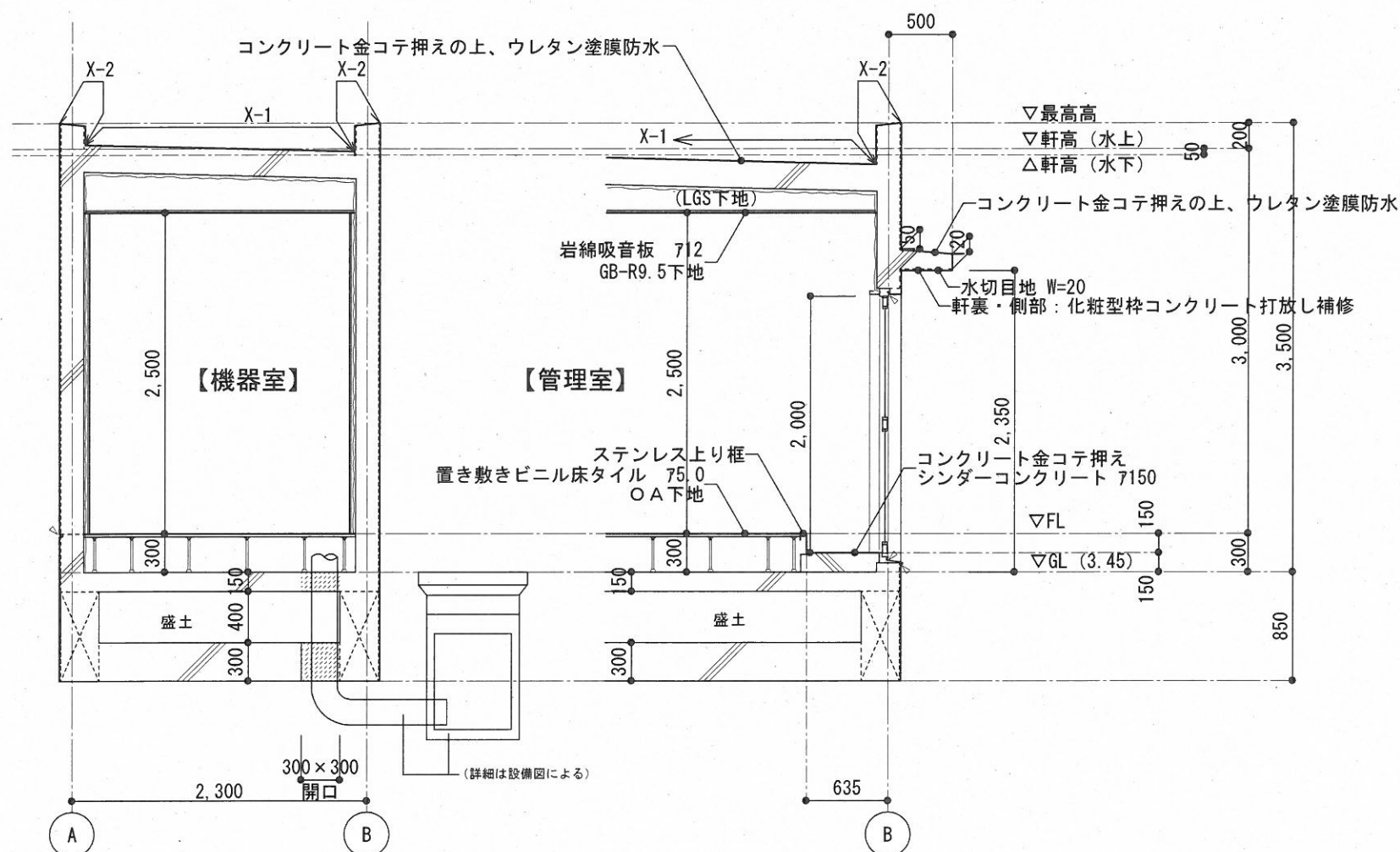
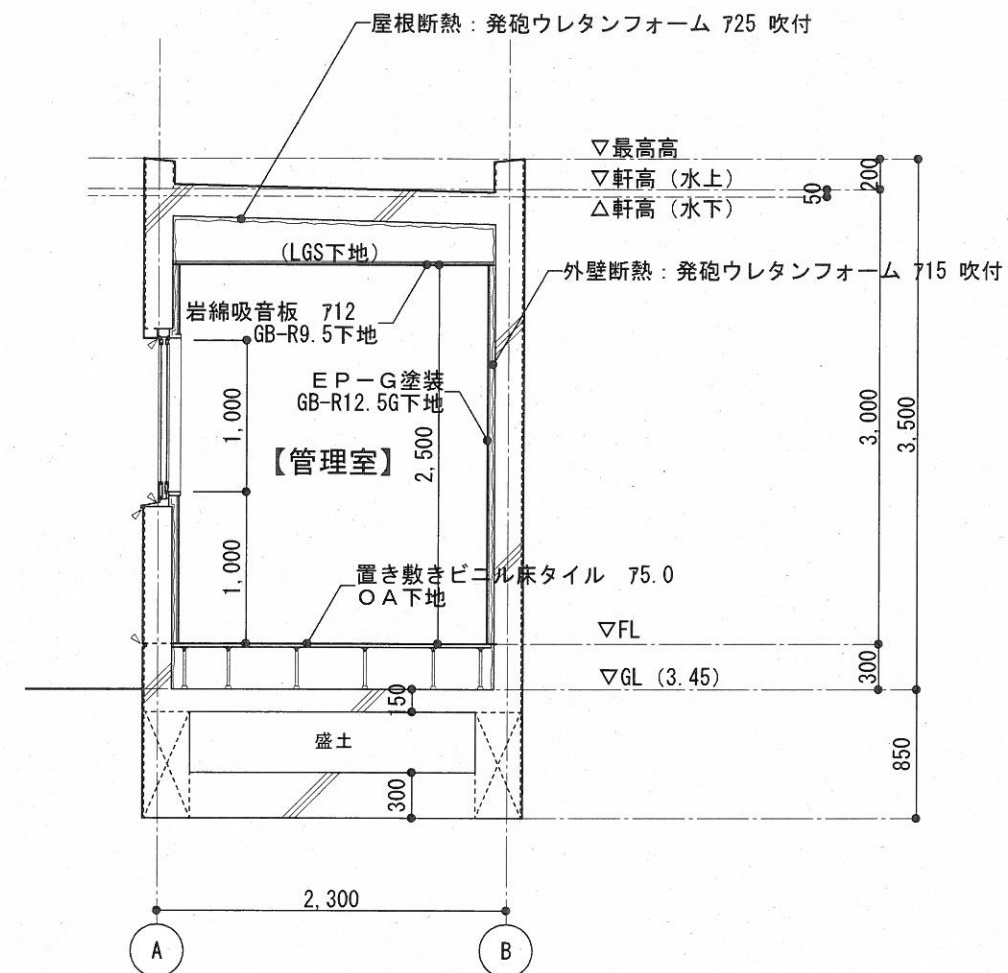
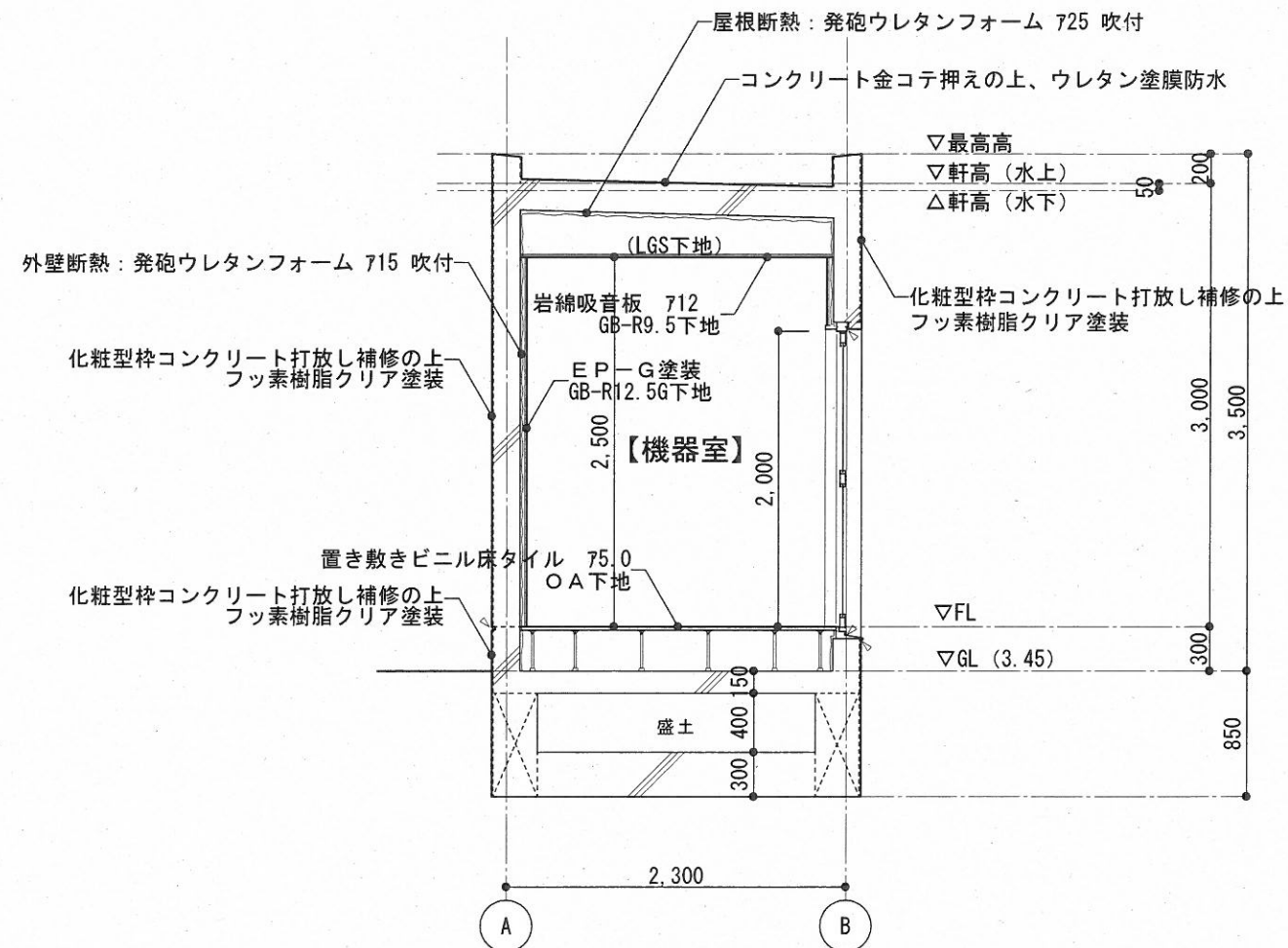
A1 S=1: 25
A3 S=1: 50



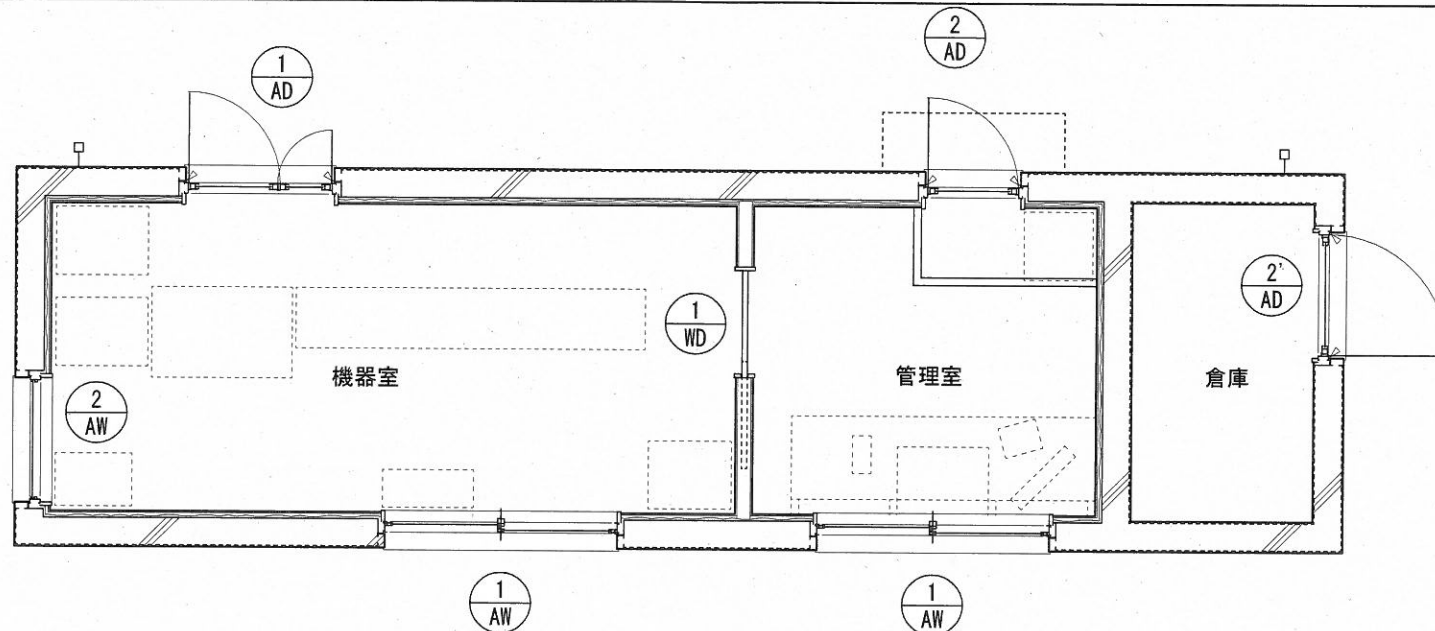
断面図

A1 S=1: 25
A3 S=1: 50

符 号	仕上・仕様
(A)	化粧型枠コンクリート打放し補修の上、フッ素樹脂クリア塗装 (素地B種)
(B)	化粧型枠コンクリート打放し補修
(C)	コンクリート金コテ押えの上、ウレタン塗膜防水 (平場X-1 (脱気装置付)、立上り・天端X-2)
(D)	硬質塩ビ管 φ75
(E)	打継ぎ目地: ポリサルファイドコーキング W=25
(F)	誘発目地: W=20



(株)トシザキ・(株)東条設計・(株)ワイ・ユウプラン 設計共同企業体		鹿児島市交通局鹿児島駅前停留場上屋ほか新築工事	
管理 建築士		信号所	
一級建築士 第231912号 折田 孝		矩計図	
鹿児島市交通局電車事業課		A1 1: 25 A3 1: 50 A-22	

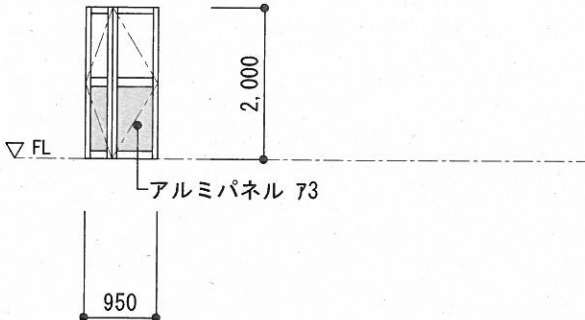
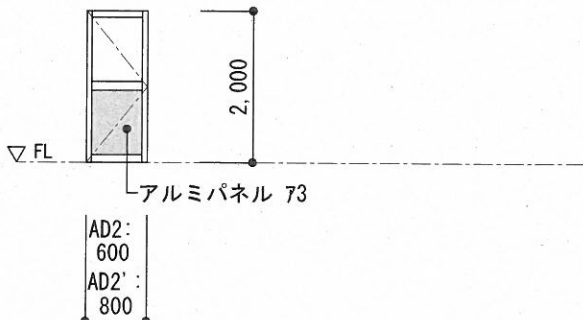


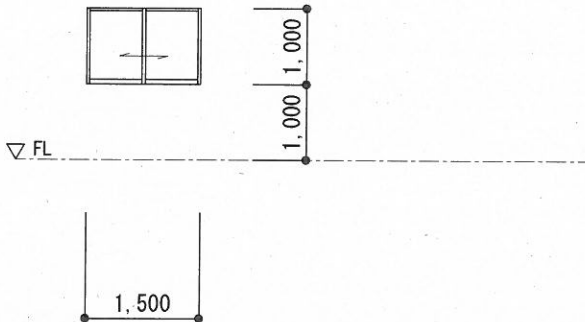
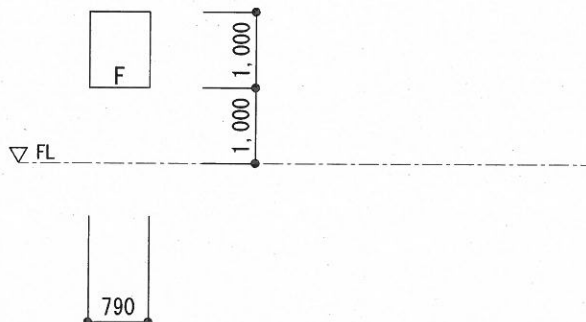
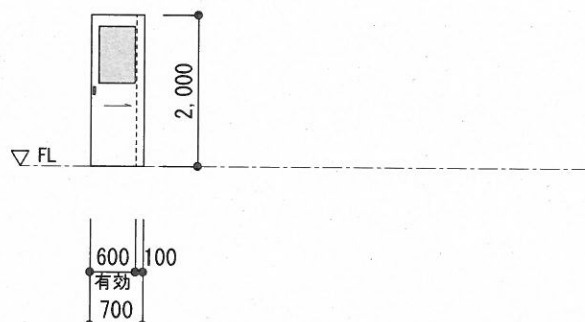
建具キープラン

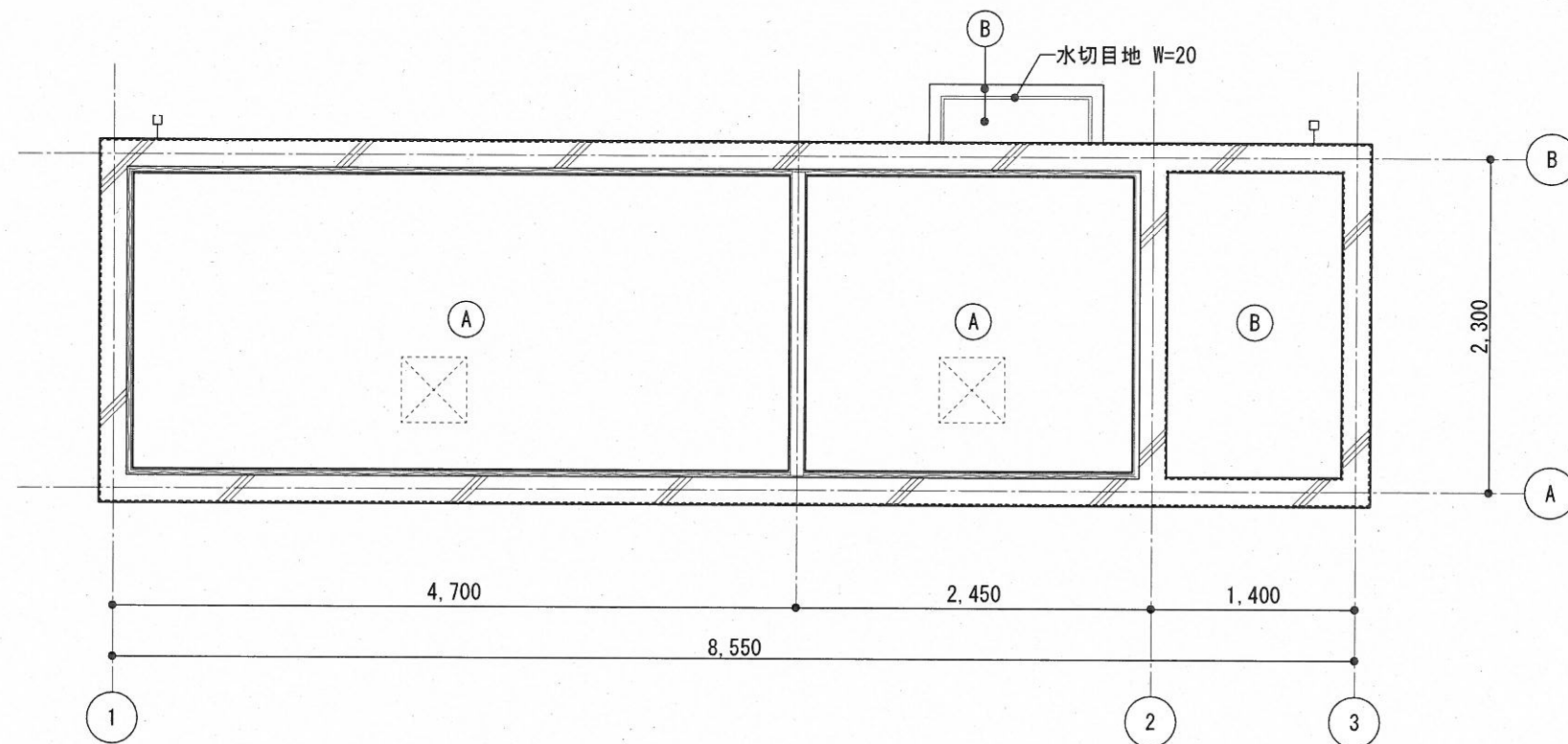
A1 S=1: 25
A3 S=1: 50

建具表

A1 S=1: 50
A3 S=1: 100

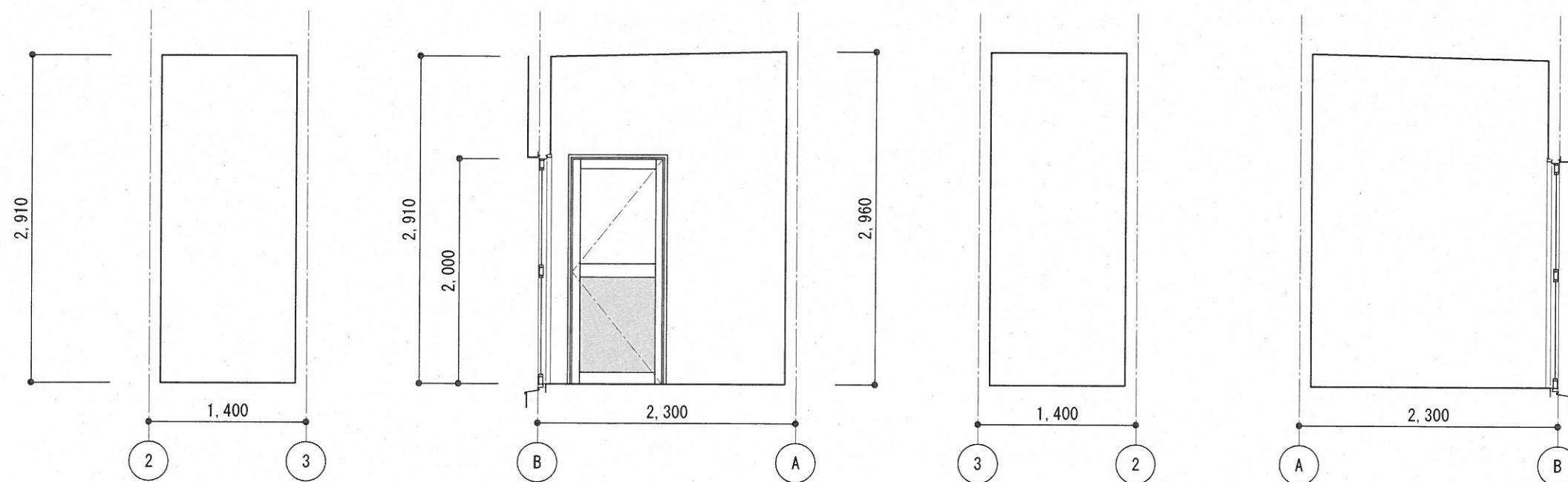
符号・名称 防火性能		1 AD	アルミ製 親子開き戸	1ヶ所		2 AD	2' AD	アルミ製 片開き戸	2ヶ所				
姿図・寸法		■ 機器室				■ 管理室 ■ 倉庫							
													
見 込		70				70							
仕 上	建 具	無着色陽極酸化被膜（シルバー）				無着色陽極酸化被膜（シルバー）							
	枠	無着色陽極酸化被膜（シルバー）				無着色陽極酸化被膜（シルバー）							
	額 縁	無着色陽極酸化被膜（シルバー）				無着色陽極酸化被膜（シルバー）							
硝 子		透明 G 5+A6+型板 G 4				網戸		透明 G 5+A6+型板 G 4				網戸	
金 物		レバーハンドル、サムターン付シリンダー錠、D.C				レバーハンドル、サムターン付シリンダー錠、D.C							
特 記		ステンレス丁番、フランス落し、下枠：ステンレス				ステンレス丁番、下枠：ステンレス							
		付属部品一式				付属部品一式							

符号・名称 防火性能		1 AW	アルミ製 引違い窓	2 ヶ所	2 AW	アルミ製 FIX窓	1 ヶ所	1 WD	木製 片引き戸	1 ヶ所
姿図・寸法		■ 管理室 ■ 機器室			■ 機器室			■ 管理室		
										
見 込		70			70			30		
仕 上	建 具	無着色陽極酸化被膜（シルバー）			無着色陽極酸化被膜（シルバー）			ポリ合板		
	枠	無着色陽極酸化被膜（シルバー）			無着色陽極酸化被膜（シルバー）			W SOP		
	額 縁	無着色陽極酸化被膜（シルバー）			無着色陽極酸化被膜（シルバー）			W SOP		
硝 子		透明 G 5+A6+透明 G 5（管理室）		網戸	透明 G 5+A6+型板 G 4		網戸	透明 G 5		網戸
金 物		クレセント						引手、ステンレスフラッターレール		
特 記	透明 G 5+A6+型板 G 4（機器室）									
	付属部品一式			付属部品一式			付属部品一式			



符 号	仕上・仕様
Ⓐ	岩綿吸音板 712
Ⓑ	化粧型枠コンクリート打放し補修
⊠	点検口を示す（設置位置は設備機器・配管経路と協議の上決定）

天井伏図 A1 S=1: 25
A3 S=1: 50



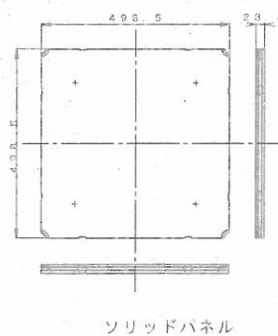
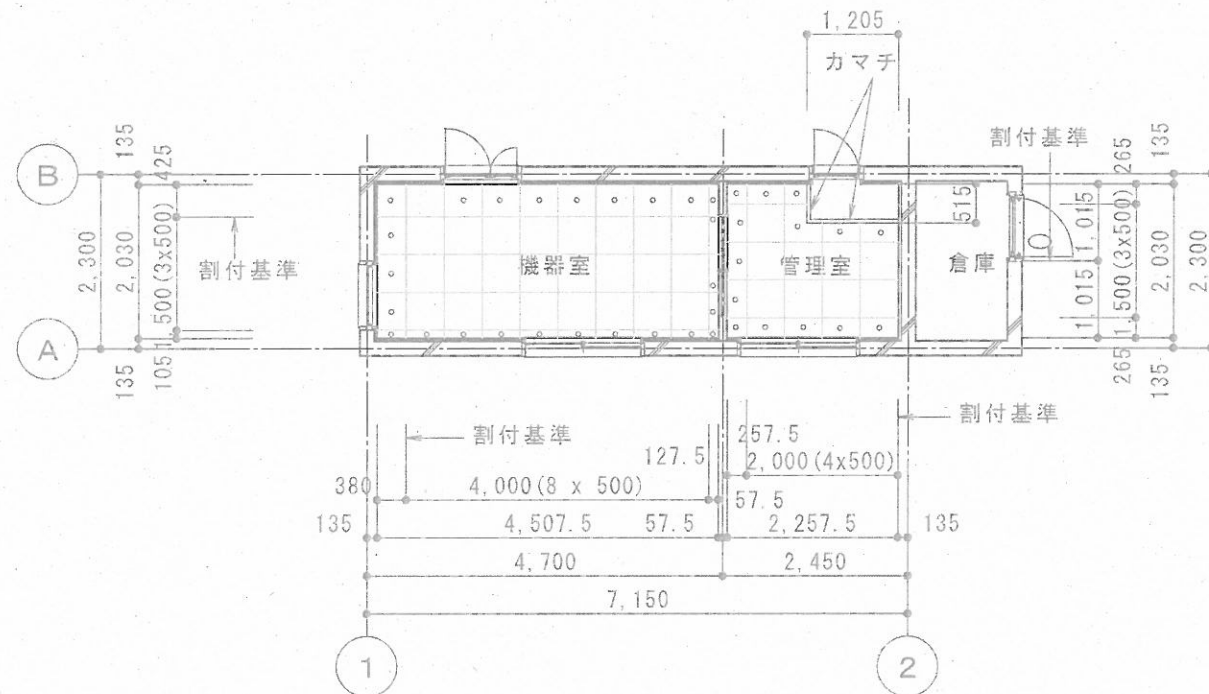
倉庫

A

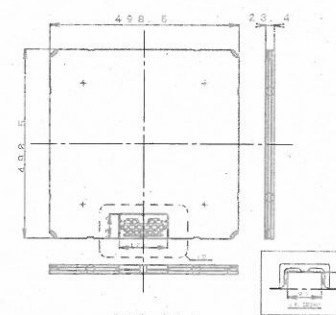
B

C

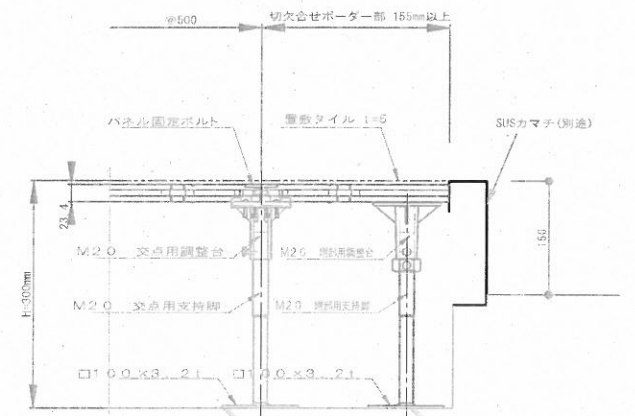
D



ソリッドパネル



設備パネル



カマチ部取合図(参考図) 尺度 1:5

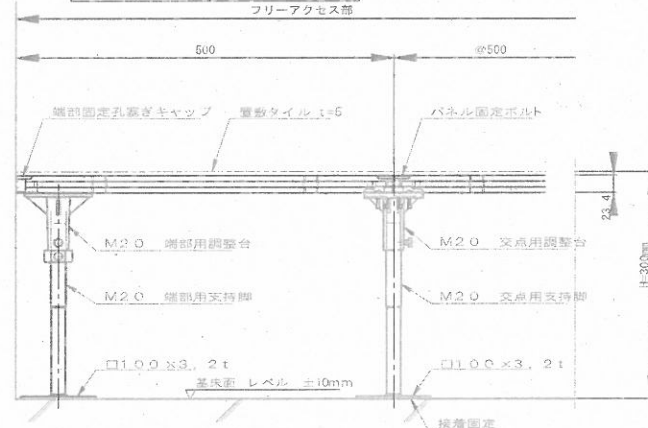
割付図

A1 S=1: 50
A3 S=1: 100

パネル材質: スチールウッドコア

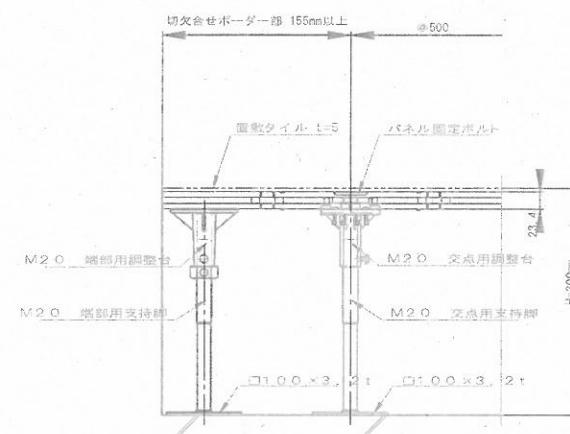
強度(中央集中φ50)	
断性	終局荷重
たわみ2.0mm以下 / 5000N (500kgf)	13000N以上 (1300kgf以上)

フリーアクセス部



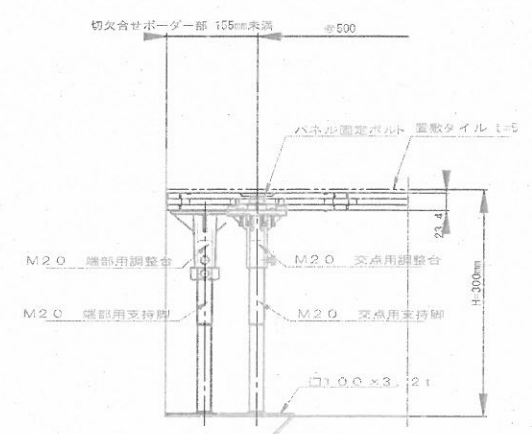
床板・マモノ部取合図(割付基準部)

A1 S=1: 5
A3 S=1: 10



床板・切欠合せボーダー部取合図(155以上部)

A1 S=1: 5
A3 S=1: 10



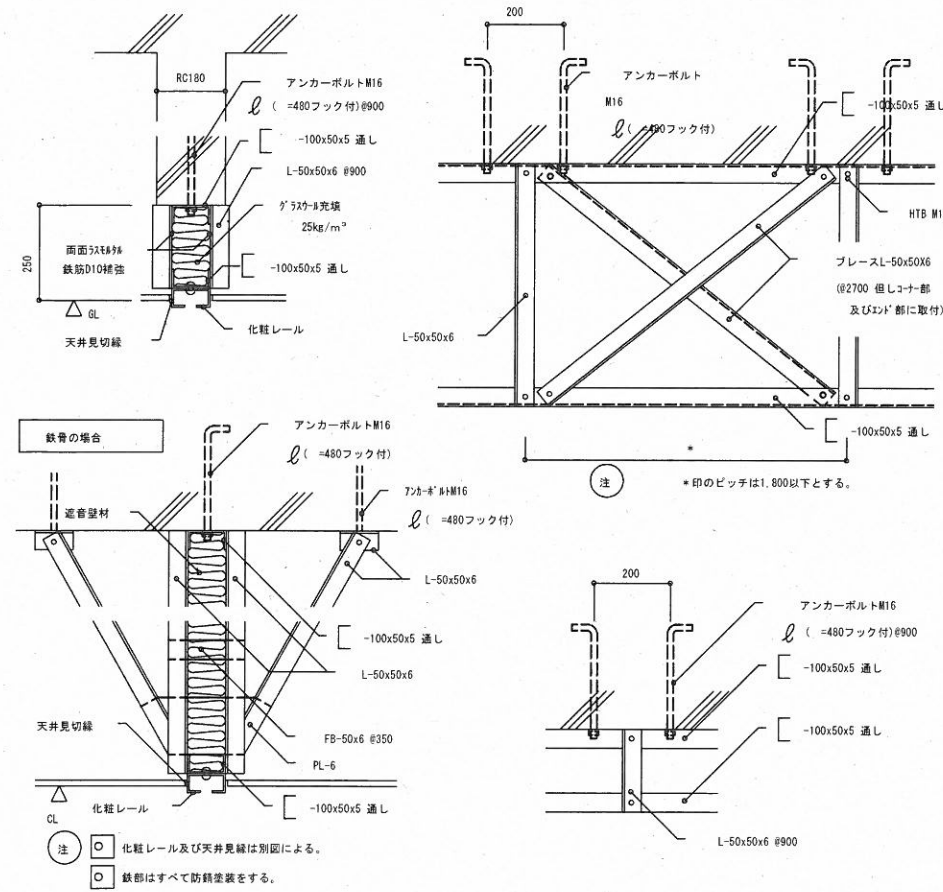
床板・切欠合せボーダー部取合図(155未満部)

A1 S=1: 5
A3 S=1: 10

参考図

(株)トワナ設計・(株)東条設計・(株)ワイ・ユウプラン 設計共同企業体		鹿児島市交通局鹿児島駅前停留場上屋ほか新築工事	
信号所		〇Aフロア割付図	
管理 建築士		鹿児島市交通局電車事業課	

間仕切（RC造）開口部補強



軽量鉄骨間仕切壁、額縁金物補強

