

1 平成26年度事業運営方針

交通局は、平成23年4月に策定した「経営健全化計画」に基づいて経営の健全化に取り組んでいるところですが、収入面では、交通手段の多様化や少子高齢化の進行、民間バス事業者の路線参入による乗客減に加え、九州新幹線全線開業効果が一段落したことなどにより、経営の根幹である乗車料収入は、減少傾向が続いています。一方、費用面では、経費削減に努めていますが、軽油価格の上昇や、電気料金の値上げなど経費負担が大きくなっています。また、資金状況も局施設リニューアル事業に伴う資金需要の増大に加え、消費税率改定により、支払い資金が増加するなど、さらに厳しい状況が見込まれます。

このような状況のなか、平成26年度は、消費税率改定に伴い、軌道事業では約24年ぶり、自動車運送事業では約18年ぶりに運賃改正を実施したところです。また、施設リニューアル事業については、平成27年度の移転に向けて、局舎・電車施設の建設工事を進めるとともに、バス施設の建設工事にも着手します。

経営を取り巻く環境は、依然として厳しい状況にあります。しかし、「経営健全化計画」の目標達成に向け、重点取組項目である「経営の効率化策」「増収対策」「経費削減策」など各種施策に積極的に取り組むとともに、交通事業の基本である安全輸送の確保と乗客サービスの向上に努めてまいります。

平成26年度の主な事業

ア 増収対策及びサービス向上策

- (ア) 北・桜島営業所管内の路線に係る管理の受委託
- (イ) 夏休み子供乗車券（チャレンジパス）の販売
- (ウ) 貸切電車・バス、イベント電車の運行
- (エ) 低公害低床型バスの運行
- (オ) ゆーゆーフェスタの開催
- (カ) 観光レトロ電車の運行
- (キ) 交通局移転記念事業の実施

イ 車両及び施設の整備

- (ア) 電車空調装置更新（2両）
- (イ) 電車停留場上屋整備（3停留場）
- (ウ) 観光バス（大型1両）、低公害低床型バス（大型10両）購入
- (エ) バス停留所上屋整備（2停留所）
- (オ) 交通局施設リニューアル事業

2 平成26年度予算概要

《予算編成方針》

- ・ 「経営健全化計画」に定める7つの重点取組項目を着実に推進し、経営の健全化に積極的に取り組むこと。
- ・ リニューアル事業を着実に推進すること。
- ・ 車両の保全及び安全輸送を確保すること。
- ・ 具体的実現性のある増収対策を講じたものであること。
- ・ 乗客サービスの向上策を積極的に進めること。
- ・ 事務事業の抜本的な見直し及び整理効率化を推進すること。
- ・ まちづくりと一体となった事業を推進すること。
- ・ 公共交通機関としての役割等を市民へ広報・周知し、利用促進を図るため、効果的なPRの方法を検討すること。

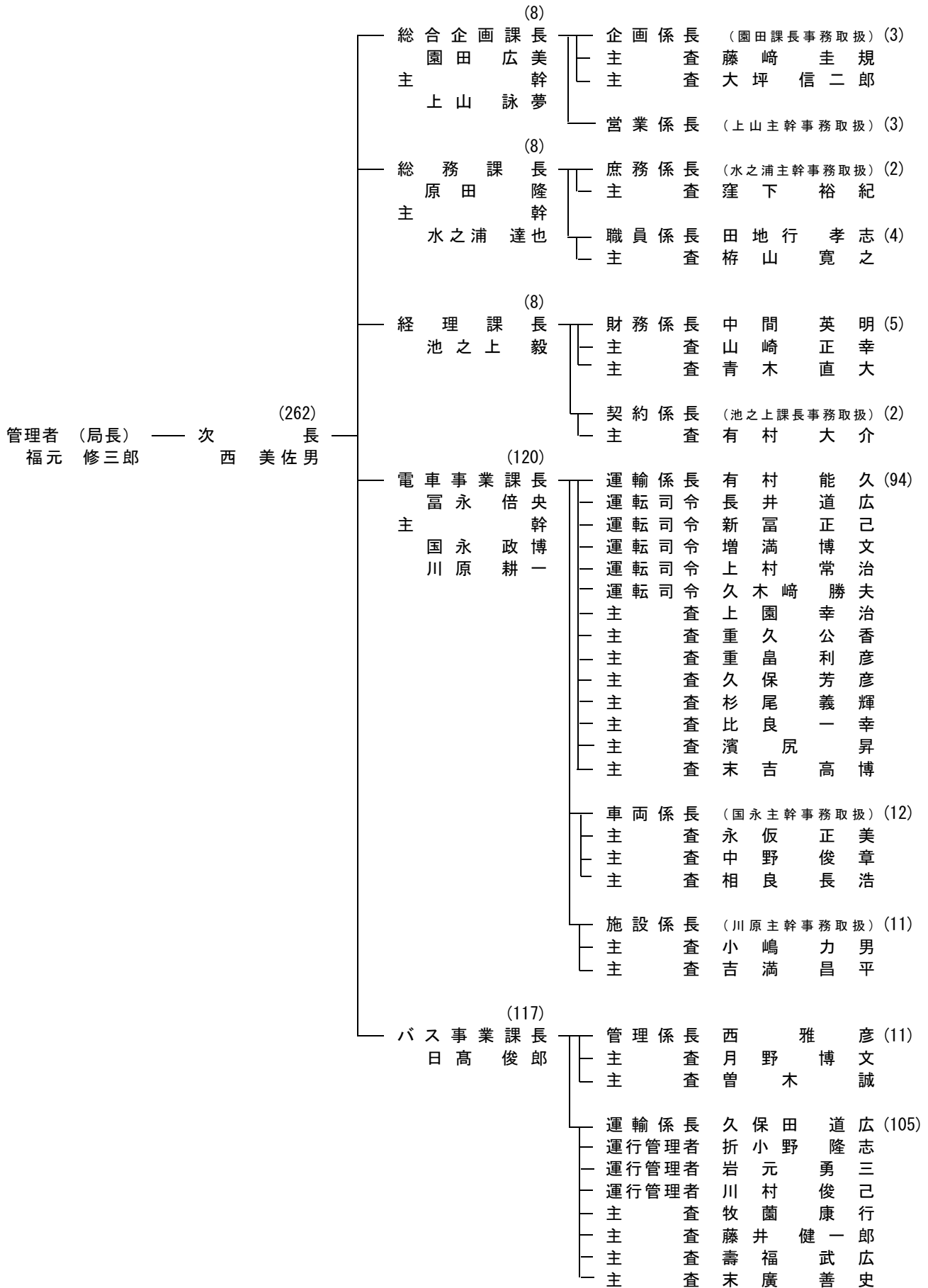
収支予算書

(単位：千円)

区分		軌道	自動車	計	
損益勘定	収	営業収益	1,705,315	2,025,031	3,730,346
		営業外収益	438,038	450,362	888,400
		経常収益計(A)	2,143,353	2,475,393	4,618,746
	益	特別利益	0	67,105	67,105
		収益合計(B)	2,143,353	2,542,498	4,685,851
	費	営業費用	1,647,200	2,909,231	4,556,431
		営業外費用	116,727	138,770	255,497
		経常費用計(C)	1,763,927	3,048,001	4,811,928
		特別損失	1,113,902	495,476	1,609,378
		費用合計(D)	2,877,829	3,543,477	6,421,306
経常収支差引(A)-(C)		379,426	△572,608	△193,182	
収支差引(B)-(D)		△734,476	△1,000,979	△1,735,455	
資本勘定	入	企業債	620,800	494,000	1,114,800
		国庫補助金	75,023	83,104	158,127
		県補助金	0	2,450	2,450
		一般会計補助金	6,952	0	6,952
		固定資産売却代金	0	48,955	48,955
		収入計(E)	702,775	628,509	1,331,284
	出	建設改良費	713,727	586,501	1,300,228
		企業債償還金	261,962	171,504	433,466
		支出計(F)	975,689	758,005	1,733,694
	収支差引(E)-(F)		△272,914	△129,496	△402,410
資金収支	損益勘定留保資金		1,201,555	845,947	2,047,502
	平成26年度資金収支		194,165	△284,528	△90,363
	平成25年度末資金残見込み		4,279,211	△4,640,618	△361,407
	平成26年度末資金残予定		4,473,376	△4,925,146	△451,770

3 職制表及び職員表

(1) 職制表 (平成26年4月1日現在)



次長 課長 主幹 係長級 (係長5, 主査26, 運転司令5, 運行管理者3)
 1 + 5 + 4 + 39 = 49人

(2) 職員表 (平成26年4月1日現在)

(単位:人)

課名 係別 職種別		総合企画課			総務課			経理課			電車事業課				バス事業課			合計
		企画係	営業係	計	庶務係	職員係	計	財務係	契約係	計	運輸係	車両係	施設係	計	管理係	運輸係	計	
次長					1		1											1
参事																		
課長		1		1	1		1	1		1	1		1	1		1		5
主幹			1	1	1		1				1	1	2					4
係長						1	1	1		1	1		1	1	1	2		5
主査	事務	2		2	1	1	2	2	1	3	2		2					9
	司令・運管										5		5		3	3		8
	監督													2	2			2
	技術											3	2	5	2		2	7
事務職員	(うち女性)					(1)	(1)											(1)
	主任	1	3	4		1	1	2	1	3				1	2	3		11
	(うち女性)					(1)	(1)							(1)		(1)		(2)
監督	主事				1	1	2				1		1	2	1	3		6
	主任										2		2		2	2		4
技術職員	主事										3		3		1	1		4
	主任											2	2					2
乗務員	運輸技師											7	9	16	5		5	21
	主査										6		6		2	2		8
	主任										18		18		1	1		19
	(うち女性)										(5)		(5)		(1)	(1)		(6)
運輸技師										48		48		84	84		132	
(うち女性)					(2)	(2)				(5)		(5)	(1)	(1)	(2)		(9)	
計	4	4	8	5	4	9	6	2	8	87	13	12	112	12	99	111	248	
(うち女性)																		
運輸技師補											8		8		6	6		14
(うち女性)					(2)	(2)				(5)		(5)	(1)	(1)	(2)		(9)	
合計	4	4	8	5	4	9	6	2	8	95	13	12	120	12	105	117	262	
備考	※ 管理者除く																	

4 運賃制度一覧表

(1) 電車（全線均一料金。平成26年4月1日現在）

(単位：円)

種別	単位	運賃	
ア 普通運賃	大人	1回 170	
	小児(小学生以下：以下同じ)	80	
イ 身体障害者及び知的障害者並びに精神障害者割引運賃	大人	1回 80	
	小児	40	
ウ 電車・自動車共通一日乗車券	大人	1枚 600	
	小児	300	
エ 市営バス・電車・フェリー共通利用券（一日券）	大人	1枚 1,200	
	小児	600	
オ 市営バス・電車・フェリー共通利用券（二日券）	大人	1枚 1,800	
	小児	900	
カ 通勤定期券	大人	1か月 6,720	
		3か月 19,150	
	身体障害者及び知的障害者並びに精神障害者(大人)	1か月 4,700	
		3か月 13,400	
キ 通学定期券	大人	1か月 4,800	
		3か月 13,680	
	身体障害者及び知的障害者並びに精神障害者(大人)	1か月 3,360	
		3か月 9,580	
	小児	1か月 2,400	
		3か月 6,840	
ク 通勤・通学定期券	大人	1か月 7,220	
		3か月 20,650	
	身体障害者及び知的障害者並びに精神障害者(大人)	1か月 5,050	
		3か月 14,450	
ケ 利用日限定通勤定期券	大人	1か月 5,280	
		3か月 15,050	
	身体障害者及び知的障害者並びに精神障害者(大人)	1か月 3,700	
		3か月 10,550	
コ 全線定期券	大人	1か月 7,720	
		3か月 22,150	
	身体障害者及び知的障害者並びに精神障害者(大人)	1か月 5,400	
		3か月 15,500	
サ 夏休み子供乗車券	中学生	夏休み期間中 4,000	
	小学生		2,000
シ 回数券（カード式回数乗車券）	2,750円	1枚 2,500	
	積増し(1,100円分)	1回 1,000	
ス 身体障害者及び知的障害者並びに精神障害者割引回数乗車券	80円券	11枚綴り 720	
セ 団体割引(15人以上。事前に申込みが必要)	普通大人	1回1人当たり	153
	学生大人		136
	小児		64
ソ 貸切電車	大人	1両当たり片道1回	13,400
	小児		6,700

※ 乗客（6歳未満の者を除く。）が同伴する1歳以上6歳未満の者については、

乗客1人につき1人までを無料とし、1歳未満の者については、無料とする。

※ カからケまでの片道定期券の運賃は表記の運賃から5割差し引いた金額とする。

※ カからコまでの定期券及びシの回数券はカード式回数乗車券とする。

(2) バス（平成26年4月1日現在）

ア 普通旅客運賃表

(ア) 特殊区間制

1区：190円 2区：220円 3区：250円

(イ) 対キロ区間制

① 桜島地区を除く市域（最低運賃140円）

キロ程	運賃(円)	キロ程	運賃(円)	キロ程	運賃(円)
～ 4.7	140	11.5 ～12.0	280	19.3 ～19.8	420
4.8 ～ 5.2	150	12.1 ～12.5	290	19.9 ～20.4	430
5.3 ～ 5.7	160	12.6 ～13.1	300	20.5 ～21.0	440
5.8 ～ 6.2	170	13.2 ～13.6	310	21.1 ～21.7	450
6.3 ～ 6.7	180	13.7 ～14.2	320	21.8 ～22.3	460
6.8 ～ 7.2	190	14.3 ～14.8	330	22.4 ～22.9	470
7.3 ～ 7.7	200	14.9 ～15.3	340	23.0 ～23.5	480
7.8 ～ 8.3	210	15.4 ～15.9	350	23.6 ～24.2	490
8.4 ～ 8.8	220	16.0 ～16.4	360	24.3 ～24.8	500
8.9 ～ 9.3	230	16.5 ～17.0	370	24.9 ～25.4	510
9.4 ～ 9.8	240	17.1 ～17.6	380	25.5 ～26.0	520
9.9 ～10.3	250	17.7 ～18.1	390	26.1 ～26.7	530
10.4 ～10.9	260	18.2 ～18.7	400	26.8 ～27.3	540
11.0 ～11.4	270	18.8 ～19.2	410		

② 桜島地区（最低運賃120円）

キロ程	運賃(円)	キロ程	運賃(円)	キロ程	運賃(円)
～ 2.9	120	9.9 ～10.3	290	18.0 ～18.4	460
3.0 ～ 3.3	130	10.4 ～10.7	300	18.5 ～18.9	470
3.4 ～ 3.8	140	10.8 ～11.2	310	19.0 ～19.4	480
3.9 ～ 4.2	150	11.3 ～11.7	320	19.5 ～19.8	490
4.3 ～ 4.6	160	11.8 ～12.2	330	19.9 ～20.4	500
4.7 ～ 5.1	170	12.3 ～12.7	340	20.5 ～20.9	510
5.2 ～ 5.5	180	12.8 ～13.1	350	21.0 ～21.4	520
5.6 ～ 5.9	190	13.2 ～13.6	360	21.5 ～22.0	530
6.0 ～ 6.4	200	13.7 ～14.1	370	22.1 ～22.5	540
6.5 ～ 6.8	210	14.2 ～14.6	380	22.6 ～23.1	550
6.9 ～ 7.2	220	14.7 ～15.1	390	23.2 ～23.6	560
7.3 ～ 7.6	230	15.2 ～15.5	400	23.7 ～24.1	570
7.7 ～ 8.1	240	15.6 ～16.0	410	24.2 ～24.7	580
8.2 ～ 8.5	250	16.1 ～16.5	420	24.8 ～25.2	590
8.6 ～ 8.9	260	16.6 ～17.0	430	25.3 ～25.8	600
9.0 ～ 9.4	270	17.1 ～17.4	440	25.9 ～26.3	610
9.5 ～ 9.8	280	17.5 ～17.9	450		

(ウ) 路線別区間制

系統	路線名	区間制
1	伊敷ニュータウン線	特殊区間制と対キロ区間制
1-2	伊敷ニュータウン線(中央駅行)	特殊区間制と対キロ区間制
2	清水・常盤線	特殊区間制 1 区
3	玉里・西紫原線	特殊区間制と対キロ区間制
4	城山・玉里線	特殊区間制 2 区
5	日当平線(北営業所前)	特殊区間制 2 区
5-2	日当平線(玉里団地北)	特殊区間制 2 区
5-3	日当平線(薩摩団地・城山団地経由)	特殊区間制 2 区
6	吉野線	特殊区間制と対キロ区間制
6-2	吉野線(せばる団地経由)	特殊区間制と対キロ区間制
6-3	吉野線(葛山行)	特殊区間制 2 区
7	明和・中央駅西口線	特殊区間制と対キロ区間制
8	西玉里団地線	特殊区間制 2 区
8-2	西玉里団地線(中央駅行)	特殊区間制 2 区
9	武岡・鴨池港線	特殊区間制と対キロ区間制
10	高麗橋線	特殊区間制 3 区
11	鴨池・冷水線	特殊区間制 3 区
12	海岸線	特殊区間制 2 区
13	天保山線	特殊区間制 1 区
14	谷山線	特殊区間制と対キロ区間制
15	東紫原線	特殊区間制と対キロ区間制
15-2	東紫原線(中央駅経由)	特殊区間制 2 区
15-3	東紫原線(広木農協前行)	特殊区間制と対キロ区間制
16	鴨池港・文化ホール線	特殊区間制 2 区
16-2	鴨池港・文化ホール線(中央駅経由)	特殊区間制 2 区
17	宇宿線	対キロ区間制
18	大学病院線(市役所前)	特殊区間制と対キロ区間制
18	大学病院線(シャトル便)	対キロ区間制
19	南紫原線	特殊区間制と対キロ区間制
20	緑ヶ丘・鴨池港線	特殊区間制と対キロ区間制
21	永吉線	特殊区間制 1 区
22	葛山線	特殊区間制 2 区
23	紫原・武町線	特殊区間制と対キロ区間制
24	伊敷線	特殊区間制と対キロ区間制
24-2	伊敷線(西伊敷四丁目経由)	特殊区間制と対キロ区間制
25	唐湊線	特殊区間制 1 区
26	明和線	特殊区間制と対キロ区間制
26-2	明和線(原良経由)	特殊区間制 2 区
26-3	明和線(小野四丁目経由)	特殊区間制 2 区
27	県庁・与次郎線	特殊区間制 1 区
28	伊敷・鴨池港線	特殊区間制と対キロ区間制
29	伊敷ニュータウン・鴨池港線	特殊区間制と対キロ区間制
30	明和・鴨池港線	特殊区間制 3 区
31	玉里・三和町線	特殊区間制 3 区
32	城山・三和町線	特殊区間制 3 区
33	慈眼寺・与次郎線	特殊区間制と対キロ区間制
36	吉田インター線	特殊区間制と対キロ区間制
40	武岡台高校線	特殊区間制と対キロ区間制
41	紫原・武岡台高校線	対キロ区間制
51	薩摩団地線	特殊区間制と対キロ区間制
60	桜島線	対キロ区間制
70	桜島代替線	対キロ区間制

(エ) 路線別運賃表 (単位: 円)

① 特殊区間制区間1区の系統

a 一般乗合系統

系統	路線名	起点	終点	運賃
2	清水・常盤線	常盤	玉龍高校前	190
13	天保山線	市役所前	ハートピアかごしま	
21	永吉線	市役所前	鹿児島アリーナ前	
25	唐湊線	ドルフィンポート	唐湊住宅・唐湊福祉館前	
27	県庁・与次郎線	鹿児島中央駅	与次郎一丁目	

b 観光地周遊バス (カゴシマシティビュー)

系統名	起点	終点	運賃
城山・磯コース	鹿児島中央駅	鹿児島中央駅	190
ウォーターフロントコース			
夜景コース			

② 特殊区間制区間2区の系統

4 城山・玉里線

				交通局北営業所前
			玉里団地北	140
			玉里公民館前	140
		市役所前	190	190
	天文館	190	190	220
鹿児島中央駅	190	190	190	220

5及び5-2 日当平線

			市役所前
		加治屋町	190
		住宅入口	190
	玉里団地北・交通局北営業所前	140	190
		140	220

5-3 日当平線(薩摩団地・城山団地経由)

				市役所前
			加治屋町	190
		城山団地中央	190	190
	住宅入口	190	190	190
交通局北営業所前	140	190	190	220

6-3 吉野線(葛山行)

			天文館	鹿児島中央駅
			190	190
		市役所前	190	190
		堅馬場	190	190
		たんたど	190	190
	東高校下	190	190	190
葛山	190	190	190	220

8 西玉里団地線

				市役所前
			加治屋町	190
		玉里公民館前	190	190
	玉里団地北	140	190	220
交通局北営業所前	140	140	190	220

8-2 西玉里団地線(中央駅行)

				鹿児島中央駅
			千石馬場	190
		玉里公民館前	190	190
	玉里団地北	140	190	220
交通局北営業所前	140	140	190	220

12 海岸線

			市役所前
		いづろ	190
	鶴ヶ崎	190	190
三和町	190	190	220

15-2 東紫原線(中央駅経由)

				市役所前
			鹿児島中央駅	190
		中郡陸橋	190	190
	東紫原陸橋	190	190	220
紫原	140	190	190	220

16 鴨池港・文化ホール線

			市役所前
		いづろ	190
	鴨池新町	190	190
鴨池港	190	190	220

16-2 鴨池港・文化ホール線(中央駅経由)

				かごしま水族館前
			市役所前	190
		いづろ	190	190
	鹿児島中央駅	190	190	190
	鴨池新町	190	190	190
鴨池港	190	190	220	220

22 葛山線

			鹿児島中央駅
		天文館	190
	たんたど	190	190
葛山	190	190	220

26-2及び26-3 明和線

				市役所前
			高見馬場	190
		山田	190	190
	明和北	140	190	190
明和	140	140	190	220

③ 特殊区間制区間3区の系統

10 高麗橋線

				鴨池港
			県庁前	190
		中央高校前	190	190
	新上橋	190	190	220
西高校前	190	190	220	250

11 鴨池・冷水線

							鴨池港
						郡元	190
					共研公園前	190	190
			鹿児島中央駅	190	190	190	190
		市役所前	190	190	190	220	220
	堅馬場	190	190	190	220	250	250
	女子高校前	190	190	190	220	220	250
西高校前	190	190	190	190	220	220	250

30 明和・鴨池港線

							鴨池港
						県庁前	190
				交通局前	190	190	190
			高見馬場	190	190	190	220
		新上橋	190	190	190	220	220
	山田	190	190	190	220	220	220
	明和北	140	190	190	190	220	220
明和	140	140	190	190	220	250	250

31 玉里・三和町線

								三和町	
								鶴ヶ崎	190
							いづろ	190	190
						市役所前	190	190	220
					水族館口	190	190	190	220
				豎馬場	190	190	190	220	250
			日枝神社下	190	190	190	190	220	250
		坂元郵便局	190	190	190	190	190	220	250
	玉里団地北	140	190	190	190	190	190	220	250
交通局北営業所前	140	140	190	190	190	190	220	250	250

32 城山・三和町線

								三和町	
								鶴ヶ崎	190
							いづろ	190	190
						市役所前	190	190	220
				薩摩義士碑前	190	190	220	250	
		女子高校前	190	190	190	220	250		
西高校前	190	190	190	190	220	250			

④ 特殊区間制区間と対キロ区間制区間にまたがる系統

1 伊敷ニュータウン線

								市役所前	
								加治屋町	190
							新上橋	190	190
				伊敷町	190	190	190		
		伊敷ニュータウン西入口	140	190	200	200			
交通局北営業所前	140	140	190	200	220				

対キロ区間制区間 →

1-2 伊敷ニュータウン線 (中央駅行)

								鹿児島中央駅	
								千石馬場	190
							新上橋	190	190
				伊敷町	190	190	190		
		伊敷ニュータウン西入口	140	190	200	200			
交通局北営業所前	140	140	190	200	220				

対キロ区間制区間 →

3 玉里・西紫原線

														紫原三丁目												
														紫原中央	140											
													天神ヶ瀬戸	140	140											
													前ヶ迫	140	140	140										
													天神寺之下	140	140	140	140									
													武小前	190	190	190	190									
													鹿児島中央駅	190	190	190	190									
													天文館	190	190	190	190	200	220	220						
													市役所前	190	190	190	190	200	220	220	220					
													水族館口	190	190	190	190	220	220	220	230	240	250			
													豎馬場	190	190	190	190	190	220	220	220	230	240	250		
													日枝神社下	190	190	190	190	190	220	220	230	240	260	270		
													坂元郵便局	190	190	190	190	190	220	220	220	250	260	270	290	
													玉里団地北	140	190	190	190	190	220	220	220	250	260	270	290	
													交通局北営業所前	140	140	190	190	190	220	220	220	220	250	260	270	290

6 吉野線

															鹿児島中央駅													
															天文館	190												
															市役所前	190	190											
															豎馬場	190	190	190										
															たんたど	190	190	190	190									
															東高校下	190	190	190	190	220								
															実方入口	190	190	190	190	190	220							
															天神山北口	140	190	190	220	220	220	240						
															吉野郵便局前	140	140	190	190	230	230	230	250					
															吉野支所前	140	140	140	190	190	230	230	230	250				
															松十文字	140	140	140	140	190	190	230	230	230	250			
															中別府	140	140	140	140	160	190	190	230	240	240	260		
															石郷	140	140	140	140	140	170	200	210	240	270	270	290	
															上之原	140	140	140	140	140	150	190	210	230	260	290	290	310

6-2 吉野線(せばる団地経由)

														鹿児島中央駅								
														天文館	190							
														市役所前	190	190						
														豎馬場	190	190	190					
														たんたど	190	190	190	190				
														せばる団地	190	190	190	190	220			
														実方入口	190	190	190	190	190	220		
														天神山北口	140	190	190	220	220	220	240	
														吉野支所前	140	140	190	190	230	230	230	250

対キロ区
間制区間

40 武岡台高校線

												武岡台 高校前
											明和	140
										山田	140	140
									原良小前	190	190	220
								玉江小前	190	190	190	220
							下伊敷	190	190	190	190	220
						住宅入口	190	190	190	190	220	240
					交通局北 営業所前	140	190	190	190	220	250	260
				伊敷ニュー タウン西入口	140	140	190	190	190	220	250	260
			伊敷小前	140	140	140	190	190	190	230	250	280
		西伊敷 三丁目	140	140	140	170	190	190	220	250	270	320
	伊敷団地	140	140	150	180	190	190	190	230	260	290	320
緑ヶ丘 団地	140	140	150	170	200	200	200	200	230	270	320	350

対キロ区
間制区間

51 薩摩団地線

						鹿児島 中央駅
					天文館	190
				市役所前	190	190
			玉里 公民館前	190	190	190
		玉里団地 一丁目東	140	190	190	220
	伊敷ニュー タウン東入口	140	140	190	220	220
伊敷ニュー タウン中央	140	140	140	220	220	220

対キロ区
間制区間

⑤ 対キロ区間制区間の系統

17 宇宿線

			脇田 電停前
		宇宿住宅	140
	鍋ヶ宇都	140	140
広木 農協前	140	140	140

18 大学病院線（シャトル便）

			脇田 電停前	
		宇宿小前	140	
		大学 病院前	140	140
	歯学部 病院前	140	140	140
桜ヶ丘 団地内	140	140	160	180

41 紫原・武岡台高校線

			武岡台 高校	
		前ヶ迫	360	
		天神ヶ瀬戸	140	360
	紫原中央	140	140	360
紫原三丁目	140	140	140	360

イ 各種旅客運賃表

(単位：円)

区分	小児	身体障害者及び知的障害者並びに精神障害者(大人)	児童福祉法第12条の4及び第41条から第44条までに規定する施設において養護又は保護を受けている者及びその付添人	定期旅客運賃表														
				通勤定期券		利用日限定通勤定期券		通学定期券		小児通学定期券		身体障害者及び知的障害者並びに精神障害者通学定期券		身体障害者及び知的障害者並びに精神障害者利用日限定通勤定期券				
				1か月	3か月	1か月	3か月	1か月	3か月	1か月	3か月	1か月	3か月	1か月	3か月			
大人	60	60	60	60	5,040	14,360	3,960	11,290	3,600	10,260	1,800	5,130	3,530	10,050	2,520	7,180	2,770	7,900
片道	70	70	70	70	5,460	15,560	4,290	12,230	3,900	11,120	1,950	5,560	3,820	10,890	2,730	7,780	3,000	8,560
運賃	70	70	70	70	5,880	16,760	4,620	13,170	4,200	11,970	2,100	5,990	4,120	11,730	2,940	8,380	3,230	9,220
	80	80	80	80	6,300	17,960	4,950	14,110	4,500	12,830	2,250	6,420	4,410	12,570	3,150	8,980	3,470	9,880
	80	80	80	80	6,720	19,150	5,280	15,050	4,800	13,680	2,400	6,840	4,700	13,410	3,360	9,580	3,700	10,540
	90	90	90	90	7,140	20,350	5,610	15,990	5,100	14,540	2,550	7,270	5,000	14,250	3,570	10,180	3,930	11,190
	90	90	90	90	7,560	21,550	5,940	16,930	5,400	15,390	2,700	7,700	5,290	15,090	3,780	10,770	4,160	11,850
	100	100	100	100	7,980	22,740	6,270	17,870	5,700	16,250	2,850	8,130	5,590	15,920	3,990	11,380	4,390	12,510
	100	100	100	100	8,400	23,940	6,600	18,810	6,000	17,100	3,000	8,550	5,880	16,760	4,200	11,970	4,620	13,170
	110	110	110	110	8,820	25,140	6,930	19,750	6,300	17,960	3,150	8,980	6,170	17,600	4,410	12,570	4,850	13,830
	110	110	110	110	9,240	26,330	7,260	20,690	6,600	18,810	3,300	9,410	6,470	18,430	4,620	13,170	5,080	14,480
	120	120	120	120	9,660	27,530	7,590	21,630	6,900	19,670	3,450	9,840	6,760	19,270	4,830	13,770	5,310	15,140
	120	120	120	120	10,080	28,730	7,920	22,570	7,200	20,520	3,600	10,260	7,060	20,110	5,040	14,360	5,540	15,800
	130	130	130	130	10,500	29,930	8,250	23,510	7,500	21,380	3,750	10,690	7,350	20,950	5,250	14,970	5,780	16,460
	130	130	130	130	10,920	31,120	8,580	24,450	7,800	22,230	3,900	11,120	7,640	21,780	5,460	15,560	6,010	17,120
	140	140	140	140	11,340	32,320	8,910	25,390	8,100	23,090	4,050	11,550	7,940	22,620	5,670	16,160	6,240	17,770
	140	140	140	140	11,760	33,520	9,240	26,330	8,400	23,940	4,200	11,970	8,230	23,460	5,880	16,760	6,470	18,430
	150	150	150	150	12,180	34,710	9,570	27,270	8,700	24,800	4,350	12,400	8,530	24,300	6,090	17,360	6,700	19,090
	150	150	150	150	12,600	35,910	9,900	28,220	9,000	25,650	4,500	12,830	8,820	25,140	6,300	17,960	6,930	19,750
	160	160	160	160	13,020	37,110	10,230	29,160	9,300	26,510	4,650	13,260	9,110	25,980	6,510	18,560	7,160	20,410
	160	160	160	160	13,440	38,300	10,560	30,100	9,600	27,360	4,800	13,680	9,410	26,810	6,720	19,150	7,390	21,070
	170	170	170	170	13,860	39,500	10,890	31,040	9,900	28,220	4,950	14,110	9,700	27,650	6,930	19,750	7,620	21,730
	170	170	170	170	14,280	40,700	11,220	31,980	10,200	29,060	5,100	14,540	10,000	28,490	7,100	20,340	7,850	22,390

※ 小児とは、小学生以下をいう。

※ 定期乗車券には、上記に掲載しているものの外、全線定期券(1か月：14,700円、3か月：41,900円)及び夏休み子供乗車券(中学生：4,000円、小学生：2,000円)を発売しています。

※ 平成16年4月1日から片道定期券(半額)を発売しています。

※ 平成17年3月22日からカード回数乗車券を発売しています。(平成17年4月1日供用開始)

※ 初回発売額3,000円(回数券利用可能額2,750円)、積増し1,000円単位(利用可能額1,100円)

ウ バス貸切運賃及び料金

(単位：円)

区分	種別		算出単位	大型車	中型車	小型車
運賃	時間制運賃		1時間あたり	6,800	5,700	4,900
	キロ制運賃		1キロメートルあたり	140	120	110
料金	交替運転者	時間制料金	1時間あたり	2,600		
		配置料金	キロ制料金	1キロメートルあたり	10	
	深夜早朝運行料金		時間制運賃及び交替運転者配置料金 (時間制料金)の2割以内の額			
	特殊車両割増料金		運賃の5割以内の額			

備考 大型車：車両の長さが9m以上又は旅客席数が50人以上の車両

小型車：車両の長さが7m以下で、かつ、旅客席数が29人以下の車両

中型車：大型車及び小型車以外の車両

平成26年8月1日から施行する運賃及び料金

エ 定期観光バスの運賃及び料金

(単位：円)

区分	かごしま歴史探訪コース	
	大人	小児
運賃	1,540	790
付帯料金	760	410
計	2,300	1,200

(単位：円)

区分	桜島自然遊覧コース					
	鹿児島中央駅乗降		桜島港乗降		鹿児島中央駅～桜島港	
	大人	小児	大人	小児	大人	小児
運賃	1,980	1,020	1,780	830	1,930	900
付帯料金	320	180	20	20	170	100
計	2,300	1,200	1,800	850	2,100	1,000